

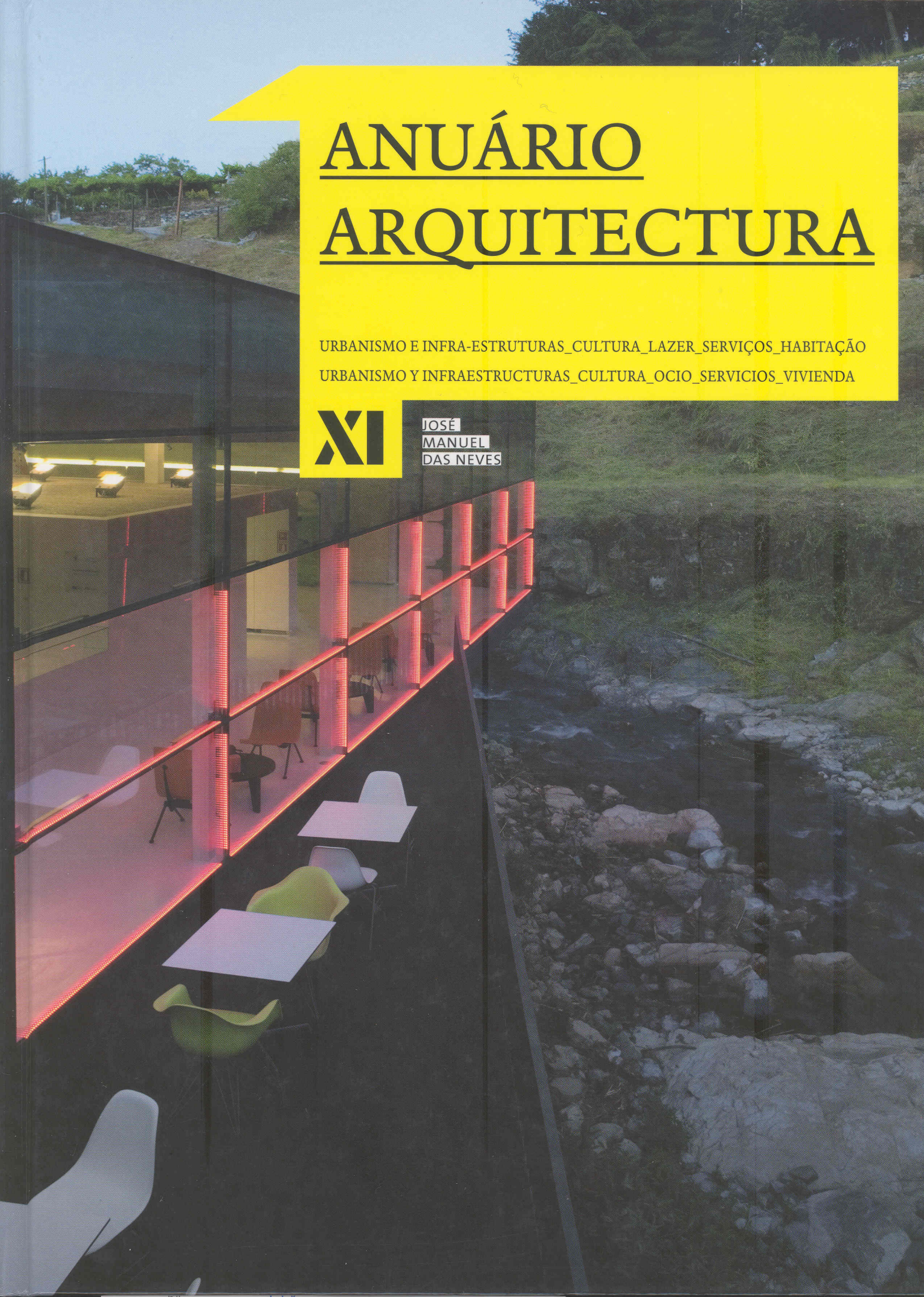
ANUÁRIO ARQUITECTURA

URBANISMO E INFRA-ESTRUTURAS_CULTURA_LAZER_SERVIÇOS_HABITAÇÃO

URBANISMO Y INFRAESTRUCTURAS_CULTURA_OCIO_SERVICIOS_VIVIENDA

XI

JOSE
MANUEL
DAS NEVES



ANUÁRIO ARQUITECTURA

URBANISMO E INFRA-ESTRUTURAS_CULTURA_LAZER_SERVIÇOS_HABITAÇÃO

URBANISMO Y INFRAESTRUCTURAS_OCIO_SERVICIOS_VIVIENDA

XI

JOSÉ
MANUEL
DAS NEVES

calei
dosc
ópio



TURISMO DE NATUREZA NO FORTE DE S. JOÃO

TURISMO DE NATUREZA EN EL FORTE S. JOÃO

**Cabanas, Tavira
2005 2006**

DESIGNAÇÃO DESIGNACIÓN

Turismo de Natureza – Turismo de Habitação. Reabilitação e Ampliação

ARQUITECTURA ARQUITECTURA

VICTOR MESTRE | SOFIA ALEIXO

COLABORADORES COLABORADORES

Nuno Gaspar, Nuno Dias, Ana Abrantes, Catarina Ferreira

CLIENTE CLIENTE

Sociedade Civil Agrícola Isalema, SA: Dr. António Baião do Nascimento

FISCALIZAÇÃO CONTROL DE OBRA

Prof. Jorge Carmo

MAQUETA MAQUETA

Alexandra Vieira

ESTABILIDADE, FUNDAÇÕES E ESTRUTURA

ESTABILIDAD, CIMENTACIONES Y ESTRUCTURA

A2P: João Appleton, Vasco Appleton, Pedro Ribeiro

INST. E EQUIP. ELÉTRICOS, INFORMÁTICA,

COMUNICAÇÕES E SEGURANÇA INSTALACIONES

E EQUIPAMIENTOS ELECTRICOS, INFORMÁTICA,

COMUNICACIONES Y SEGURIDAD

Quanti, Engs. Fernando Gravito, Luís Alegria

INST. E EQUIP. MECÂNICOS: AVAC E VENTILAÇÃO;

SANEAMENTO: ÁGUAS E ESGOTOS INSTALACIONES E

EQUIPAMIENTOS MECÂNICOS: AIRE ACONDICIONADO Y

VENTILACIÓN, SANEAMIENTO: AGUAS Y SANEAMIENTOS

Termifrio: Serafim Granha

CONSTRUTORA CONSTRUTORA

ACF, Arlindo Correia & Filhos

FOTOGRAFIA FOTOGRAFÍA

José Manuel, p.255 (em baixo)

Atelier-VMSA

Entendemos que se deverá implementar uma estratégia de longa duração para a boa conservação e permanência deste património. Neste sentido, optou-se por instalar uma pequena unidade turística de alta qualidade que, pelo valor intrínseco da intervenção, venha a assegurar a sua sustentabilidade em termos de manutenção futura.

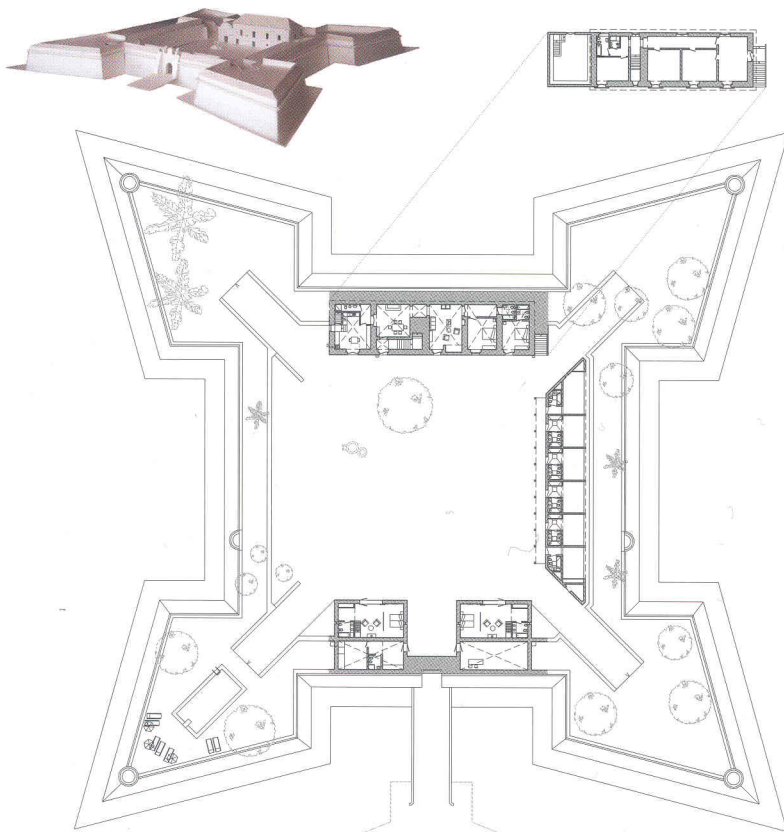
Propomos que a fortaleza volte a ser habitada como no tempo do seu surgimento, ou seja, reinstalar a "guarnição das casernas", sendo que estas, naturalmente, virão a ter as adequadas condições de conforto inerentes às necessidades deste novo equipamento.

O espírito do lugar será assim mantido. Em termos de ética de intervenção, procuramos uma solução de equilíbrio entre o que terá sido no passado a sua existência. Por isso, ocupámos o local original reerguendo a partir das fundações (após prospecção arqueológica) o mesmo volume de ocupação (demolido no século XIX), "citando" o cânone militar setecentista, em termos tecnológicos e funcionais, integrando uma nova e discreta expressão, numa linha de pensamento contemporâneo face às cartas e recomendações internacionais para a reabilitação do património arquitectónico, bem como segundo os exemplos de excelência, tanto no panorama nacional como internacional.

Entendemos que deberse implementar una estrategia de larga duración para la buena conservación y permanencia de este patrimonio. En este sentido, se optó por instalar una pequeña unidad turística de alta calidad que, por el valor intrínseco de la intervención venga a asegurar su sostenibilidad en términos de mantenimiento futuro.

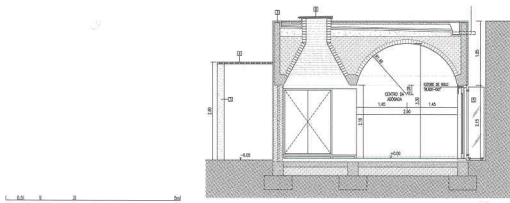
Proponemos que la fortaleza vuelva a ser habitada como en el tiempo de su levantamiento, o sea, reinstalar la "guarnición de los cuarteles", asegurando que estas, naturalmente, tendrán las adecuadas condiciones de confort inherentes a las necesidades de este nuevo equipamiento.

El espíritu del lugar debe ser mantenido. En términos de Ética de intervención, buscar una solución de equilibrio entre lo que habrá sido en el pasado a su existencia. Por eso, ocupamos el local original reconstruyendo a partir de las cimentaciones (después de una prospección arqueológica) el mismo volumen de ocupación (demolido en el siglo XIX), "citando" el canon militar del diecisiete, en términos tecnológicos y funcionales, integrando una nueva y discreta expresión en una línea de pensamiento contemporáneo frente a las cartas y recomendaciones internacionales para la rehabilitación del patrimonio arquitectónico, así como según los ejemplos de excelencia, tanto en el panorama nacional como internacional.



PLANTAS PLANTAS
01





CORTES SECCIONES
01

