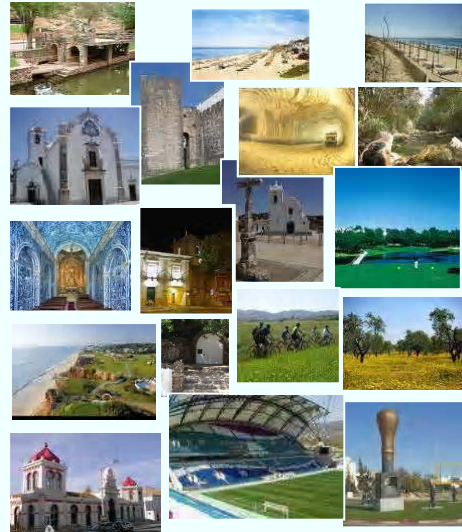


Participação Pública no âmbito dos PMOT

Contributos do Município de Loulé

Manuel Vieira, Arqt.º Paisagista
CCDR –Algarve, 17 de Dezembro de 2010



Fonte: web

Seminário Sensibilização em Paisagem

Direito de Participação

Artº 6º do RJGT (Dec. Lei 380/99 de 22/9 com as alterações do Dec. Lei 46/2009)

- Concedido a todo o cidadão e suas associações, na elaboração, alteração e revisão dos IGT.
- Compreende a possibilidade de formulação de sugestões, pedir esclarecimentos e intervir na fase de discussão pública.
- Obriga a Câmara Municipal a ponderar as propostas apresentadas e a dar respostas fundamentadas aos esclarecimentos solicitados.



Seminário Sensibilização em Paisagem

Direito de Participação

dois momentos fundamentais

- **Participação Preventiva**
Artsº 74º do RJIGT – início do procedimento
- **Participação Sucessiva**
Artº 77º do RJIGT – discussão pública



Participação Preventiva

Artsº 74º do RJIGT – início do procedimento:

- **Publicitar no Diário da República**
- **Divulgar através da comunicação social e da página da Internet**
- **Estabelecer um prazo não inferior a 15 dias para formulação de sugestões e apresentar informações**



Participação Sucessiva

Artº 77º do RJIGT – discussão pública:

- Publicitar no Diário da República e divulgar através da comunicação social e da página da Internet
- Estabelecer um prazo não inferior a 30 dias/PDM ou 22 dias/outros PMOTs para formulação de sugestões e apresentação de informações
- A Câmara Municipal pode promover esclarecimento directo aos interessados
- A Câmara Municipal fica obrigada a ponderar as participações e dar resposta fundamentada aos particulares
- A Câmara Municipal fica obrigada a divulgar os resultados da discussão pública através da comunicação social e da Internet



Com a Participação Pública no âmbito dos PMOT na CML pretende-se, designadamente:

- Garantir e estimular a **participação efectiva** das populações desde as fases iniciais de elaboração, revisão ou alteração dos PMOT
- ✓ Reuniões públicas com proprietários e interessados antes da elaboração da proposta de plano
- Promover o **envolvimento dos interessados nas decisões**
- ✓ Apresentação pública com os proprietários e interessados da proposta do plano, previamente a submeter a uma decisão
- **Diminuir o grau de conflitualidade** inerente ao processo de planeamento e **potenciar o compromisso mútuo**
- ✓ Reuniões personalizadas dos interessados com as equipas técnicas da CML e do plano
- Melhorar a **eficácia** dos planos
- ✓ Antecipar as expectativas dos proprietários e interessados incorporando-as, quando possível, na proposta do plano
- Aumentar a **transparência** dos procedimentos
- ✓ Explicação da proposta e dos condicionamentos que lhe estão subjacentes nas reuniões personalizadas e públicas



Temas recorrentes no âmbito da Participação Pública nos PMOT:

- ✓ Edificabilidade
- ✓ Requalificação/Reclassificação dos solos
- ✓ Execução do plano (perequação, financiamento)
- ✓ Outras questões (redes, ruído, espaços verdes, ...)



As questões ambientais são abordadas no âmbito da AAE, sendo que no Relatório de Definição de Âmbito da Revisão do PDM de Loulé, a Paisagem é um dos Factores Críticos de Decisão considerados.

Paisagem nos PMOT

Abordagem nos PU e PP:

- Incipiente – face ao conceito de Paisagem constante do artº 1º, da Convenção Europeia da Paisagem (Dec. Lei. Nº 4/2005 de 14/2)

Abordagem nos estudos de Revisão do PDM de Loulé:

- ECD - fazem uma abordagem da Paisagem e Estrutura Ecológica, direccionada no sentido da salvaguarda e valorização do património paisagístico e ecológico numa perspectiva de desenvolvimento económico e promoção da qualidade de vida.
- AAE – considera o Património e Paisagem como um dos factores críticos de decisão.



Considerações finais

- A participação pública efectiva pode contribuir para a melhorar as decisões a tomar na elaboração e aprovação dos IGT, e pode ter efeitos pedagógicos.
- O envolvimento das populações e actores locais, ao longo de todo o processo, contribui para melhorar a eficácia dos PMOT e baixa o nível de conflitualidade inerente ao processo de planeamento.
- A sobreposição dos momentos de participação pública sobre o mesmo processo pode contribuir para banalizar este procedimento.
- Os resultados da participação pública não devem ser o único factor a considerar nas opções e decisões das entidades que elaboram e aprovam os IGT.
- A Paisagem não é ainda uma dimensão valorizada nos PMOT, nas suas múltiplas dimensões.