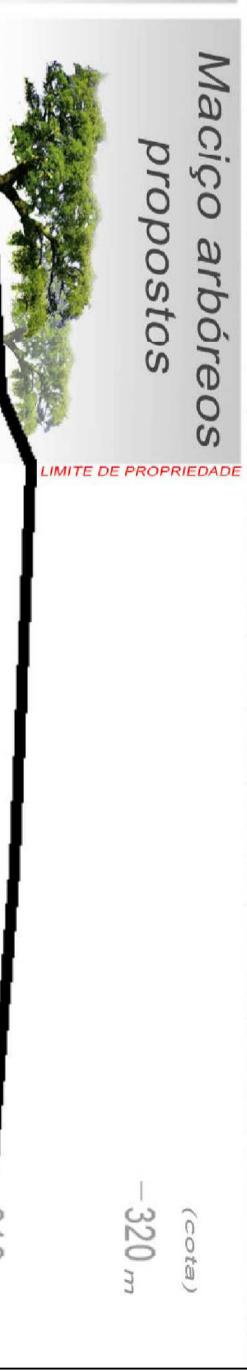
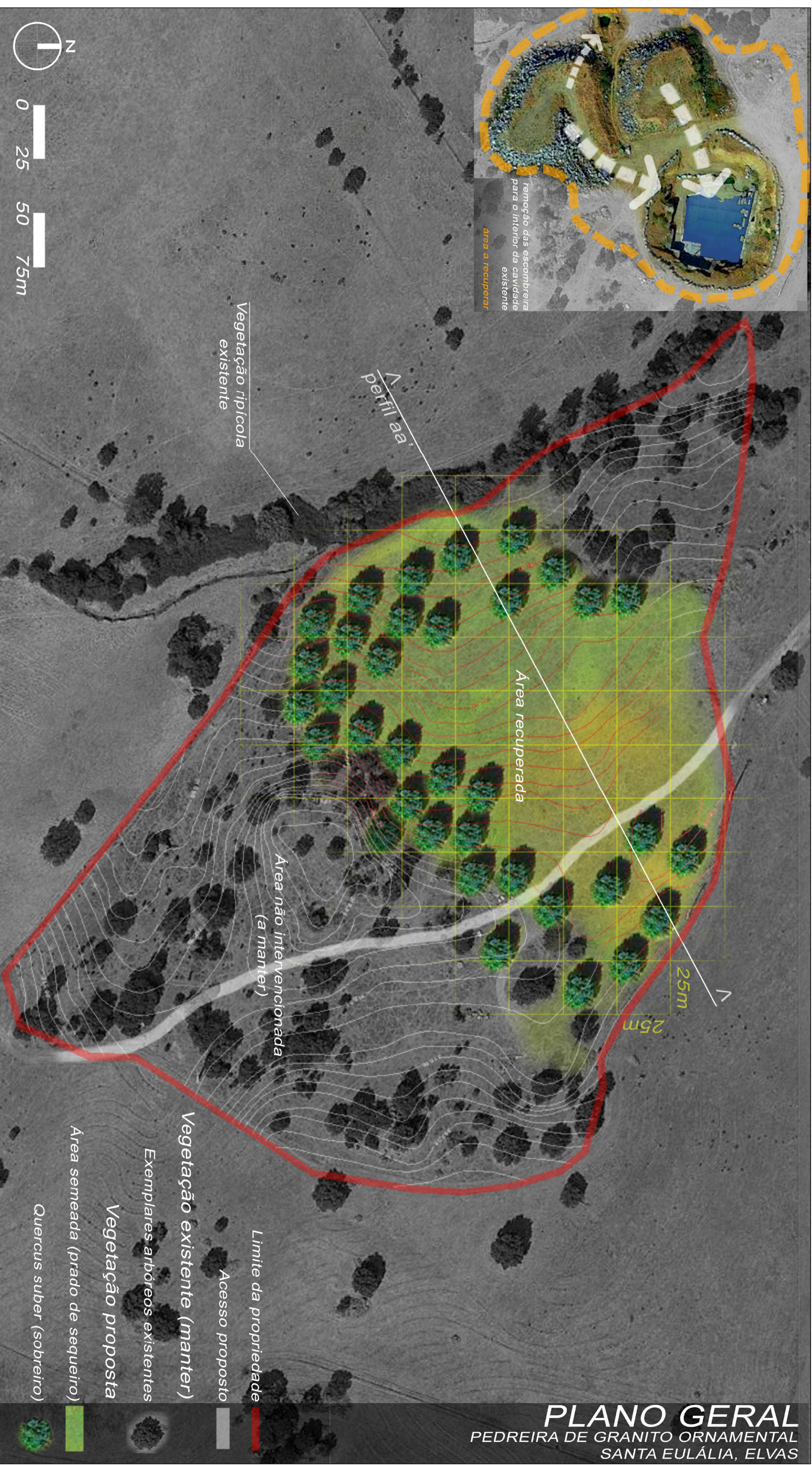




remoção das escombrelas para o interior da cavidade existente

Área a recuperar



PLANO GERAL
 PEDREIRA DE GRANITO ORNAMENTAL
 SANTA EULÁLIA, ELVAS

- Vegetação existente (manter)
- Exemplares arbóreos existentes
- Vegetação proposta
- Área semeada (prado de sequeiro)
- Quercus suber (sobreiro)
- Limite da propriedade
- Acesso proposto

(cotas)
 -320 m

-310 m

-300 m