

Anexo X - Inventário do Espólio Islâmico de Évora (Séc. VIII – XI)

Peça – RVG 2 – 253

Deposito- CMÉ

Ano-2003

UE-

Contentor- Nº 6

Sector – Silo

Contexto- habitacional/Silo (séculos X- XI)

Pasta

Cor centro/ fragmento- esbranquiçado **Cor do interior-** esbranquiçado

Cor do exterior- esbranquiçado **ENP's (tipos e tamanhos)-** de grão fino a finíssimo, (mica e quartzo)

Textura- bem depurada, homogénea e compacta .

Morfologia/ Terminologia – Tigela

Bordo- vertical, arredondado

Corpo-

Base- plana, sem anel

Asa-

Carena-

Técnica

Tipo de Torno- rápido

Cozedura- oxidante

Acabamentos exteriores- vidrado

Acabamentos interiores- vidrado bicromatico

Decoração

Motivos decorativos- geométricos

Técnica decorativa interior- melado e manganês

Técnica decorativa exterior- vidrado

Dimensões

Altura- 6,8 cm

Largura- 8 cm (fragmento)

Diâmetro total- 14 cm

Espessura das paredes- 0,5 cm

Diâmetro da base-

Diâmetro da boca-

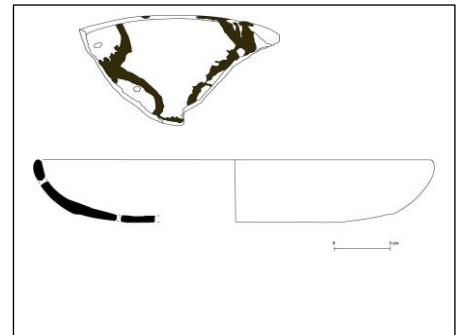
Referências

Observações-

Bibliografia-

Paralelos-

Cronologia- Séc. XI



Peça – RVG 2 – 252

Deposito- CMÉ

Ano-2003

UE-

Contentor- Nº 6

Sector – Silo

Contexto- habitacional/Silo (séculos X- XI)

Pasta

Cor centro/ fragmento- esbranquiçado **Cor do interior-** esbranquiçado

Cor do exterior- esbranquiçado **ENP's (tipos e tamanhos)-** de grão fino a finíssimo, (mica e quartzo)

Textura- bem depurada, homogénea e compacta .

Morfologia/ Terminologia – Tigela

Bordo- extrovertido, com lábio semicircular

Corpo-

Base- plana, com anel

Asa-

Carena-

Técnica

Tipo de Torno- rápido

Cozedura- oxidante

Acabamentos exteriores- vidrado

Acabamentos interiores- vidrado policromático

Decoração

Motivos decorativos- geométricos

Técnica decorativa interior- verde e manganês

Técnica decorativa exterior- vidrado

Dimensões

Altura- 3,3 cm

Largura- 3 cm (fragmento)

Diâmetro total- 35 cm

Espessura das paredes- 0,6 cm

Diâmetro da base-

Diâmetro da boca-

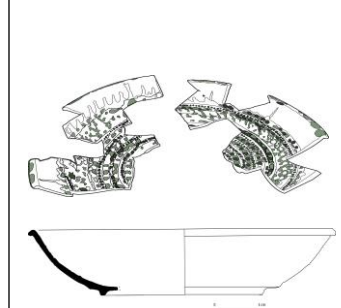
Referências

Observações-

Bibliografia-

Paralelos- Castro da Cola,
Silves, Ourique

Cronologia- Séc. XI



Peça – RVG 2 – 253

Deposito- CMÉ

Ano-2003

UE-

Contentor- Nº 6

Sector – Silo

Contexto- habitacional/Silo (séculos X- XI)

Pasta

Cor centro/ fragmento- esbranquiçado

Cor do interior- esbranquiçado

Cor do exterior- esbranquiçado

ENP's (tipos e tamanhos)- de grão fino a finíssimo, (mica e quartzo)

Textura- bem depurada, homogénea e compacta .

Morfologia/ Terminologia – Bilha

Bordo- vertical, com lábio arredondado

Corpo-

Base-

Asa-

Carena-

Técnica

Tipo de Torno- rápido

Cozedura- oxidante

Acabamentos exteriores- traço a vermelho

Acabamentos interiores-

Decoração

Motivos decorativos- traço a vermelho

Técnica decorativa interior-

Técnica decorativa exterior- pintura a vermelho

Dimensões

Altura- 3,3 cm

Largura- 0,5 cm (fragmento)

Diâmetro total- 0,5 cm

Espessura das paredes- 0,5 cm

Diâmetro da base-

Diâmetro da boca- 2,6 cm

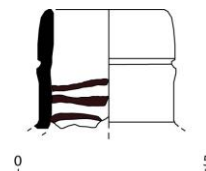
Referências

Observações-

Bibliografia-

Paralelos- Mértola

Cronologia- Séc. XI



Peça – RVG 2 – 251

Deposito- CMÉ

Ano-2003

UE-

Contentor- Nº 6

Sector – Silo

Contexto- habitacional/Silo (séculos X- XI)

Pasta

Cor centro/ fragmento- esbranquiçado **Cor do interior-** esbranquiçado

Cor do exterior- esbranquiçado **ENP's (tipos e tamanhos)-** de grão fino a finíssimo, (mica e quartzo)

Textura- bem depurada, homogénea e compacta .

Morfologia/ Terminologia – Jarro?

Bordo-

Corpo- globular

Base-

Asa-

Carena-

Técnica

Tipo de Torno- rápido

Cozedura- oxidante

Acabamentos exteriores- vidrado policromático

Acabamentos interiores-

Decoração

Motivos decorativos- fitomórficos? Zoomórficos?

Técnica decorativa interior-

Técnica decorativa exterior- verde e manganês

Dimensões

Altura- 28 cm

Largura- 0,8 cm (fragmento)

Diâmetro total-

Espessura das paredes- 0,8 cm

Diâmetro da base-

Diâmetro da boca-

Referências

Observações-

Bibliografia-

Paralelos-

Cronologia- Séc. XI



Peça – RVG 2 -009

Deposito- CMÉ

Ano-2003

UE-

Contentor- Nº 6

Sector – Silo

Contexto- habitacional/Silo (séculos X- XI)

Pasta

Cor centro/ fragmento-

Cor do interior-

Cor do exterior-

ENP's (tipos e tamanhos)-

Textura- purosa (osso)

Morfologia/ Terminologia –

Bordo-

Corpo- rectangular

Base-

Asa-

Carena-

Técnica

Tipo de Torno-

Cozedura-

Acabamentos exteriores-

Acabamentos interiores-

Decoração

Motivos decorativos-

Técnica decorativa interior-

Técnica decorativa exterior-

Dimensões

Altura- 28 cm

Largura- 0,8 cm (fragmento)

Diâmetro total-

Espessura das paredes- 0,8 cm

Diâmetro da base-

Diâmetro da boca-

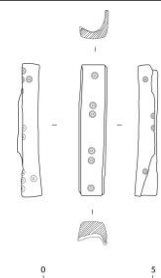
Referências

Observações-

Bibliografia-

Paralelos-

Cronologia- Séc. XI



Peça – Evr.Gou.003

Deposito- CMÉ

Ano-2003

UE-

Contentor- Nº 6

Sector – Casa de Burgos

Contexto- habitacional- estruturas de fundação romana

Pasta

Cor centro/ fragmento- esbranquiçado

Cor do interior- esbranquiçado

Cor do exterior- esbranquiçado

ENP's (tipos e tamanhos)- de grão fino a finíssimo, (mica e quartzo)

Textura- bem depurada, homogénea e compacta .

Morfologia/ Terminologia – Indeterminado

Bordo-

Corpo-

Base-

Asa-

Carena-

Técnica

Tipo de Torno- rápido

Cozedura- oxidante

Acabamentos exteriores- vidrado policromático

Acabamentos interiores-

Decoração

Motivos decorativos- Geométricos

Técnica decorativa interior-

Técnica decorativa exterior- verde e manganês

Dimensões

Altura- 2,5 cm

Largura- 2,1 cm (fragmento)

Diâmetro total- 2,5 cm

Espessura das paredes- 0,4 cm

Diâmetro da base-

Diâmetro da boca-

Referências

Observações-

Bibliografia-

Paralelos-

Cronologia- Séc. X, XI



Peça – Evr.Gou.335

Deposito- CMÉ

Ano-2003

UE-

Contentor- Nº 6

Sector – Casa de Burgos

Contexto- habitacional- estruturas de fundação romana

Pasta

Cor centro/ fragmento- esbranquiçado

Cor do interior- esbranquiçado

Cor do exterior- esbranquiçado **ENP's (tipos e tamanhos)-** de grão fino a finíssimo, (mica e quartzo)

Textura- bem depurada, homogénea e compacta .

Morfologia/ Terminologia – Indeterminado

Bordo-

Corpo-

Base-

Asa-

Carena-

Técnica

Tipo de Torno- rápido

Cozedura- oxidante

Acabamentos exteriores- vidrado policromático

Acabamentos interiores-

Decoração

Motivos decorativos- Geométricos (cordão da eternidade)

Técnica decorativa interior-

Técnica decorativa exterior- verde e manganês

Dimensões

Altura- 5,2 cm

Largura- 6,5 cm (fragmento)

Diâmetro total- 6,5 cm

Espessura das paredes- 0,4 cm

Diâmetro da base-

Diâmetro da boca-

Referências

Observações-

Bibliografia-

Paralelos-

Cronologia- Séc. X, XI



Peça – Evr.Gou.212

Deposito- CMÉ

Ano-2003

UE-

Contentor- Nº 6

Sector – Casa de Burgos

Contexto- habitacional- estruturas de fundação romana

Pasta

Cor centro/ fragmento- esbranquiçado

Cor do interior- esbranquiçado

Cor do exterior- esbranquiçado **ENP's (tipos e tamanhos)-** de grão fino a finíssimo, (mica e quartzo)

Textura- bem depurada, homogénea e compacta .

Morfologia/ Terminologia – tigela

Bordo-

Corpo- calote ovóide

Base- convexa com pé anelar

Asa-

Carena-

Técnica

Tipo de Torno- rápido

Cozedura- oxidante

Acabamentos exteriores- vidrado melado

Acabamentos interiores- vidrado bicromático

Decoração

Motivos decorativos- pseudo-epigraficos

Técnica decorativa interior- melado e manganês

Técnica decorativa exterior- vidrado

Dimensões

Altura- 1,2 cm

Largura- 15,5 cm (fragmento)

Diâmetro total- 15,5 cm

Espessura das paredes- 0,4 cm

Diâmetro da base-

Diâmetro da boca-

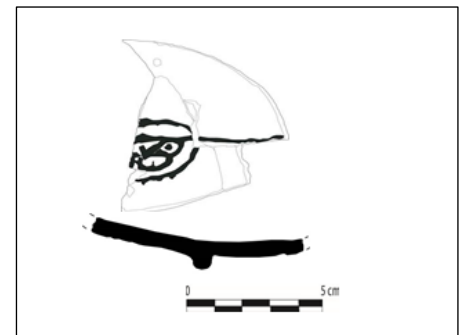
Referências

Observações-

Bibliografia-

Paralelos-

Cronologia- Séc. X, XI



Peça – tigela

Deposito- CMÉ

Ano-2003

UE-

Contentor- Nº 6

Sector – Casa de Burgos

Contexto- habitacional- estruturas de fundação romana

Pasta

Cor centro/ fragmento- esbranquiçado

Cor do interior- esbranquiçado

Cor do exterior- esbranquiçado **ENP's (tipos e tamanhos)-** de grão fino a finíssimo, (mica e quartzo)

Textura- bem depurada, homogénea e compacta .

Morfologia/ Terminologia – tigela

Bordo-

Corpo- calote ovóide

Base- convexa com pé anelar

Asa-

Carena-

Técnica

Tipo de Torno- rápido

Cozedura- oxidante

Acabamentos exteriores- vidrado melado

Acabamentos interiores- vidrado bicromático

Decoração

Motivos decorativos- Geométricos

Técnica decorativa interior- melado e manganês

Técnica decorativa exterior- vidrado

Dimensões

Altura- 1,1 cm

Largura- 7,5 cm (fragmento)

Diâmetro total- 10,5 cm

Espessura das paredes- 0,4 cm

Diâmetro da base-

Diâmetro da boca-

Referências

Observações-

Bibliografia-

Paralelos-

Cronologia- Séc. X, XI



Peça – EVR-GO/002.5 Trempe

Deposito- CMÉ

Ano-2003

UE-

Contentor- Nº 6

Sector – Casa de Burgos

Contexto- habitacional- estruturas de fundação romana

Pasta

Cor centro/ fragmento- negro

Cor do interior- negro

Cor do exterior- esbranquiçado **ENP's (tipos e tamanhos)-** de grão fino a médio, (quartzo)

Textura- mal depurada e semi-compacta

Morfologia/ Terminologia – trempe

Bordo-

Corpo-

Base- Em estrela

Asa-

Carena-

Técnica

Tipo de Torno- lento / manual

Cozedura- oxidante

Acabamentos exteriores-

Acabamentos interiores

Decoração

Motivos decorativos-

Técnica decorativa interior-

Técnica decorativa exterior- vidrado

Dimensões

Altura- 4,1 cm

Largura- 11,4 cm (fragmento)

Diâmetro total- 11,4 cm

Espessura das paredes- 6,4 cm

Diâmetro da base-

Diâmetro da boca-

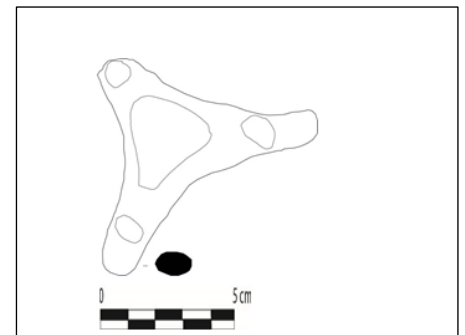
Referências

Observações- pingos de vidrado

Bibliografia-

Paralelos-

Cronologia- Séc. X, XI



Peça – EVR-GO/772.2 Candil

Deposito- CMÉ

Ano- 1989

UE-

Contentor- Nº 1

Sector – Casa de Burgos

Contexto-Habitacional, estruturas de fundação romana

Pasta

Cor centro/ fragmento- esbranquiçado

Cor do interior- esbranquiçado

Cor do exterior- esbranquiçado

ENP's (tipos e tamanhos)- de grão fino a finíssimo (mica e quartzo)

Textura-bem depurada homogénea e compacta.

Morfologia/ Terminologia – Candil

Bico- Achatado de “pato” conforme a escola bibliográfica espanhola, lábio plano

Corpo-

Base-

Asa-

Carena-

Técnica

Tipo de Torno- rápido

Cozedura- oxidante

Acabamentos exteriores –

Acabamentos interiores-

Decoração

Motivos decorativos-

Técnica decorativa interior-

Técnica decorativa exterior-

Dimensões

Altura- 2,3 cm

Largura- 7,1 cm (fragmento)

Diâmetro total- 7,1 cm

Espessura das paredes- 2,2 cm

Comprimento do bico – 7,1 cm

Diâmetro da boca-

Referências

Observações-

Bibliografia-

Paralelos-

Cronologia- Séc. X/XI



Peça – Indeterminado

Deposito- CMÉ

Ano-2003

UE-

Contentor- Nº 6

Sector – Casa de Burgos

Contexto- habitacional- estruturas de fundação romana

Pasta

Cor centro/ fragmento- esbranquiçado

Cor do interior- esbranquiçado

Cor do exterior- esbranquiçado

ENP's (tipos e tamanhos)- de grão fino a finíssimo, (mica e quartzo)

Textura- bem depurada, homogénea e compacta .

Morfologia/ Terminologia – Indeterminado

Bordo-

Corpo-

Base-

Asa-

Carena-

Técnica

Tipo de Torno- rápido

Cozedura- oxidante

Acabamentos exteriores- vidrado policromático

Acabamentos interiores-

Decoração

Motivos decorativos- Fitomórficos

Técnica decorativa interior- verde e manganês

Técnica decorativa exterior-

Dimensões

Altura- 4,3 cm

Largura- 7,2 cm (fragmento)

Diâmetro total- 4,3 cm

Espessura das paredes- 0,3 cm

Diâmetro da base-

Diâmetro da boca-

Referências

Observações-

Bibliografia-

Paralelos-

Cronologia- Séc. X, XI



Peça – Evr.Gou.524

Deposito- CMÉ

Ano- 1989

UE-

Contentor- Nº 1

Sector – Casa de Burgos **Contexto-**Habitacional, estruturas de fundação romana

Pasta

Cor centro/ fragmento- acastanhado

Cor do interior- esbranquiçado

Cor do exterior- esbranquiçado

ENP's (tipos e tamanhos)- de grão fino a finíssimo (mica e quartzo)

Textura-semi- compacta.

Morfologia/ Terminologia – Candil

Bico-

Corpo-

Base-

Asa-

Carena-

Técnica

Tipo de Torno- rápido

Cozedura- oxidante

Acabamentos exteriores – pingos de vidrado

Acabamentos interiores-

Decoração

Motivos decorativos- geométricos

Técnica decorativa interior-

Técnica decorativa exterior- pingos de vidrado

Dimensões

Altura- 2,6 cm

Largura- 5,1 cm (fragmento)

Diâmetro total- 5,1 cm

Espessura das paredes- 4 cm

Comprimento do bico –

Diâmetro da boca-

Referências

Observações-

Bibliografia-

Paralelos-

Cronologia- Séc. X/XI



Peça – Evr.Gou.349.3

Deposito- CMÉ

Ano- 1989

UE-

Contentor- Nº 1

Sector – Casa de Burgos **Contexto-**Habitacional, estruturas de fundação romana

Pasta

Cor centro/ fragmento- acastanhado

Cor do interior- esbranquiçado

Cor do exterior- esbranquiçado

ENP's (tipos e tamanhos)- de grão fino a finíssimo (mica e quartzo)

Textura-semi- compacta.

Morfologia/ Terminologia – Candil

Bico- Achatado de “pato” conforme a escola bibliográfica espanhola, lábio plano

Corpo-

Base-

Asa-

Carena-

Técnica

Tipo de Torno- rápido

Cozedura- oxidante

Acabamentos exteriores –

Acabamentos interiores-

Decoração

Motivos decorativos-

Técnica decorativa interior-

Técnica decorativa exterior-

Dimensões

Altura- 3,4 cm

Largura- 4,9 (fragmento)

Diâmetro total- 4,9 cm

Espessura das paredes- 4 cm

Comprimento do bico – 4,9 cm

Diâmetro da boca-

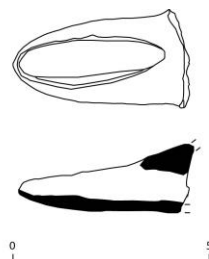
Referências

Observações-

Bibliografia-

Paralelos-

Cronologia- Séc. X/XI



Peça – Evr.Gou.345

Deposito- CMÉ

Ano- 1989

UE-

Contentor- Nº 1

Sector – Casa de Burgos

Contexto-Habitacional, estruturas de fundação romana

Pasta

Cor centro/ fragmento- acastanhado

Cor do interior- esbranquiçado

Cor do exterior- esbranquiçado **ENP's (tipos e tamanhos)-** de grão fino a finíssimo (mica e quartzo)

Textura-semi- compacta.

Morfologia/ Terminologia – Candil

Bico-

Corpo-

Base- plana

Asa-

Carena-

Técnica

Tipo de Torno- rápido

Cozedura- oxidante

Acabamentos exteriores – pingos de vidrado

Acabamentos interiores-

Decoração

Motivos decorativos- geométricos

Técnica decorativa interior-

Técnica decorativa exterior- pingos de vidrado melado de cor verde escuro

Dimensões

Altura- 2,1 cm

Largura- 3,4 cm (fragmento)

Diâmetro total- 3,4 cm

Espessura das paredes- 3 cm

Comprimento do bico –

Diâmetro da boca-

Referências

Observações-

Bibliografia-

Paralelos-

Cronologia- Séc. X/XI



Peça – Evr.Gou.456.1

Deposito- CMÉ

Ano- 1989

UE-

Contentor- Nº 1

Sector – Casa de Burgos

Contexto-Habitacional, estruturas de fundação romana

Pasta

Cor centro/ fragmento-esbranquiçado

Cor do interior- esbranquiçado

Cor do exterior- esbranquiçado

ENP's (tipos e tamanhos)- de grão fino a finíssimo (mica e quartzo)

Textura-semi- compacta.

Morfologia/ Terminologia – Candil

Bico-

Corpo-

Base-

Asa-

Carena-

Técnica

Tipo de Torno- rápido

Cozedura- oxidante

Acabamentos exteriores – pingos de vidrado

Acabamentos interiores-

Decoração

Motivos decorativos- geométricos

Técnica decorativa interior-

Técnica decorativa exterior- pingos de vidrado melado de cor castanho escuro

Dimensões

Altura- 2 cm

Largura- 2,4 cm (fragmento)

Diâmetro total- 2,4 cm

Espessura das paredes- 3 cm

Comprimento do bico –

Diâmetro da boca-

Referências

Observações-

Bibliografia-

Paralelos-

Cronologia- Séc. X/XI



Peça – Evr.Gou.362

Deposito- CMÉ

Ano-1989

UE-

Contentor- Nº 6

Sector – Casa de Burgos

Contexto- habitacional- estruturas de fundação romana

Pasta

Cor centro/ fragmento- esbranquiçado

Cor do interior- esbranquiçado

Cor do exterior- esbranquiçado **ENP's (tipos e tamanhos)-** de grão fino a finíssimo, (mica e quartzo)

Textura- bem depurada, homogénea e compacta .

Morfologia/ Terminologia – Indeterminado

Bordo-

Corpo-

Base-

Asa-

Carena-

Técnica

Tipo de Torno- rápido

Cozedura- oxidante

Acabamentos exteriores- vidrado policromático

Acabamentos interiores-

Decoração

Motivos decorativos- Fitomórficos

Técnica decorativa interior-

Técnica decorativa exterior- - verde e manganês

Dimensões

Altura- 3 cm

Largura- 4,5 cm (fragmento)

Diâmetro total- 4,5 cm

Espessura das paredes- 0,3 cm

Diâmetro da base-

Diâmetro da boca-

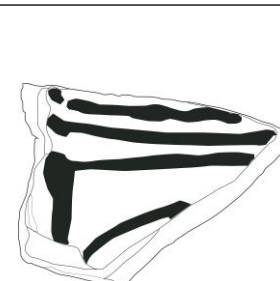
Referências

Observações-

Bibliografia-

Paralelos-

Cronologia- Séc. X, XI



Peça – EVR-GO/124.1

Deposito- CMÉ

Ano- 1989

UE-

Contentor- Nº 1

Sector – Casa de Burgos

Contexto-Habitacional, estruturas de fundação romana

Pasta

Cor centro/ fragmento-esbranquiçado

Cor do interior- esbranquiçado

Cor do exterior- esbranquiçado

ENP's (tipos e tamanhos)- de grão fino a finíssimo (mica e quartzo)

Textura-semi- compacta.

Morfologia/ Terminologia – Candil

Bico-

Corpo- Truncocónico com colo cilíndrico

Base-

Asa- Carena-

Técnica

Tipo de Torno- rápido

Cozedura- oxidante

Acabamentos exteriores – pingos de vidrado

Acabamentos interiores-

Decoração

Motivos decorativos- geométricos

Técnica decorativa interior-

Técnica decorativa exterior- pingos de vidrado melado de cor castanho escuro

Dimensões

Altura- 2 cm

Largura- 2,4 cm (fragmento)

Diâmetro total- 2,4 cm

Espessura das paredes- 3 cm

Comprimento do bico –

Diâmetro da boca-

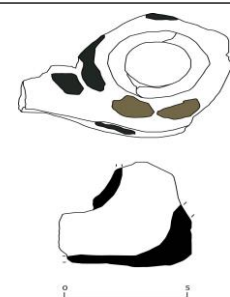
Referências

Observações-

Bibliografia-

Paralelos-

Cronologia- Séc. X/XI



Peça – Evr.Gou./884.6

Deposito- CMÉ

Ano- 1989

UE-

Contentor- Nº 1

Sector – Casa de Burgos

Contexto-Habitacional, estruturas de fundação romana

Pasta

Cor centro/ fragmento-

Cor do interior-

Cor do exterior- esbranquiçado

ENP's (tipos e tamanhos)-

Morfologia/ Terminologia – Cabo de roca

Bico-

Corpo- Troncocónico

Base-

Asa-

Carena-

Técnica

Tipo de material- Osso

Acabamentos exteriores – incisão

Acabamentos interiores-

Decoração

Motivos decorativos- geométricos

Técnica decorativa interior-

Técnica decorativa exterior- incisa

Dimensões

Altura- 15 cm

Largura- 3,4 cm (fragmento)

Diâmetro total- 3,4 cm

Espessura das paredes- 2 cm

Diâmetro da boca-

Referências

Observações-

Bibliografia-

Paralelos-

Cronologia- Séc. X/XI



Peça – Evr.Gou.567

Deposito- CMÉ

Ano- 1989

UE-

Contentor- Nº 6

Sector – Casa de Burgos

Contexto- habitacional- estruturas de fundação romana

Pasta

Cor centro/ fragmento- esbranquiçado

Cor do interior- esbranquiçado

Cor do exterior- esbranquiçado

ENP's (tipos e tamanhos)- de grão fino a finíssimo, (mica e quartzo)

Textura- bem depurada, homogénea e compacta .

Morfologia/ Terminologia – Indeterminado

Bordo-

Corpo-

Base-

Asa-

Carena-

Técnica

Tipo de Torno- rápido

Cozedura- oxidante

Acabamentos exteriores- vidrado policromático

Acabamentos interiores-

Decoração

Motivos decorativos- Geométricos /fitomórficos

Técnica decorativa interior-

Técnica decorativa exterior- verde e manganês

Dimensões

Altura-

Largura-

Diâmetro total-

Espessura das paredes-

Diâmetro da base-

Diâmetro da boca-

Referências

Observações-

Bibliografia-

Paralelos-

Cronologia- Séc. X, XI



Peça – Evr.Gou.74

Deposito- CMÉ

Ano- 1989

UE-

Contentor- Nº 6

Sector – Casa de Burgos

Contexto- habitacional- estruturas de fundação romana

Pasta

Cor centro/ fragmento- Alaranjado
do exterior- alaranjado

Cor do interior- alaranjado

Cor

ENP's (tipos e tamanhos)- de grão medio, (mica e quartzo)

Textura- mal depurada e semi - compacta .

Morfologia/ Terminologia – panela

Bordo-

Corpo- globular

Base- convexa

Asa- de secção vertical

Carena-

Técnica

Tipo de Torno- rápido

Cozedura- oxidante

Acabamentos exteriores- estriado

Acabamentos interiores-

Decoração

Motivos decorativos-

Técnica decorativa interior-

Técnica decorativa exterior-

Dimensões

Altura- 13 cm

Largura- 10 cm

Diâmetro total- 13 cm

Espessura das paredes- 0,5 cm

Diâmetro da base-

Diâmetro da boca-

Referências

Observações-

Bibliografia-

Paralelos-

Cronologia- Séc. X, XI



Peça – Evr.Gou.991

Deposito- CMÉ

Ano- 1989

UE-

Contentor- Nº 6

Sector – Casa de Burgos

Contexto- habitacional- estruturas de fundação romana

Pasta

Cor centro/ fragmento- Acastanhado

Cor do interior- alaranjado

Cor do exterior- acastanhado

ENP's (tipos e tamanhos)- de grão medio, (mica e quartzo)

Textura- mal depurada e semi - compacta .

Morfologia/ Terminologia – panela

Bordo-

Corpo- globular

Base-

Asa-

Carena-

Técnica

Tipo de Torno- rápido

Cozedura- oxidante

Acabamentos exteriores- estriado

Acabamentos interiores-

Decoração

Motivos decorativos-

Técnica decorativa interior-

Técnica decorativa exterior-

Dimensões

Altura- 10 cm

Largura- 11 cm

Diâmetro total- 11 cm

Espessura das paredes- 0,5 cm

Diâmetro da base-

Diâmetro da boca-

Referências

Observações-

Bibliografia-

Paralelos-

Cronologia- Séc. X, XI



Peça – CMCS- 376 - 374

Procedência- Colégio dos Meninos do Coro

Ano- 2008

UE- 94

Contentor- Nº 1

Sector - Silo 5

Contexto- Silo

Pasta

Cor centro/ fragmento- esbranquiçado

Cor do interior- esbranquiçado

Cor do exterior- esbranquiçado

ENP's (tipos e tamanhos)- poucos e de tamanho reduzido

Textura- porosa / calcária, bem depurada e compacta

Morfologia/ Terminologia – Tigela- loiça de mesa

Bordo- boleado com dobra levemente descaída

Corpo-Semicircular

Base- plana com pé anelar vertical

Asa- não tem

Carena- não tem

Técnica

Tipo de Torno- Rápido

Cozedura- Oxidante

Acabamentos exteriores- Vidrado

Acabamentos interiores- Vidrado

Decoração – Verde e Manganês

Motivos decorativos- Epigráficos e fitomórficos

Técnica decorativa interior- Vidrado policromo verde e manganês

Técnica decorativa exterior- vidrado melado

Dimensões (bordo)

Altura – (fragmento) 5,8 cm

Largura- (fragmento) – 6,3 cm

Diâmetro total-

Espessura das paredes-0,5cm

Diâmetro da base-

Diâmetro da boca-

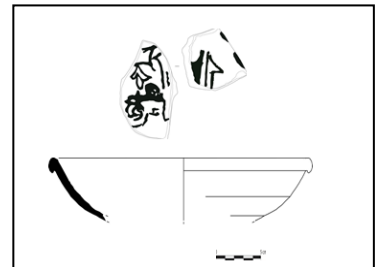
Referências

Bibliografia-

Observações-

Paralelos-

Cronologia- 2ª metade do Séc. X e início do XI



Peça- CMCS – 375

Procedência- Colégio dos Meninos do Coro

Ano- 2008

UE- 94

Contentor- Nº 1

Sector - Silo 5

Contexto- Silo

Pasta

Cor centro/ fragmento- Pasta bege com tons acinzentados
tons acinzentados

Cor do interior- Pasta bege com tons acinzentados

Cor do exterior-Pasta bege com tons acinzentados
ENP's (tipos e tamanhos)- poucos e de tamanho reduzido (**quartzo e mica**)
Textura- porosa / calcária, bem depurada e compacta

Textura- porosa / calcária, bem depurada e compacta

Morfologia/ Terminologia – Tigela – loiça de mesa

Bordo- não tem

Corpo- não tem

Base- plana com pé anelar vertical

Asa- não tem

Carena- não tem

Técnica

Tipo de Torno- Rápido

Cozedura- Oxidante

Acabamentos exteriores- Vidrado

Acabamentos interiores- Vidrado

Decoração – Verde e Manganês

Motivos decorativos- Geométricos / pontilhado

Técnica decorativa interior- Vidrado policromo verde

Técnica decorativa exterior- vidrado melado

Dimensões

Altura- 1,4 cm

Largura- 3,8 cm

Diâmetro total-

Espessura das paredes- 0,5cm

Diâmetro da base-

Diâmetro da boca-

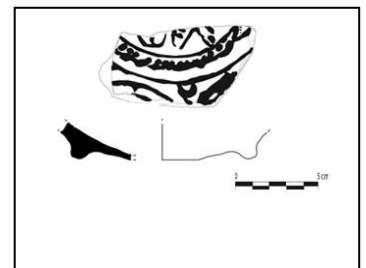
Referências

Observações-

Bibliografia-

Paralelos-

Cronologia- 2ª metade do Séc. X e início do XI



Peça – CMCS- 2005

Procedência- Colégio dos Meninos do Coro

Ano- 2008

UE-

Contentor- Nº 1

Sector - Silo 1

Contexto- Silo

Pasta

Cor centro/ fragmento- vermelho

Cor do interior- vermelho

Cor do exterior- preto **ENP's (tipos e tamanhos)-** abundantes e de tamanho medio (1mm), micáceos e calcários

Textura- grosseira e pasta mal depurada

Morfologia/ Terminologia – bojo

Bordo-

Corpo- canelura

Base-

Asa-

Carena-

Técnica

Tipo de Torno- lento

Cozedura- redutora

Acabamentos exteriores-

Acabamentos interiores-

Decoração

Motivos decorativos-

Técnica decorativa interior-

Técnica decorativa exterior-

Dimensões

Altura- 4,2 cm

Largura- 4,5 cm

Diâmetro total-

Espessura das paredes- 0,7 cm

Diâmetro da base-

Diâmetro da boca-

Referências

Observações-

Bibliografia-

Paralelos-

Cronologia- indeterminada



Peça – CMC- 2003

Procedência- Colégio dos Meninos do Coro

Ano- 2008

UE-

Contentor- Nº 1

Sector - silo 1

Contexto- silo

Pasta

Cor centro/ fragmento- pasta alaranjada

Cor do interior- alaranjada

Cor do exterior- alaranjada

ENP's (tipos e tamanhos)- poucos e de tamanho muito reduzido

Textura- pasta bastante homogénea, bem depurada e compacta

Morfologia/ Terminologia – bojo – tigela? – loiça de mesa

Bordo-

Corpo-

Base-

Asa-

Carena-

Técnica

Tipo de Torno- rápido

Cozedura- oxidante

Acabamentos exteriores- virado

Acabamentos interiores- vidrado

Decoração – Verde e Manganés

Motivos decorativos- epigráficos

Técnica decorativa interior- vidrado melado

Técnica decorativa exterior- vidrado policromo

Dimensões

Altura- 6,6 cm

Largura- 6,7 cm

Diâmetro total-

Espessura das paredes- 0,3 cm

Diâmetro da base-

Diâmetro da boca-

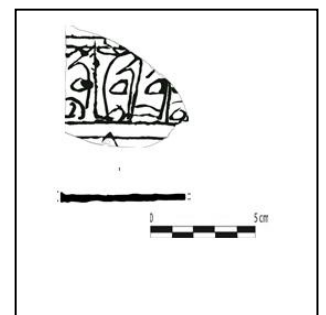
Referências

Observações-

Bibliografia-

Paralelos-

Cronologia- 2ª metade do Séc. X e início do XI



Peça – CMCS- 2007

Procedência- Colégio dos Meninos do Coro

Ano- 2008

UE-

Contentor- Nº 1

Sector - Silo 1

Contexto- Silo

Pasta

Cor centro/ fragmento- Esbranquiçada
exterior- Esbranquiçada

Cor do interior- Esbranquiçada
ENP's (tipos e tamanhos)- poucos e de tamanho reduzido

Textura- Pasta bastante homogénea, bem depurada e compacta

Morfologia/ Terminologia – Tigela – loiça de mesa

Bordo-

Corpo-

Base- Plana com pé anelar vertical

Asa-

Carena-

Técnica

Tipo de Torno- Rápido

Cozedura- Oxidante

Acabamentos exteriores- vidrado

Acabamentos interiores- vidrado policromo

Decoração – Verde e Manganês

Motivos decorativos- Fitomórficos

Técnica decorativa interior- Verde e manganês

Técnica decorativa exterior- Vidrado

Dimensões

Altura- 1,7 cm

Largura- 5,8 cm

Diâmetro total-

Espessura das paredes- 0,8 cm

Diâmetro da base-

Diâmetro da boca -

Referências

Observações-

Bibliografia-

Paralelos-

Cronologia- 2ª metade do Séc. X e início do XI



Peça – CMCS – 2006 – tigela

Procedência- Colégio dos Meninos do Coro

Ano- 2008

UE-

Contentor- Nº 1

Sector - Silo 1

Contexto- Silo

Pasta

Cor centro/ fragmento- Esbranquiçada

Cor do interior- Esbranquiçada

Cor

do exterior- Esbranquiçada

ENP's (tipos e tamanhos)- poucos e de tamanho reduzido

Textura- Pasta bastante homogénea, bem depurada e compacta

Morfologia/ Terminologia –

Bordo-

Corpo-

Base-

Asa-

Carena-

Técnica

Tipo de Torno- Rápido

Cozedura- Oxidante

Acabamentos exteriores- vidrado

Acabamentos interiores- vidrado policromo

Decoração

Motivos decorativos- fitomórficos/ epigráficos

Técnica decorativa interior- Vidrado policromo

Técnica decorativa exterior- vidrado

Dimensões

Altura-

Largura- 2,6 cm

Diâmetro total-

Espessura das paredes- 0,6 cm

Diâmetro da base-

Diâmetro da boca-

Referências

Observações-

Bibliografia-

Paralelos-

Cronologia- 2ª metade do Séc. X e início do XI



Peça – CMCS- 2004

Procedência- Colégio dos Meninos do Coro

Ano- 2008

UE-

Contentor- Nº 1

Sector – Silo 1

Contexto- Silo

Pasta

Cor centro/ fragmento- Esbranquiçada

Cor do interior- Esbranquiçada

Cor do exterior- Esbranquiçada

ENP's (tipos e tamanhos)- poucos e de tamanho reduzido

Textura- Pasta bastante homogénea, bem depurada e compacta

Morfologia/ Terminologia – Tigela

Bordo- boleado com dobra

Corpo-

Base-

Asa-

Carena-

Técnica

Tipo de Torno- rápido

Cozedura- oxidante

Acabamentos exteriores- vidrado

Acabamentos interiores- vidrado

Decoração

Motivos decorativos-

Técnica decorativa interior- vidrado

Técnica decorativa exterior- vidrado

Dimensões

Altura- 3,4 cm

Largura- 4,4 cm

Diâmetro total-

Espessura das paredes- 0,6 cm

Diâmetro da base-

Diâmetro da boca-

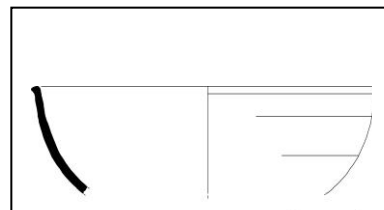
Referências

Observações-

Bibliografia-

Paralelos-

Cronologia- 2ª metade do Séc. X e início do XI



Peça – CMCS -2008

Procedência- Colégio dos Meninos do Coro

Ano- 2008

UE-

Contentor- Nº 1

Sector - Silo 1

Contexto- Silo

Pasta

Cor centro/ fragmento- branco

Cor do interior- branco

Cor do exterior-branco

ENP's (tipos e tamanhos)- poucos e de tamanho elevado

Textura- compacta

Morfologia/ Terminologia – Indeterminado

Bordo-

Corpo-

Base- Plana

Asa-

Carena-

Técnica

Tipo de Torno- Rápido

Cozedura- Oxidante

Acabamentos exteriores- não tem

Acabamentos interiores- não tem

Decoração

Motivos decorativos- não tem

Técnica decorativa interior- não tem

Técnica decorativa exterior- não tem

Dimensões

Altura- 1,5 cm

Largura- 3,2 cm

Diâmetro total-

Espessura das paredes- 1 cm

Diâmetro da base-

Diâmetro da boca-

Referências

Observações-

Bibliografia-

Paralelos-

Cronologia- indeterminada



Peça – CMCS- 122

Procedência- Colégio dos Meninos do Coro

Ano- 2008

UE- 76

Contentor- Nº 1

Sector - Silo 1

Contexto- Silo

Pasta

Cor centro/ fragmento- esbranquiçado **Cor do interior-** esbranquiçado **Cor do exterior-** esbranquiçado **ENP's (tipos e tamanhos)-** pequenas dimensões , micáceos e quartzosos

Textura- Pasta bastante homogénea, bem depurada e compacta

Morfologia/ Terminologia –

Bordo- boleado, vertical

Corpo-

Base-

Asa-

Carena-

Técnica

Tipo de Torno- Rápido

Cozedura- Oxidante

Acabamentos exteriores- vidrado

Acabamentos interiores- vidrado

Decoração

Motivos decorativos- fitomórficos

Técnica decorativa interior- Policromo (verde e manganês)

Técnica decorativa exterior- vidrado em tom melado

Dimensões

Altura- 6 cm

Largura-

Diâmetro total-

Espessura das paredes- 0,6 cm

Diâmetro da base-

Diâmetro da boca-

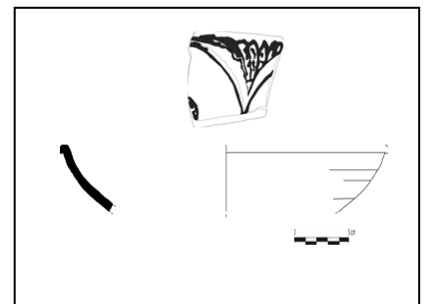
Referências

Observações-

Bibliografia-

Paralelos-

Cronologia- 2ª metade do Séc. X e



Peça – CMCS- 539

Procedência- Colégio dos Meninos do Coro

Ano- 2008

UE- 76

Contentor- Nº 1

Sector - Silo 1

Contexto- Silo

Pasta

Cor centro/ fragmento- esbranquiçado
esbranquiçado

Cor do interior- esbranquiçado

Cor do exterior-

ENP's (tipos e tamanhos)- pequenas dimensões , micáceos e quartzosos

Textura- Pasta bastante homogênea, bem depurada e compacta

Morfologia/ Terminologia –

Bordo-

Corpo-

Base-

Asa-

Carena-

Técnica

Tipo de Torno- Lento

Cozedura- Oxidante

Acabamentos exteriores- vidrado

Acabamentos interiores- Vidrado

Decoração

Motivos decorativos- fitomórficos e geométricos
(manganês)

Técnica decorativa interior- Policromo (verde e

Técnica decorativa exterior- vidrado em tom melado

Dimensões

Altura- 3,8 cm

Largura- 5,4 cm

Diâmetro total-

Espessura das paredes- 0,6 cm

Diâmetro da base-

Diâmetro da boca-

Referências

Observações-

Bibliografia-

Paralelos-

Cronologia- 2ª metade do Séc. X e início do XI



Peça – CMCS- 105

Procedência- Colégio dos Meninos do Coro

Ano- 2008

UE- 76

Contentor- Nº 1

Sector - Silo 1

Contexto- Silo

Pasta

Cor centro/ fragmento- Alaranjado

Cor do interior- Alaranjado

Cor do exterior- Alaranjado **ENP's (tipos e tamanhos)-** alguns e de tamanho medio (quartzo e mica)

Textura- semi-compacta

Morfologia/ Terminologia – Bilha/ Jarro

Bordo-

Corpo- Globular

Base-

Asa-

Carena-

Técnica

Tipo de Torno- rapido

Cozedura- oxidante

Acabamentos exteriores- vidrado

Acabamentos interiores- engobe

Decoração

Motivos decorativos- geométricos

Técnica decorativa interior-

Técnica decorativa exterior- vidrado bicromático (melado e manganês)

Dimensões

Altura- 7,9 cm

Largura- 6,2 cm

Diâmetro total-

Espessura das paredes-0,8 cm

Diâmetro da base-

Diâmetro da boca-

Referências

Observações-

Bibliografia-

Paralelos-

Cronologia- 2ª metade do Séc. X. séc. XI e XII



Peça – CMCS- 454

Procedência- Colégio dos Meninos do Coro

Ano- 2008

UE- 92

Contentor- Nº 1

Sector - Silo 4

Contexto- Silo

Pasta

Cor centro/ fragmento- Alaranjado

Cor do interior- Alaranjado

Cor do exterior- Alaranjado

ENP's (tipos e tamanhos)- alguns e de tamanho medio (quartzo e mica)

Textura- semi-compacta

Morfologia/ Terminologia – Tigela

Bordo- boleado, vertical

Corpo-

Base-

Asa-

Carena-

Técnica

Tipo de Torno- rapido

Cozedura- oxidante

Acabamentos exteriores- vidrado

Acabamentos interiores- engobe

Decoração

Motivos decorativos- fitomórficos / geométricos
(melado e manganês)

Técnica decorativa interior- vidrado bicromático

Técnica decorativa exterior- vidrado

Dimensões

Altura- 4,9 cm

Largura- 8,2 cm

Diâmetro total-

Espessura das paredes-0,6 cm

Diâmetro da base-

Diâmetro da boca-

Referências

Observações-

Bibliografia-

Paralelos-

Cronologia- 2ª metade do Séc. X, séc. XI e XII



Peça – CMCS- 455

Procedência- Colégio dos Meninos do Coro

Ano- 2008

UE- 92

Contentor- Nº 1

Sector - Silo 4

Contexto- Silo

Pasta

Cor centro/ fragmento- cinza

Cor do interior- negro

Cor do exterior- negro **ENP's (tipos e tamanhos)**- bastantes e de tamanho medio (quartzo e mica, cinzas)

Textura- semi-compacta

Morfologia/ Terminologia – Tigela

Bordo- com canelura

Corpo- semiesférico

Base-

Asa-

Carena-

Técnica

Tipo de Torno- rápido

Cozedura- redutora

Acabamentos exteriores-

Acabamentos interiores- alisamento / brunida

Decoração - cerâmica comum

Motivos decorativos-

Técnica decorativa interior-

Técnica decorativa exterior-

Dimensões

Altura- 8,2 cm

Largura- 15,4 cm

Diâmetro total-

Espessura das paredes- 1,3 cm

Diâmetro da base-

Diâmetro da boca-

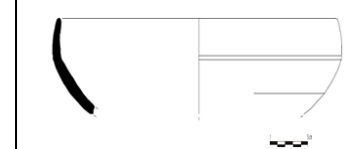
Referências

Observações-

Bibliografia-

Paralelos-

Cronologia- 2ª metade do Séc. X, séc. XI



Peça – CMCS- 291

Procedência- Colégio dos Meninos do Coro

Ano- 2008

UE- 87

Contentor- Nº 1

Sector - Silo 3

Contexto- Silo

Pasta

Cor centro/ fragmento- alaranjado

Cor do interior- alaranjado

Cor do exterior- alaranjado

ENP's (tipos e tamanhos)- bastantes e de pequenas dimensões (quartzo e mica)

Textura- semi-compacta

Morfologia/ Terminologia – alguidar- loiça de cozinha

Bordo- vertical

Corpo- tronco de cone invertido

Base-

Asa-

Carena-

Técnica

Tipo de Torno- rápido

Cozedura- oxidante

Acabamentos exteriores- engobe

Acabamentos interiores- alisamento

Decoração - cerâmica comum

Motivos decorativos-

Técnica decorativa interior-

Técnica decorativa exterior-

Dimensões

Altura- 10,4 cm

Largura- 12,5 cm

Diâmetro total-

Espessura das paredes- 0,8 cm

Diâmetro da base-

Diâmetro da boca-

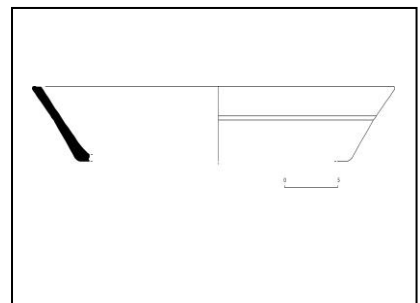
Referências

Observações-

Bibliografia-

Paralelos-

Cronologia- 2ª metade do Séc. X, séc. XI -



Peça – CMCS- 292

Procedência- Colégio dos Meninos do Coro

Ano- 2008

UE- 87

Contentor- Nº 1

Sector - Silo 3

Contexto- Silo

Pasta

Cor centro/ fragmento- alaranjado

Cor do interior- alaranjado

Cor do exterior- alaranjado

ENP's (tipos e tamanhos)- em elevado numero e de pequenas dimensões (quartzo e mica)

Textura- semi-compacta

Morfologia/ Terminologia – alcatruz – uso agrícola

Bordo-

Corpo- troncocónico

Base-

Asa-

Carena-

Técnica

Tipo de Torno- rápido

Cozedura- oxidante

Acabamentos exteriores-

Acabamentos interiores-

Decoração - cerâmica comum

Motivos decorativos-

Técnica decorativa interior-

Técnica decorativa exterior-

Dimensões

Altura- 11,4 cm

Largura- 6,5 cm

Diâmetro total-

Espessura das paredes- 0,9 cm

Diâmetro da base-

Diâmetro da boca-

Referências

Observações-

Bibliografia-

Paralelos-

Cronologia- 2ª metade do Séc. X, séc. XI



Peça – CMCS – 831

Procedência- Colégio dos Meninos do Coro

Ano- 2008

UE- 76

Contentor- Nº 1

Sector - silo 1

Contexto- Silo

Pasta

Cor centro/ fragmento- alaranjado

Cor do interior- alaranjado

Cor do exterior- alaranjado

ENP's (tipos e tamanhos)- em elevado numero e de pequenas dimensões (quartzo e mica)

Textura- semi- compacta

Morfologia/ Terminologia – jarrinha

Bordo- vertical, circular

Corpo- globular/ troncocónico

Base- convexa

Asa- vertical de secção oval

Carena- alta

Técnica

Tipo de Torno- rápido

Cozedura- oxidante

Acabamentos exteriores- alisamento

Acabamentos interiores- alisamento

Decoração

Motivos decorativos-

Técnica decorativa interior-

Técnica decorativa exterior-

Dimensões

Altura- 8,9 cm

Largura- 10,2 cm

Diâmetro total-

Espessura das paredes- 0,4 cm

Diâmetro da base-

Diâmetro da boca-

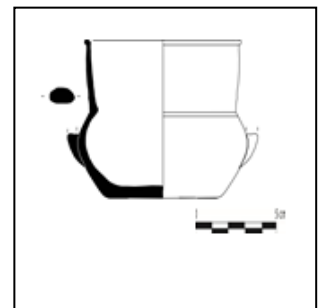
Referências

Observações-

Bibliografia-

Paralelos-

Cronologia- séc. X/ XI



Peça – CMCS – 830

Procedência- Colégio dos Meninos do Coro

Ano- 2008

UE- 76

Contentor- Nº 1

Sector - silo 1

Contexto- Silo

Pasta

Cor centro/ fragmento- acastanhado **Cor do interior-** acastanhado **Cor do exterior-** acastanhado

ENP's (tipos e tamanhos)- em elevado numero e de pequenas dimensões (quartzo e mica)

Textura- semi- compacta

Morfologia/ Terminologia – jarrinha

Bordo- vertical, circular

Corpo- globular/ troncocónico

Base- convexa

Asa- vertical de secção oval

Carena- alta

Técnica

Tipo de Torno- rápido

Cozedura- oxidante

Acabamentos exteriores- alisamento

Acabamentos interiores- alisamento

Decoração

Motivos decorativos-

Técnica decorativa interior-

Técnica decorativa exterior-

Dimensões

Altura- 9,3 cm

Largura- 10 cm

Diâmetro total-

Espessura das paredes- 1,1 cm

Diâmetro da base-

Diâmetro da boca-

Referências

Observações-

Bibliografia-

Paralelos-

Cronologia- séc. X/ XI



Peça – CMCS – 2002

Procedência- Colégio dos Meninos do Coro

Ano- 2008

UE- 76

Contentor- Nº 1

Sector - silo 1

Contexto- Silo

Pasta

Cor centro/ fragmento- acastanhado **Cor do interior-** acastanhado **Cor do exterior-** acastanhado

ENP's (tipos e tamanhos)- em elevado numero e de medias dimensões (quartzo e mica)

Textura- semi- compacta

Morfologia/ Terminologia – jarrinha

Bordo-

Corpo- globular/ troncocónico

Base- convexa

Asa- vertical de secção oval

Carena- media suave

Técnica

Tipo de Torno- rápido

Cozedura- oxidante

Acabamentos exteriores- alisamento

Acabamentos interiores- alisamento

Decoração

Motivos decorativos-

Técnica decorativa interior-

Técnica decorativa exterior-

Dimensões

Altura- 10 cm

Largura- 10,6 cm

Diâmetro total-

Espessura das paredes- 0,4 cm

Diâmetro da base-

Diâmetro da boca-

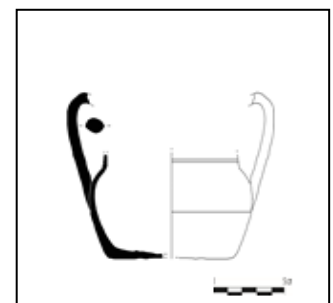
Referências

Observações- marca de fogo

Bibliografia-

Paralelos-

Cronologia- séc. X/ XI



Peça – CMCS – 829

Procedência- Colégio dos Meninos do Coro

Ano- 2008

UE- 76

Contentor- Nº 1

Sector - silo 1

Contexto- Silo

Pasta

Cor centro/ fragmento- alaranjado

Cor do interior- alaranjado

Cor do exterior- alaranjado

ENP's (tipos e tamanhos)- em elevado numero e de pequenas dimensões (quartzo e mica)

Textura- semi- compacta

Morfologia/ Terminologia – Indeterminado

Bordo-

Corpo- globular/ troncocónico ?

Base-

Asa-

Carena-

Técnica

Tipo de Torno- rápido

Cozedura- oxidante

Acabamentos exteriores- alisamento/ esgrafitado

Acabamentos interiores- alisamento

Decoração

Motivos decorativos- geométricos

Técnica decorativa interior-

Técnica decorativa exterior- esgrafitado

Dimensões

Altura- 6,9 cm

Largura- 7,5 cm

Diâmetro total-

Espessura das paredes- 0,7 cm

Diâmetro da base-

Diâmetro da boca-

Referências

Observações-

Bibliografia-

Paralelos-

Cronologia- séc. X/ XI



Peça – CMCS – 515

Procedência- Colégio dos Meninos do Coro

Ano- 2008

UE- 76

Contentor- Nº 1

Sector - silo 1

Contexto- Silo

Pasta

Cor centro/ fragmento- acastanhado **Cor do interior-** acastanhado **Cor do exterior-** acastanhado

ENP's (tipos e tamanhos)- em elevado numero e de pequenas dimensões (quartzo e mica)

Textura- semi- compacta

Morfologia/ Terminologia – Cântaro

Bordo- (gargalo estreito)

Corpo- globular

Base-

Asa- vertical, de secção triangular invertida

Carena-

Técnica

Tipo de Torno- rápido

Cozedura- oxidante

Acabamentos exteriores- alisamento e estriado

Acabamentos interiores-

Decoração

Motivos decorativos- pintura a branco

Técnica decorativa interior-

Técnica decorativa exterior- faixas estriadas e pintura a branco

Dimensões

Altura- 14 cm

Largura- 21 cm

Diâmetro total-

Espessura das paredes- 1 cm

Diâmetro da base-

Diâmetro da boca-

Referências

Observações-

Bibliografia-

Paralelos-

Cronologia- séc. X/ XI



Peça – CMCS – 843

Procedência- Colégio dos Meninos do Coro

Ano- 2008

UE- 76

Contentor- Nº 1

Sector - silo 1

Contexto- Silo

Pasta

Cor centro/ fragmento- alaranjado **Cor do interior-** alaranjado **Cor do exterior-** alaranjado

ENP's (tipos e tamanhos)- em elevado numero e de pequenas dimensões (quartzo e mica)

Textura- semi- compacta

Morfologia/ Terminologia – Jarro

Bordo- (gargalo estreito)

Corpo- globular

Base- convexa

Asa- vertical, de secção oval

Carena-

Técnica

Tipo de Torno- rápido

Cozedura- oxidante

Acabamentos exteriores- alisamento e estriado **Acabamentos interiores-**

Decoração

Motivos decorativos- pintura a branco

Técnica decorativa interior-

Técnica decorativa exterior- faixas estriadas e pintura a vermelho

Dimensões

Altura- 20 cm

Largura- 14,5 cm

Diâmetro total- 20 cm

Espessura das paredes- 0,7 cm

Diâmetro da base- 9,7 cm

Diâmetro da boca- 2,9 cm

Referências

Observações-

Bibliografia-

Paralelos-

Cronologia- séc. X/ XI



Peça – CMCS – 7006

Procedência- Colégio dos Meninos do Coro

Ano- 2008

UE- 76

Contentor- Nº 1

Sector - silo 1

Contexto- Silo

Pasta

Cor centro/ fragmento- esbranquiçada **Cor do interior-** esbranquiçada **Cor do exterior-** esbranquiçada

ENP's (tipos e tamanhos)- em numero reduzido e de muito pequenas dimensões (quartzo e mica)

Textura- compacta, bem depurada e homogénea

Morfologia/ Terminologia –

Bordo-

Corpo- semiesférico com dupla moldura

Base- plana com pé anelar vertical

Asa- vertical, de secção oval

Carena-

Técnica

Tipo de Torno- rápido

Cozedura- oxidante

Acabamentos exteriores- vidrado

Acabamentos interiores- vidrado

Decoração

Motivos decorativos- Fitomórficos, composição radial de lótus
manganés - policromático (branco, verde e manganés)

Técnica decorativa interior- verde e

Técnica decorativa exterior- vidrado monocromático

Dimensões

Altura- 20 cm

Largura- 14,5 cm

Diâmetro total- 20 cm

Espessura das paredes- 0,7 cm

Diâmetro da base- 9,7 cm

Diâmetro da boca- 2,9 cm

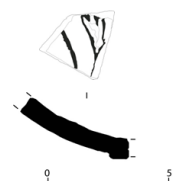
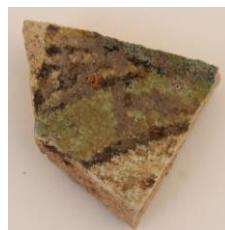
Referências

Observações- com gatos

Bibliografia- tese de susana

Paralelos-

Cronologia- segunda metade do séc. X



Peça – CMCS – 2008

Procedência- Colégio dos Meninos do Coro

Ano- 2008

UE- 76

Contentor- Nº 1

Sector - silo 1

Contexto- Silo

Pasta

Cor centro/ fragmento- esbranquiçada **Cor do interior-** esbranquiçada **Cor do exterior-** esbranquiçada

ENP's (tipos e tamanhos)- em numero reduzido e de muito pequenas dimensões (quartzo e mica)

Textura- compacta, bem depurada e homogénea

Morfologia/ Terminologia – Tigela

Bordo- vertical, com lábio semicircular, saliente para o exterior

Corpo- semiesférico

Base -

Asa-

Carena-

Técnica

Tipo de Torno- rápido

Cozedura- oxidante

Acabamentos exteriores- vidrado

Acabamentos interiores- vidrado

Decoração

Motivos decorativos- Antropomórfico (cabeça de humano) e geométrico

Técnica decorativa interior- verde e manganés - policromático (branco, verde e manganés)

Técnica decorativa exterior- vidrado monocromático

Dimensões

Altura- 9,1 cm

Largura- 8,7 cm

Diâmetro total-

Espessura das paredes- 0,6 cm

Diâmetro da base-

Diâmetro da boca-

Referências

Observações-

Bibliografia-

Paralelos-

Cronologia- segunda metade do séc. X e início do séc. XI



Peça – CMCS – 2012 – 2010

Procedência- Colégio dos Meninos do Coro

Ano- 2008

UE- 76

Contentor- Nº 1

Sector - silo 1

Contexto- Silo

Pasta

Cor centro/ fragmento- esbranquiçada **Cor do interior-** esbranquiçada **Cor do exterior-** esbranquiçada

ENP's (tipos e tamanhos)- em numero reduzido e de muito pequenas dimensões (quartzo e mica)

Textura- compacta, bem depurada e homogénea

Morfologia/ Terminologia – Tigela

Bordo- vertical

Corpo- semiesférico com dupla moldura (dupla incisão entre as molduras)

Base- plana

Asa-

Carena-

Técnica

Tipo de Torno- rápido

Cozedura- oxidante

Acabamentos exteriores- vidrado

Acabamentos interiores- vidrado

Decoração

Motivos decorativos- Antropomórfico (cabeça, braço e possível busto humano, com maçã) e geométrico

Técnica decorativa interior- verde e manganés - policromático (branco, verde e manganés)

Técnica decorativa exterior- vidrado monocromático

Dimensões

Altura- 8,6 cm

Largura- 19,1 cm

Diâmetro total- 20 cm

Espessura das paredes- 0,6 cm

Diâmetro da base-

Diâmetro da boca-

Referências

Observações-

Bibliografia-

Paralelos-

Cronologia- segunda metade do séc. X e início do séc. XI



Peça – CMCS – 2011

Procedência- Colégio dos Meninos do Coro

Ano- 2008

UE- 76

Contentor- Nº 1

Sector - silo 1

Contexto- Silo

Pasta

Cor centro/ fragmento- alaranjada **Cor do interior-** esbranquiçada **Cor do exterior-** esbranquiçada

ENP's (tipos e tamanhos)- em numero reduzido e de muito pequenas dimensões (quartzo e mica)

Textura- compacta, bem depurada e homogénea

Morfologia/ Terminologia – Tigela

Bordo- vertical, com lábio semicircular, saliente para o exterior

Corpo- semiesférico

Base- plana

Asa-

Carena-

Técnica

Tipo de Torno- rápido

Cozedura- oxidante

Acabamentos exteriores- vidrado

Acabamentos interiores- vidrado

Decoração

Motivos decorativos- Antropomórfico (Pé, com vestes) e fitomórfico (flor de lótus) e geométrico

Técnica decorativa interior- verde e manganés - policromático (branco, verde e manganés)

Técnica decorativa exterior- vidrado monocromático

Dimensões

Altura- 10,5 cm

Largura- 17,2 cm

Diâmetro total-

Espessura das paredes- 0,6 cm

Diâmetro da base-

Diâmetro da boca-

Referências

Observações-

Bibliografia-

Paralelos-

Cronologia- segunda metade do séc. X e início do séc. XI



Peça – CMCS – 2009

Procedência- Colégio dos Meninos do Coro

Ano- 2008

UE- 76

Contentor- Nº 1

Sector - silo 1

Contexto- Silo

Pasta

Cor centro/ fragmento- alaranjada **Cor do interior-** esbranquiçada **Cor do exterior-** esbranquiçada

ENP's (tipos e tamanhos)- em numero reduzido e de muito pequenas dimensões (quartzo e mica)

Textura- compacta, bem depurada e homogénea

Morfologia/ Terminologia – Tigela

Bordo- arredondado com ligeira espessura exterior

Corpo- semiesférico

Base- plana com pé anelar vertical

Asa-

Carena-

Técnica

Tipo de Torno- rápido

Cozedura- oxidante

Acabamentos exteriores- vidrado

Acabamentos interiores- vidrado

Decoração

Motivos decorativos- geométrico (entrelaçados com corda dupla) e fitomórfico(bolbo de lótus)

Técnica decorativa interior- verde e manganés - policromático (negro, verde e manganés)

Técnica decorativa exterior- vidrado policromado sobre fundo negro.

Dimensões

Altura- 12,5 cm

Largura- 26,7 cm

Diâmetro total-

Espessura das paredes- 0,6 cm

Diâmetro da base-

Diâmetro da boca-

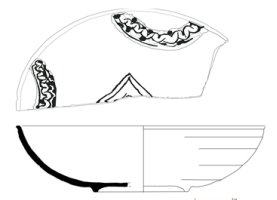
Referências

Observações-

Bibliografia-

Paralelos-

Cronologia- segunda metade do séc. X e início do séc. XI



Peça – CMCS – 622

Procedência- Colégio dos Meninos do Coro

Ano- 2008

UE- 76

Contentor- Nº 1

Sector - silo 1

Contexto- Silo

Pasta

Cor centro/ fragmento- esbranquiçada **Cor do interior-** esbranquiçada **Cor do exterior-** esbranquiçada

ENP's (tipos e tamanhos)- em numero reduzido e de muito pequenas dimensões (quartzo e mica)

Textura- compacta, bem depurada e homogénea

Morfologia/ Terminologia – Tigela

Bordo- levemente arredondado com ligeira espessura exterior

Corpo- semiesférico

Base- plana

Asa-

Carena-

Técnica

Tipo de Torno- rápido

Cozedura- oxidante

Acabamentos exteriores- vidrado

Acabamentos interiores- vidrado

Decoração

Motivos decorativos- Geométricos /fitomórficos

Técnica decorativa interior-

Técnica decorativa exterior- verde e manganés - policromático (melado, verde e manganés)

Dimensões

Altura- 8,3 cm

Largura- 10,3 cm

Diâmetro total-

Espessura das paredes- 0,6 cm

Diâmetro da base-

Diâmetro da boca-

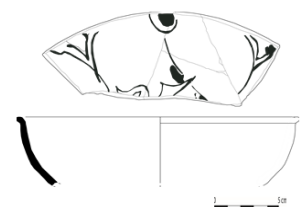
Referências

Observações-

Bibliografia-

Paralelos-

Cronologia- segunda metade do séc. X e início do séc. XI



Peça – CMCS - 60

Procedência- Colégio dos Meninos do Coro

Ano- 2008

UE- 76

Contentor- Nº 1

Sector - silo 1

Contexto- Silo

Pasta

Cor centro/ fragmento- esbranquiçada **Cor do interior-** esbranquiçada **Cor do exterior-** esbranquiçada

ENP's (tipos e tamanhos)- em numero reduzido e de muito pequenas dimensões (quartzo e mica)

Textura- compacta, bem depurada e homogénea

Morfologia/ Terminologia – Tigela

Bordo- levemente arredondado com ligeira espessura exterior

Corpo- semiesférico

Base- plana

Asa-

Carena-

Técnica

Tipo de Torno- rápido

Cozedura- oxidante

Acabamentos exteriores- vidrado

Acabamentos interiores- vidrado

Decoração

Motivos decorativos- Sem decoração visível

Técnica decorativa interior-

Técnica decorativa exterior-

Dimensões

Altura- 8,3 cm

Largura- 10,3 cm

Diâmetro total-

Espessura das paredes- 0,6 cm

Diâmetro da base-

Diâmetro da boca-

Referências

Observações-

Bibliografia-

Paralelos-

Cronologia- segunda metade do séc. X e inicio do séc. XI



Peça – CMCS -4949

Procedência- Colégio dos Meninos do Coro

Ano- 2008

UE- 76

Contentor- Nº 1

Sector - silo 1

Contexto- Silo

Pasta

Cor centro/ fragmento- alaranjada

Cor do interior- esbranquiçada

Cor do exterior- esbranquiçada

ENP's (tipos e tamanhos)- em médio

Textura- compacta

Morfologia/ Terminologia – talha

Bordo- extrovertido

Corpo-

Base-

Asa-

Carena-

Técnica

Tipo de Torno- rápido

Cozedura- oxidante

Acabamentos exteriores- incisão

Acabamentos interiores-

Decoração

Motivos decorativos- esquema inciso

Técnica decorativa interior-

Técnica decorativa exterior-

Dimensões

Altura- 18,3 cm

Largura- 13,3 cm

Diâmetro total-

Espessura das paredes- 3 cm

Diâmetro da base-

Diâmetro da boca-

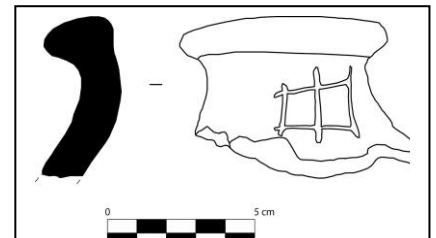
Referências

Observações-

Bibliografia-

Paralelos-

Cronologia- segunda metade do
séc. X e início do séc. XI



Peça – CMCS – 500

Procedência- Colégio dos Meninos do Coro

Ano- 2008

UE-

Contentor- Nº 2

Sector - Pátio poente

Contexto- Vala drenagem

Pasta

Cor centro/ fragmento- castanho

Cor do interior- castanho

Cor do exterior- castanho **ENP's (tipos e tamanhos)-** médios e em numero elevado, (mica e quartzo)

Textura- semi-compacta

Morfologia/ Terminologia – talha

Bordo-

Corpo- ovoide

Base-

Asa-

Carena-

Técnica

Tipo de Torno- rápido

Cozedura- oxidante

Acabamentos exteriores- alisamento e esgrafitado

Acabamentos interiores- alisamento

Decoração

Motivos decorativos- geométricos

Técnica decorativa interior-

Técnica decorativa exterior- esgrafitado

Dimensões

Altura- 22,5 cm

Largura- 9,6 cm

Diâmetro total-

Espessura das paredes- 1,5 cm

Diâmetro da base-

Diâmetro da boca-

Referências

Observações-

Bibliografia-

Paralelos

Cronologia- X-XI

Peça – CMCS – 499

Procedência- Colégio dos Meninos do Coro

Ano- 2008

UE-

Contentor- Nº 2

Sector - Pátio poente

Contexto- Vala drenagem

Pasta

Cor centro/ fragmento- alaranjado

Cor do interior- alaranjado

Cor do exterior- alaranjado

ENP's (tipos e tamanhos)- médios e em numero elevado, (mica e quartzo)

Textura- semi-compacta

Morfologia/ Terminologia – talha – vasilhame de armazenamento e transporte

Bordo- vertical

Corpo- ovoide

Base-

Asa-

Carena-

Técnica

Tipo de Torno- rápido

Cozedura- oxidante

Acabamentos exteriores- alisamento

Acabamentos interiores- alisamento

Decoração

Motivos decorativos-

Técnica decorativa interior-

Técnica decorativa exterior-

Dimensões

Altura- 6,5 cm

Largura- 16,5 cm

Diâmetro total-

Espessura das paredes- 1 cm

Diâmetro da base-

Diâmetro da boca-

Referências

Observações-

Bibliografia-

Paralelos-

Cronologia- ver

Peça – CMCS – 378 – Talha

Procedência- Colégio dos Meninos do Coro

Ano- 2008

UE- 95

Contentor- Nº 2

Sector - Pátio poente

Contexto- Silo

Pasta

Cor centro/ fragmento- Alaranjado

Cor do interior- Alaranjado

Cor do exterior- Alaranjado

ENP's (tipos e tamanhos)- médios e em numero elevado, (mica e quartzo)

Textura- semi-compacta

Morfologia/ Terminologia – talha – vasilhame de armazenamento e transporte

Bordo- saliente com lábio semicircular

Corpo- ovoide

Base-

Asa-

Carena-

Técnica

Tipo de Torno- rápido

Cozedura- oxidante

Acabamentos exteriores- alisamento

Acabamentos interiores- alisamento

Decoração

Motivos decorativos-

Técnica decorativa interior-

Técnica decorativa exterior-

Dimensões

Altura- 10,6 cm

Largura- 18 cm

Diâmetro total-

Espessura das paredes- 1,9 cm

Diâmetro da base-

Diâmetro da boca-

Referências

Observações-

Bibliografia-

Paralelos-

Cronologia-

Peça – CMCS – 377

Procedência- Colégio dos Meninos do Coro

Ano- 2008

UE- 95

Contentor- Nº 2

Sector - Pátio poente

Contexto- silo

Pasta

Cor centro/ fragmento- Alaranjado

Cor do interior- Alaranjado

Cor do exterior- Alaranjado

ENP's (tipos e tamanhos)- médios e em numero elevado, (mica e quartzo)

Textura- semi-compacta

Morfologia/ Terminologia – Alcatruz

Bordo-

Corpo- cilíndrico

Base- convexa

Asa-

Carena-

Técnica

Tipo de Torno- rápido

Cozedura- oxidante

Acabamentos exteriores- Estrias largas

Acabamentos interiores-

Decoração

Motivos decorativos-

Técnica decorativa interior-

Técnica decorativa exterior-

Dimensões

Altura- 7,2 cm

Largura- 8,3 cm

Diâmetro total-

Espessura das paredes- 1,2 cm

Diâmetro da base-

Diâmetro da boca-

Referências

Observações-

Bibliografia-

Paralelos-

Cronologia-

Peça – CMCS – 518

Procedência- Colégio dos Meninos do Coro

Ano- 2008

UE- 76

Contentor- Nº 3

Sector - Silo 1

Contexto- Silo

Pasta

Cor centro/ fragmento- Alaranjado

Cor do interior- Alaranjado

Cor do exterior- Alaranjado **ENP's (tipos e tamanhos)-** médios e em numero elevado, (mica e quartzo)

Textura- semi-compacta

Morfologia/ Terminologia – talha

Bordo- espeço e saliente para fora com lábio semicircular

Corpo- ovoide

Base-

Asa-

Carena-

Técnica

Tipo de Torno- rápido

Cozedura- oxidante

Acabamentos exteriores- alisamento

Acabamentos interiores- alisamento

Decoração

Motivos decorativos-

Técnica decorativa interior-

Técnica decorativa exterior-

Dimensões

Altura- 12,9 cm

Largura- 29 cm

Diâmetro total-

Espessura das paredes- 2,1 cm

Diâmetro da base-

Diâmetro da boca-

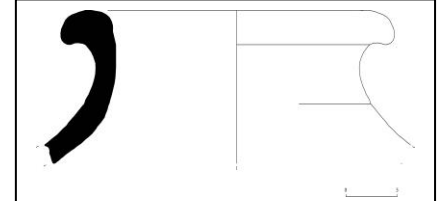
Referências

Observações-

Bibliografia-

Paralelos-

Cronologia- X-XI



Peça – CMCS – 540

Procedência- Colégio dos Meninos do Coro

Ano- 2008

UE- 76

Contentor- Nº 3

Sector - Silo 1

Contexto- Silo

Pasta

Cor centro/ fragmento- negro

Cor do interior- acastanhado

Cor do exterior- Alaranjado

ENP's (tipos e tamanhos)- médios e em numero elevado, (mica e quartzo)

Textura- semi-compacta

Morfologia/ Terminologia – talha

Bordo-

Corpo- ovoide

Base-

Asa-

Carena-

Técnica

Tipo de Torno- rápido

Cozedura- 1º cozedura redutora / oxidante

Acabamentos exteriores- alisamento

Acabamentos interiores- alisamento

Decoração

Motivos decorativos-

Técnica decorativa interior-

Técnica decorativa exterior-

Dimensões

Altura- 10,3 cm

Largura- 24,2 cm

Diâmetro total-

Espessura das paredes- 1,8 cm

Diâmetro da base-

Diâmetro da boca-

Referências

Observações-

Bibliografia-

Paralelos-

Cronologia- X-XI



Peça – CMCS – 1614

Procedência- Colégio dos Meninos do Coro

Ano- 2008

UE- 76

Contentor- Nº 3

Sector - Silo 1

Contexto- Silo

Pasta

Cor centro/ fragmento- Alaranjado

Cor do interior- Alaranjado

Cor do exterior- Alaranjado **ENP's (tipos e tamanhos)-** médios e em numero elevado, (mica e quartzo)

Textura- semi-compacta

Morfologia/ Terminologia – talha?

Bordo-

Corpo- ovoide

Base-

Asa-

Carena-

Técnica

Tipo de Torno- rápido

Cozedura- oxidante

Acabamentos exteriores- alisamento

Acabamentos interiores- alisamento

Decoração

Motivos decorativos-

Técnica decorativa interior-

Técnica decorativa exterior-

Dimensões

Altura- 11,6 cm

Largura- 10 cm

Diâmetro total-

Espessura das paredes- 1,3 cm

Diâmetro da base-

Diâmetro da boca-

Referências

Observações-

Bibliografia-

Paralelos-

Cronologia- X-XI



Peça – CMCS – 319 – Talha

Procedência- Colégio dos Meninos do Coro

Ano- 2008

UE- 76

Contentor- Nº 3

Sector - Silo 1

Contexto- Silo

Pasta

Cor centro/ fragmento- negro

Cor do interior- alaranjado

Cor do exterior- Alaranjado

ENP's (tipos e tamanhos)- médios e em numero elevado, (mica e quartzo)

Textura- semi-compacta

Morfologia/ Terminologia – talha – vasilhame de armazenamento e transporte

Bordo- espeço e saliente para fora com lábio semicircular

Corpo- ovoide

Base-

Asa-

Carena-

Técnica

Tipo de Torno- rápido

Cozedura- 1º cozedura redutora / oxidante

Acabamentos exteriores- alisamento

Acabamentos interiores- alisamento

Decoração

Motivos decorativos-

Técnica decorativa interior-

Técnica decorativa exterior-

Dimensões

Altura- 13,5 cm

Largura- 18,5 cm

Diâmetro total-

Espessura das paredes- 1,8 cm

Diâmetro da base-

Diâmetro da boca-

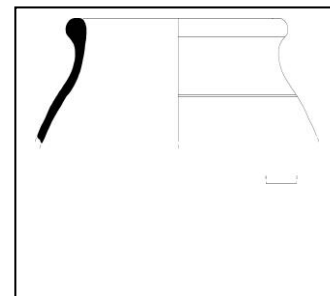
Referências

Observações-

Bibliografia-

Paralelos-

Cronologia- X-XI



Peça – CMCS – 324

Procedência- Colégio dos Meninos do Coro

Ano- 2008

UE- 76

Contentor- Nº 3

Sector - Silo 1

Contexto- Silo

Pasta

Cor centro/ fragmento- alaranjado

Cor do interior- alaranjado

Cor do exterior- Alaranjado **ENP's (tipos e tamanhos)-** médios e em numero elevado, (mica e quartzo)

Textura- semi-compacta

Morfologia/ Terminologia – talha

Bordo-

Corpo- ovoide

Base-

Asa-

Carena-

Técnica

Tipo de Torno- rápido

Cozedura- oxidante

Acabamentos exteriores- alisamento, esgrafitado e estampilhado **Acabamentos interiores-** alisamento

Decoração

Motivos decorativos- geométricos

Técnica decorativa interior-

Técnica decorativa exterior- estampilhado e esgrafitado

Dimensões

Altura- 11,4 cm

Largura- 25 cm

Diâmetro total-

Espessura das paredes- 2,1 cm

Diâmetro da base-

Diâmetro da boca-

Referências

Observações-

Bibliografia-

Paralelos -

Cronologia- X-XI



Peça – CMCS – 332

Procedência- Colégio dos Meninos do Coro

Ano- 2008

UE- 76

Contentor- Nº 3

Sector - Silo 1

Contexto- Silo

Pasta

Cor centro/ fragmento- acastanhado

Cor do interior- alaranjado

Cor do exterior- Alaranjado **ENP's (tipos e tamanhos)-** médios e em numero elevado, (mica e quartzo)

Textura- semi-compacta

Morfologia/ Terminologia – pote

Bordo-

Corpo- globular

Base- convexa

Asa-

Carena-

Técnica

Tipo de Torno- rápido

Cozedura- oxidante

Acabamentos exteriores- alisamento

Acabamentos interiores- alisamento

Decoração

Motivos decorativos-

Técnica decorativa interior-

Técnica decorativa exterior-

Dimensões

Altura- 13,2 cm

Largura- 18,3 cm

Diâmetro total-

Espessura das paredes- 0,3 cm

Diâmetro da base-

Diâmetro da boca-

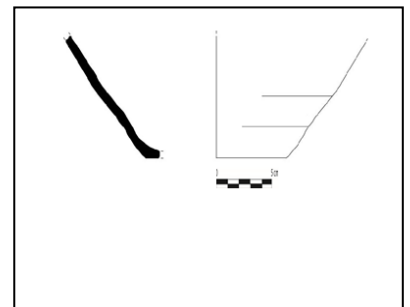
Referências

Observações-

Bibliografia-

Paralelos-

Cronologia- X-XI



Peça – CMCS – 395

Procedência- Colégio dos Meninos do Coro

Ano- 2008

UE- 29

Contentor- Nº 3

Sector - A

Contexto- ver – sector A

Pasta

Cor centro/ fragmento- Alaranjado

Cor do interior- Alaranjado

Cor do exterior- Alaranjado

ENP's (tipos e tamanhos)- muito pequenos e em numero bastante reduzido, (mica e quartzo)

Textura- bem depurada e compacta.

Morfologia/ Terminologia

Bordo-

Corpo- semiesférico

Base-

Asa-

Carena-

Técnica

Tipo de Torno- rápido

Cozedura- oxidante

Acabamentos exteriores- alisamento / brunido

Acabamentos interiores-

Decoração

Motivos decorativos-

Técnica decorativa interior-

Técnica decorativa exterior-

Dimensões

Altura- 4,1 cm

Largura- 3,4 cm

Diâmetro total-

Espessura das paredes- 0,5 cm

Diâmetro da base-

Diâmetro da boca-

Referências

Observações-

Bibliografia-

Paralelos-

Cronologia- X-XI



Peça – CMCS – 399

Procedência- Colégio dos Meninos do Coro

Ano- 2008

UE- 29

Contentor- Nº 3

Sector - A

Contexto- ver – sector A

Pasta

Cor centro/ fragmento- esbranquiçado **Cor do interior-** esbranquiçado **Cor do exterior-** esbranquiçado

ENP's (tipos e tamanhos)- muito pequenos e em numero bastante reduzido, (mica e quartzo)

Textura- bem depurada e compacta.

Morfologia/ Terminologia

Bordo

Corpo-

Base-

Asa-

Carena-

Técnica

Tipo de Torno- rápido

Cozedura- oxidante

Acabamentos exteriores-

Acabamentos interiores-

Decoração

Motivos decorativos-

Técnica decorativa interior-

Técnica decorativa exterior-

Dimensões

Altura- 3,7 cm

Largura- 4,8 cm

Diâmetro total-

Espessura das paredes- 0,6 cm

Diâmetro da base-

Diâmetro da boca-

Referências

Observações-

Bibliografia-

Paralelos-

Cronologia- X-XI



Peça – CMCS – 304

Procedência- Colégio dos Meninos do Coro

Ano- 2008

UE- 76

Contentor- Nº 3

Sector – Silo 1

Contexto- Silo

Pasta

Cor centro/ fragmento- acastanhado **Cor do interior-** alaranjado **Cor do exterior-** acastanhado
ENP's (tipos e tamanhos)-reduzidos e de tamanho medio, com alguns de tamanho elevado. (mica e quartzo)

Textura- semi-compacta.

Morfologia/ Terminologia – caçoila

Bordo- saliente, com lábio semicircular

Corpo- cilíndrico

Base-

Asa-

Carena-

Técnica

Tipo de Torno- rápido

Cozedura- oxidante

Acabamentos exteriores-

Acabamentos interiores- alisamento / brunido

Decoração

Motivos decorativos-

Técnica decorativa interior-

Técnica decorativa exterior-

Dimensões

Altura- 21, 5 cm

Largura- 27 cm

Diâmetro total-

Espessura das paredes- 1,6 cm

Diâmetro da base-

Diâmetro da boca-

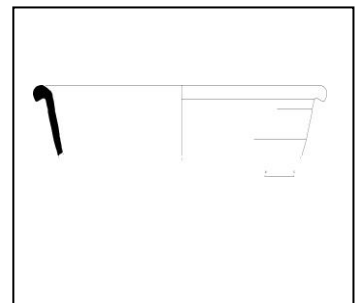
Referências

Observações-

Bibliografia-

Paralelos-

Cronologia- X-XI



Peça – CMCS – 514

Procedência- Colégio dos Meninos do Coro

Ano- 2008

UE- 76

Contentor- Nº 3

Sector - silo 1

Contexto- silo

Pasta

Cor centro/ fragmento- acastanhado **Cor do interior-** acastanhado **Cor do exterior-** acastanhado

ENP's (tipos e tamanhos)- muito pequenos e em numero bastante reduzido, (mica e quartzo)

Textura- bem depurada e semi-compacta.

Morfologia/ Terminologia – alcatruz

Bordo-

Corpo- troncocónico

Base- convexa

Asa-

Carena-

Técnica

Tipo de Torno- rápido

Cozedura- oxidante

Acabamentos exteriores-

Acabamentos interiores- “estriado”

Decoração

Motivos decorativos-

Técnica decorativa interior-

Técnica decorativa exterior-

Dimensões

Altura- 8,1 cm

Largura- 9,5 cm

Diâmetro total- 7,8 cm

Espessura das paredes- 1 cm

Diâmetro da base- 6,5 cm

Diâmetro da boca-

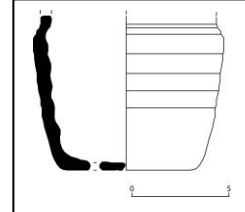
Referências

Observações- manchas de fogo, orifício na base

Bibliografia-

Paralelos-

Cronologia- X-XI



Peça – CMCS – 301

Procedência- Colégio dos Meninos do Coro

Ano- 2008

UE- 76

Contentor- Nº 3

Sector - silo 1

Contexto- silo

Pasta

Cor centro/ fragmento- negro

Cor do interior- negro

Cor do exterior- negro

ENP's (tipos e tamanhos)- muito pequenos e em numero bastante reduzido, (mica e quartzo)

Textura- bem depurada e semi-compacta.

Morfologia/ Terminologia – indeterminado

Bordo-

Corpo-

Base-

Asa-

Carena-

Técnica

Tipo de Torno- lento- manual

Cozedura- redutora

Acabamentos exteriores-

Acabamentos interiores-

Decoração

Motivos decorativos-

Técnica decorativa interior-

Técnica decorativa exterior-

Dimensões

Altura- 3,5 cm

Largura- 5 cm

Diâmetro total-

Espessura das paredes- 0,6 cm

Diâmetro da base-

Diâmetro da boca-

Referências

Observações-

Bibliografia-

Paralelos-

Cronologia- X-XI



Peça – CMCS – 320

Procedência- Colégio dos Meninos do Coro

Ano- 2008

UE- 76

Contentor- Nº 3

Sector - silo 1

Contexto- silo

Pasta

Cor centro/ fragmento- acastanhado **Cor do interior-** acastanhado **Cor do exterior-** acastanhado

ENP's (tipos e tamanhos)- de tamanho medio e em numero significativo, (mica e quartzo)

Textura- semi-compacta.

Morfologia/ Terminologia – alguidar

Bordo-

Corpo- cone invertido

Base- convexa

Asa-

Carena-

Técnica

Tipo de Torno- rápido

Cozedura- oxidante

Acabamentos exteriores-

Acabamentos interiores- brunido / alisamento

Decoração

Motivos decorativos-

Técnica decorativa interior-

Técnica decorativa exterior-

Dimensões

Altura- 7 cm

Largura- 29,5 cm

Diâmetro total-

Espessura das paredes- 1,8 cm

Diâmetro da base-

Diâmetro da boca-

Referências

Observações- manchas de fogo

Bibliografia-

Paralelos-

Cronologia- X-XI



Peça – CMCS – 99

Procedência- Colégio dos Meninos do Coro

Ano- 2008

UE- 76

Contentor- Nº 3

Sector - silo 1

Contexto- silo

Pasta

Cor centro/ fragmento- acastanhado

Cor do interior-alaranjado

Cor do exterior- acastanhado

ENP's (tipos e tamanhos)- de tamanho medio e em numero significativo, (mica e quartzo)

Textura- semi-compacta.

Morfologia/ Terminologia – almofariz?

Bordo-

Corpo- semiesférico

Base- convexa

Asa-

Carena-

Técnica

Tipo de Torno- rápido

Cozedura- oxidante

Acabamentos exteriores- “estriado”

Acabamentos interiores- “estriado”

Decoração

Motivos decorativos-

Técnica decorativa interior-

Técnica decorativa exterior-

Dimensões

Altura- 4,6 cm

Largura- 7,7 cm

Diâmetro total-

Espessura das paredes- 1 cm

Diâmetro da base-

Diâmetro da boca-

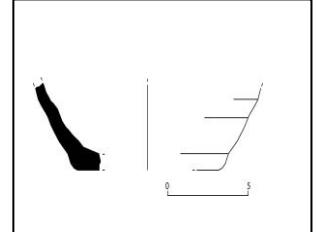
Referências

Observações-

Bibliografia-

Paralelos-

Cronologia- X-XI



Peça – CMCS – 88- alguidar

Procedência- Colégio dos Meninos do Coro

Ano- 2008

UE- 76

Contentor- Nº 3

Sector - silo 1

Contexto- silo

Pasta

Cor centro/ fragmento- alaranjado

Cor do interior- alaranjado

Cor do exterior- alaranjado

ENP's (tipos e tamanhos)- de tamanho medio e em numero reduzido, (mica e quartzo)

Textura- compacta.

Morfologia/ Terminologia – alcatruz

Bordo- vertical com lábio semicircular

Corpo- semiesférico

Base-

Asa-

Carena-

Técnica

Tipo de Torno- rápido

Cozedura- oxidante

Acabamentos exteriores-

Acabamentos interiores-

Decoração

Motivos decorativos-

Técnica decorativa interior-

Técnica decorativa exterior-

Dimensões

Altura- 5,3 cm

Largura- 10,1 cm

Diâmetro total-

Espessura das paredes- 0,6 cm

Diâmetro da base-

Diâmetro da boca-

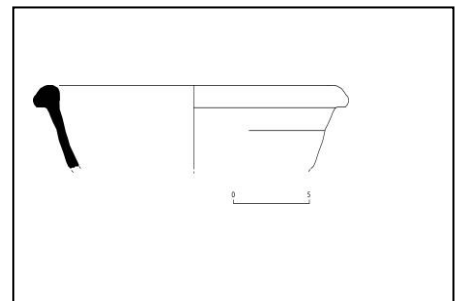
Referências

Observações-

Bibliografia-

Paralelos-

Cronologia- X-XI



Peça – CMCS – 51- bordo

Procedência- Colégio dos Meninos do Coro

Ano- 2008

UE- 76

Contentor- Nº 3

Sector - silo 1

Contexto- silo

Pasta

Cor centro/ fragmento- acastanhado

Cor do interior- acastanhado

Cor do exterior- acastanhado

ENP's (tipos e tamanhos)- de tamanho medio e em numero reduzido, (mica e quartzo)

Textura- semi-compacta.

Morfologia/ Terminologia – alguidar

Bordo- vertical, com lábio semicircular

Corpo-

Base-

Asa-

Carena-

Técnica

Tipo de Torno- rápido

Cozedura- oxidante

Acabamentos exteriores- brunido / alisamento

Acabamentos interiores- brunido / alisamento

Decoração

Motivos decorativos-

Técnica decorativa interior-

Técnica decorativa exterior-

Dimensões

Altura- 3,8 cm

Largura- 3,6 cm

Diâmetro total-

Espessura das paredes- 1,1 cm

Diâmetro da base-

Diâmetro da boca-

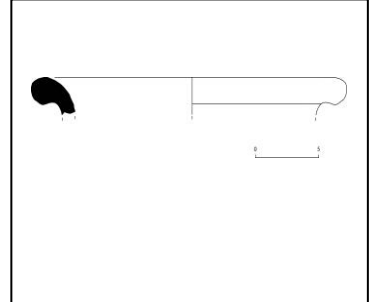
Referências

Observações-

Bibliografia-

Paralelos-

Cronologia- X-XI



Peça – CMCS – 73

Procedência- Colégio dos Meninos do Coro

Ano- 2008

UE- 76

Contentor- Nº 3

Sector - silo 1

Contexto- silo

Pasta

Cor centro/ fragmento- alaranjado

Cor do interior- alaranjado

Cor do exterior- alaranjado

ENP's (tipos e tamanhos)- de tamanho e numero reduzido, (mica e quartzo)

Textura- bem depurada e compacta.

Morfologia/ Terminologia – cântaro

Bordo-

Corpo- gargalo troncocónico relativamente estreito

Base-

Asa-

Carena-

Técnica

Tipo de Torno- rápido

Cozedura- oxidante

Acabamentos exteriores-

Acabamentos interiores-

Decoração

Motivos decorativos-

Técnica decorativa interior-

Técnica decorativa exterior-

Dimensões

Altura- 5,8 cm

Largura- 6,9 cm

Diâmetro total-

Espessura das paredes- 0,6 cm

Diâmetro da base-

Diâmetro da boca-

Referências

Observações-

Bibliografia-

Paralelos-

Cronologia- X-XI



Peça – CMCS – 80,677,74, 110

Procedência- Colégio dos Meninos do Coro

Ano- 2008

UE- 76

Contentor- Nº 3

Sector - silo 1

Contexto- silo

Pasta

Cor centro/ fragmento- negro

Cor do interior- acastanhado

Cor do exterior- acastanhado

ENP's (tipos e tamanhos)- de tamanho medio e em numero reduzido, (mica e quartzo)

Textura- semi-compacta.

Morfologia/ Terminologia – alguidar

Bordo-

Corpo- globular

Base-

Asa-

Carena-

Técnica

Tipo de Torno- rápido

Cozedura- redutora/ oxidante

Acabamentos exteriores- incisão

Acabamentos interiores-

Decoração

Motivos decorativos-

Técnica decorativa interior-

Técnica decorativa exterior- incisão

Dimensões

Altura- 5,9 cm

Largura- 9,9 cm

Diâmetro total-

Espessura das paredes- 0,9 cm

Diâmetro da base-

Diâmetro da boca-

Referências

Observações- calcário

Bibliografia-

Paralelos-

Cronologia- X-XI



Peça – CMCS –94 -

Procedência- Colégio dos Meninos do Coro

Ano- 2008

UE- 76

Contentor- Nº 3

Sector - silo 1

Contexto- silo

Pasta

Cor centro/ fragmento- acastanhado

Cor do interior- acastanhado

Cor do exterior- acastanhado

ENP's (tipos e tamanhos)- de tamanho medio e em numero reduzido, (mica e quartzo)

Textura- semi-compacta.

Morfologia/ Terminologia – panela?

Bordo-

Corpo- globular

Base-

Asa-

Carena-

Técnica

Tipo de Torno- rápido

Cozedura- reductora/ oxidante

Acabamentos exteriores-

Acabamentos interiores-

Decoração

Motivos decorativos-

Técnica decorativa interior-

Técnica decorativa exterior-

Dimensões

Altura- 8,9 cm

Largura- 11,3 cm

Diâmetro total-

Espessura das paredes- 0,9 cm

Diâmetro da base-

Diâmetro da boca-

Referências

Observações-

Bibliografia-

Paralelos-

Cronologia- X-XI



Peça – CMCS –635

Procedência- Colégio dos Meninos do Coro

Ano- 2008

UE- 76

Contentor- Nº 3

Sector - silo 1

Contexto- silo

Pasta

Cor centro/ fragmento- negro

Cor do interior- negro

Cor do exterior- negro

ENP's (tipos e tamanhos)- de tamanho elevado e em numero considerável, (mica e quartzo)

Textura- semi-compacta.

Morfologia/ Terminologia – Indeterminado

Bordo-

Corpo-

Base-

Asa-

Carena-

Técnica

Tipo de Torno- lento/ manual

Cozedura- redutora

Acabamentos exteriores-

Acabamentos interiores-

Decoração

Motivos decorativos-

Técnica decorativa interior-

Técnica decorativa exterior-

Dimensões

Altura- 4,9 cm

Largura- 4,8 cm

Diâmetro total-

Espessura das paredes- 0,9 cm

Diâmetro da base-

Diâmetro da boca-

Referências

Observações-

Bibliografia-

Paralelos-

Cronologia- X-XI



Peça – CMCS –130

Procedência- Colégio dos Meninos do Coro

Ano- 2008

UE- 76

Contentor- Nº 3

Sector - silo 1

Contexto- silo

Pasta

Cor centro/ fragmento- alaranjado

Cor do interior- alaranjado

Cor do exterior- alaranjado

ENP's (tipos e tamanhos)- de tamanho reduzido e em numero reduzido, (mica e quartzo)

Textura- compacta, bem depurada.

Morfologia/ Terminologia – panela?

Bordo-

Corpo-

Base-

Asa-

Carena-

Técnica

Tipo de Torno- rápido

Cozedura- oxidante

Acabamentos exteriores-

Acabamentos interiores-

Decoração

Motivos decorativos-

Técnica decorativa interior-

Técnica decorativa exterior-

Dimensões

Altura- 3,6 cm

Largura- 5,6 cm

Diâmetro total-

Espessura das paredes- 0,7 cm

Diâmetro da base-

Diâmetro da boca-

Referências

Observações-

Bibliografia-

Paralelos-

Cronologia- X-XI



Peça – CMCS –119

Procedência- Colégio dos Meninos do Coro

Ano- 2008

UE- 76

Contentor- Nº 3

Sector - silo 1

Contexto- silo

Pasta

Cor centro/ fragmento- alaranjado

Cor do interior- alaranjado

Cor do exterior- alaranjado

ENP's (tipos e tamanhos)- de tamanho elevado e em numero considerável, (mica e quartzo)

Textura- semi-compacta.

Morfologia/ Terminologia – Indeterminado

Bordo-

Corpo-

Base-

Asa-

Carena-

Técnica

Tipo de Torno- rápido

Cozedura- oxidante

Acabamentos exteriores-

Acabamentos interiores-

Decoração

Motivos decorativos-

Técnica decorativa interior-

Técnica decorativa exterior-

Dimensões

Altura- 8,8 cm

Largura- 10,8 cm

Diâmetro total-

Espessura das paredes- 0,4 cm

Diâmetro da base-

Diâmetro da boca-

Referências

Observações-

Bibliografia-

Paralelos-

Cronologia- X-XI



Peça – CMCS –116

Procedência- Colégio dos Meninos do Coro

Ano- 2008

UE- 76

Contentor- Nº 3

Sector - silo 1

Contexto- silo

Pasta

Cor centro/ fragmento- alaranjado

Cor do interior- alaranjado

Cor do exterior- alaranjado

ENP's (tipos e tamanhos)- de tamanho reduzido e em numero reduzido, (mica e quartzo)

Textura- compacta.

Morfologia/ Terminologia – tampa?

Bordo- vertical

Corpo-

Base-plana com canelura

Asa-

Carena-

Técnica

Tipo de Torno- rápido

Cozedura- oxidante

Acabamentos exteriores-

Acabamentos interiores-

Decoração

Motivos decorativos-

Técnica decorativa interior-

Técnica decorativa exterior-

Dimensões

Altura- 5,3 cm

Largura- 7,4 cm

Diâmetro total-

Espessura das paredes- 1,1 cm

Diâmetro da base-

Diâmetro da boca-

Referências

Observações-

Bibliografia-

Paralelos-

Cronologia- X-XI



Peça – CMCS – 326

Procedência- Colégio dos Meninos do Coro

Ano- 2008

UE- 76

Contentor- Nº 3

Sector - silo 1

Contexto- silo

Pasta

Cor centro/ fragmento- acastanhado
exterior- acastanhado
(mica e quartzo)

Cor do interior- acastanhado

Cor do

ENP's (tipos e tamanhos)- de tamanho medio e em numero elevado,
Textura- semi-compacta.

Morfologia/ Terminologia – alguidar

Bordo- vertical, com ligeira saliência

Corpo- em cone invertido

Base- plana

Asa-

Carena-

Técnica

Tipo de Torno- rápido

Cozedura- oxidante

Acabamentos exteriores- brunido / alisamento

Acabamentos interiores- brunido / alisamento

Decoração

Motivos decorativos- socalcos estampilhados no bordo

Técnica decorativa interior-

Técnica decorativa exterior- estampilhado

Dimensões

Altura- 8,6 cm

Largura- 22,1 cm

Diâmetro total-

Espessura das paredes- 1,1 cm

Diâmetro da base-

Diâmetro da boca-

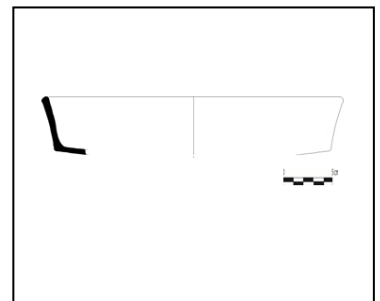
Referências

Observações-

Bibliografia-

Paralelos-

Cronologia- X-XI



Peça – CMCS – 126, 87, 83 (6 fragmentos)- Pote

Procedência- Colégio dos Meninos do Coro

Ano- 2008

UE- 76

Contentor- Nº 3

Sector - silo 1

Contexto- silo

Pasta

Cor centro/ fragmento- alaranjado

Cor do interior- alaranjado

Cor do exterior- alaranjado

ENP's (tipos e tamanhos)- de tamanho medio e em numero elevado, (mica e quartzo)

Textura- semi-compacta.

Morfologia/ Terminologia – Pote

Bordo-

Corpo- globular

Base-

Asa- vertical de secção oval

Carena-

Técnica

Tipo de Torno- rápido

Cozedura- oxidante

Acabamentos exteriores- pintura, esgrafitado, engobe

Acabamentos interiores-

Decoração

Motivos decorativos- geométricos

Técnica decorativa interior-

Técnica decorativa exterior- pintura a branco sobre pasta laranja, esgrafitado

Dimensões

Altura- 22 cm

Largura- 25,5 cm

Diâmetro total-

Espessura das paredes- 0,7 cm

Diâmetro da base-

Diâmetro da boca-

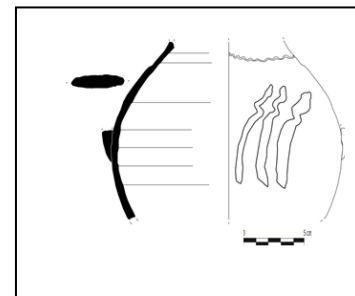
Referências

Observações-

Bibliografia-

Paralelos-

Cronologia- X-XI



Peça – CMCS/78

Procedência- Colégio dos Meninos do Coro

Ano- 2008

UE- 76

Contentor- Nº 6

Sector - Silo 1

Contexto- Silo- enchimento

Pasta

Cor centro/ fragmento- Alaranjado

Cor do interior- Alaranjado

Cor do exterior- Alaranjado

ENP's (tipos e tamanhos)- tamanho reduzido e em medio numero, (mica e quartzo)

Textura- compacta

Morfologia/ Terminologia – Cântaro

Bordo-

Corpo- ovoide

Base- plana

Asa- vertical de secção oval

Carena-

Técnica

Tipo de Torno- rápido

Cozedura- oxidante

Acabamentos exteriores- pintura a branco

Acabamentos interiores-

Decoração

Motivos decorativos- pintura a branco sobre pasta laranja (6 traços finos), motivos geométricos

Técnica decorativa interior-

Técnica decorativa exterior- pintura a branco

Dimensões

Altura-

Largura-

Diâmetro total-

Espessura das paredes-

Diâmetro da base-

Diâmetro da boca-

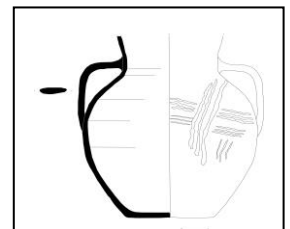
Referências

Observações-

Bibliografia-

Paralelos-

Cronologia- Séc. X e XI



Peça – CMCS – 190

Procedência- Colégio dos Meninos do Coro

Ano- 2008

UE- 76

Contentor- Nº 6

Sector - Silo 1

Contexto- Silo- enchimento

Pasta

Cor centro/ fragmento- Acastanhado **Cor do interior-** Acastanhado **Cor do exterior-** Acastanhado

ENP's (tipos e tamanhos)- tamanho regular e em medio numero, (mica e quartzo)

Textura- compacta

Morfologia/ Terminologia – Pote

Bordo- Extrovertido com moldura de secção triangular para o exterior

Corpo- globular /ovoide

Base- plana

Asa- vertical, de secção oval

Carena-

Técnica

Tipo de Torno- rápido e manual (dedilhado no interior)

Cozedura- oxidante

Acabamentos exteriores- pintura a branco e esgrafitado

Acabamentos interiores- dedilhado

Decoração

Motivos decorativos- Traços a branco sobre pasta castanha e motivos geométricos (3)

Técnica decorativa interior-

Técnica decorativa exterior-

Dimensões

Altura-

Largura-

Diâmetro total-

Espessura das paredes-

Diâmetro da base-

Diâmetro da boca-

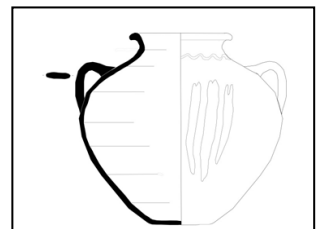
Referências

Observações- acabamento manual (interior)

Bibliografia-

Paralelos-

Cronologia- Séc. X - XI



Peça – CMCS/007.7

Procedência- Colégio dos Meninos do Coro

Ano- 2008

UE- 76

Contentor- Nº 6

Sector - Silo 1

Contexto- Silo- enchimento

Pasta

Cor centro/ fragmento- Acastanhado

Cor do interior- Alaranjado

Cor do exterior- Alaranjado

ENP's (tipos e tamanhos)- tamanho reduzido e em medio numero, (mica e quartzo)

Textura-

compacta

Morfologia/ Terminologia – Cântaro

Bordo- (gargalo estreito)- forma fechada

Corpo- ovoide

Base- plana

Asa- vertical de secção oval

Carena-

Técnica

Tipo de Torno- rápido

Cozedura- oxidante

Acabamentos exteriores- pintura a branco, estriado

Acabamentos interiores-

Decoração

Motivos decorativos- pintura a branco sobre pasta laranja (3 traços)

Técnica decorativa interior-

Técnica decorativa exterior- pintura a branco , estriado

Dimensões

Altura-

Largura-

Diâmetro total-

Espessura das paredes-

Diâmetro da base-

Diâmetro da boca-

Referências

Observações-

Bibliografia-

Paralelos-

Cronologia- Séc. X - XI



Peça – CMCS – 818

Procedência- Colégio dos Meninos do Coro

Ano- 2008

UE- 110

Contentor- Nº 4

Sector - Tanque Romano

Contexto- Tanque Romano

Pasta

Cor centro/ fragmento- Acastanhado

Cor do interior- acastanhado

Cor do

exterior- Acastanhado **ENP's (tipos e tamanhos)-** médios e em numero reduzido, (mica e quartzo)

Textura- semi-compacta

Morfologia/ Terminologia – texto ?

Bordo-

Corpo- concavo - pequeno apêndice com pega

Base-

Asa-

Carena-

Técnica

Tipo de Torno- rápido

Cozedura- oxidante

Acabamentos exteriores-

Acabamentos interiores-

Decoração

Motivos decorativos-

Técnica decorativa interior-

Técnica decorativa exterior-

Dimensões

Altura- 2,7 cm

Largura- 11 cm

Diâmetro total-

Espessura das paredes- 0,9 cm

Diâmetro da base-

Diâmetro da boca-

Referências

Observações-

Bibliografia-

Paralelos-

Cronologia-

Peça – CMCS – 431

Procedência- Colégio dos Meninos do Coro

Ano- 2008

UE- 119

Contentor- Nº 4

Sector - Tanque Romano

Contexto- Tanque Romano

Pasta

Cor centro/ fragmento- Acastanhado

Cor do interior- negro

Cor do exterior- negro

ENP's (tipos e tamanhos)- médios e em numero reduzido, (mica e quartzo)

Textura- semi-compacta

Morfologia/ Terminologia – alguidar

Bordo-

Corpo- tronco de cone invertido

Base-

Asa-

Carena-

Técnica

Tipo de Torno- rápido

Cozedura- oxidante

Acabamentos exteriores-

Acabamentos interiores-

Decoração

Motivos decorativos-

Técnica decorativa interior-

Técnica decorativa exterior-

Dimensões

Altura- 5,5 cm

Largura- 11 cm

Diâmetro total-

Espessura das paredes- 1 cm

Diâmetro da base-

Diâmetro da boca-

Referências

Observações-

Bibliografia-

Paralelos-

Cronologia-

Peça – CMCS – 429

Procedência- Colégio dos Meninos do Coro

Ano- 2008

UE- 110

Contentor- Nº 4

Sector - Tanque Romano

Contexto- Tanque Romano

Pasta

Cor centro/ fragmento- esbranquiçado

Cor do interior- esbranquiçado

Cor

do exterior- esbranquiçado **ENP's (tipos e tamanhos)-** de pequenas dimensões e em numero reduzido, (mica e quartzo)

Textura- compacta, bem depurada

Morfologia/ Terminologia – Cântaro ?

Bordo-

Corpo- ovoide

Base-

Asa-

Carena-

Técnica

Tipo de Torno- rápido

Cozedura- oxidante

Acabamentos exteriores-

Acabamentos interiores-

Decoração

Motivos decorativos- estriado

Técnica decorativa interior-

Técnica decorativa exterior- estriado

Dimensões

Altura- 10,9 cm

Largura- 8,6 cm

Diâmetro total-

Espessura das paredes- 0,8 cm

Diâmetro da base-

Diâmetro da boca-

Referências

Observações-

Bibliografia-

Paralelos-

Cronologia-

Peça – CMCS – 818

Procedência- Colégio dos Meninos do Coro

Ano- 2008

UE- 110

Contentor- Nº 4

Sector - Tanque Romano

Contexto- Tanque Romano

Pasta

Cor centro/ fragmento- Acastanhado **Cor do interior-** acastanhado **Cor do exterior-** Acastanhado

ENP's (tipos e tamanhos)- médios e em numero reduzido, (mica e quartzo)

Textura- semi-compacta

Morfologia/ Terminologia – texto ?

Bordo-

Corpo- concavo - pequeno apêndice com pega

Base-

Asa-

Carena-

Técnica

Tipo de Torno- rápido

Cozedura- oxidante

Acabamentos exteriores-

Acabamentos interiores-

Decoração

Motivos decorativos-

Técnica decorativa interior-

Técnica decorativa exterior-

Dimensões

Altura- 2,7 cm

Largura- 11 cm

Diâmetro total-

Espessura das paredes- 0,9 cm

Diâmetro da base-

Diâmetro da boca-

Referências

Observações-

Bibliografia-

Paralelos-

Cronologia-

Peça – CMCS – 430

Procedência- Colégio dos Meninos do Coro

Ano- 2008

UE- 110

Contentor- Nº 4

Sector - Tanque Romano

Contexto- Tanque Romano

Pasta

Cor centro/ fragmento- Alaranjado

Cor do interior- alaranjado

Cor do exterior- Alaranjado

ENP's (tipos e tamanhos)- médios e em numero reduzido, (mica e quartzo)

Textura- semi-compacta

Morfologia/ Terminologia – teste ?

Bordo-

Corpo- concavo

Base-

Asa-

Carena-

Técnica

Tipo de Torno- rápido

Cozedura- oxidante

Acabamentos exteriores-

Acabamentos interiores-

Decoração

Motivos decorativos-

Técnica decorativa interior-

Técnica decorativa exterior-

Dimensões

Altura- 2,2 cm

Largura- 6,8 cm

Diâmetro total-

Espessura das paredes- 1 cm

Diâmetro da base-

Diâmetro da boca-

Referências

Observações-

Bibliografia-

Paralelos-

Cronologia-

Peça – CMCS – 567

Procedência- Colégio dos Meninos do Coro

Ano- 2008

UE- 110

Contentor- Nº 4

Sector - Tanque Romano

Contexto- Tanque Romano

Pasta

Cor centro/ fragmento- esbranquiçado **Cor do interior-** acinzentado **Cor do exterior-** esbranquiçado

ENP's (tipos e tamanhos)- pequenos e em numero reduzido, (mica e quartzo)

Textura- compacta, bem depurada e homogénea

Morfologia/ Terminologia –

Bordo-

Corpo- globular

Base-

Asa-

Carena-

Técnica

Tipo de Torno- rápido

Cozedura- oxidante

Acabamentos exteriores- vidrado

Acabamentos interiores-

Decoração

Motivos decorativos- linhas de manganês sobre vidrado em tom esverdeado **Técnica decorativa interior-**

Técnica decorativa exterior- vidrado bicromo (melado e manganês)

Dimensões

Altura- 5,6 cm

Largura- 6,3 cm

Diâmetro total-

Espessura das paredes- 0,5 cm

Diâmetro da base-

Diâmetro da boca-

Referências

Observações-

Bibliografia-

Paralelos-

Cronologia-