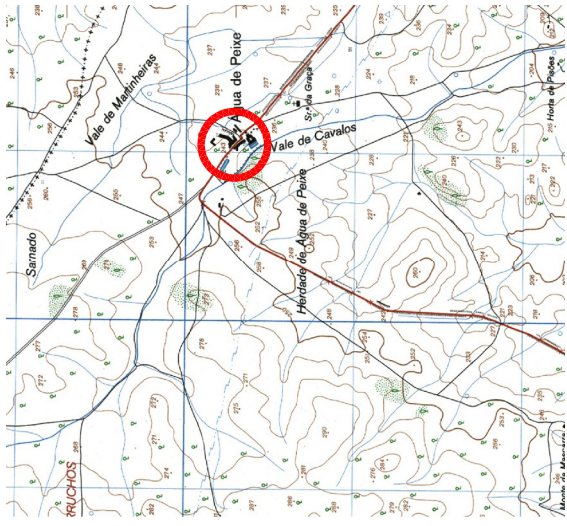
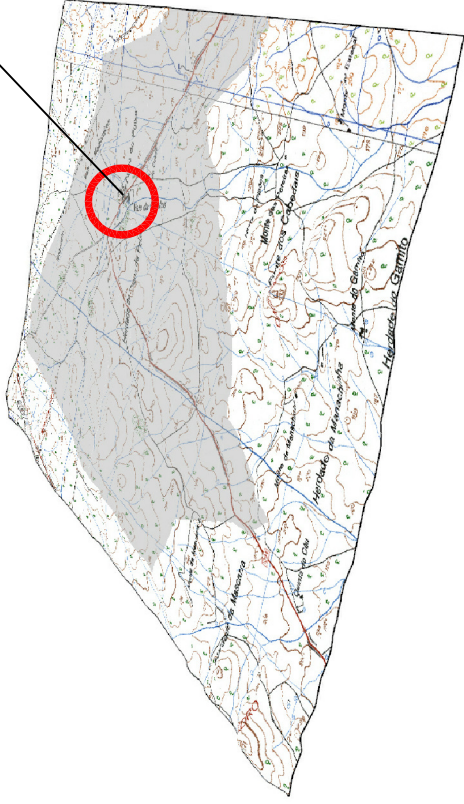


- A herdade e o lugar de assentamento

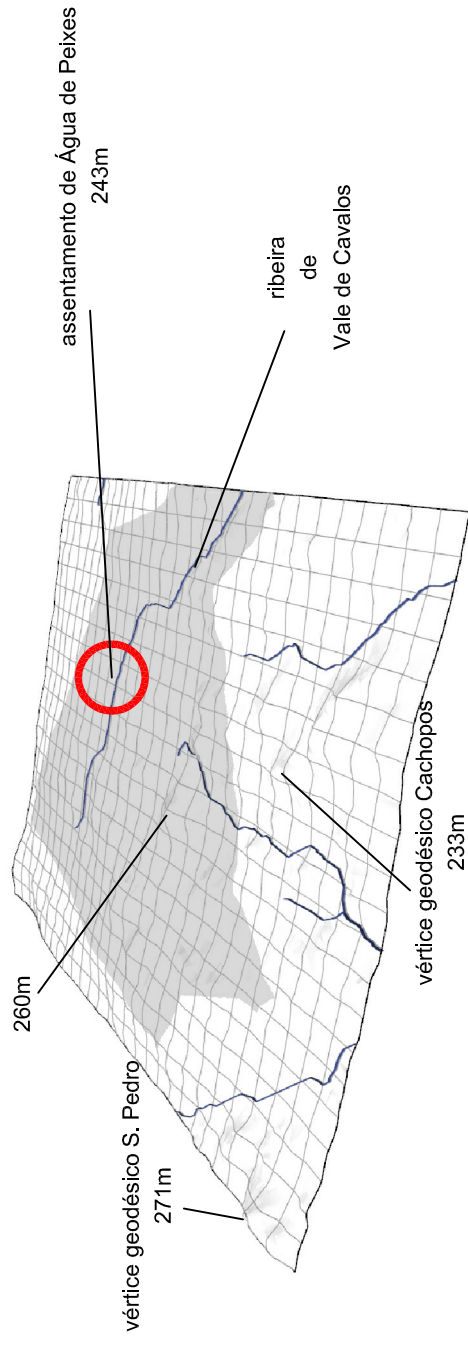


Planta | s/escala
Base cartográfica: Carta Militar de Portugal, Esc. 1:25 000, Folha 488, Instituto Geográfico do Exército, 1994

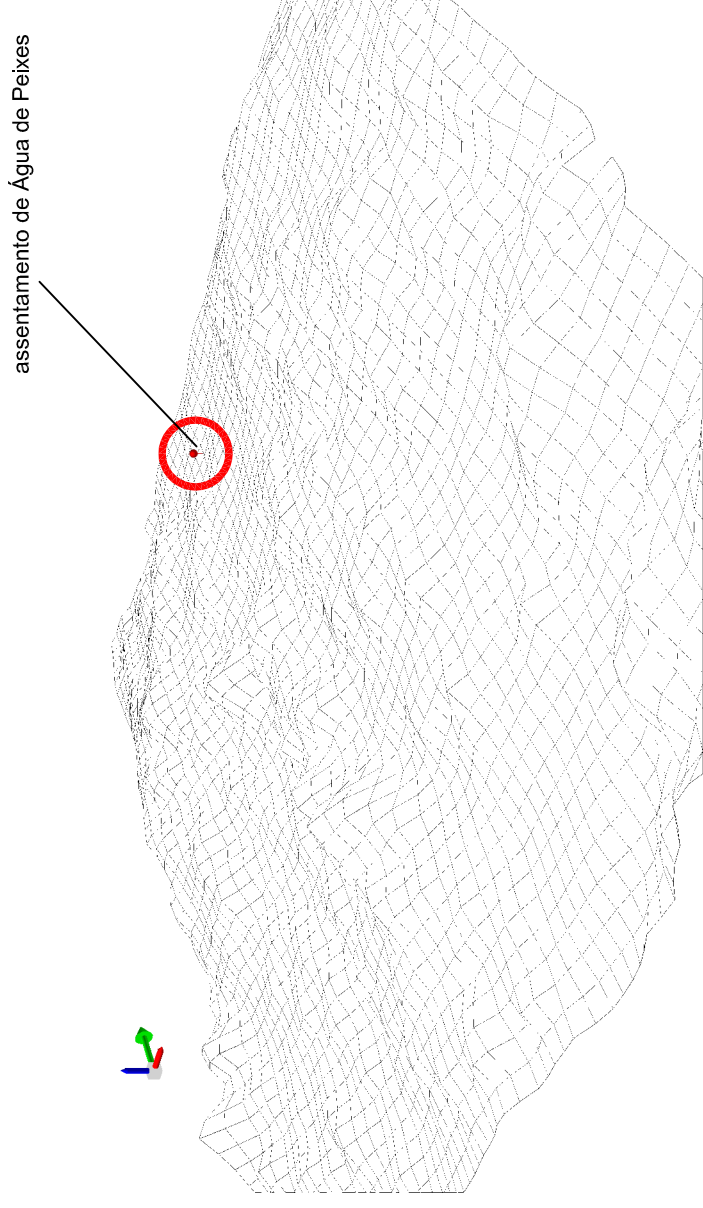
assentamento de Água de Peixes



Axonometria a SW | s/escala
Base cartográfica: Carta Militar de Portugal, Esc. 1:25 000, Folha 488, Instituto Geográfico do Exército, 1994



Axonometria a SW | representação de morfologia e rede hidrográfica | s/escala (malha 200m x 200m)
Base cartográfica: Carta Militar de Portugal, Esc. 1:25 000, Folha 488, Instituto Geográfico do Exército, 1994



Modelo digital da envolvente de Água de Peixes.

A herdade é rasgada por um caminho que a atravessa diagonalmente (NNW-SSE) e tangente a nascente ao muro que delimita a quinta.

A carta agrícola de Pery (1890) deixa transparecer a ilha que a quinta representa na paisagem. Destaca-se pela geometria da mancha legendada como "hortas e pomares". Também é evidente a área afeta à mata. A presença das culturas arvenses, num primeiro anel que envolve a quinta apresenta já uma dimensão expressiva àquela data. A restante área da herdade é predominantemente ocupada pelo montado. Está também cartografada uma área de matos e terrenos incultos.

Numa paisagem caracterizada por um relevo suave, para NNW da herdade destaca-se no horizonte a serra de Viana (370m).