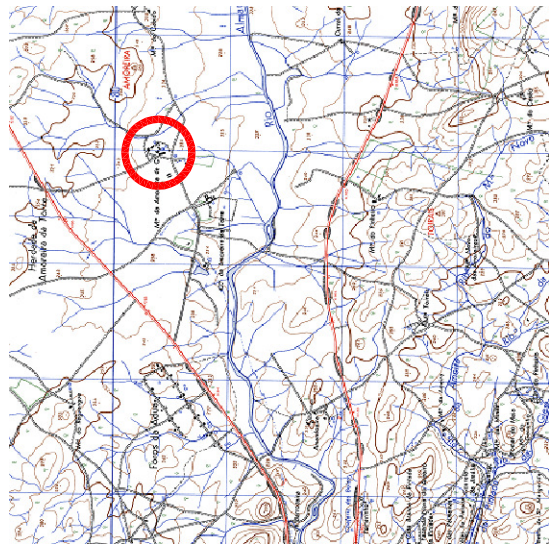
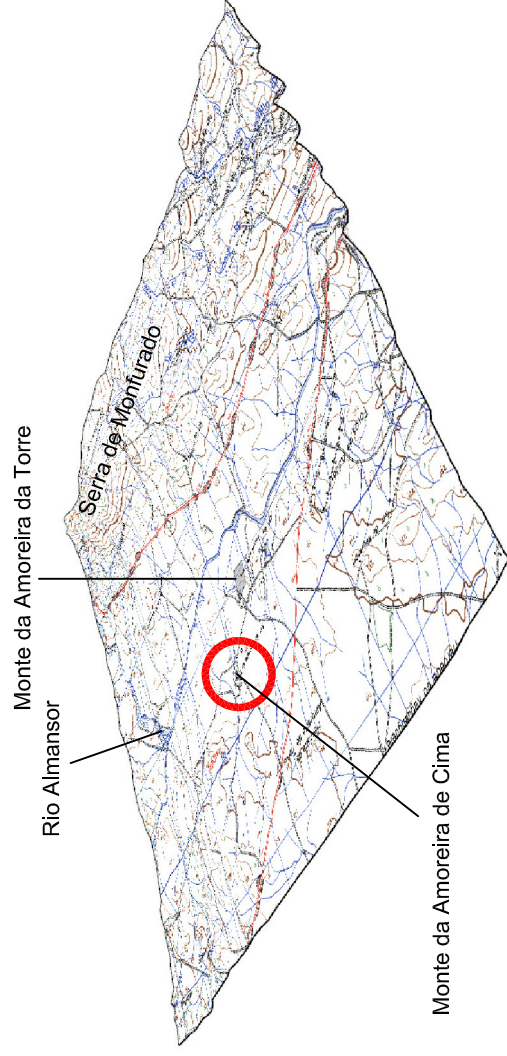


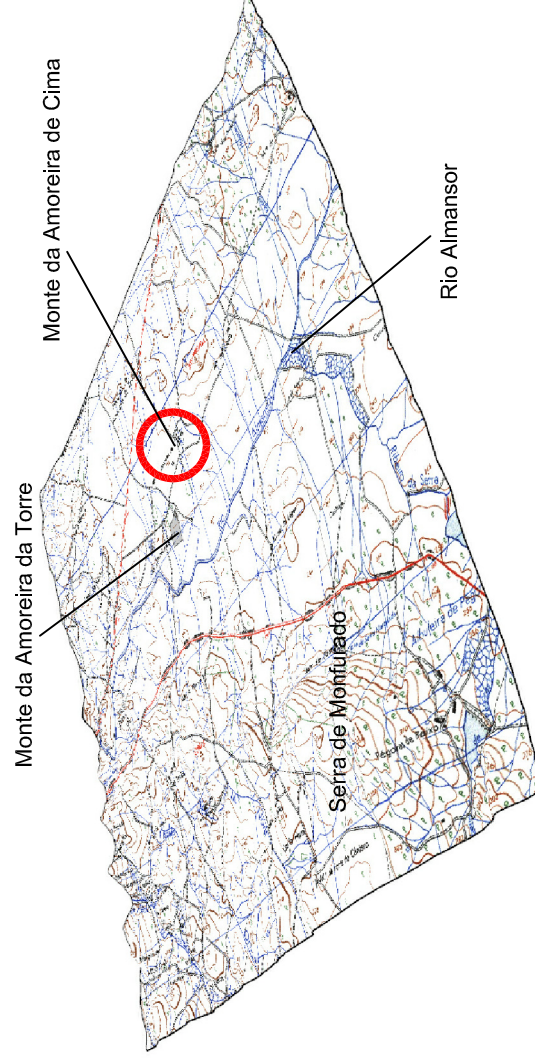
- A herdade e o lugar de assentamento do Monte da Amoreira de Cima



Planta | s/escala
Base cartográfica: Carta Militar de Portugal, Esc. 1:25 000, Folha 447, Instituto Geográfico do Exército, 1994



Axonometria a NE | s/escala
Base cartográfica: Carta Militar de Portugal, Esc. 1:25 000, Folha 447, Instituto Geográfico do Exército, 1994



Axonometria a SW | s/escala
Base cartográfica: Carta Militar de Portugal, Esc. 1:25 000, Folha 447, Instituto Geográfico do Exército, 1994

No que respeita ao **monte da Amoreira de Cima**, a arquitetura que o caracteriza confirma a maior singularidade das suas raízes sociais e a pacatez da exploração.

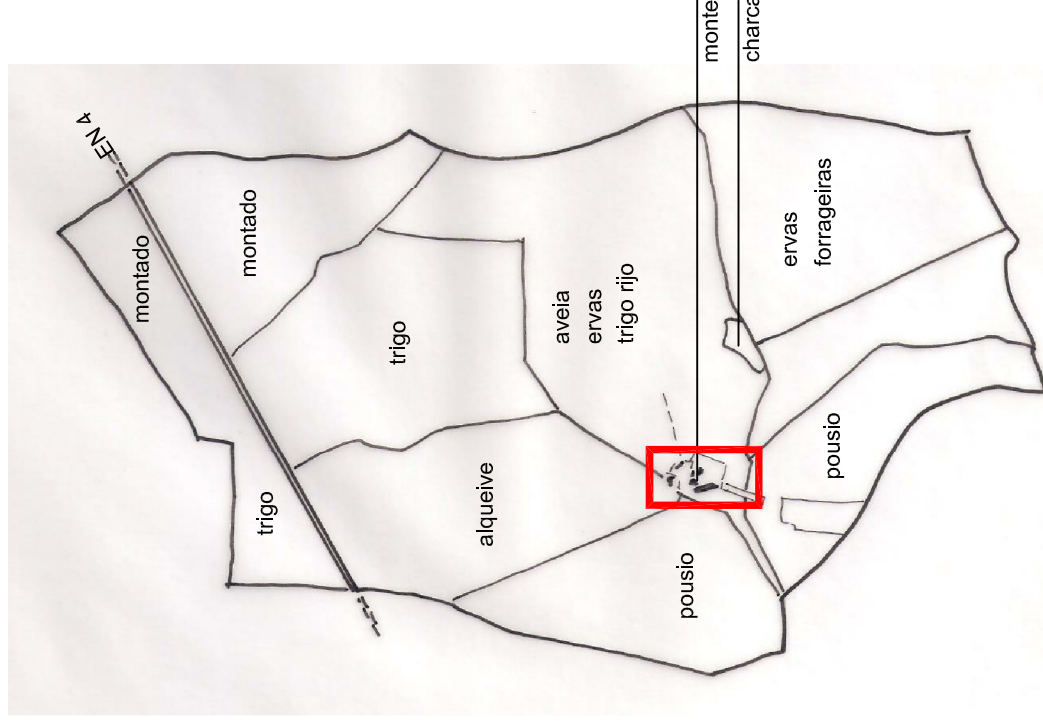
O monte encontra-se construído na parte sudoeste da herdade, entre dois olheirões, onde abunda a água superficial. Em termos de organização espacial o monte da Amoreira de Cima, apresenta-se como um “*pátio aberto*”, as construções térreas, num total de quatro volumes, organiza-se ao longo da “*rua do monte*” em dois alinhamentos, fronteiros entre si. A horta e os tanques separaram o edificado das terras de cultivo. A chaminé tem inscrita a data de 1786. O conjunto arquitetónico contempla várias tipologias:

É atravessada por uma antiga “*canada*”, um caminho do sistema vernacular de circulação que facilitava a comunicação entre montes.

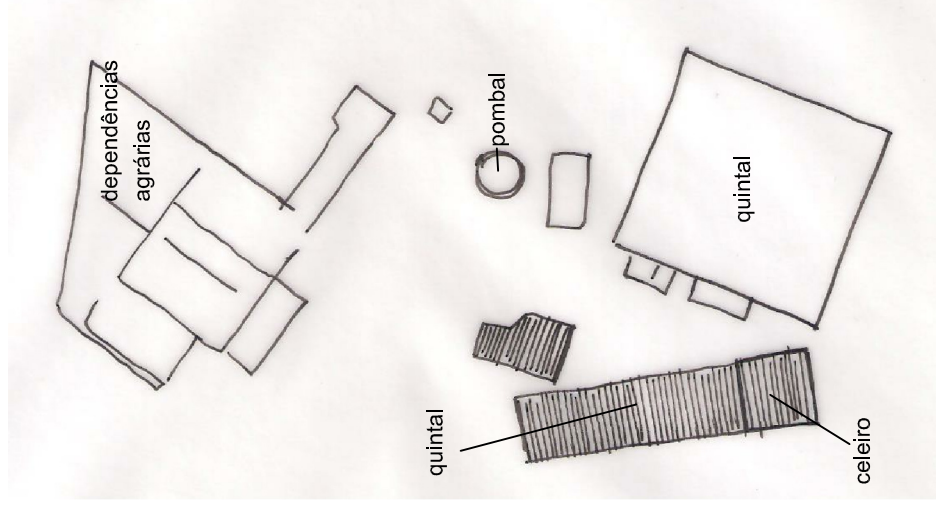
Há registos de exploração de cortiça e de que a produção de cereal é condicionada. Anualmente são semeados cerca de 50ha de trigo em afolhamento tradicional de seis anos gerindo em consociação: aveia, ervilhaca, cerzilhão e tremocilha. Na folha em alqueive é comum semear girassol na primavera. (Reis, 2000, pp. 116) Vendia-se ovelhas, leite, lã e cortiça.

Parte dos produtos da exploração eram comercializados, o trigo excedente era vendido à Federação Nacional dos Produtores de Trigo.

A herdade, tendo sido propriedade do clero e da nobreza manteve-se indivisa, confirmando as referências de Silbert acerca da unidade da exploração. Atualmente a herdade goza do prestígio de antiguidade da posse da terra na família.



Herdade da Amoreira de Cima | s/escala
Representação esquemática dos afoalhamentos



Herdade da Amoreira de Cima | s/escala
Representação esquemática do complexo edificado e identificação de algumas funções