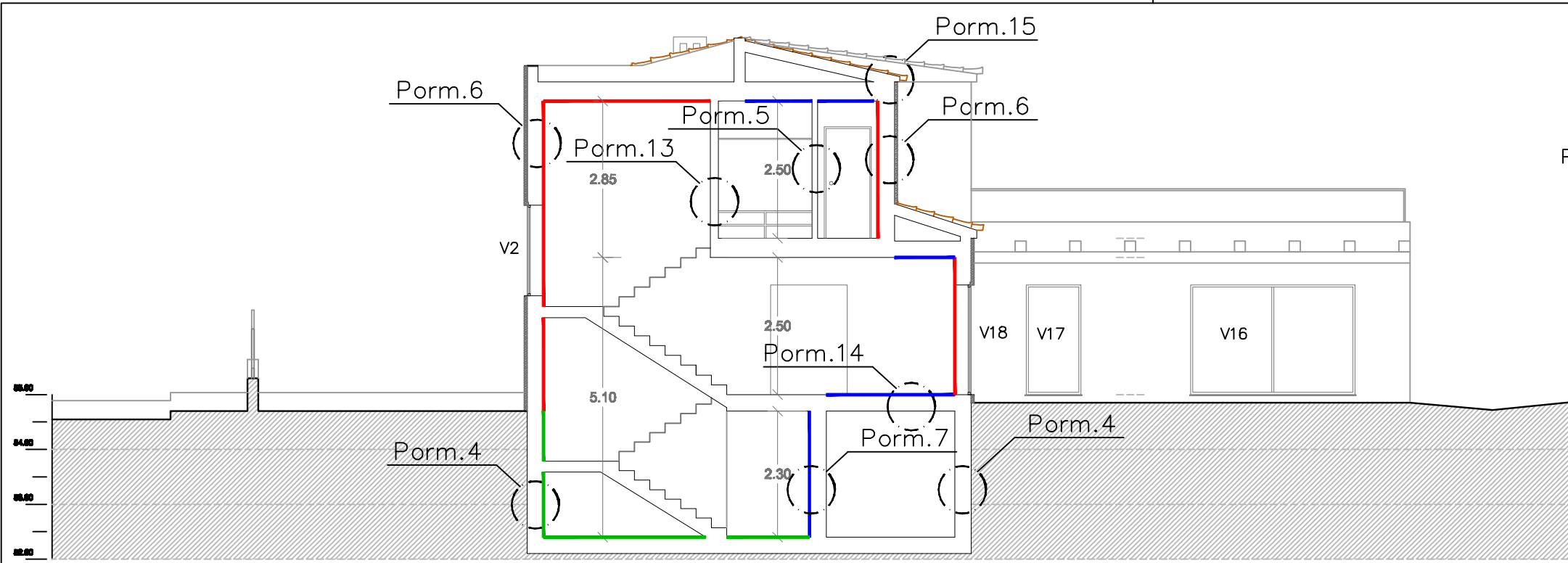
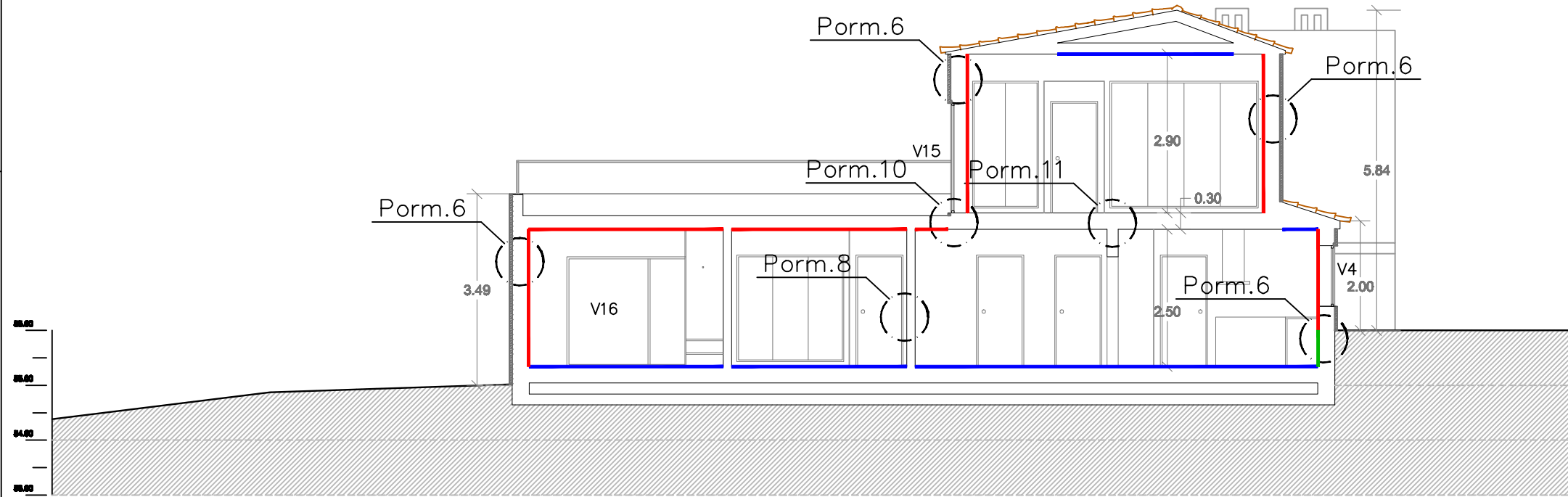


Este desenho é propriedade dos autores e não pode ser reproduzido, divulgado ou copiado, no todo ou em parte, sem autorização expressa. Reservados todos os direitos pela legislação em vigor, Dec- Lei 63/85 (14 de Março), alterado pela Lei 50/2004 (24 de Agosto).



CORTE DD'



CORTE EE'

**PORMENORES:**

- Porm. 1 — Pavimento Térreo da Cave, sobre o terreno (Corte)
- Porm. 2 — Pavimento Térreo do Rés do Chão, sobre desvão não ventilado (Corte)
- Porm. 3 — Ligação entre Paredes de 36cm e Pilares de 25cm (Planta)
- Porm. 4 — Muro de Suporte de 25cm na Cave (Corte)
- Porm. 5 — Parede Interior Simples de 10cm (Corte)
- Porm. 6 — Parede Exterior de 36cm (Corte)
- Porm. 7 — Parede de Separação entre Espaços Úteis e Não Úteis, de 31cm (Corte)
- Porm. 8 — Parede Interior Simples de 15cm (Corte)
- Porm. 9 — Ligação entre Paredes de 36cm e Vigas de 25cm / Ligação entre Paredes e Laje de Pavimento (Corte)
- Porm. 10 — Articulação dos Pavimentos de Habitação/ Terraço (Corte)
- Porm. 11 — Parede Interior Simples de 15 cm / Pavimento de Piso de Habitação (Corte)
- Porm. 12 — Parede Interior Simples de 15 cm / Pavimento de Piso de Habitação (Corte)
- Porm. 13 — Parede Interior Simples de 15 cm / Pavimento de Piso de Habitação (Corte)
- Porm. 14 — Pavimento sobre Locais não Aquecidos (Corte)
- Porm. 15 — Cobertura Inclínada com Laje Aligeirada Horizontal (Corte)
- Porm. 16 — Cobertura Horizontal Acessível com Laje Maciça (Corte)
- Porm. 17 — Cobertura Horizontal Acessível com Laje Aligeirada (Corte)
- Porm. 18 — Cobertura Horizontal Acessível com Platibanda (Corte)
- Porm. 19 — Cobertura Horizontal não Acessível (Corte)
- Porm. 20 — Montagem de Caixilharia (Corte)
- Porm. 21 — Vidro Duplo Sist. CLIMALIT
- Porm. 22 — Bloco de Vidro 19x19x6 cm HTI
- Porm. 23 — Caixilharia e Envidraçado (Janela/Porta de Correr, com vidro duplo)

**LEGENDA :**

- Envolvente horizontal e vertical exterior
- Envolvente horizontal e vertical interior
- Envolvente sem requisitos (terreno)
- Fachada com Padieira, Ombreira ou Peitoril

Autor da Arquitetura: Ana Rodrigues, Arquitecta		Data: Outubro/2012
Unidade Curricular: Dissertação de Mestrado		Escala: 1/100
Estrutura: Moradia Unifamiliar		
Local: Loteamento no Carvoeiro, Lote nº 2 – Lagoa		Desenho nº. 09
Projeto: Estudo do Comportamento Térmico		
Desenho: Cortes – Localização dos Pormenores e Vãos		(Folha 3/3)
Discente: Ariana Cabrita, Eng <sup>a</sup>		