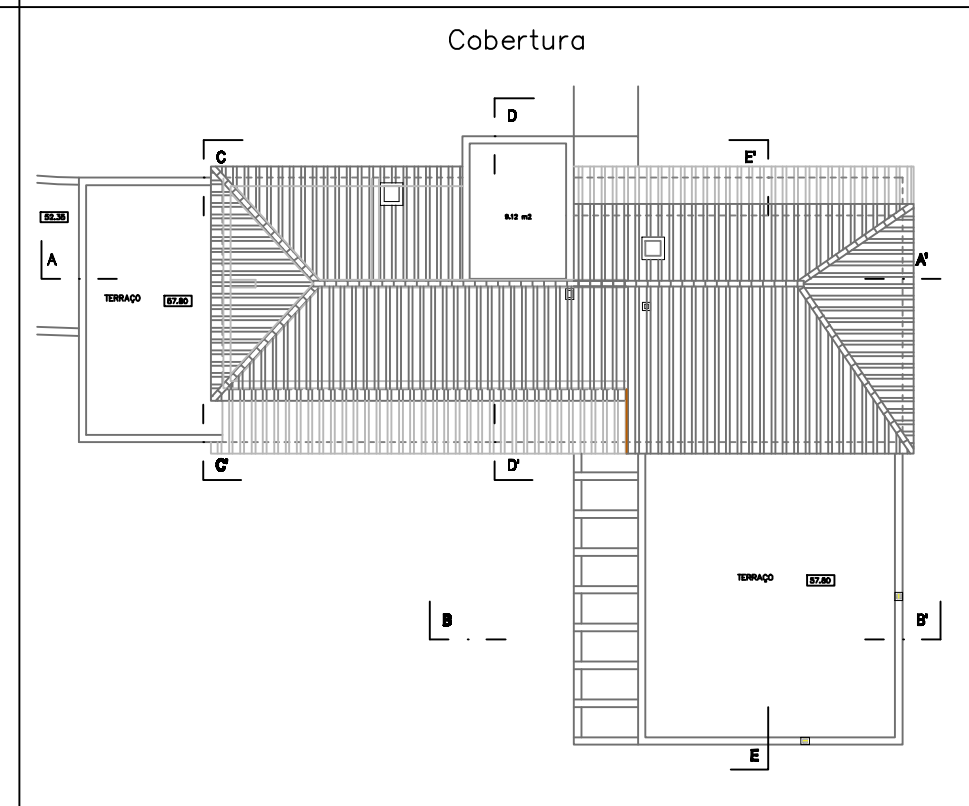
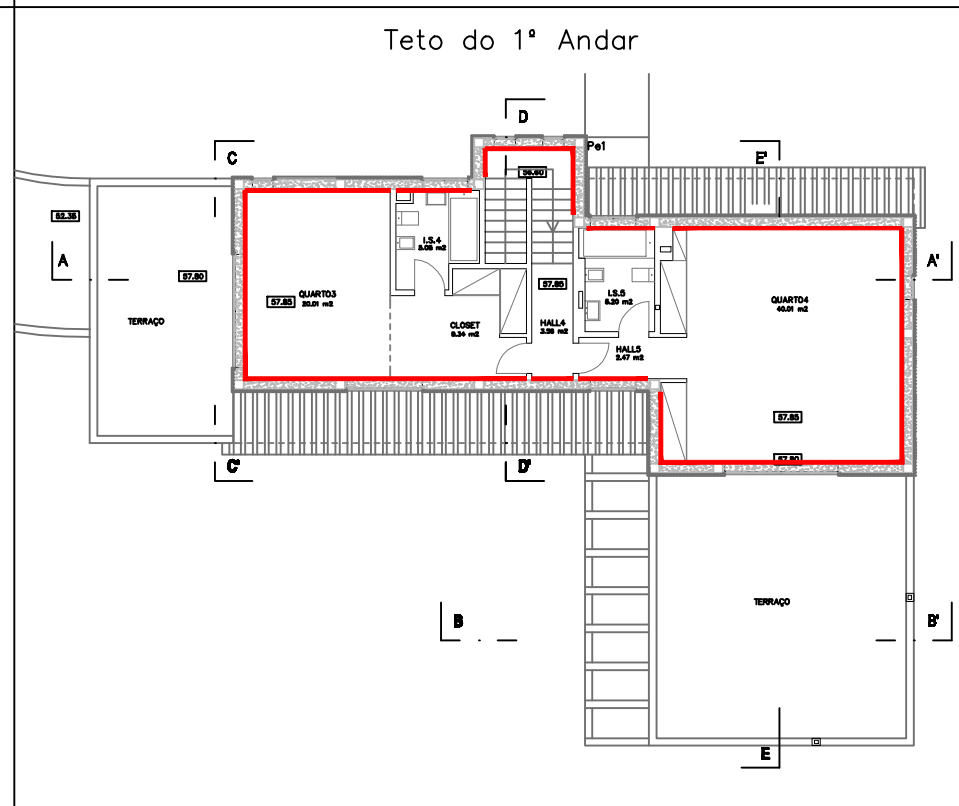
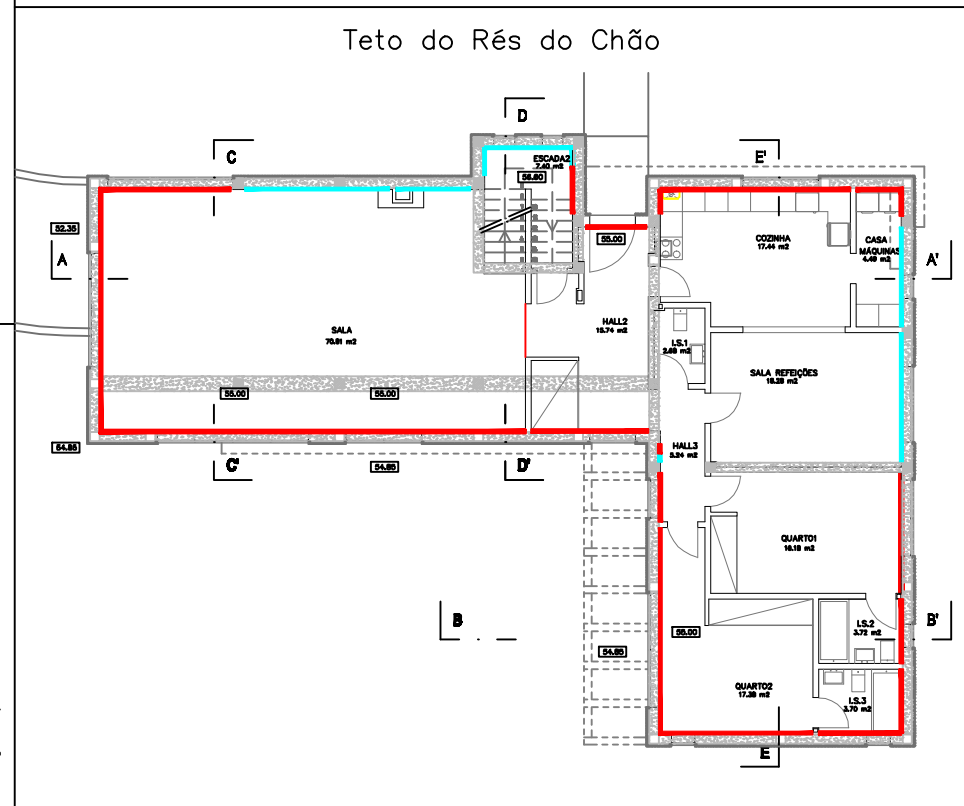
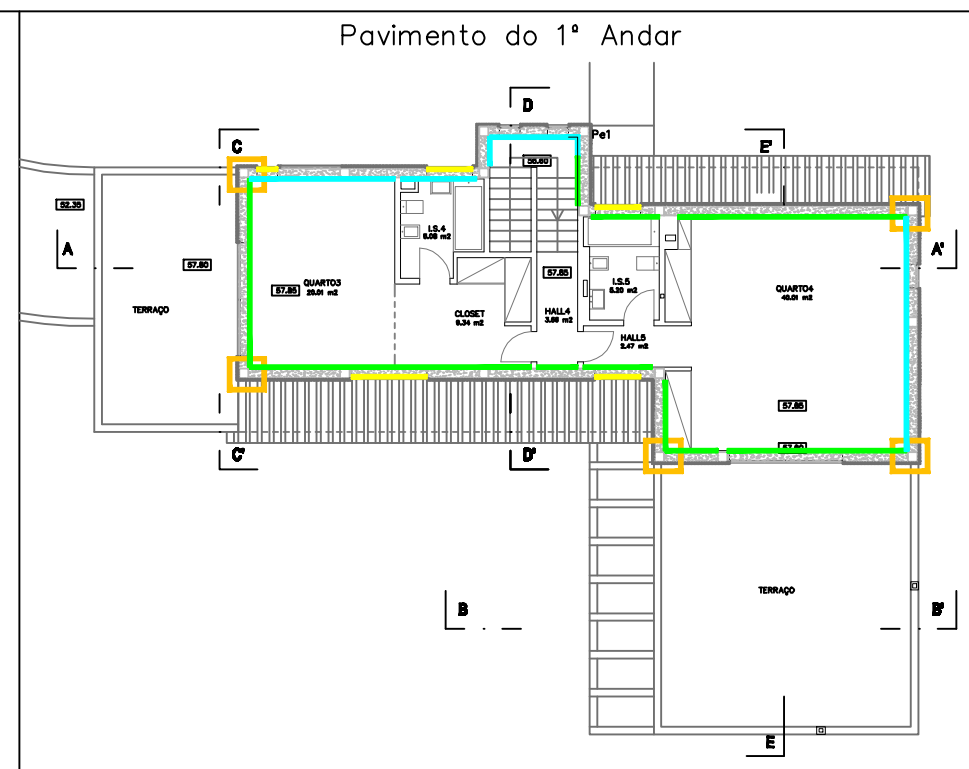
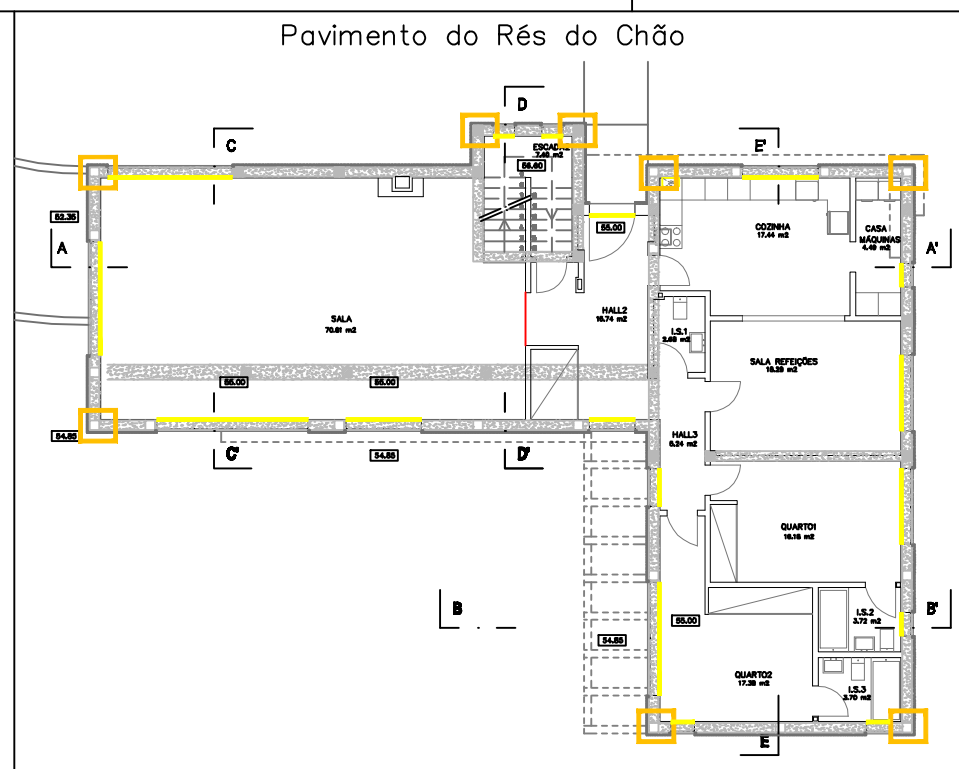
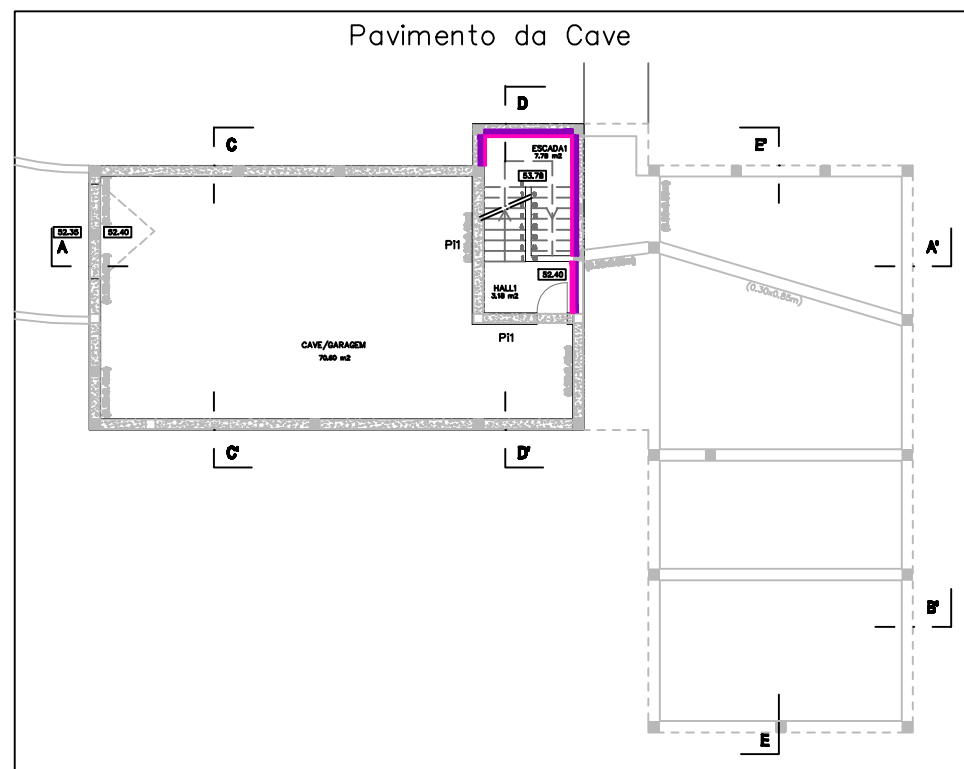
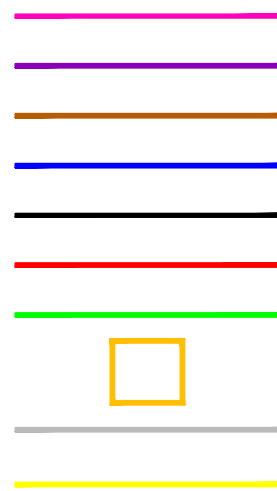


Este desenho é propriedade dos autores e não pode ser reproduzido, divulgado ou copiado, no todo ou em parte, sem autorização expressa. Reservados todos os direitos pela legislação em vigor, Dec- Lei 63/85 (14 de Março), alterado pela Lei 50/2004 (24 de Agosto).



LEGENDA DAS PONTES TÉRMICAS LINEARES:

- Ligação entre Paredes e Pavimentos em contacto com o solo
- A - Ligação entre Fachada com Pavimentos térreos
- B - Fachada com Pavimentos sobre locais não aquecidos (qd > 0,7)
- B - Fachada com Pavimentos sobre exterior
- C - Fachada com Pavimentos intermédios
- D - Fachada com Cobertura inclinada ou em terraço
- E - Fachada com Varanda
- F - Duas Paredes Verticais
- G - Fachada com Caixa de Estore (é o perímetro de todos os vãos)
- H - Fachada com Padieira, Ombreira ou Peitoril



Autor da Arquitetura: Ana Rodrigues, Arquitecta	Estrutura realizada por: Eng&asso Engenheiros Cívicos Associados, Lda	Data: Outubro/2012
Unidade Curricular: Dissertação de Mestrado	Estrutura: Moradia Unifamiliar	Escala: --
Local: Loteamento no Carvoeiro, Lote nº 2 - Lagoa	Projeto: Estudo do Comportamento Térmico	Desenho nº. 06
Desenho: Localização das Perdas Térmicas Lineares	Discente: Ariana Cabrita, Eng ^o	