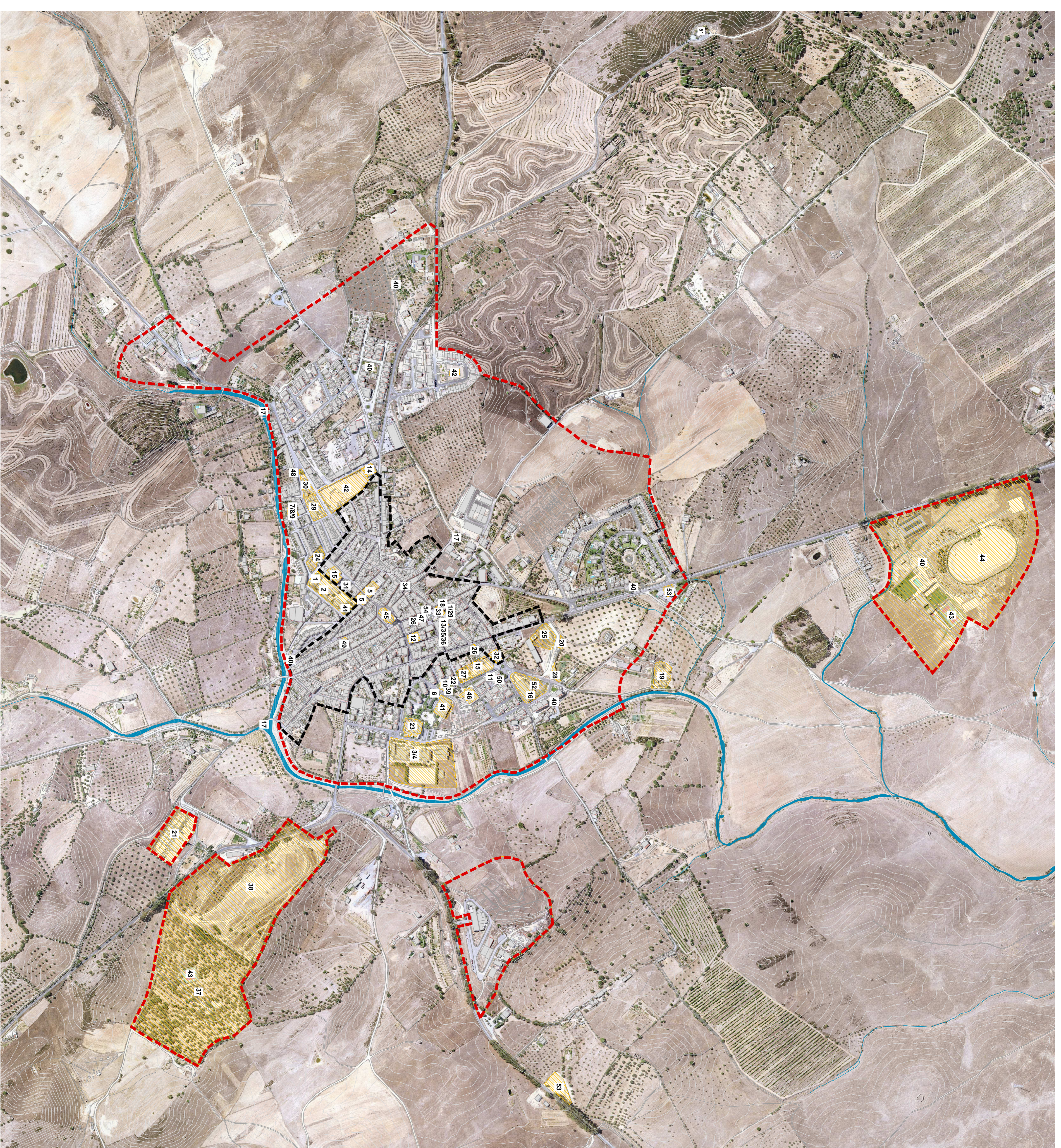


Escala 1/250000



Ensinho

- 1 - Ensino Pré-Escolar
- 2 - Ensino 1º Ciclo
- 3 - Ensino Básico 2º/3º Ciclo
- 4 - Ensino Secundário

Equipamento e Serviços Administrativos Públicos

- 5 - Câmara Municipal
- 6 - Junta de Freguesia
- 7 - Tribunal
- 8 - Secretaria Notarial
- 9 - Conservatória do Registo Civil, Comercial e Predial
- 10 - Repartição de Finanças
- 11 - Juizado de Paz
- 12 - Mercado Municipal
- 13 - Posto de Turismo
- 14 - Armazém Municipal
- 15 - Parque de Visitas Municipal
- 16 - I.E.F.P. - Instituto do Emprego e Formação Profissional
- 17 - Lavandouros Públicos
- 18 - Balneários Municipais
- 19 - E.T.A.R. - Estação de Tratamento de Águas Residuais
- 20 - Casa Montanha
- 21 - Cemitério

Serviços de Comunicação

- 22 - Correios

Prevenção e Segurança

- 23 - Bombeiros Voluntários de Almodôvar
- 24 - G.N.R. - Posto Territorial de Almodôvar

Saúde

- 25 - Centro de Saúde
- 26 - Farmácias

Transportes

- 52 - Centro Coordenador de Transportes
- 53 - Posto de Abastecimento de Combustíveis
- 54 - Praça de Táxis

Equipamento de Cariz Religioso

- 45 - Igreja Matriz de Santo Ildefonso de Almodôvar
- 46 - Convento de Nossa Senhora da Conceição
- 47 - Igreja da Misericórdia
- 48 - Igreja Casa Mariana
- 49 - Igreja Evangélica
- 50 - Salão do Reino das Testemunhas de Jeová
- 51 - Capela de Santo Amaro

Equipamento e Equipamentos

- 37 - Parque de Jogos
- 43 - Campos de Tênis
- 44 - Parque Desportivo

Núcleo Antigo

- 38 - Núcleo Antigo

Perímetro Urbano

- 39 - Perímetro Urbano

Linhas de Água

- 40 - Linhas de Água

Câmara Municipal de Almodôvar

Divisão de Ordenamento do Território e Gestão Urbanística

4. Análise e Diagnóstico da Paisagem

Levantamento de Serviços e Equipamentos

FECHA: 15/03/2011, VÍDEO: 15/03/2011, 17/03/2011

Universidade de Évora

Rita Messias

Anexo XIX