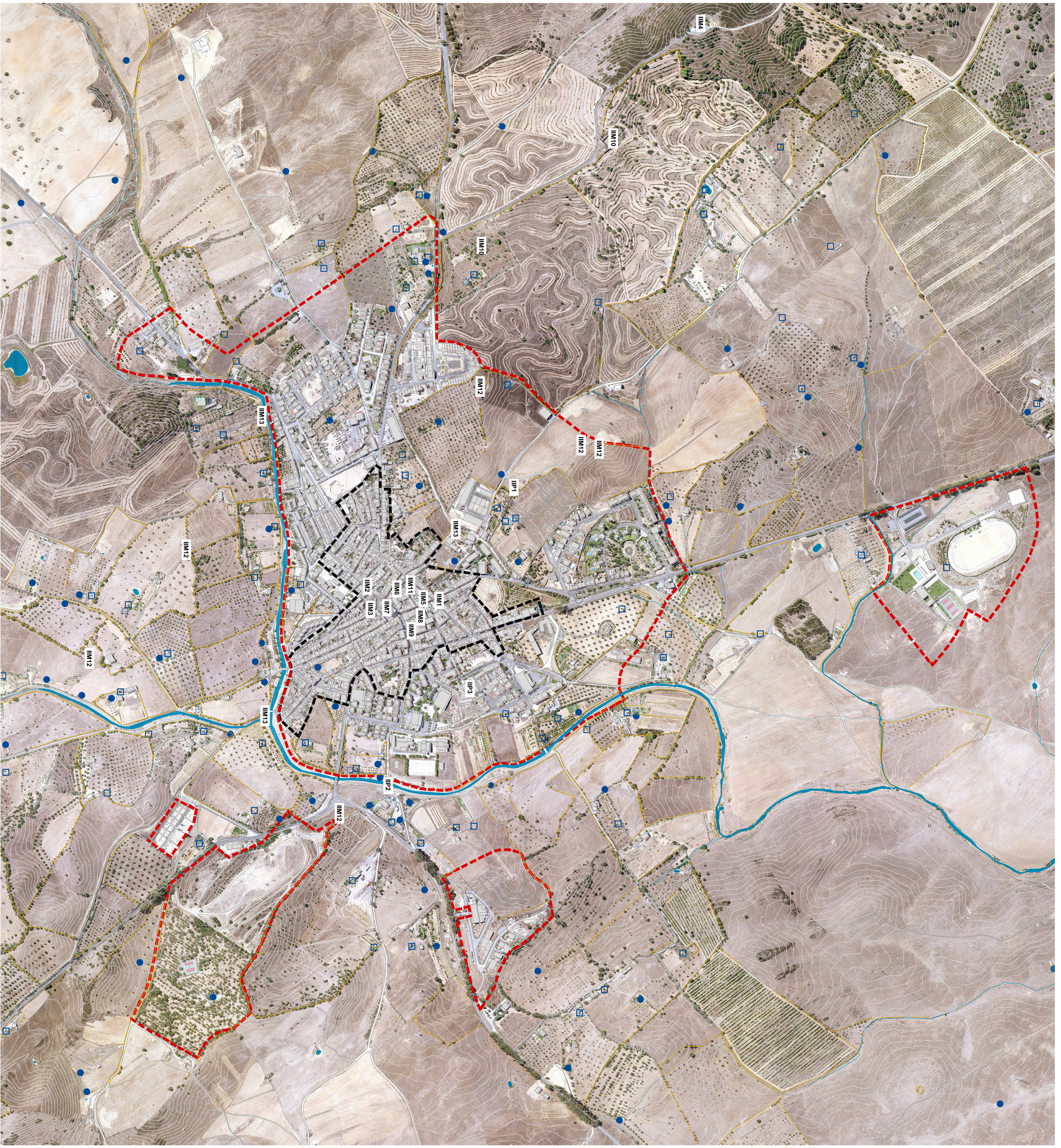


Escala 1/250000



Património

Património Classificado - Imóvel de Interesse Público

- IP1 - Capela de Santo António
- IP2 - Ponte Antiga sobre a Ribeira de Cobras
- IP3 - Convento de Nossa Senhora da Conceição

Imóvel de Interesse Municipal

- IM1 - Núcleo Antigo
- IM2 - Antigos Paços do Concelho e Cadeia
- IM3 - Casa Passanha
- IM4 - Casa na Rua Fria nº8
- IM5 - Capela de Santo Antão
- IM6 - Edifício com a Janela Manuelina na Praça da República nº4
- IM7 - Edifício na Rua de Santo Ildefonso nº17
- IM8 - Igreja Matriz de Santo Ildefonso de Almódovar
- IM9 - Igreja da Misericórdia
- IM10 - Mercado Municipal
- IM11 - Quinta do Monte Rei
- IM12 - Torre do Relógio
- IM13 - Molinos de Vento
- IM13 - Lavadouros públicos

- Muros de Pedra
- Furo ou Poço
- Poço com Nora
- Tanque
- Plano de Água
- Linhas de Água
- Perímetro Urbano