

Cláudia Clemente, arquitecta de formação, actualmente desenvolve o seu trabalho em torno da escrita e da realização cinematográfica.

Nasceu na cidade do Porto, na qual se licenciou em Arquitectura em 1995 e mais tarde, em 2006, concluiu o curso de Escrita de Argumentos para Longas-metragens, na London Film School e o curso de Cinema na Restart, em 2007.

Em 2008 desenvolveu a curta-metragem "A mulher morena", na qual conta a história de um fotógrafo espanhol, Pep. Este desafia para sua modelo uma mulher morena com quem se cruza, fotografando-a até à exaustão, e passando os seus dias a ampliar e a depurar as suas fotos, em busca da imagem que a revele.

Uma tarde, esta chega mais cedo ao estúdio e ao espreitar por trás de uma cortina, encontra, numa sala oculta, algo que a faz fugir, assustada. Mais tarde, ao encontrá-la ao acaso, esta acompanha-o até ao estúdio, onde recomeça a secção de fotos.

Estúdios, laboratórios, diferentes salas e a cidade do Porto, são alguns dos cenários que preenchem e caracterizam esta história.

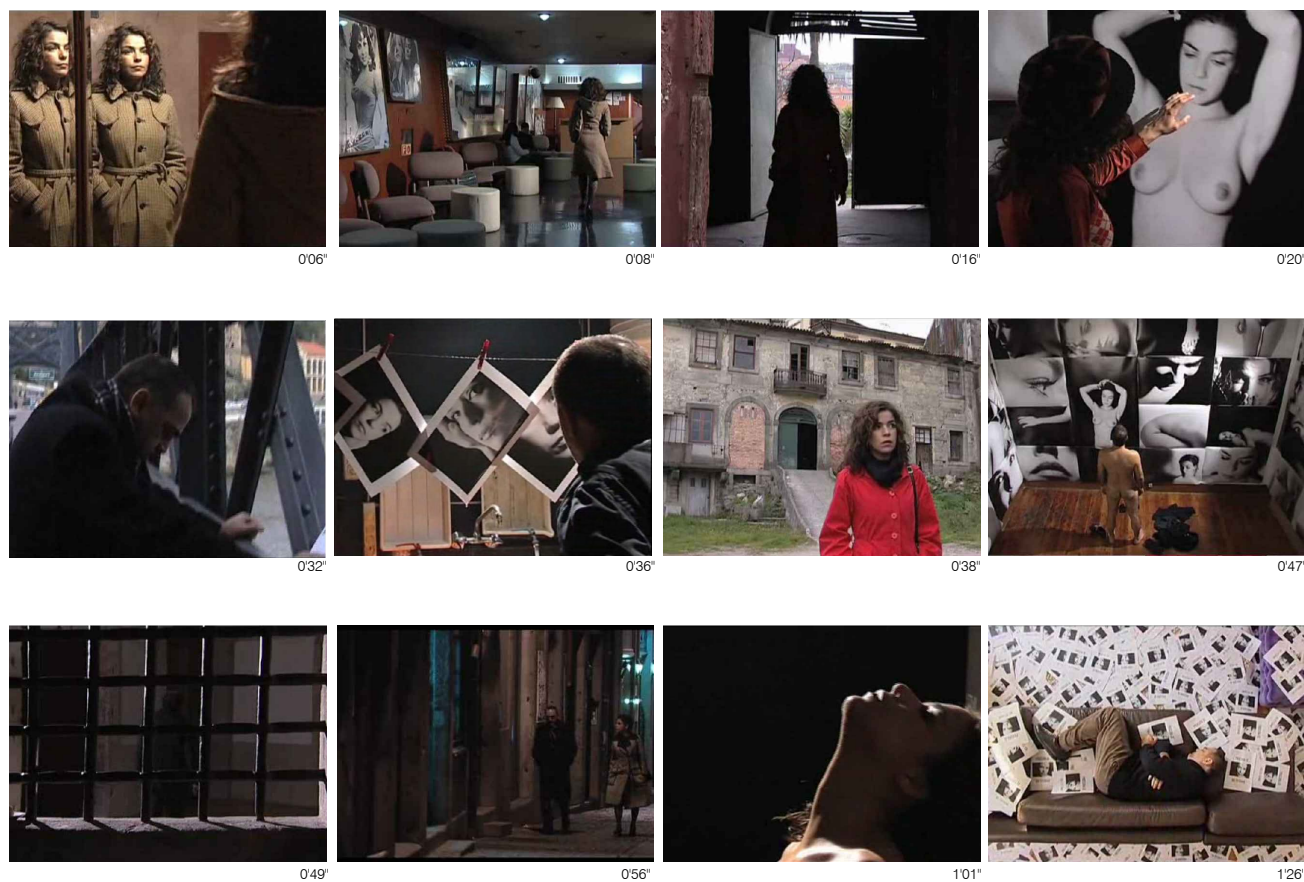


Fig. 12 Frames do filme "A mulher morena"