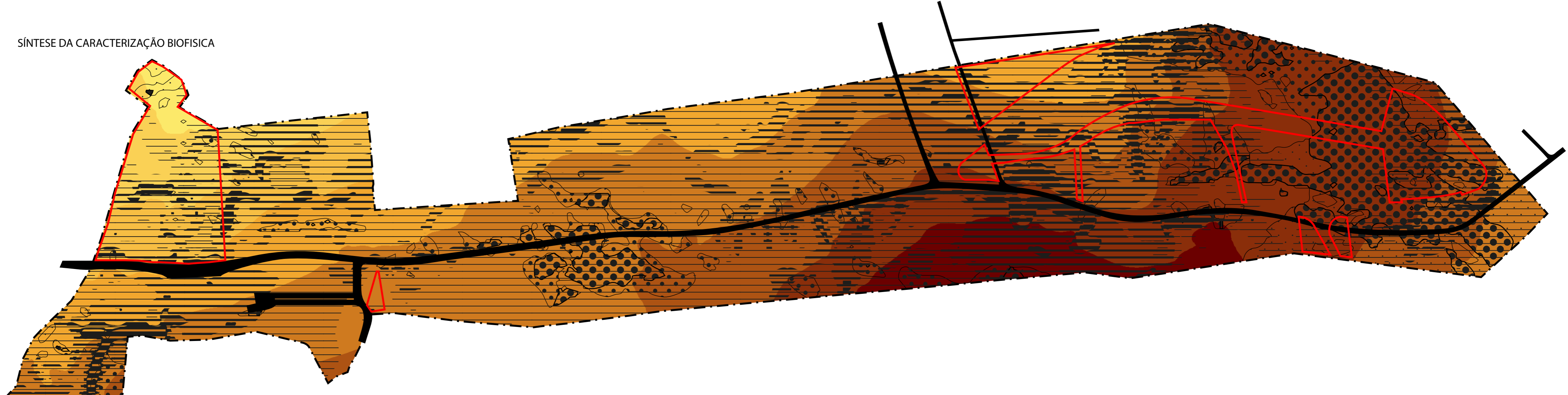




SÍNTESE DA CARACTERIZAÇÃO BIOFÍSICA



HIPSOMETRIA (EXPRESSO EM METROS)

375 a 380	395 a 400
380 a 385	400 a 405
385 a 390	405 a 410
390 a 395	410 a 415

ORIENTAÇÃO DE ENCOSTAS

Encostas viradas a Norte (Frias)
Encostas viradas a Sul (Quentes)
Encostas viradas a Este (Temperadas frias)
Encostas Viradas a Oeste (Temperadas quentes)

CLASSES DE DECLIVES (EXPRESSO EM %)

0 a 6
6 a 12
12 a 18
18 a 24
24 a 30

Via de circulação automóvel

Limite da área de intervenção do PP de Sta. Bárbara

Limite dos espaços abertos sujeitos a projecto de arquitectura paisagista

PROPOSTA INICIALMENTE DESENVOLVIDA PELA EQUIPA MULTIDISCIPLINAR



- ① Lotes propostos
- ② Edifícios existentes
- ③ Lote existente, proposto para uso turístico
- ④ Espaço destinado a Parque de Merendas
- ⑤ Bar e instalações sanitárias
- ⑥ Parque infantil, construído ao abrigo do loteamento particular adjacente ao espaço de intervenção
- ⑦ Espaço destinado a Circuito Desportivo
- ⑧ Alinhamento arbóreo ao longo de faixa plantada com arbustos de pequeno porte
- ⑨ Via de circulação automóvel reformulada

Limite dos espaços abertos sujeitos a projecto de arquitectura paisagista

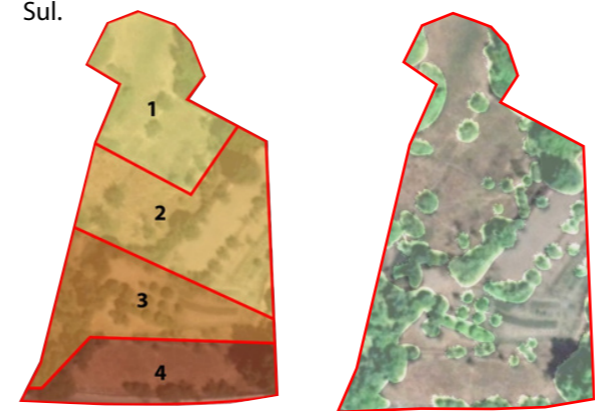
Via de circulação automóvel existente

Limite da área de intervenção do PP de Sta. Bárbara

Nota: Esta proposta foi desenvolvida antes do início do estágio e não inclui ainda a proposta para os espaços abertos sujeitos a projecto de arquitectura paisagista. Estes, foram condicionados pelas limitações impostas pelo programa e pelo trabalho realizado pela equipa até essa altura.

CARACTERÍSTICAS DE DESTAQUE DOS ESPAÇOS ABERTOS

Ⓐ Espaço actualmente dividido em quatro patamares separados por muros, sendo o de cota mais alta no extremo Norte e o de cota mais baixa no extremo Sul.



Configuração dos patamares Manchas de vegetação existente

Ⓑ - Alguns declives acentuados.
- Espaço que acaba por ser relativamente resguardado pelo posicionamento das parcelas, apesar de nalguns pontos estar limitado pela via de circulação automóvel.
- Ocupa uma área significativa das poucas encostas quentes da área de intervenção.

Ⓒ - Limite a norte não é fisicamente definido.
- Espaço actualmente ocupado por olival alinhado que se estende para além da área de intervenção.
- Ponto de vista dominante para a paisagem envolvente.



Olival alinhado



Vista para a paisagem envolvente

Estágio Curricular de Mestrado em Arquitectura Paisagista
Departamento de Paisagem, Ambiente e Ordenamento
Universidade de Évora

Gabinete técnico
Câmara Municipal de Borba

Síntese da Análise do Espaço de Intervenção
Plano de Pormenor de Sta. Bárbara

Desenho nº **04** Escala: **1:2000** Data: **Outubro 2014**