



Relatório da Prática de Ensino Supervisionada na Escola Secundária André de Gouveia

Isabel Maria Dias dos Santos Serrão

**Mestranda em Ensino de Biologia e Geologia no 3.º
Ciclo do Ensino Básico e no Ensino Secundário**

Orientador: Prof. Doutor Jorge Bonito

Preparação científica, pedagógica e didática

**Conhecimento: do currículo;
dos conteúdos programáticos;
dos alunos.**



**Escola Secundária
André de Gouveia**

Estudo dos documentos estruturantes

**Currículo Nacional
Legislação (LBSE)
Projeto Educativo de Escola
Projeto Curricular de Escola
Critérios de Avaliação
Manuais das Disciplinas**



Preparação científica, pedagógica e didática

Caraterização dos alunos



9.º Ano

- 23 alunos;
- Condição social média a média – baixa;
- Alunos com dificuldades na interpretação de textos e na oralidade

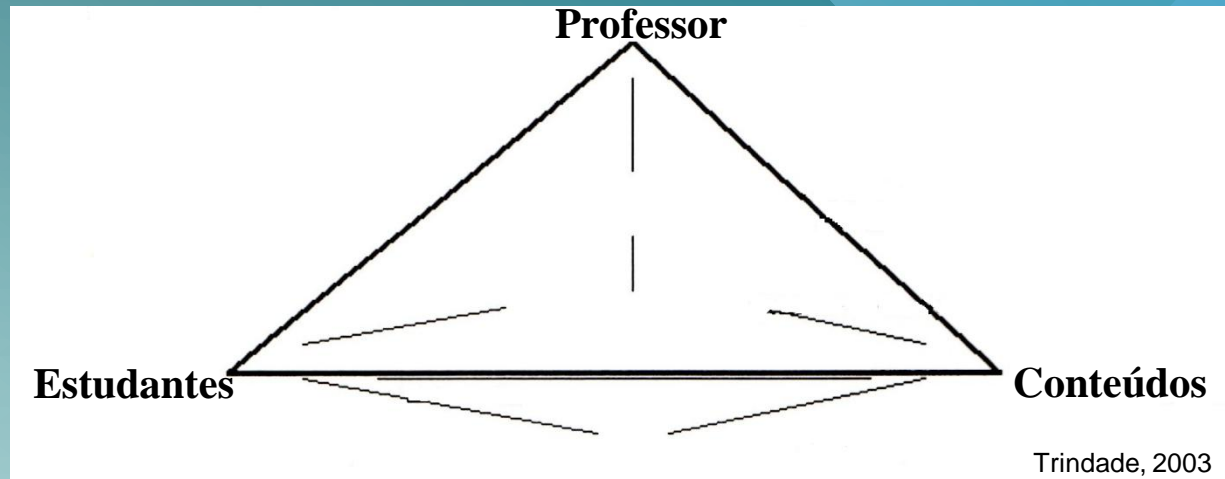
11.º Ano

- 20 alunos;
- Condição social média a média – alta;
- Alunos com dificuldades na interpretação de textos e na elaboração de documentos de cariz científico;
- Turma muito faladora



Preparação das aulas

Perspetiva didática: o papel do professor



O professor é encarado como um educador, um construtor de currículo, pois é dele que devem partir todas as resoluções que envolvem os outros intervenientes ;

Deverá ser capaz de decidir o que deve ser ensinado, porque o deve ser, como o deve fazer e por fim, avaliar os resultados.

Preparação das aulas

Autores, modelos e teorias

- Teoria das Inteligências Múltiplas de Gardner;
- Modelo de Ensino para a Mestria de Benjamin Bloom;
- Teoria dos Estilos de Aprendizagem;
- Orientações emanadas do currículo nacional;
- Sugestões metodológicas aconselhadas pelos programas das disciplinas;
- PEE;
- PCE;
- Especificidades de cada turma.

A ESAG orgulha-se das suas raízes. Tal está bem patente no PEE: “afirmar a identidade da Escola através da sua história(...)”



Análise da prática de ensino

11.º Ano: Biologia e Geologia

Biologia - Organização e classificação dos seres vivos;

Geologia - Processos e Materiais Geológicos Importantes em Ambientes Terrestres

- Mecanismos de evolução (fevereiro)
- Rochas Sedimentares (fev. – março)
- Dobras e Falhas (abril – maio)



9.º Ano: Ciências Naturais

O Organismo Humano em Equilíbrio

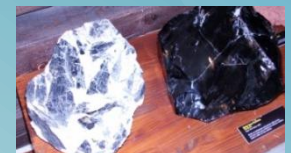
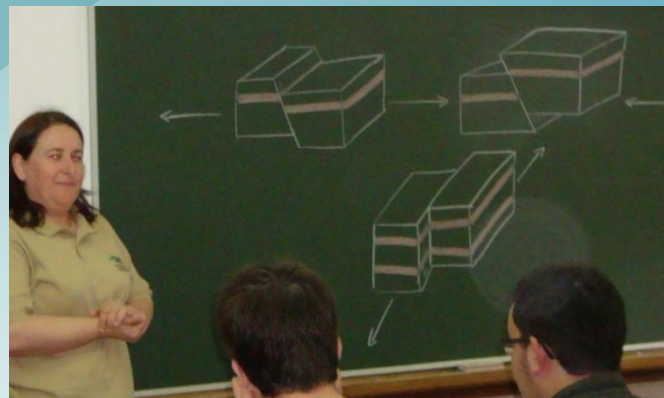
- Sistema Cardiorrespiratório (fev-mar)
- Sistema Digestivo (maio)

Em ambas as turmas foram feitas planificações de unidade, elaborados materiais para as aulas (fichas de trabalho, grelhas de observação, entre outros) bem como a respetiva avaliação

Análise da prática de ensino

Estratégias usadas durante a PES

- Resolução de fichas de trabalho
- Apresentações em *PowerPoint*
- Realização de fichas de leitura
- Visionamento de vídeos
- Trabalhos de pesquisa
- Atividades práticas não laboratoriais
- Atividades laboratoriais com elaboração de relatório
- Simulações e demonstrações
- Utilização de Quadros Interativos



Participação na escola

Caraterização da escola

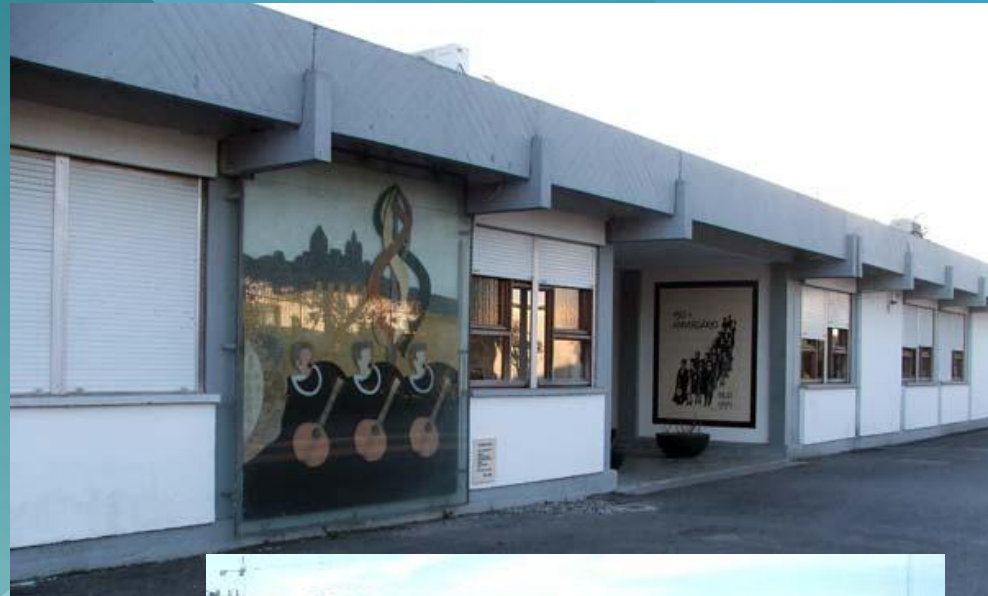
A ESAG, antigo Liceu de Évora, é a escola mais antiga da cidade.

- Cerca de 700 alunos e 100 docentes.

O modelo arquitetónico da escola, contempla diversos blocos independentes, interligados entre si através de vários pátios de recreio e jardins.

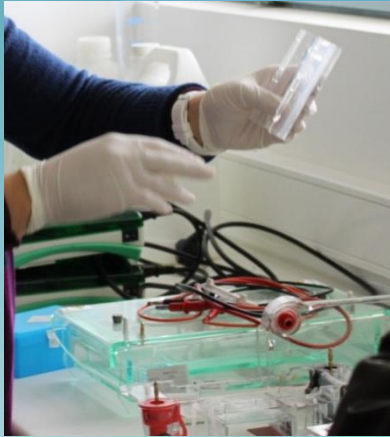
O lema do Projeto Educativo é “valorização da escola”.

A escola privilegia a vertente cultural dos seus alunos, apoiando a Tuna Académica do Liceu de Évora e o grupo de teatro GATAPUM.



Participação na escola

Atividades: visitas de estudo (ICAAM)



AOX ↑

Corte Stress Análise Stress ENRAIZAMENTO ADVERTÍCIO - RESPOSTA AO STRESS

Quais destas estacas enraizarão ?

Análise somente os genes da AOX

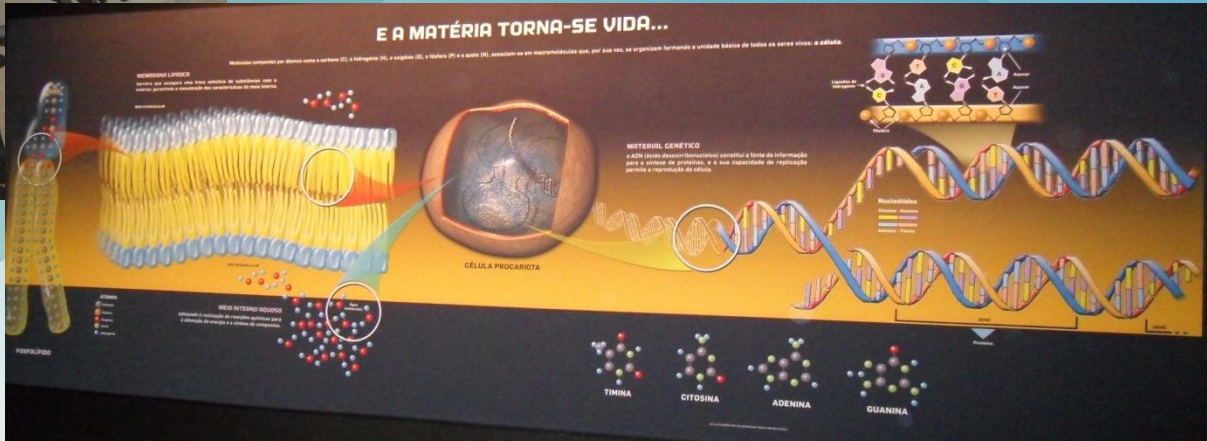
Plantas que enraízam bem
Ex: Cobrançosa

Plantas que enraízam mal
Ex: Galega

Se A-T do gene AOX mostrar uma relação forte e directa com o bom enraizamento, podemos dizer que A-T marca uma característica, então descobrimos um MARCADOR FUNCIONAL.

Participação na escola

Atividades: visitas de estudo (MHNL)



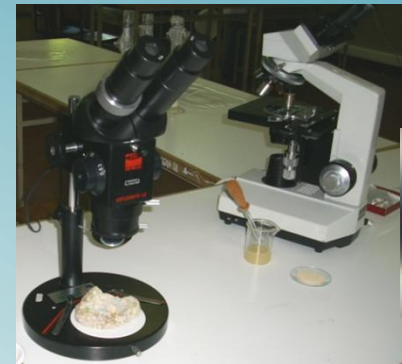
Participação na escola

Atividades: visitas de estudo (CCVE)



Participação na escola

Atividades: Dia das ciências (feira de minerais, *workshop* de biologia)



Participação na escola

Atividades: Dia das ciências (Tabaco-Zero)



Desenvolvimento profissional

Pesquisa, estudo, ações de formação

- * 3.º Congresso Nacional de Educação para a Saúde: UBI
- * Formação “Potencialidades Educativas dos Quadros Interativos Multimédia”: ESAG
- * Formação em “Iniciação ao Moodle”: ESAG
- * Debate sobre o novo acordo ortográfico: Biblioteca Municipal de Vendas Novas
- * Pesquisas



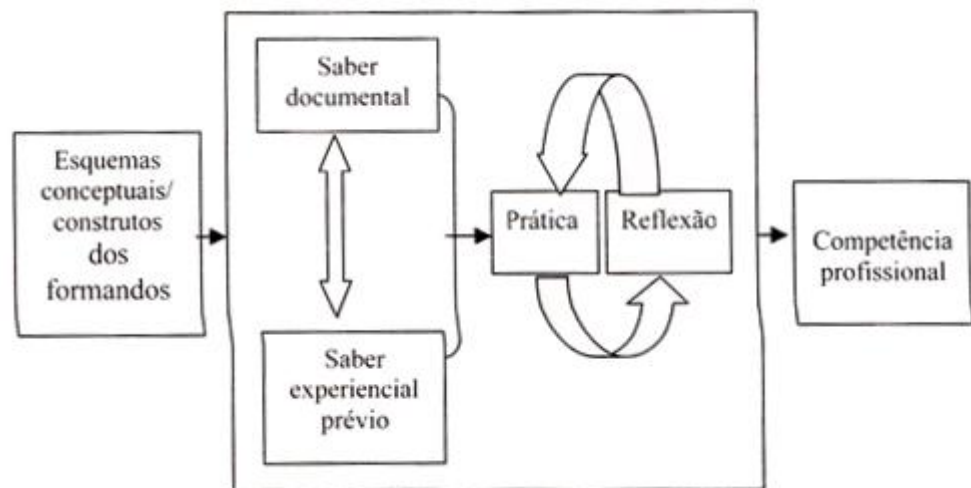
Reflexão

Formação

Experiência

Reflexão

Criatividade



Pereira & Costa, 2005



Balanço final



Espero ser capaz de aprender durante toda a minha vida.

Aliando a esta capacidade um pouco de entusiasmo, espero conseguir estimular os meus futuros alunos a gostarem de aprender e a tornarem-se cidadãos interventivos na sociedade.

Obrigada!



Relatório da Prática de Ensino Supervisionada na Escola Secundária André de Gouveia

Isabel Maria Dias dos Santos Serrão

**Mestranda em Ensino de Biologia e Geologia no 3.º
Ciclo do Ensino Básico e no Ensino Secundário**

Orientador: Prof. Doutor Jorge Bonito