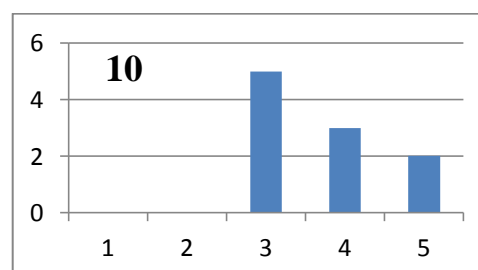
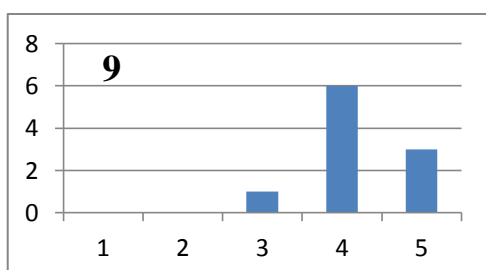
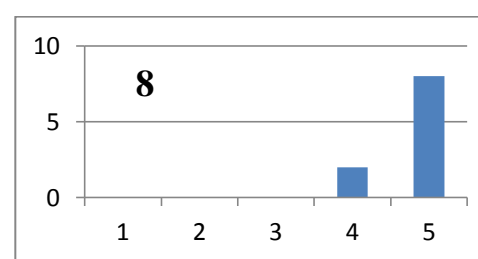
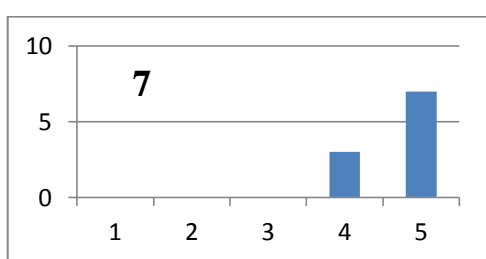
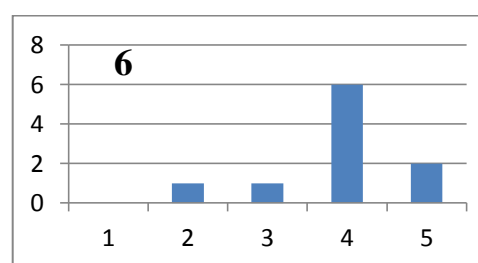
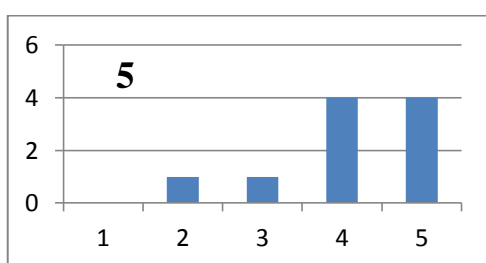
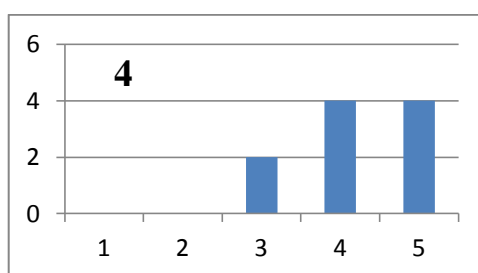
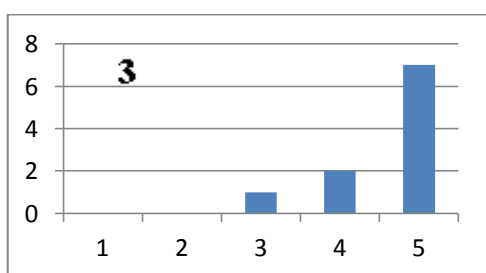
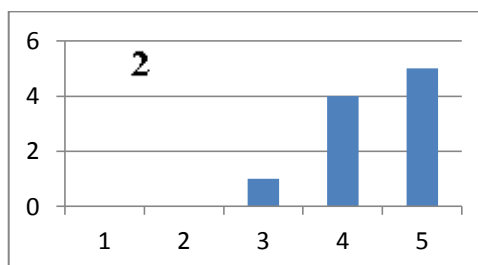
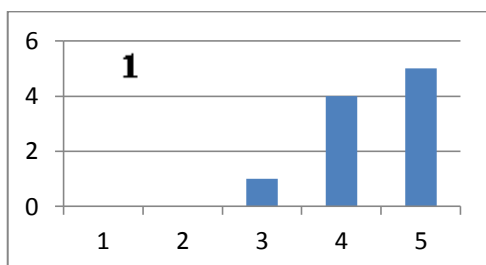
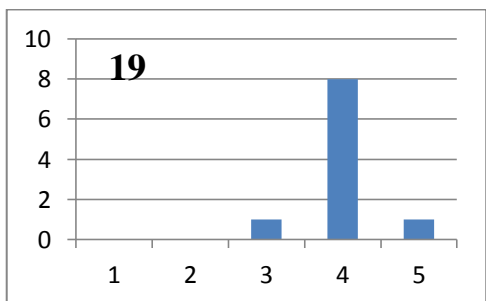
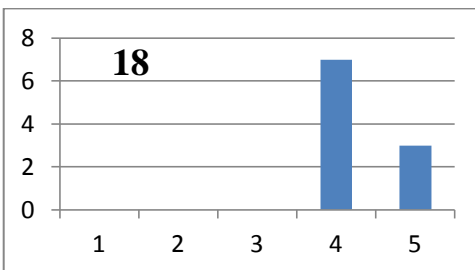
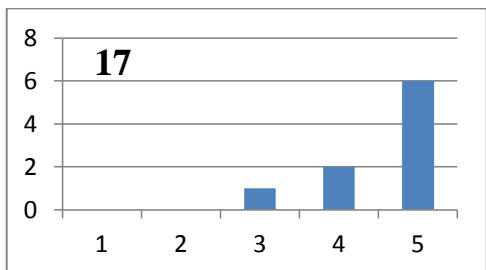
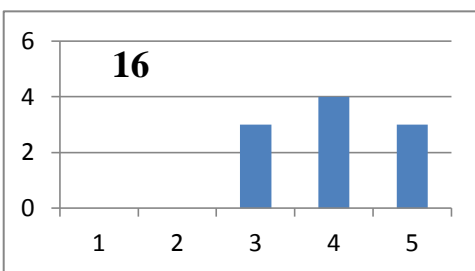
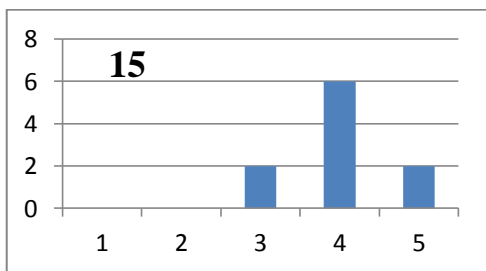
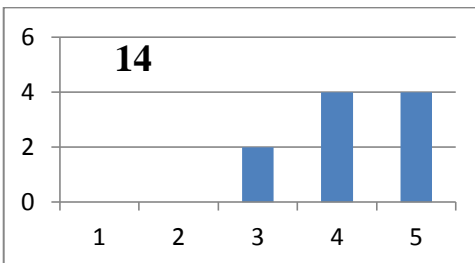
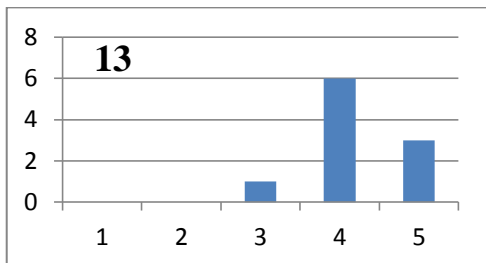
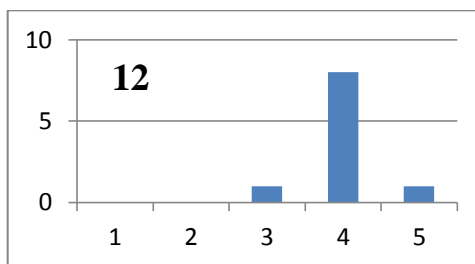
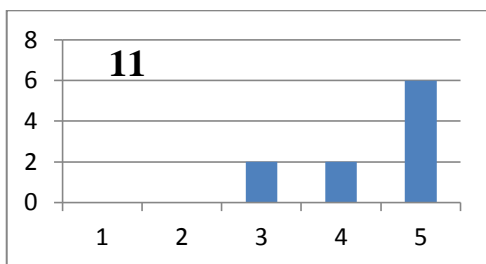


Tratamento de resultados da avaliação da docente pelos alunos do 9.º A

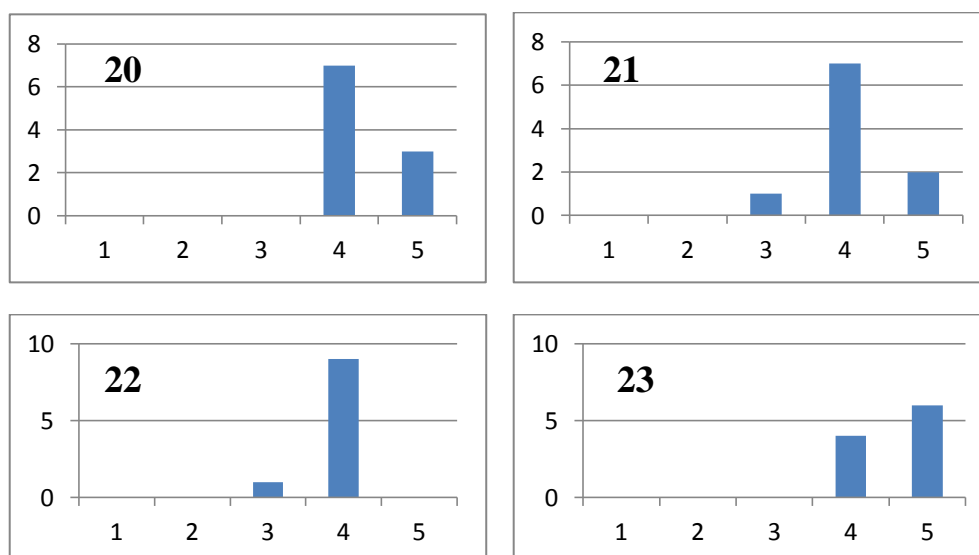
(elaborada por 10 alunos)

Grupo I: Relação aluno – professor



Grupo II: Gestão de conteúdos

Grupo III: Gestão da turma



N.º	Afirmações	Média
Grupo I: Relação aluno - professor		
1	Revela sentido de justiça face aos alunos	4,4
2	Possui sentido de humor	4,4
3	Chama-os à atenção quando necessário	4,5
4	Felicita-os e valoriza-os quando oportuno	4,2
5	Transmite aos alunos o gosto de trabalhar	4,1
6	Explica o porquê de uma repreensão / valorização	3,9
7	Respeita os alunos	4,7
8	Ouve os alunos com atenção	4,8
9	Sorri com frequência	4,2
10	Dá exemplos do quotidiano	3,7
	Média total do grupo (Σmédias/10)	4,290
Grupo II: Gestão de conteúdos		
11	Utiliza linguagem acessível e cuidada	4,4
12	Faz com que os alunos participem	4,0
13	Fornece instrumentos de aprendizagem	4,2
14	Utiliza material adequado para a compreensão da matéria	4,2
15	Dá explicações adequadas antes de propor as tarefas	4,0
16	Mostra-se disponível para reformular as questões sempre que um aluno não compreenda	4,9
17	Domina a matéria	4,1
18	Explica a matéria de forma interessante	4,3
19	Propõe ideias que cativam os alunos	4,0
	Média total do grupo (Σmédias/9)	4,132
Grupo III: Gestão da turma		
20	Dá liberdade para que os alunos possam ser autónomos	4,3
21	Dá-lhes tempo para que possam gerir os trabalhos	4,1
22	Respeita formas de aprender e ritmos de aprendizagem	3,9
23	Permite a participação dos alunos de forma a criar dinâmica na turma	4,6
	Média total do grupo (Σmédias/4)	4,225
	Média global da avaliação (Σmédias dos grupos/3)	4,216