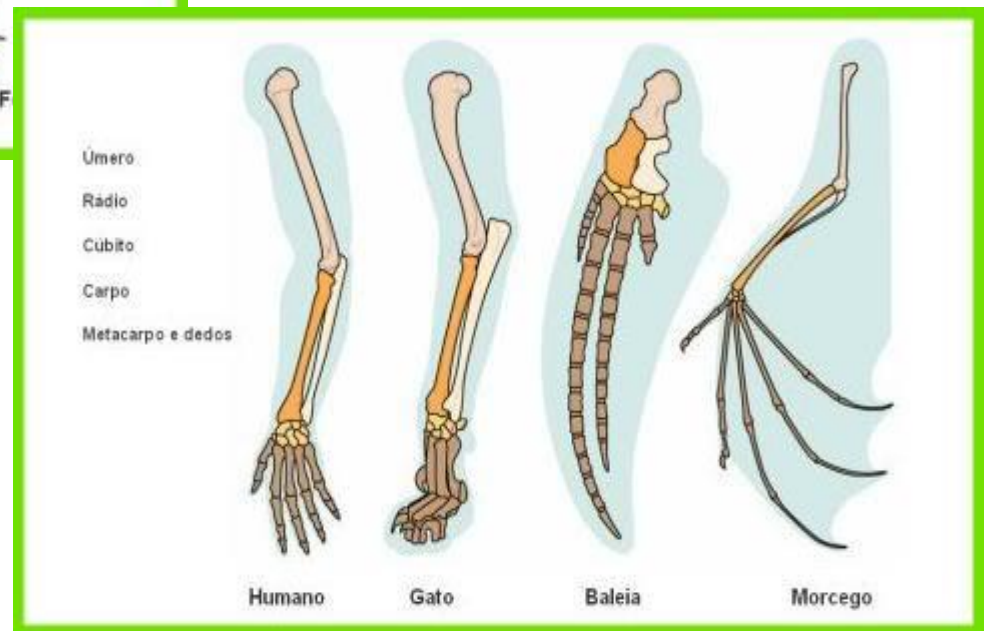
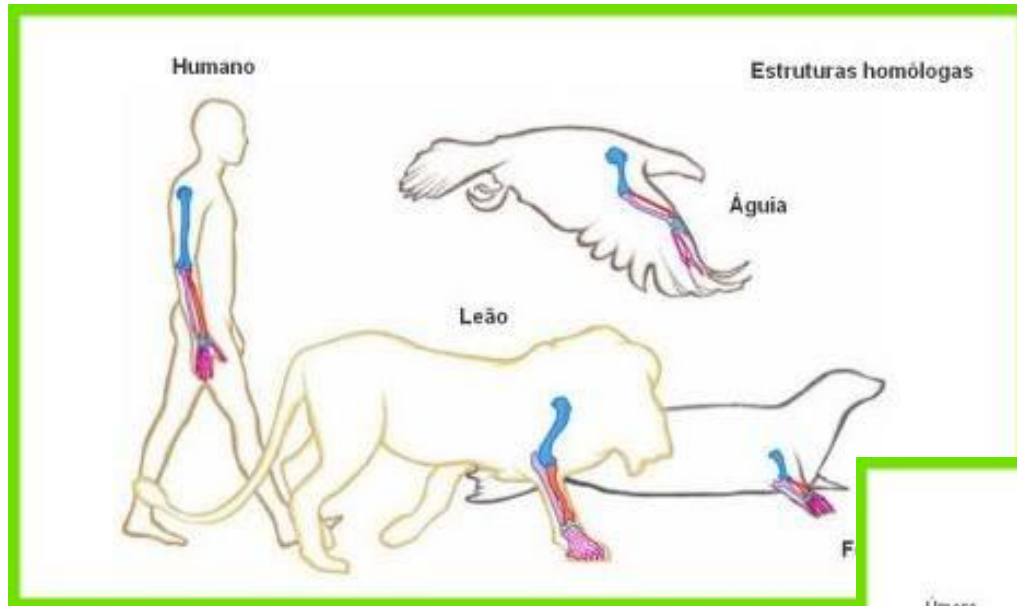


Argumentos do Evolucionismo

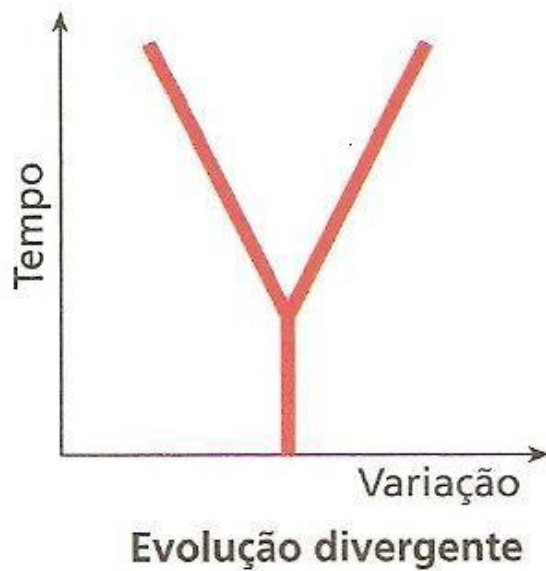


- **Dados de anatomia comparada**
- **Dados da Paleontologia**
- **Dados da Embriologia**
- **Dados da Biogeografia**
- **Dados da Biologia Molecular**

Dados de anatomia comparada



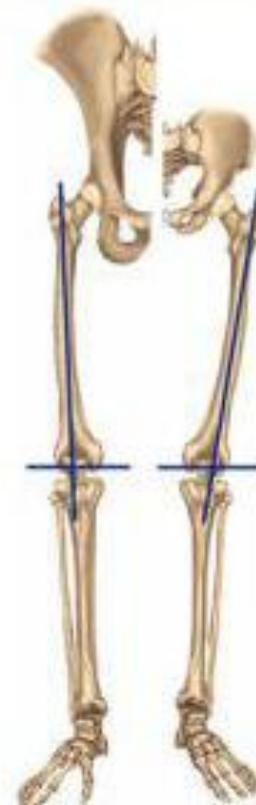
Dados de anatomia comparada



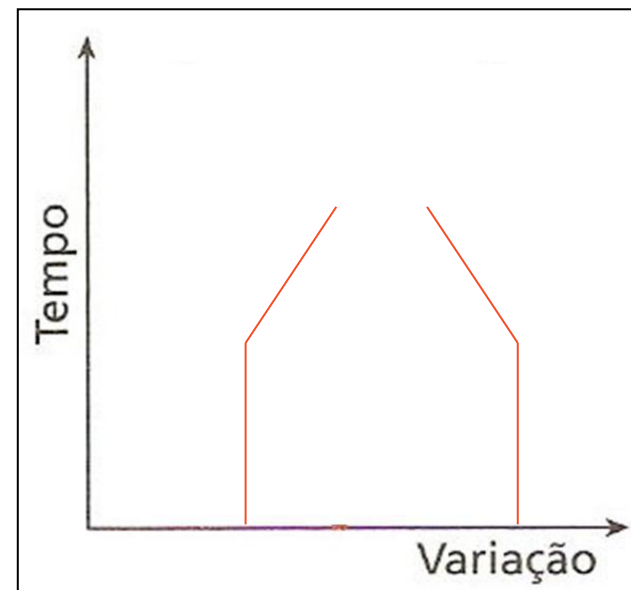
Chimpanzé



Homem



Dados de anatomia comparada



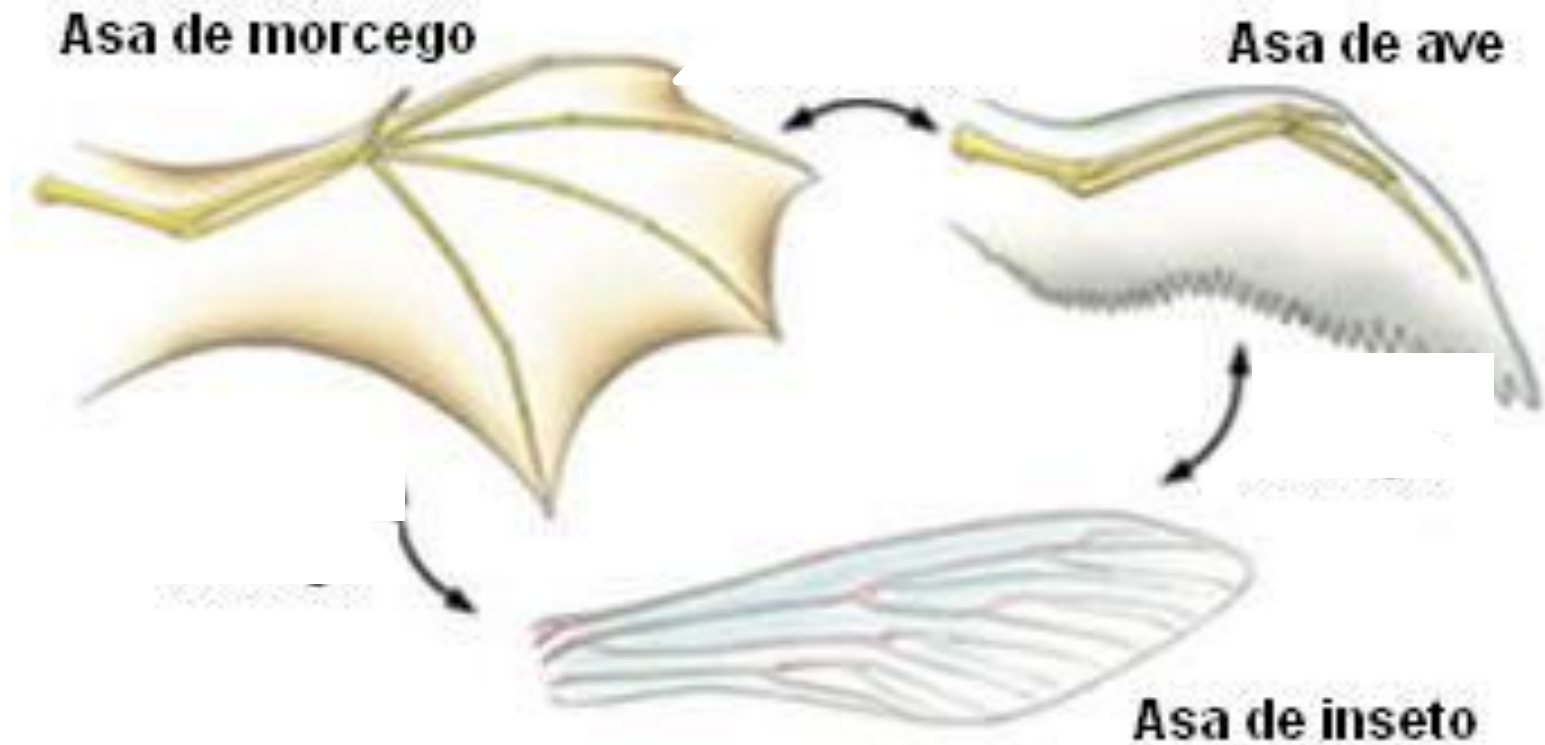
Evolução convergente

Dados de anatomia comparada



Dados de anatomia comparada

Tipos de estruturas



Dados de anatomia comparada



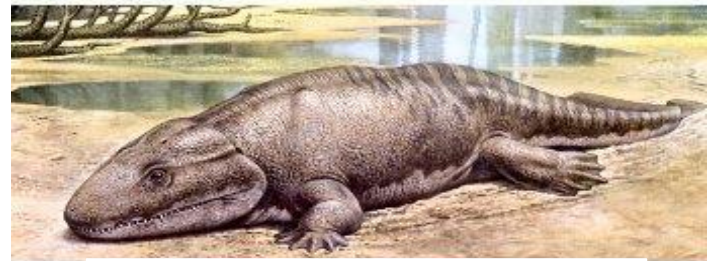
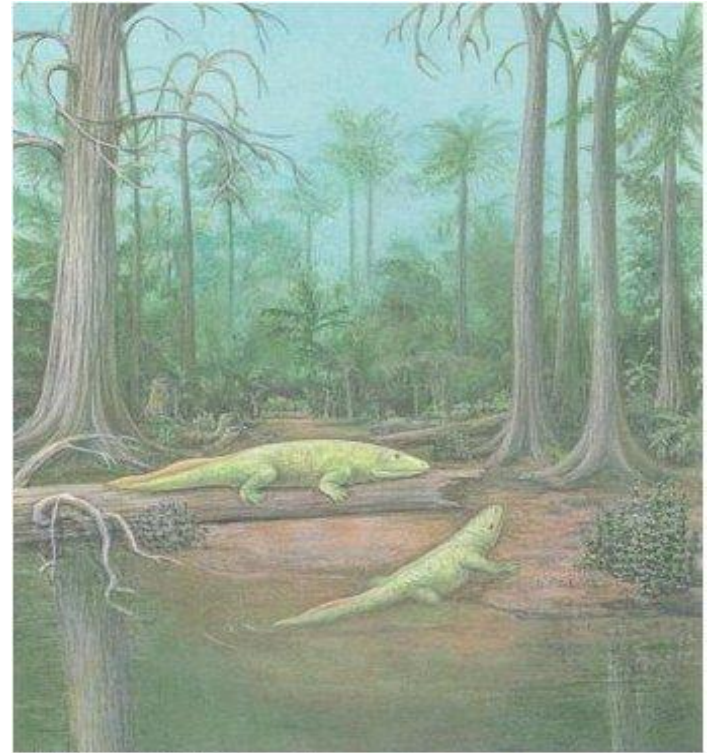
Estruturas vestigiais no Homem

Dados da Paleontologia

Formas intermédias

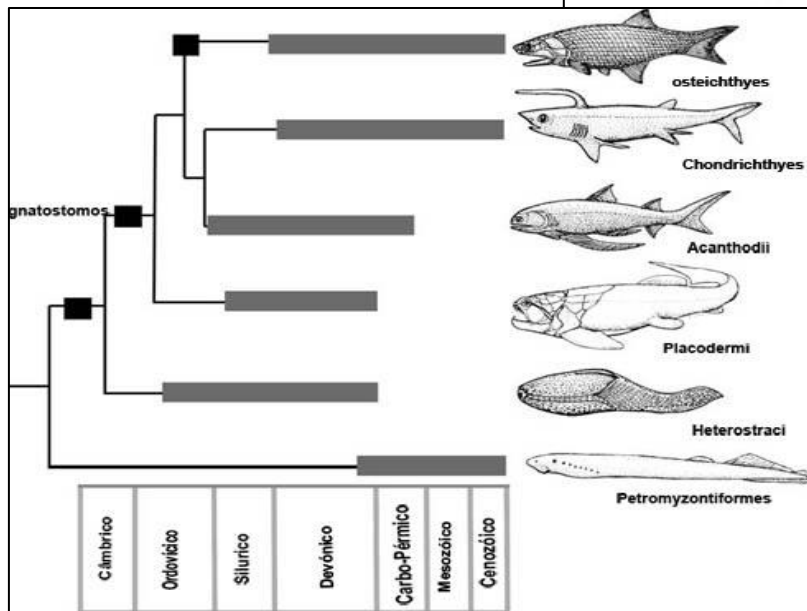
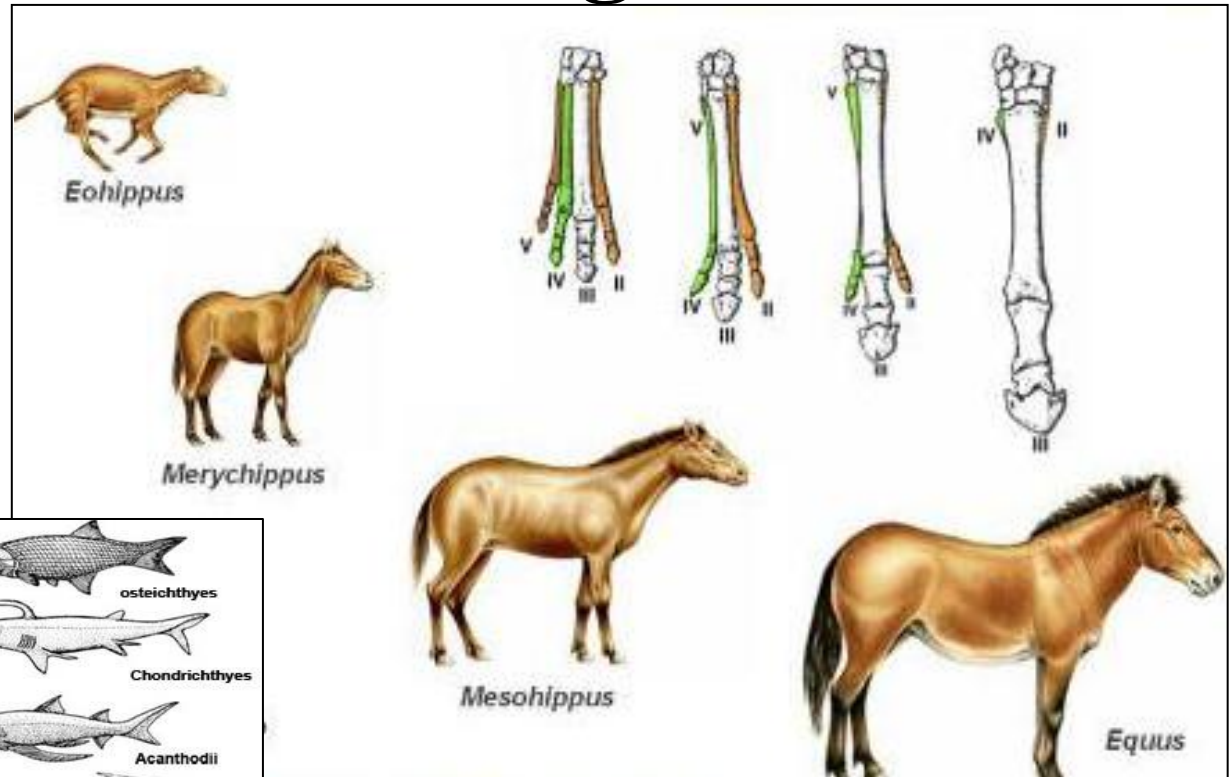


Archaeopteryx



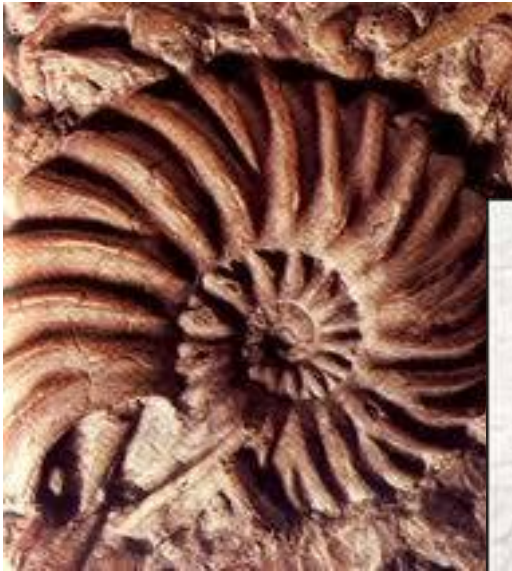
Ichthyostega

Dados da Paleontologia



Árvores Filogenéticas

Dados da Paleontologia

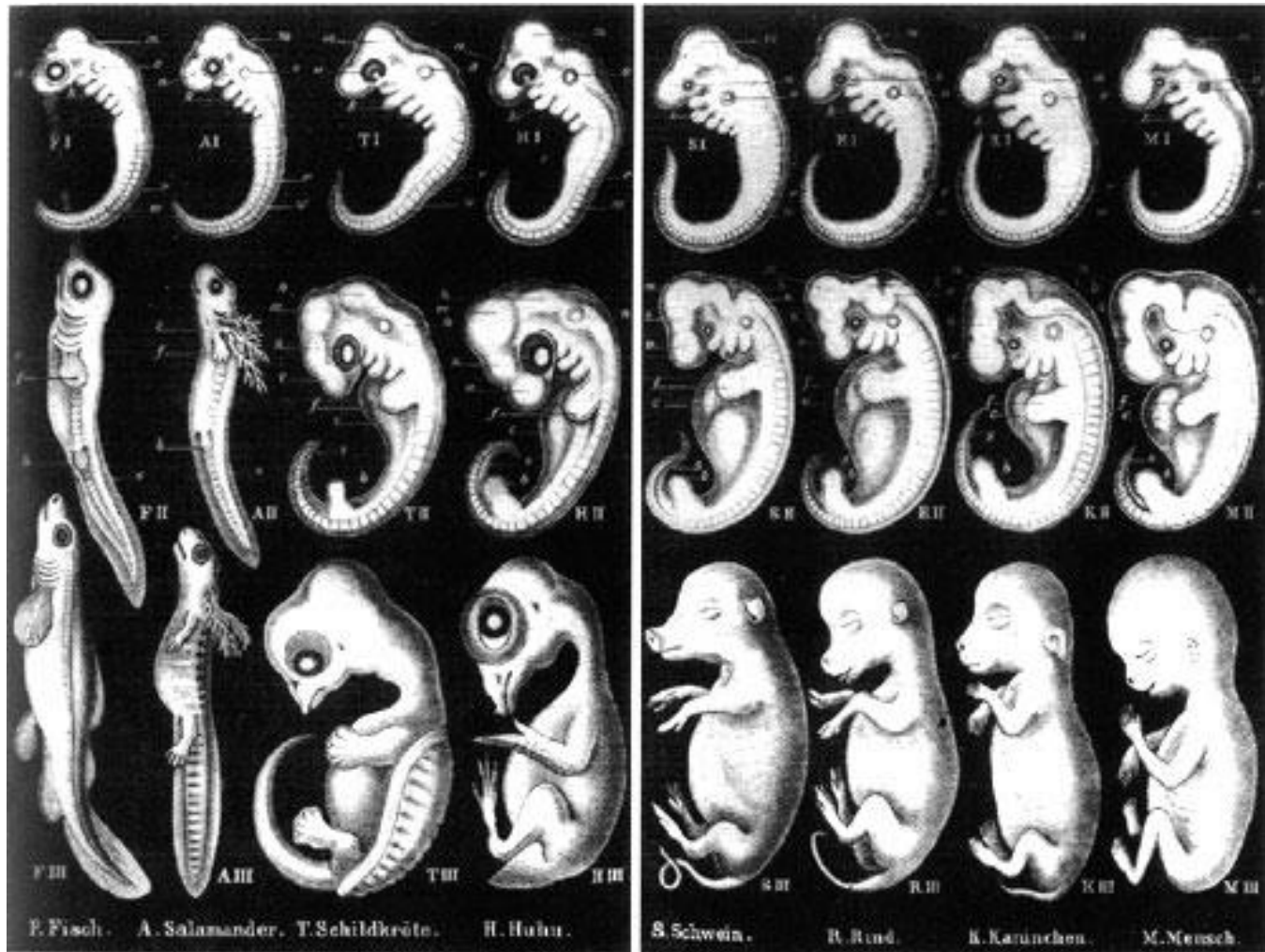


Fósseis

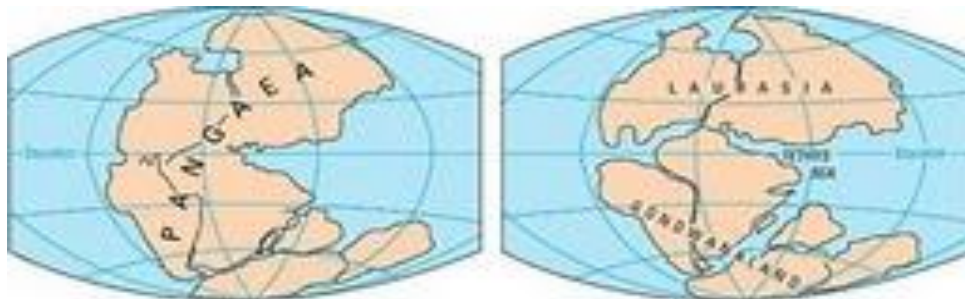


Fósseis vivos

Dados da Embriologia

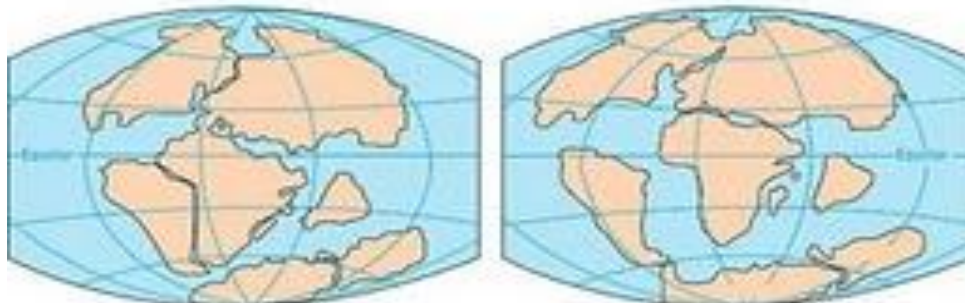


Dados da Biogeografia



PÉRMICO
225 milhões de anos AP

TRIÁSSICO
200 milhões de anos AP



JURÁSSICO
135 milhões de anos AP

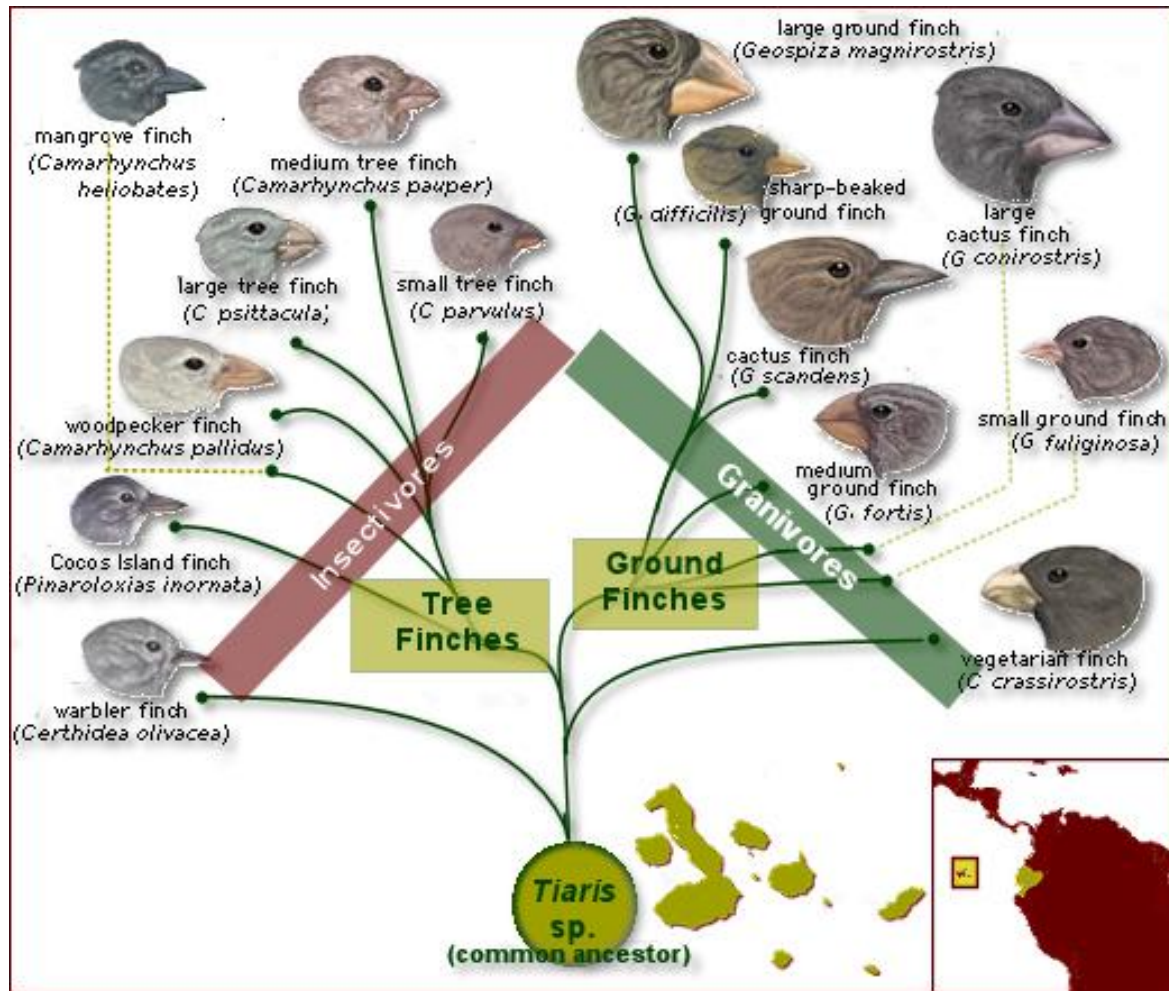
CRETÁCICO
65 milhões de anos AP



PRESENTE



Dados da Biogeografia



Os tentilhões das Ilhas Galápagos

Dados da Biologia Molecular



Teoria Celular:
célula unidade
estrutural de todos
os seres vivos

DNA: Quanto
maior a
homologia
maior a
proximidade

