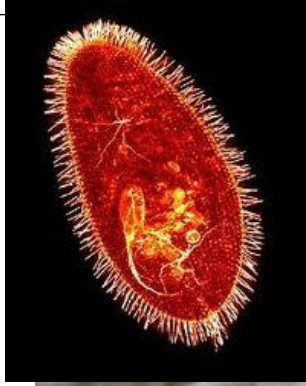


Mecanismos de Evolução

Como surgiu toda a diversidade de espécies que hoje conhecemos?

Quais as principais teorias sobre a origem das espécies?



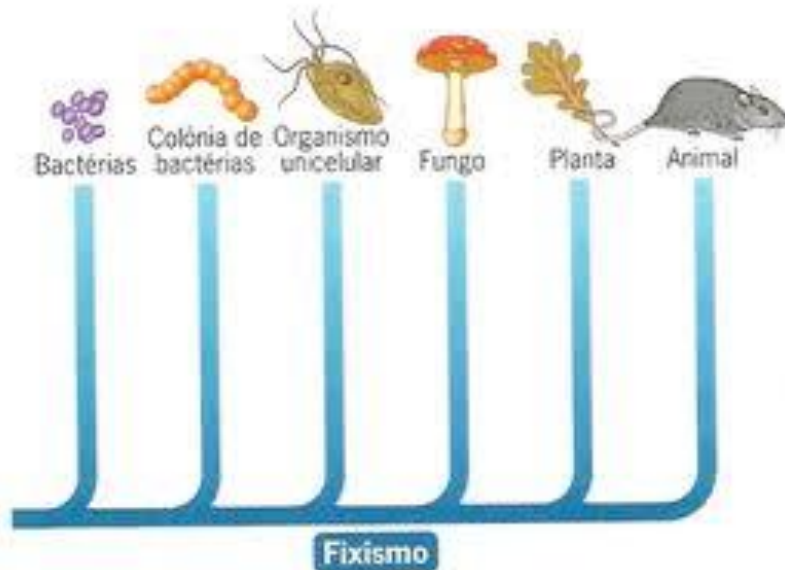
Teorias Fixistas

Admitem-se, várias teorias para explicar a origem dos seres vivos:

Geração espontânea

Criacionismo

Catastrofismo



Aristóteles – Geração espontânea

Aristóteles (384-322 a.C.)

Filosofo grego



Como obter homiúnculos

“... Deixar sémen de homem em putrefacção numa abóbora durante quarenta dias, ou pelo menos até começar a viver, isto é, a agitar-se. Ao fim deste tempo será em certa medida semelhante a um ser humano, apesar de transparente e sem corpo.

Se o alimentarmos cada dia com soro de sangue humano e se o mantivermos durante quarenta semanas num ventre de cavalo, torna-se num verdadeiro ser vivo e com tudo o que tem o filho de uma mulher, só que mais pequeno. É o que chamamos homiúnculo. É preciso tratá-lo com grande cuidado até que evidencie sinais de inteligência.”

Paracelso (séc. XVI)

Como obter escorpiões

“... Escavar um buraco num tijolo e meter lá erva e serpente bem esmagada. Aplicar um segundo tijolo sobre o primeiro e expor ao sol. Alguns dias mais tarde, a serpente age como um fermento e nascerão pequenos escorpiões.”

Van Helmont (1648)

Como obter ratos

“... Comprimir uma camisa de mulher, de preferência um pouco suja, num vaso com trigo. Ao fim de vinte e um dias o fermento do suor feminino transforma o grão em ratos.”

Van Helmont (1648)

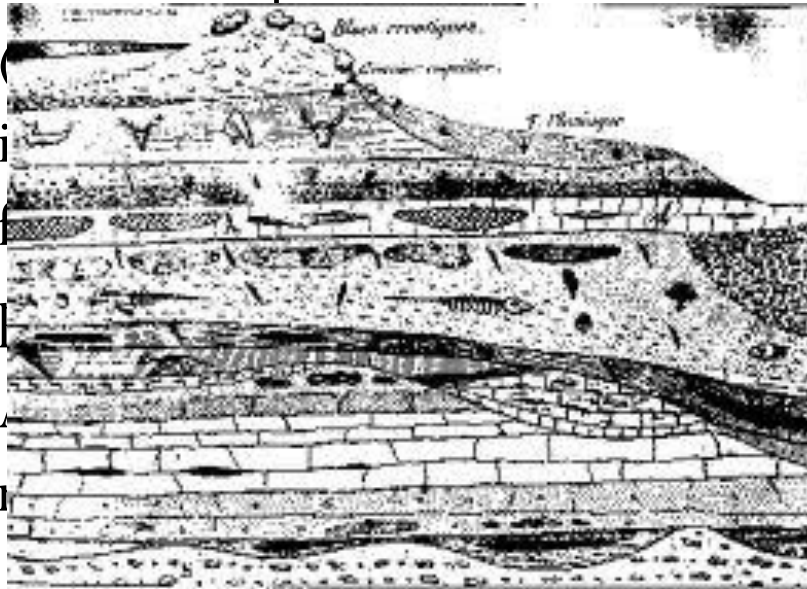
Lineu - Criacionismo

-
-
-
-



Cuvier - Catastrofismo

- George Cuvier (1769 - 1832)
- A Terra tinha sido povoada por espécies diferentes das actuais;
- Defendia que as catástrofes



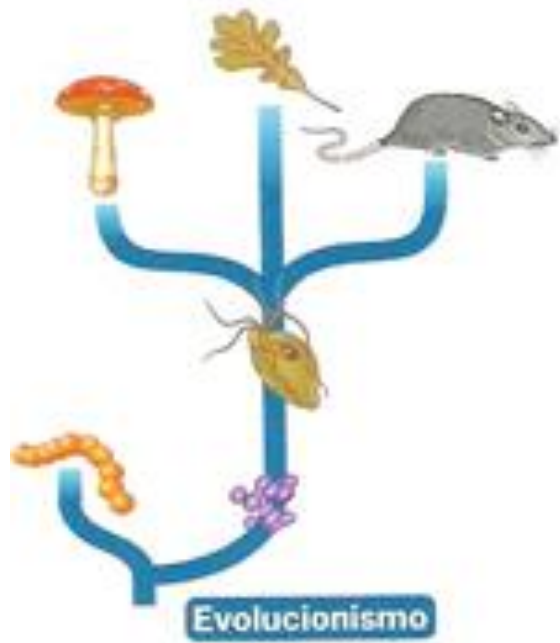
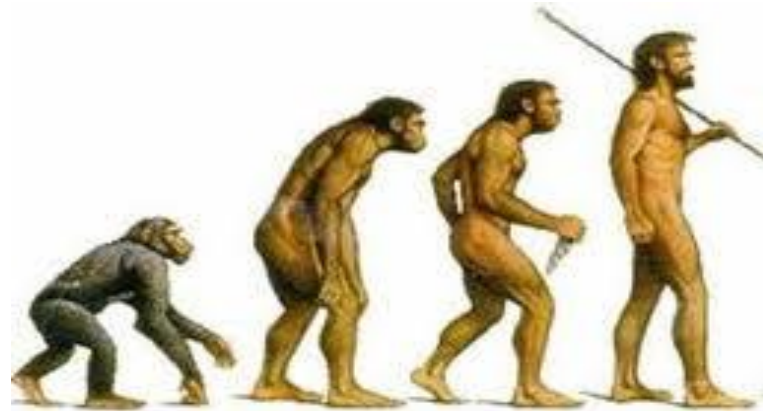
Teorias Evolucionistas

Admitem-se, várias teorias para explicar a origem dos seres vivos:

Lamarckismo

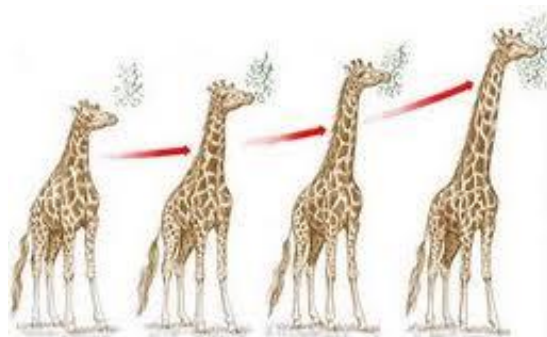
Darwinismo

...



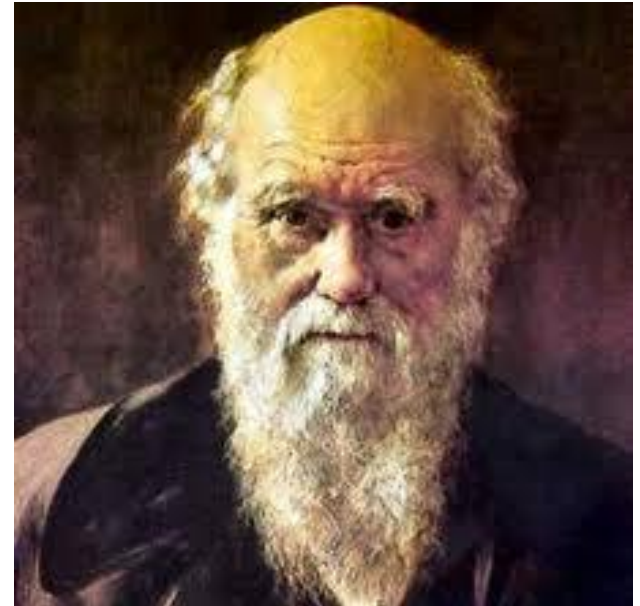
Teoria de Lamarck

- defendia a evolução como causa da variabilidade mas admitia a geração espontânea das formas mais simples;
- os órgãos que eram utilizados desenvolviam-se, enquanto os que não eram, atrofiavam;
- Os caracteres adquiridos são transmitidos à próxima geração



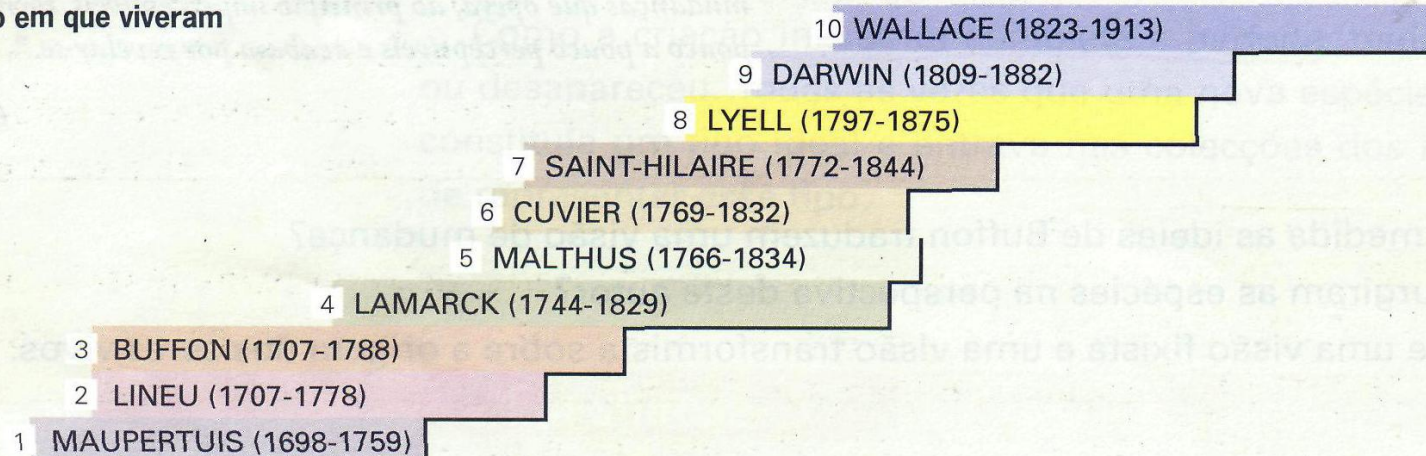
Teoria de Darwin

- Todos os seres vivos descendem de um ancestral comum;
- Existem variações nos indivíduos de uma mesma espécie;
- O meio favorece os indivíduos mais aptos, e elimina progressivamente os menos adaptados.



Principais investigadores

O tempo em que viveram



1798 – Malthus publica *Essai sur la Population*

1809 – Teoria da evolução de Lamarck

1830 – Teoria de Lyell do uniformitarismo

1831-1836 – Viagem do Beagle

1837 – Primeiro livro de notas de Darwin

1859 – Darwin publica *On the Origin of Species*

1858 – Wallace escreveu a Darwin

Referências que marcaram o tempo