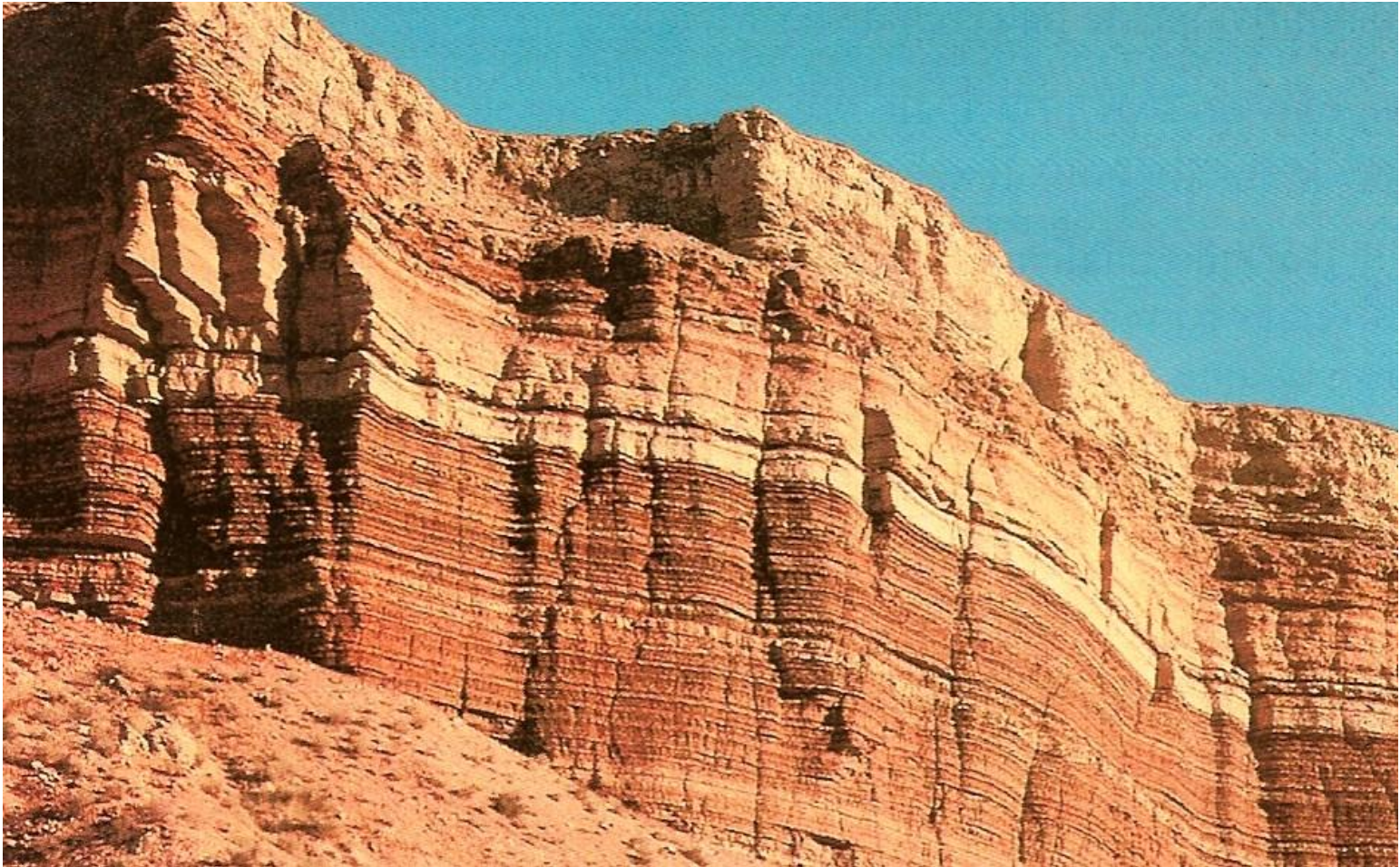
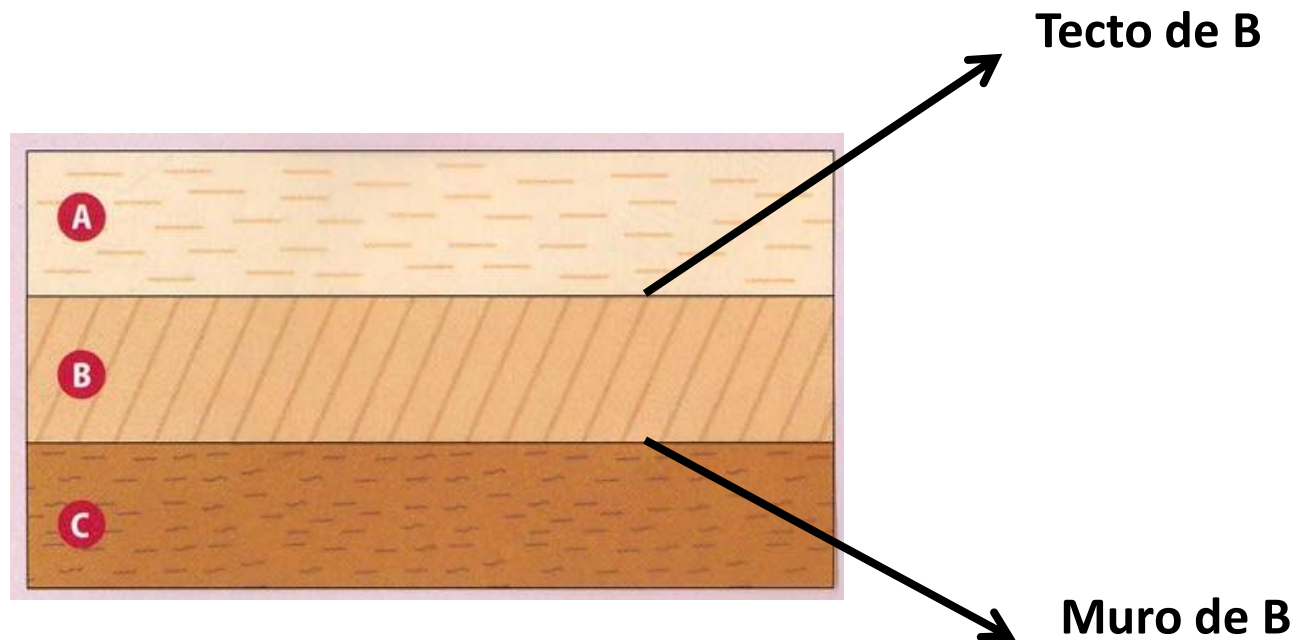


Estratigrafia

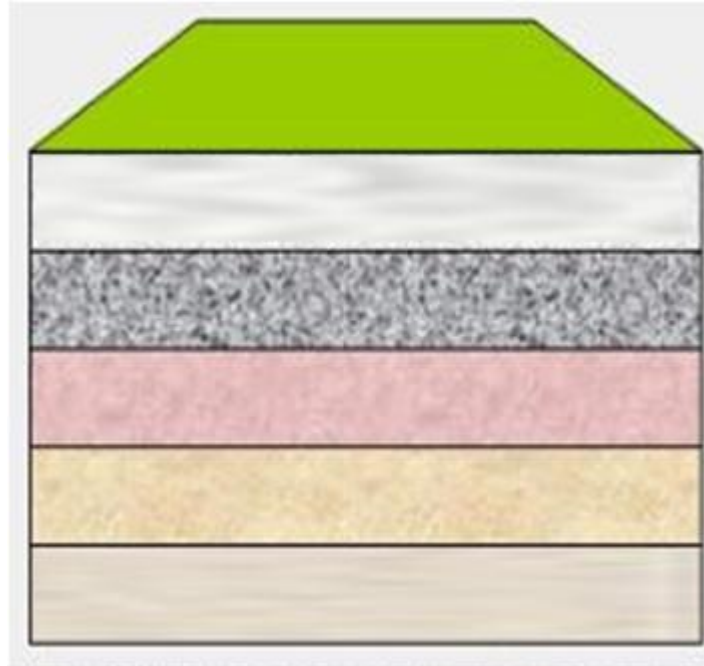


Estratigrafia

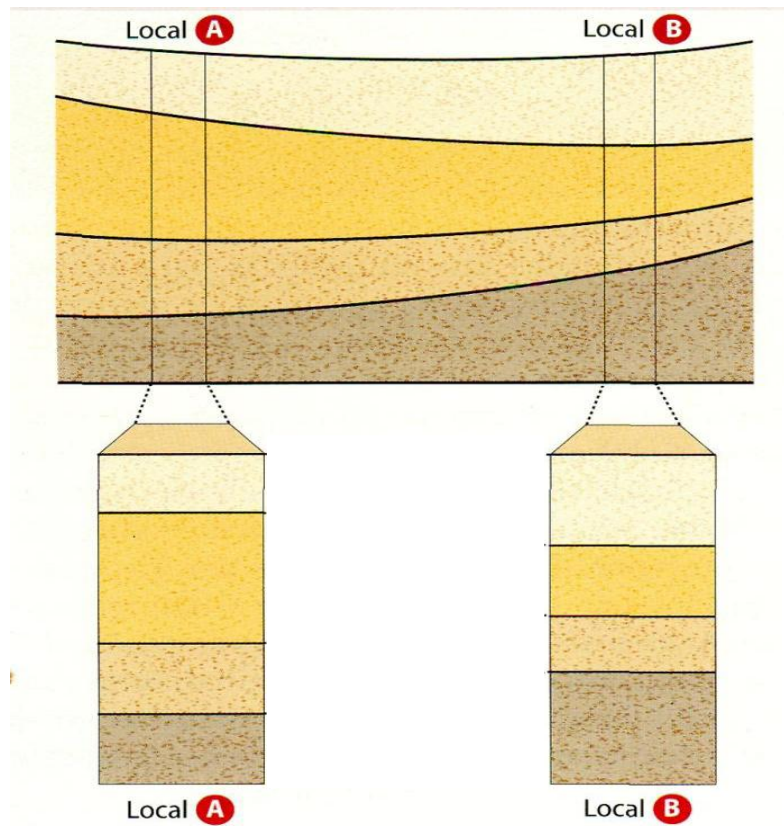
ESTRATO



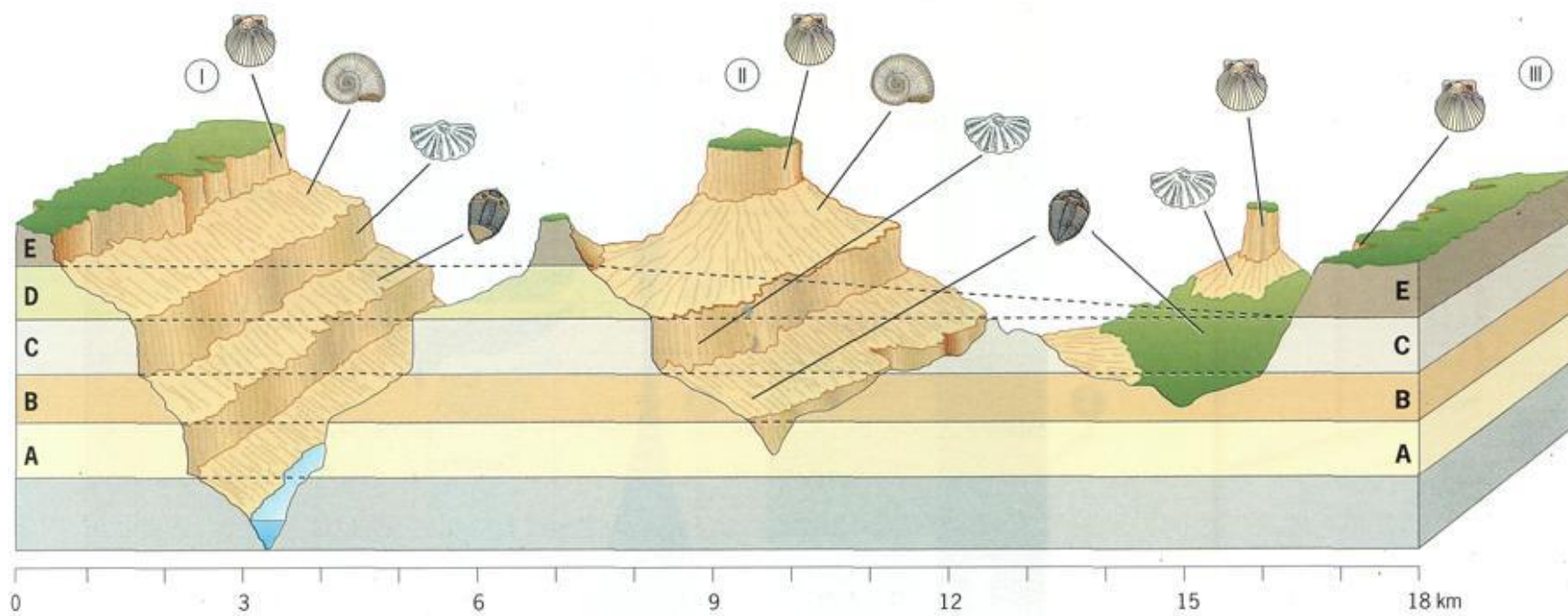
Princípio da sobreposição



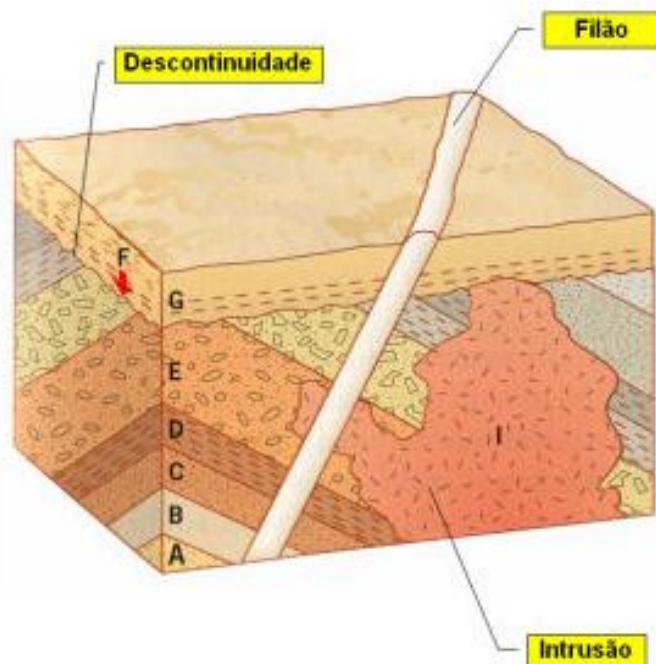
Princípio da continuidade lateral



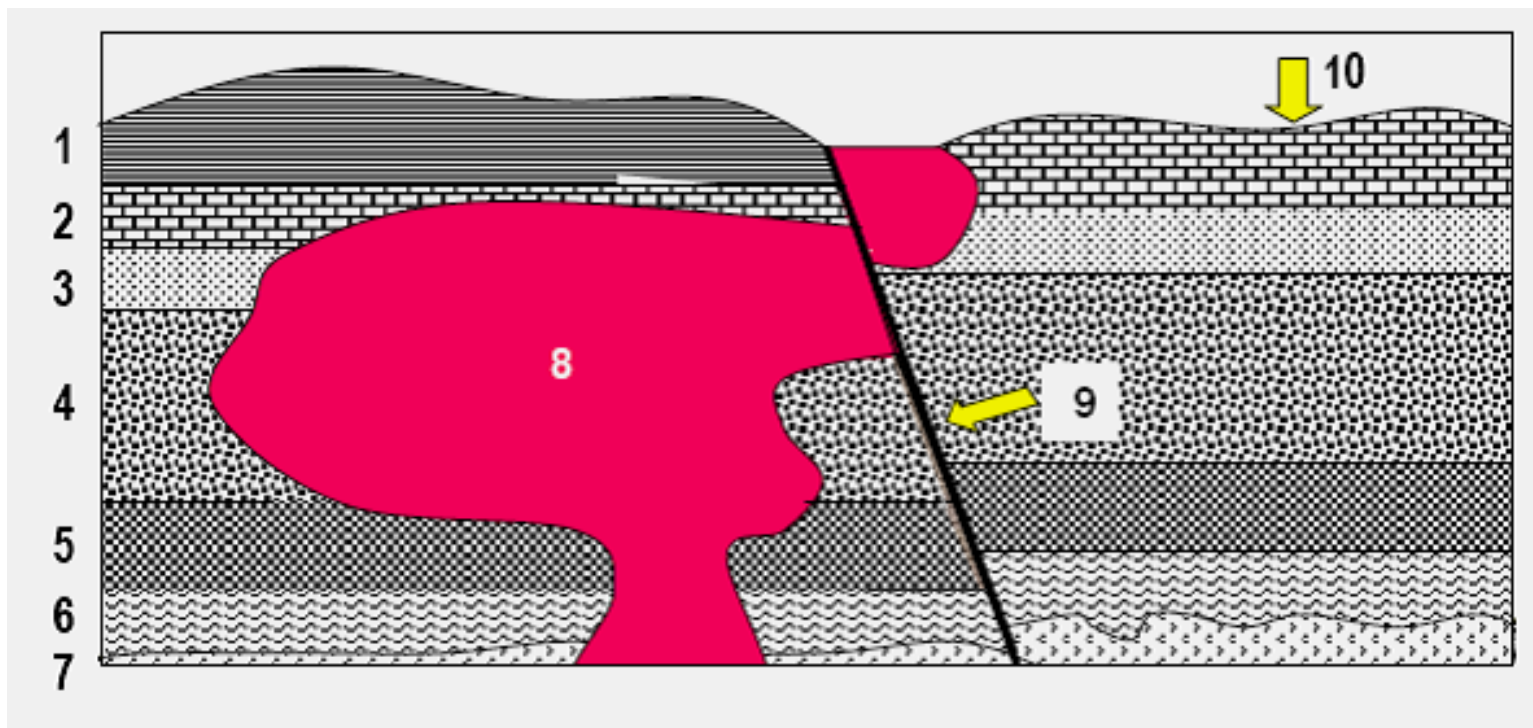
Princípio da identidade paleontológica



Princípio da intersecção



Exercício



Deposição do estrato 7, seguido de erosão

Deposição das camadas 6, 5, 4, 3, 2, 1.

Intrusão 8

Erosão do estrato 1 com formação da descontinuidade 10

Actuação da falha 9

Escala do Tempo Geológico

