

Rochas Sedimentares

Biogénicas

O CARVÃO

- um caso especial -



Turfa



Lenhite



Hulha

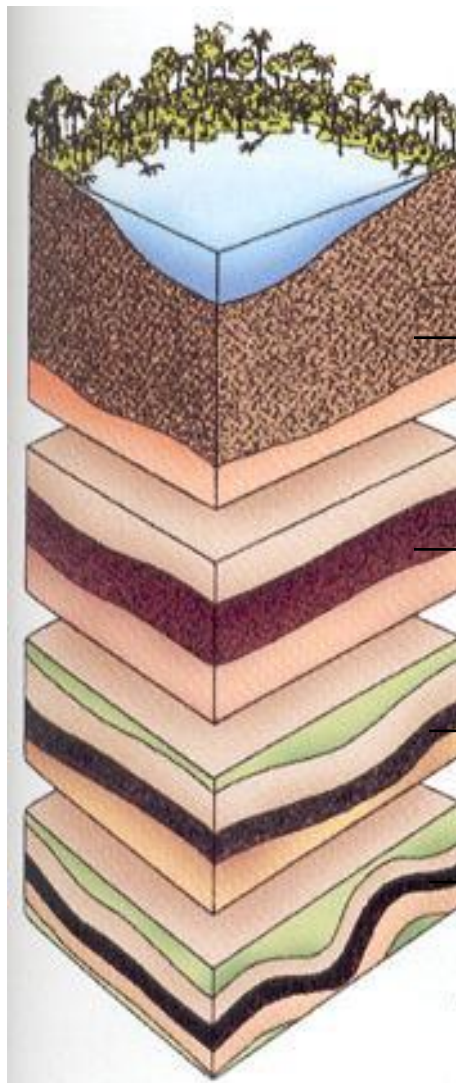


Antracite

Resulta da decomposição lenta de tecidos lenhosos e celulose, principalmente provenientes de plantas terrestres.

Rochas Sedimentares Biogénicas

O CARVÃO



→ Turfa

→ Lignite ou Lenhite

→ Hulha ou carvão
betuminoso

→ Antracite

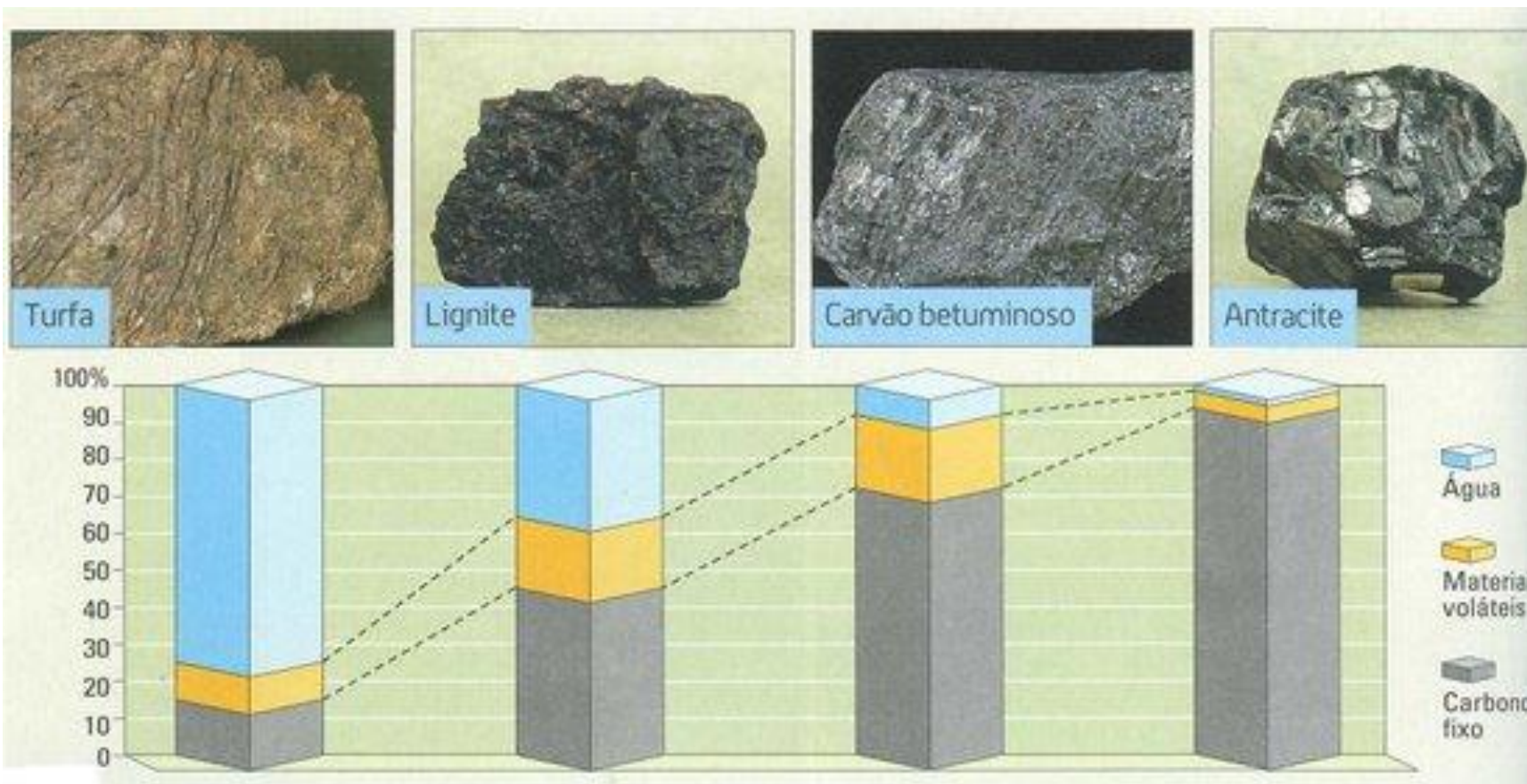
**Teor em Água
Diminui**

**Teor em
Carbono
Aumenta**

Rochas Sedimentares

Biogénicas

O CARVÃO - INCARBONIZAÇÃO



O PETRÓLEO

- Formação -

→ A morte de organismos aquáticos leva à deposição da matéria orgânica ;

→ A continuação da sedimentação leva ao afundamento dessa matéria orgânica;

→ Aumenta a pressão e aumenta a temperatura;

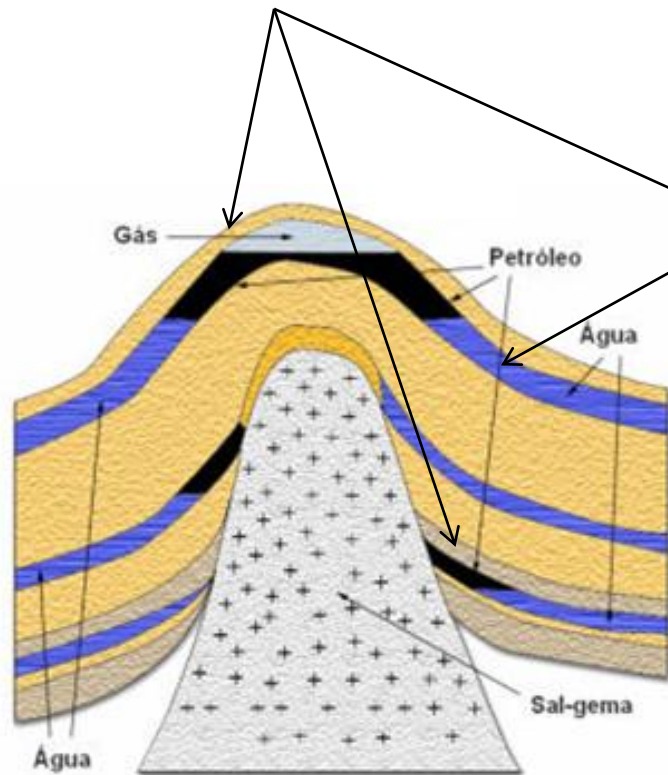
→ As propriedades físicas e químicas da matéria orgânica vão ser alteradas e esta é convertida em hidrocarbonetos: betume, petróleo ou gás natural.



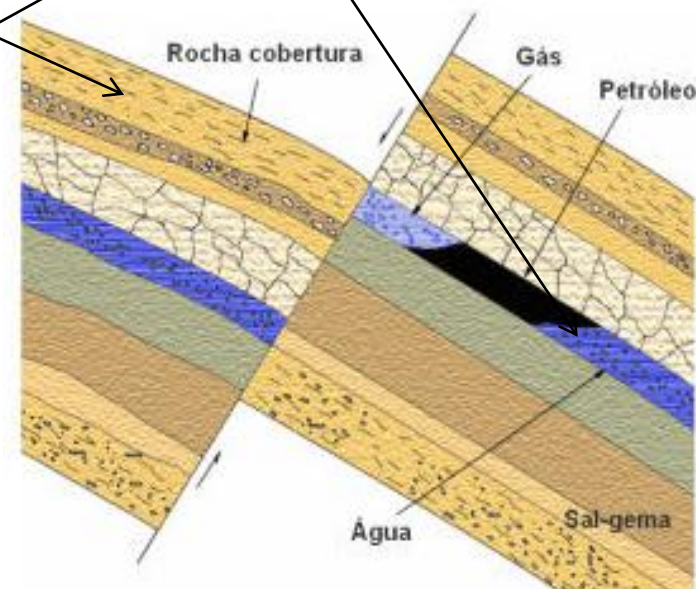
Armadilhas petrolíferas

Rocha-cobertura

Rocha-reservatório



Dobra



Falha

Animação carvão e petróleo

http://www.hk-phy.org/energy/power/source_phy/flash/formation_e.swf

Animação armadilha petrolífera

http://www.wwnorton.com/college/geo/earth/flash/14_1.swf

