

FICHA DE TRABALHO

Unidade 3: O organismo em equilíbrio

Subunidade 3.3. Sistema digestivo e urinário

Objectivo: **Indicar** os constituintes do sistema digestivo.

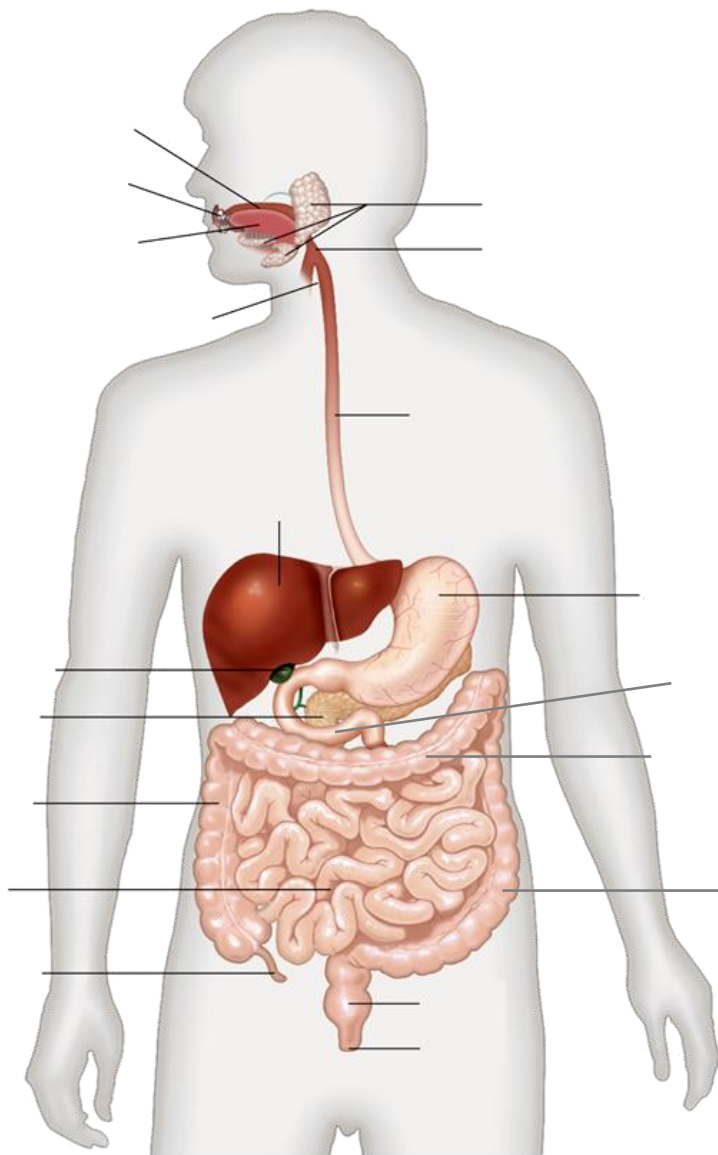
O Sistema Digestivo é formado pelo tubo digestivo e suas glândulas anexas.

O tubo digestivo tem cerca de 9 metros de extensão e duas aberturas para o exterior – a boca, onde o tubo tem o seu início, e o ânus, onde termina. A sua função é transformar os alimentos em nutrientes para que o organismo os possa absorver e utilizar no desenvolvimento e manutenção do mesmo.

As glândulas anexas são responsáveis por secreções importantes na digestão.

1. Faz a legenda da figura 1, utilizando os termos da coluna á direita e atribui um título à figura.

Título:



Tubo digestivo

- Ânus
- Apêndice
- Boca
- Dentes
- Epiglote
- Esófago
- Estômago
- Faringe
- Intestino delgado
 - Duodeno
- Intestino grosso:
 - Cólon ascendente
 - Cólon descendente
 - Cólon transverso
- Língua
- Recto

Glândulas anexas

- Fígado
 - Vesícula biliar
- Glândulas salivares
- Pâncreas

Fig. 1

