

FICHA DE TRABALHO

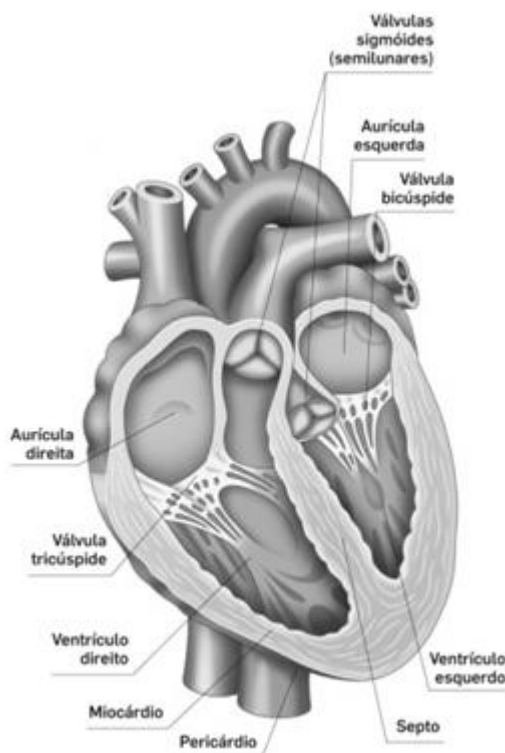
Unidade 3: O organismo em equilíbrio

Subunidade 3.2: Sistema cardiorrespiratório

Objectivo: **Indicar** as estruturas responsáveis pela morfologia interna do coração.

Conteúdo: Morfologia interna do coração

4. Observa as imagens e lê com atenção o texto que se segue.



O CORAÇÃO

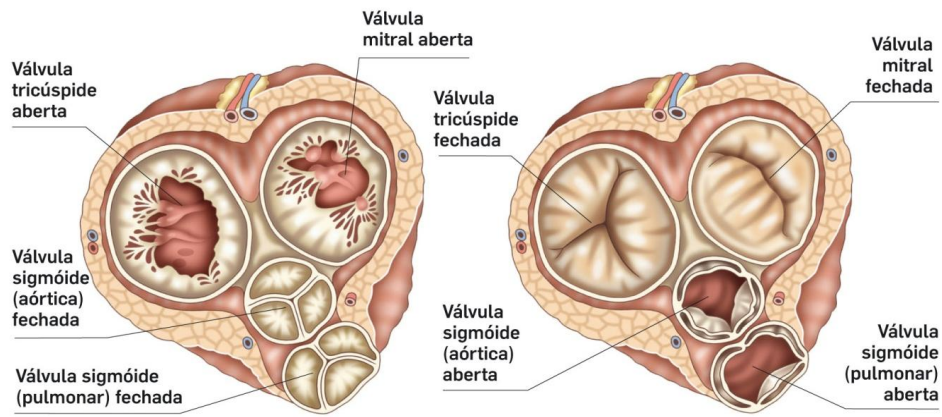
O coração humano, como o dos demais mamíferos, apresenta quatro cavidades: duas superiores, denominadas aurículas, (ou átrios) e duas inferiores, denominadas ventrículos.

A aurícula direita comunica com o ventrículo direito através da válvula tricúspide.

A aurícula esquerda, por sua vez, comunica com o ventrículo esquerdo através da válvula bicúspide ou mitral.

Por sua vez os ventrículos comunicam com as artérias pulmonares e aorta através das válvulas sigmóides ou semilunares.

A função das válvulas cardíacas é garantir que o sangue siga uma única direcção, sempre das aurículas para os ventrículos e dos ventrículos para as artérias. O processo de contracção de cada câmara denomina-se sístole. O relaxamento, que acontece entre uma sístole e a seguinte, é a diástole.



4.1. Completa agora a seguinte tabela para que mais facilmente possas transmitir aos teus colegas os conhecimentos que adquiriste. Podes consultar o teu manual.

Lado direito	Veia	Cavidade	Válvula	Cavidade	Válvula	Artéria
Lado Esquerdo	Veia	Cavidade	Válvula	Cavidade	Válvula	Artéria

- **Bibliografia:** Campos C., Delgado Z. (2009). 9 CN. *Viver Melhor na Terra. Ciências Naturais 9º ano*, 2ª edição. Lisboa. Texto Editora