

**Aldeia da Estrela**

Adaptação à nova condição

Úrsula Liliana Sequeira Jacinto

Orientadora: Marta Sequeira

## Índice

Introdução

### **Capítulo I:** Enquadramento

I.I. População

I.II. Caracterização biofísica e paisagística

I.III. Estrutura morfológica

I.IV. Identidade da Aldeia

I.IV.I. Elementos naturais

I.IV.II. Elementos culturais

### **Capítulo II:** Políticas de desenvolvimento

### **Capítulo III:** Análises comparativas

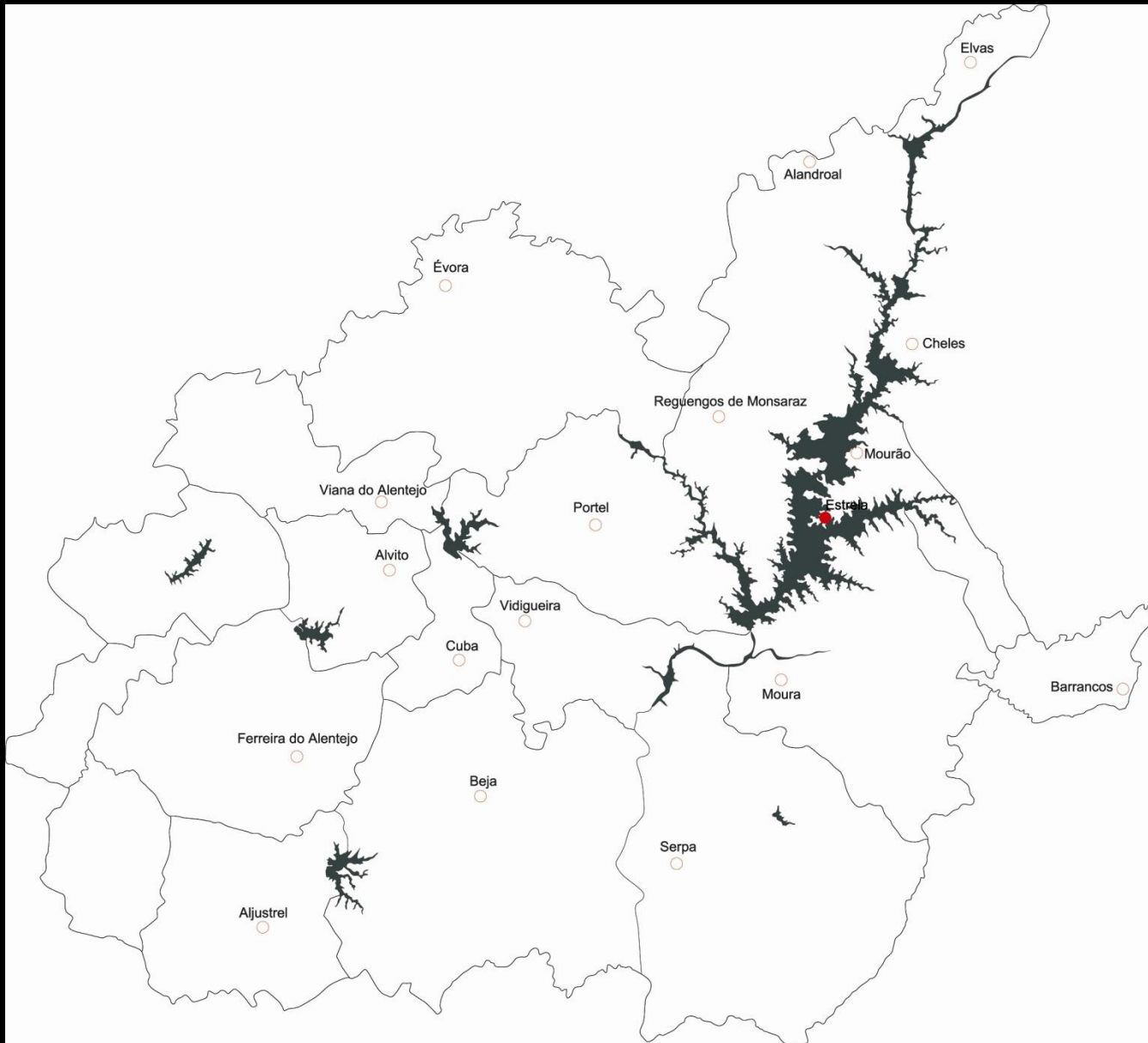
III.I. Caso 1: Amieira

III.II. Caso 2: Cheles

### **Capítulo IV:** Ensaio sobre o desenvolvimento da Estrela



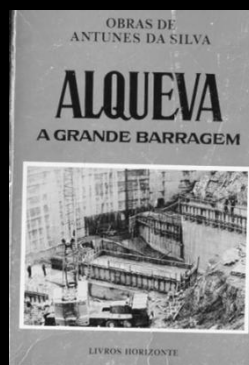
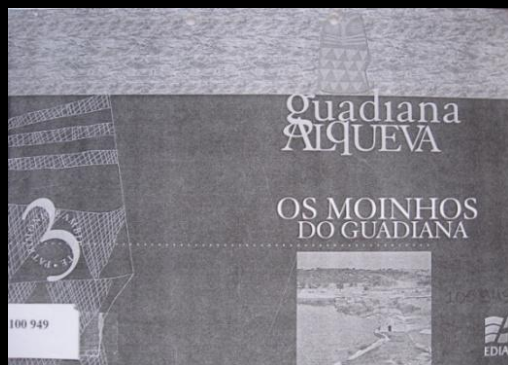
Barragem de Alqueva, Junho de 2008, Úrsula Jacinto.



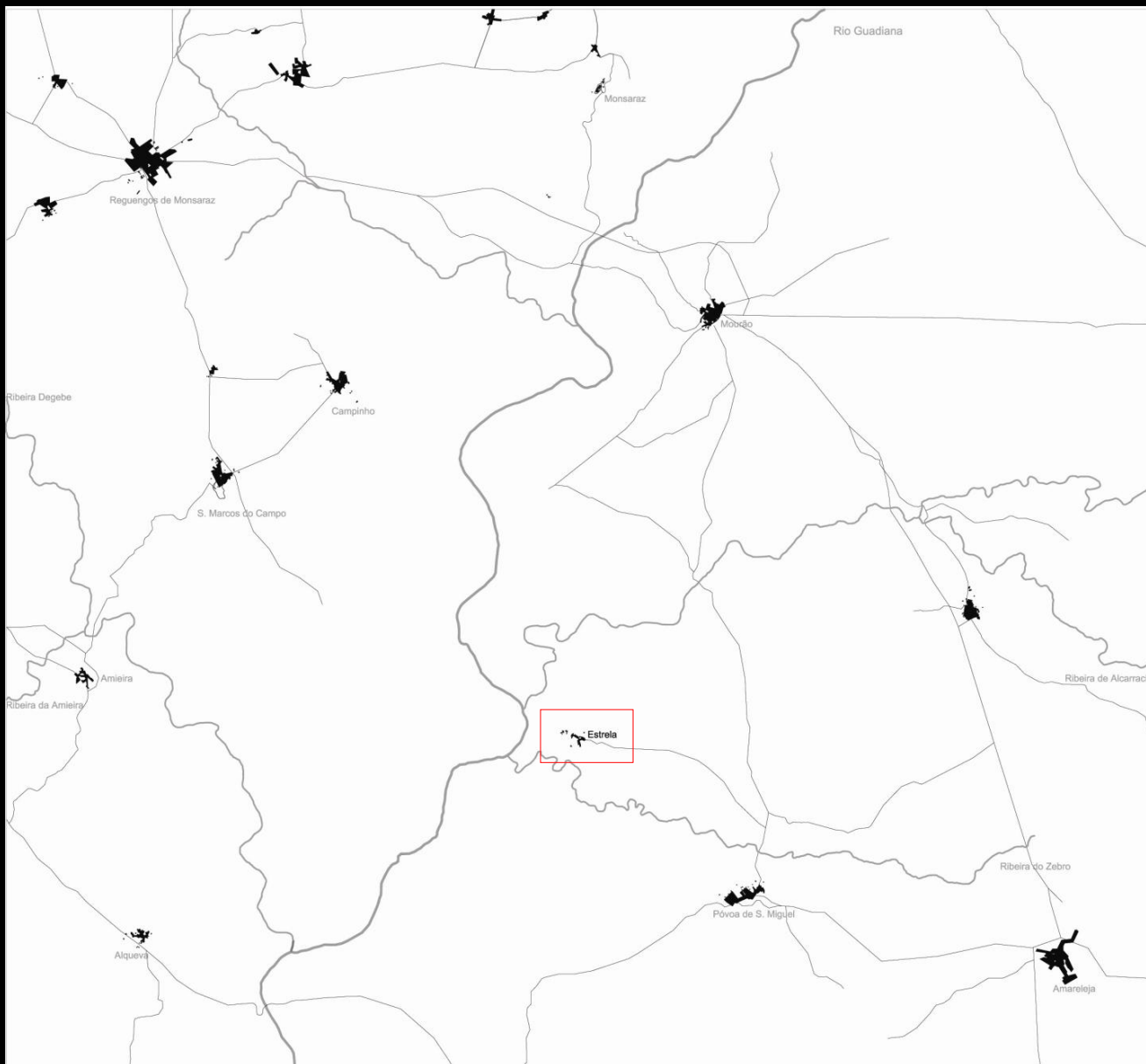
Barragem de Alqueva



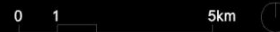
Objecto de estudo, aldeia da Estrela, 2004.

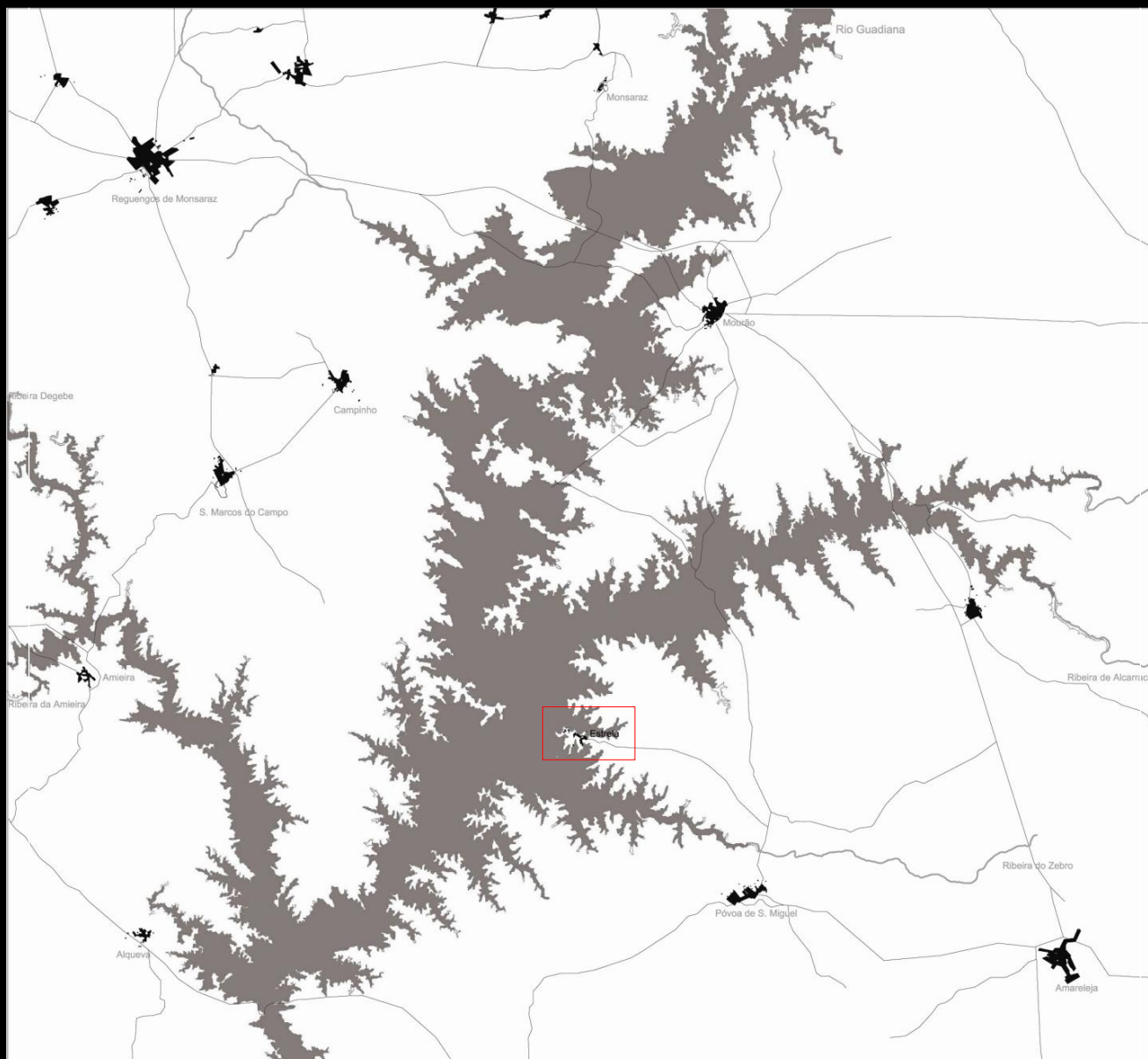


Estado de Arte

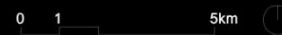


Mapa, Pré-Alqueva, 1998.





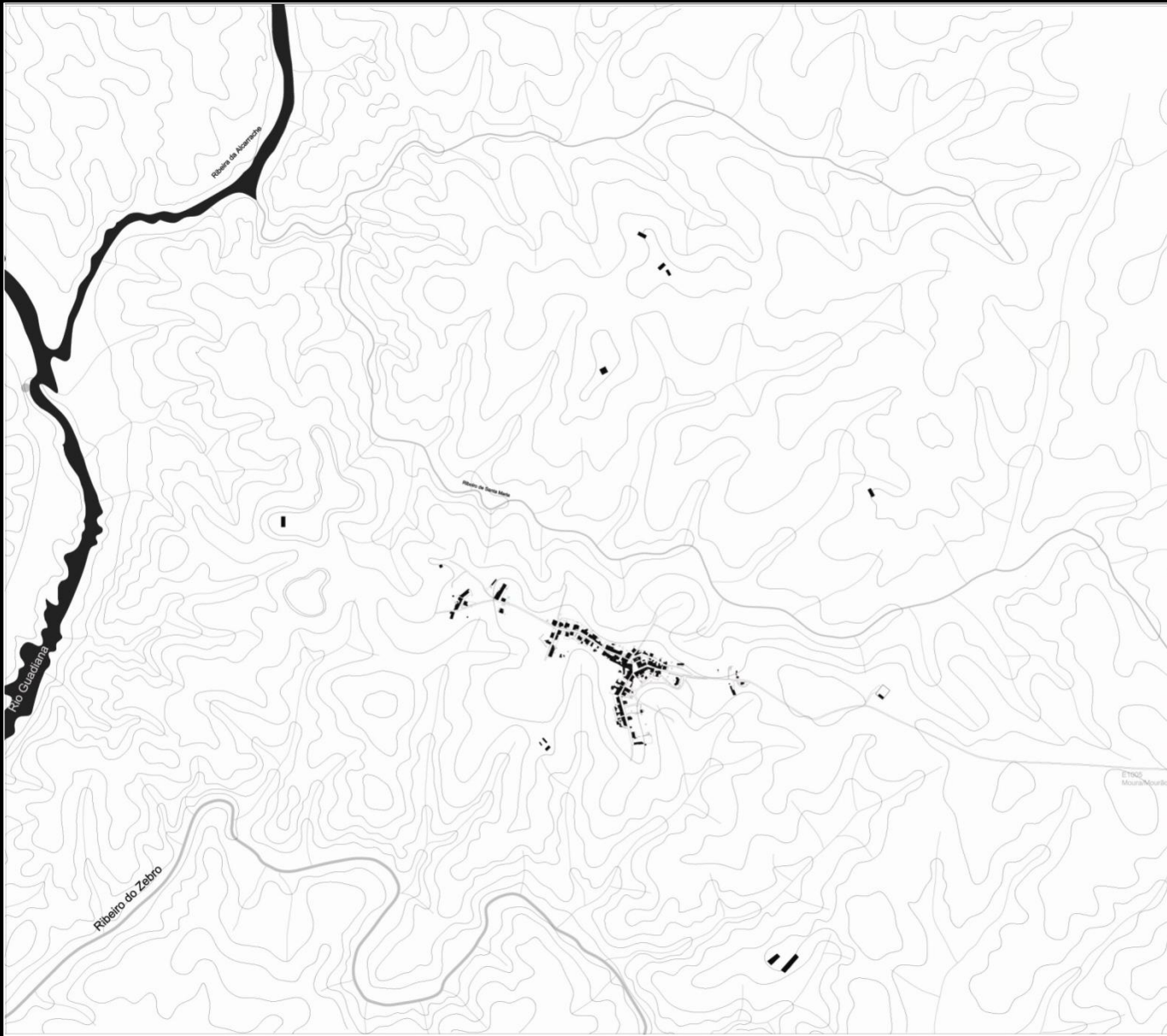
Mapa, Pós-Alqueva, 2009.







Aldeia da Estrela, Setembro de 2009, Úrsula Jacinto.



Sistema hídrico, Pré-Alqueva, 1998.

0 100 500m





Sistema hídrico, Pós-Alqueva, 2009.

0 100 500m





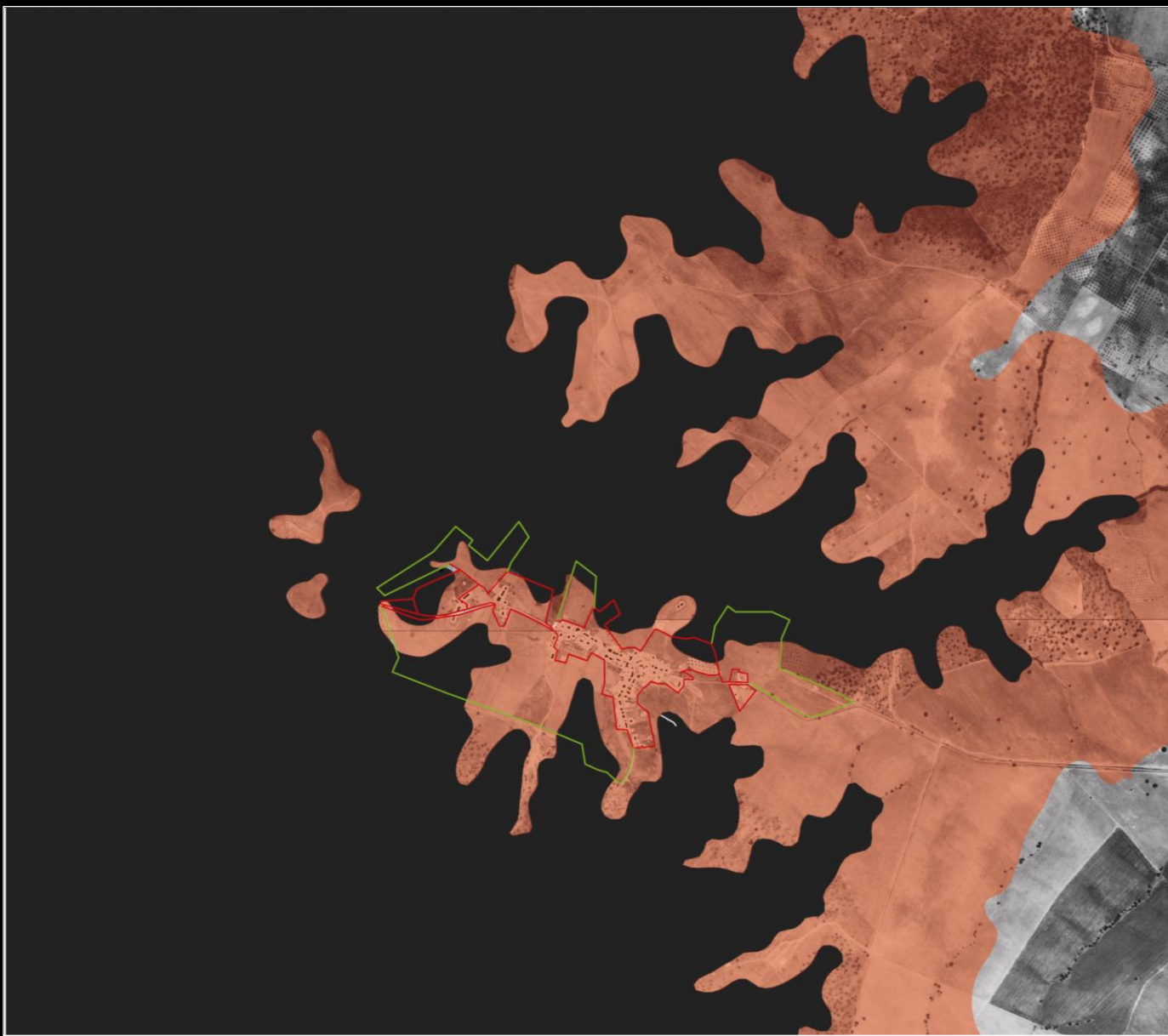
Limite, Pré-Alqueva, 1998.

— limite dos quintais

— limite das terras de maior cultivo

0 100 500m





Limite, Pós-Alqueva, 2009.

plano de água

Faixa de protecção à albufeira – 50m

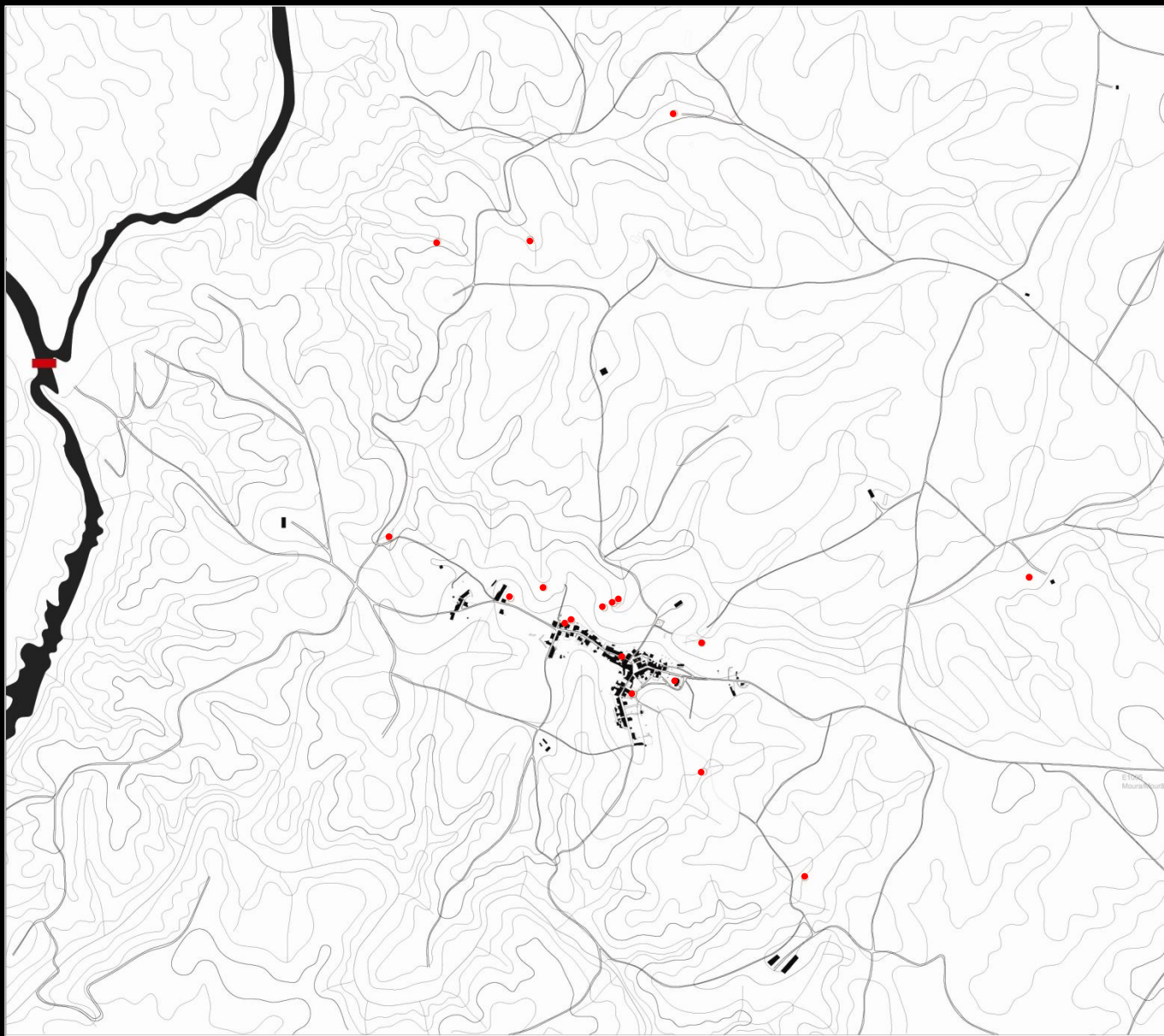
0 100 500m





Elementos culturais, Pré-Alqueva, 1998. ■ moinho dos Meirinhos



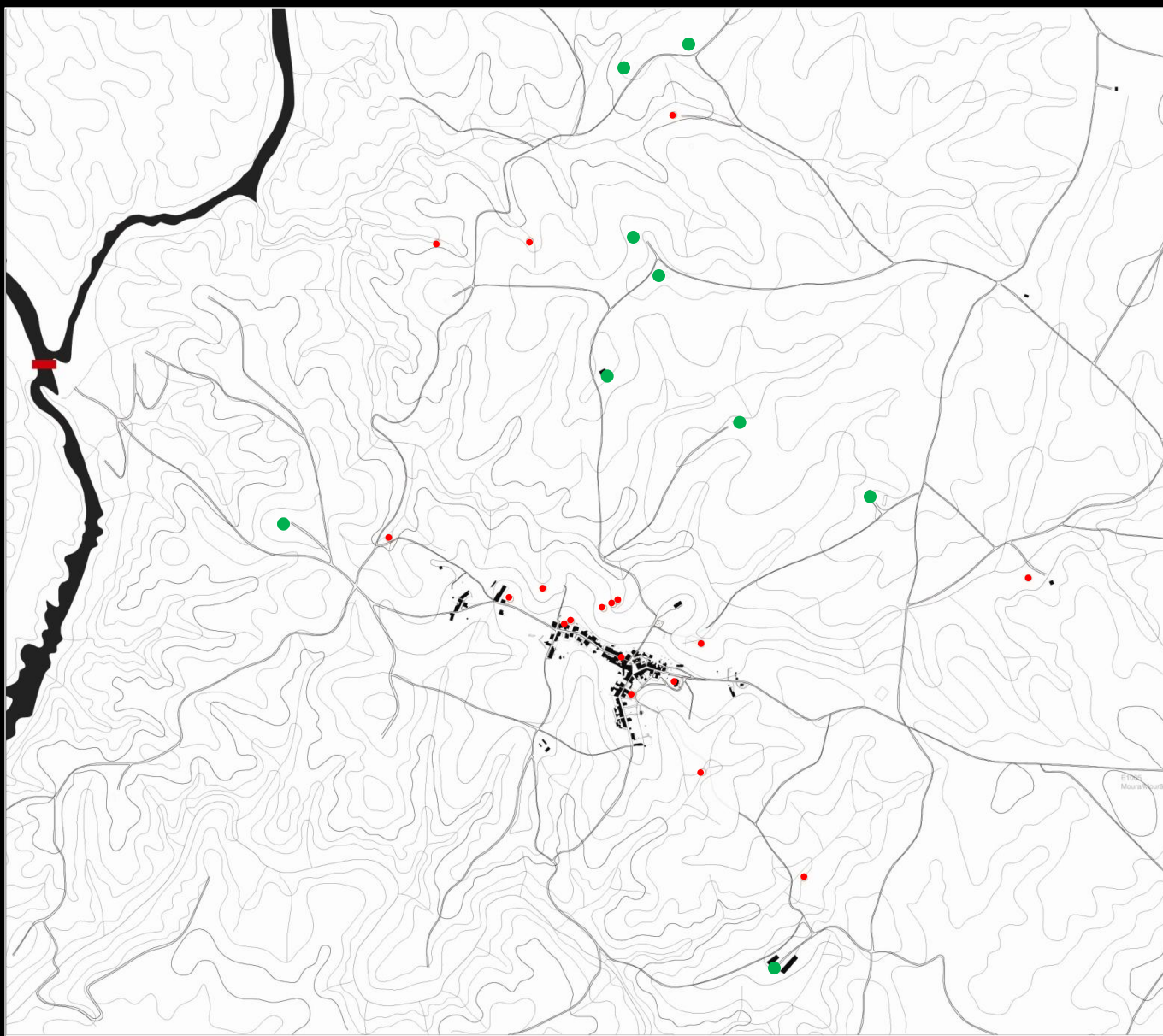


Elementos culturais, Pré-Alqueva, 1998.

■ moinho dos Meinhos

● estruturas hidráulicas





Elementos culturais, Pré-Alqueva, 1998.

■ moinho dos Meininhos

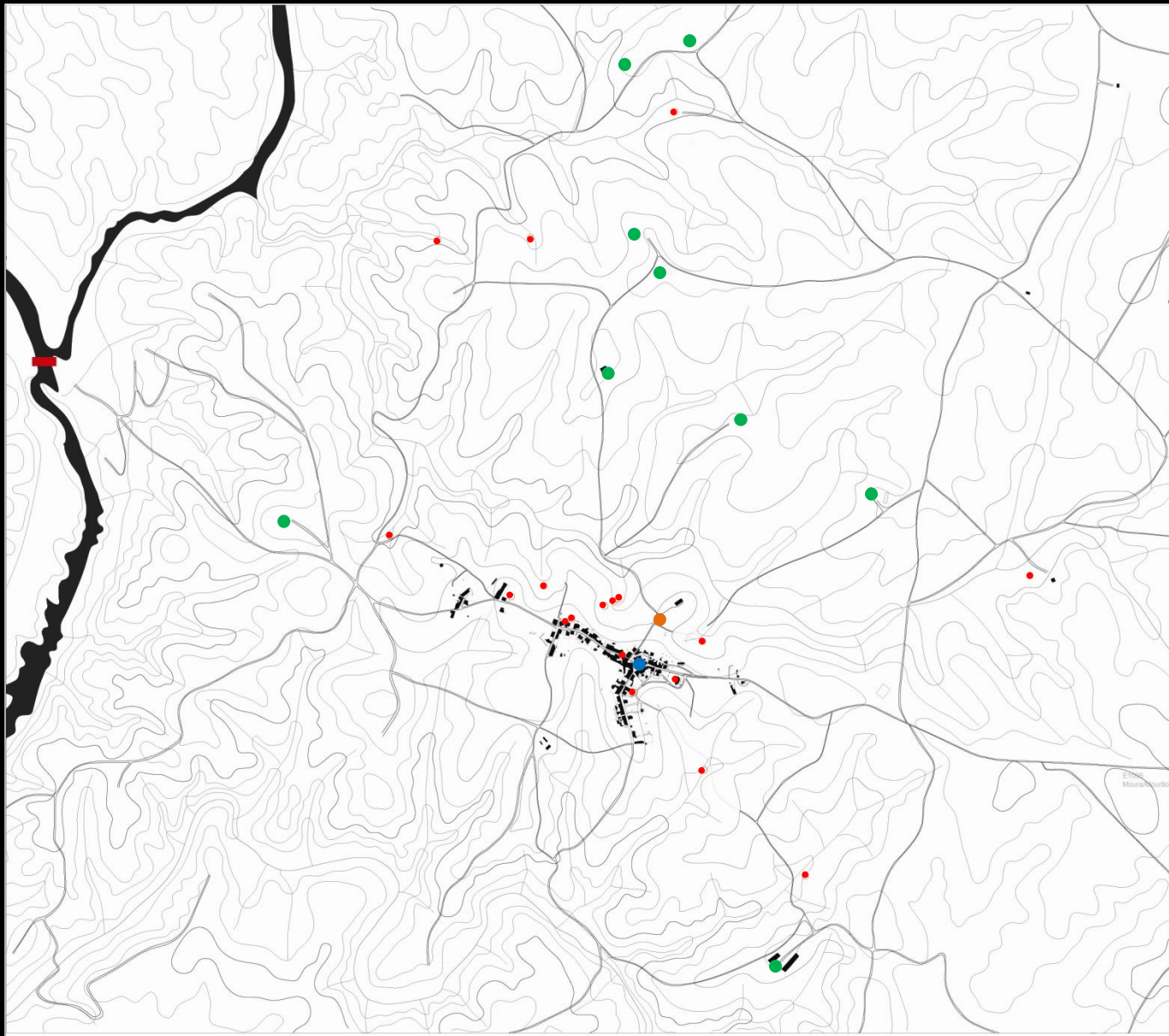
● estruturas hidráulicas

● montes

0 100 500m







Elementos culturais, Pré-Alqueva, 1998.

■ moinho dos Meininhos

● estruturas hidráulicas

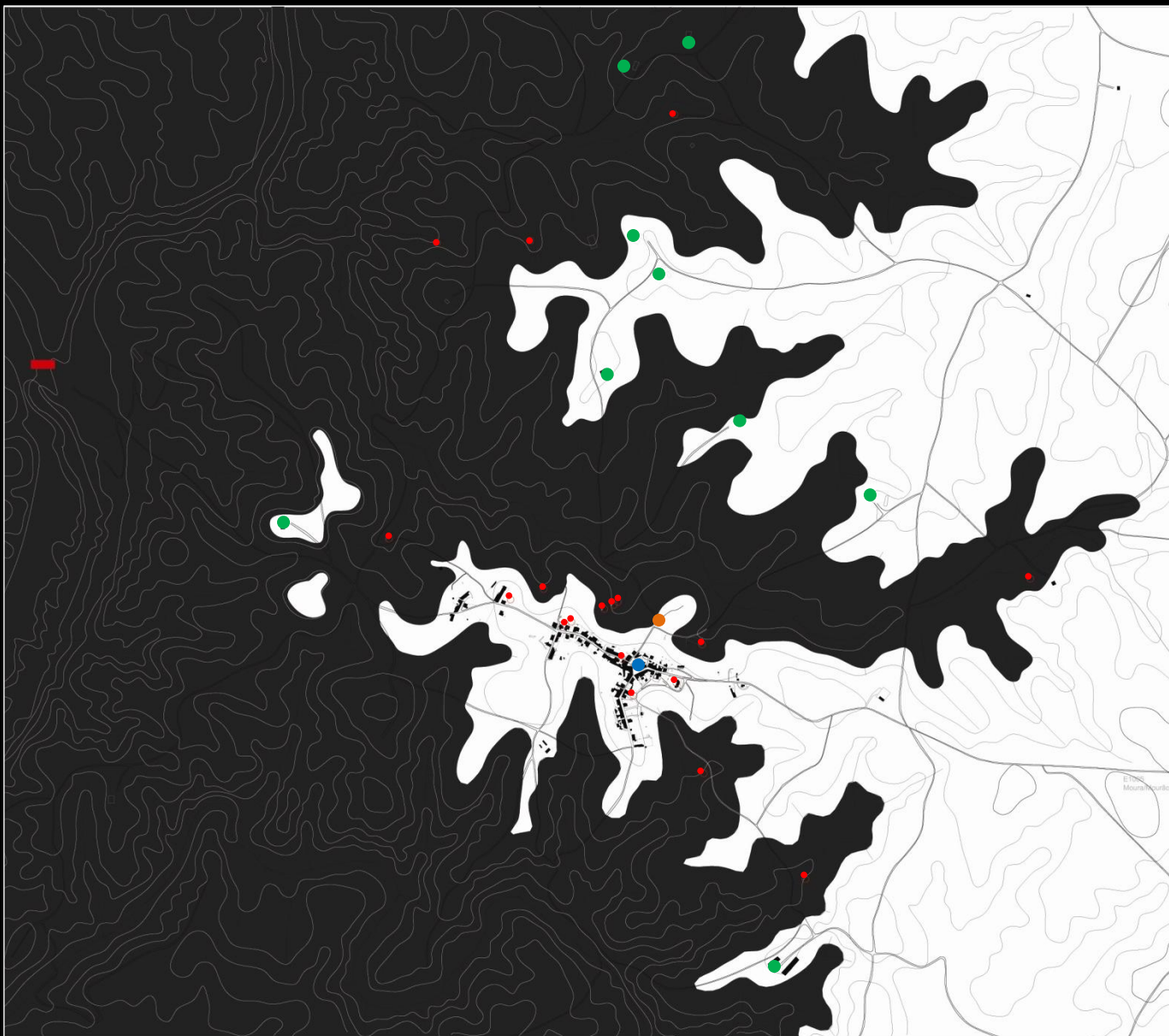
● montes

● cemitério

● igreja

0 100 500m





Elementos culturais, Pré-Alqueva, 1998.

■ moinho dos Meininhos

● estruturas hidráulicas

● montes

● cemitério

● igreja

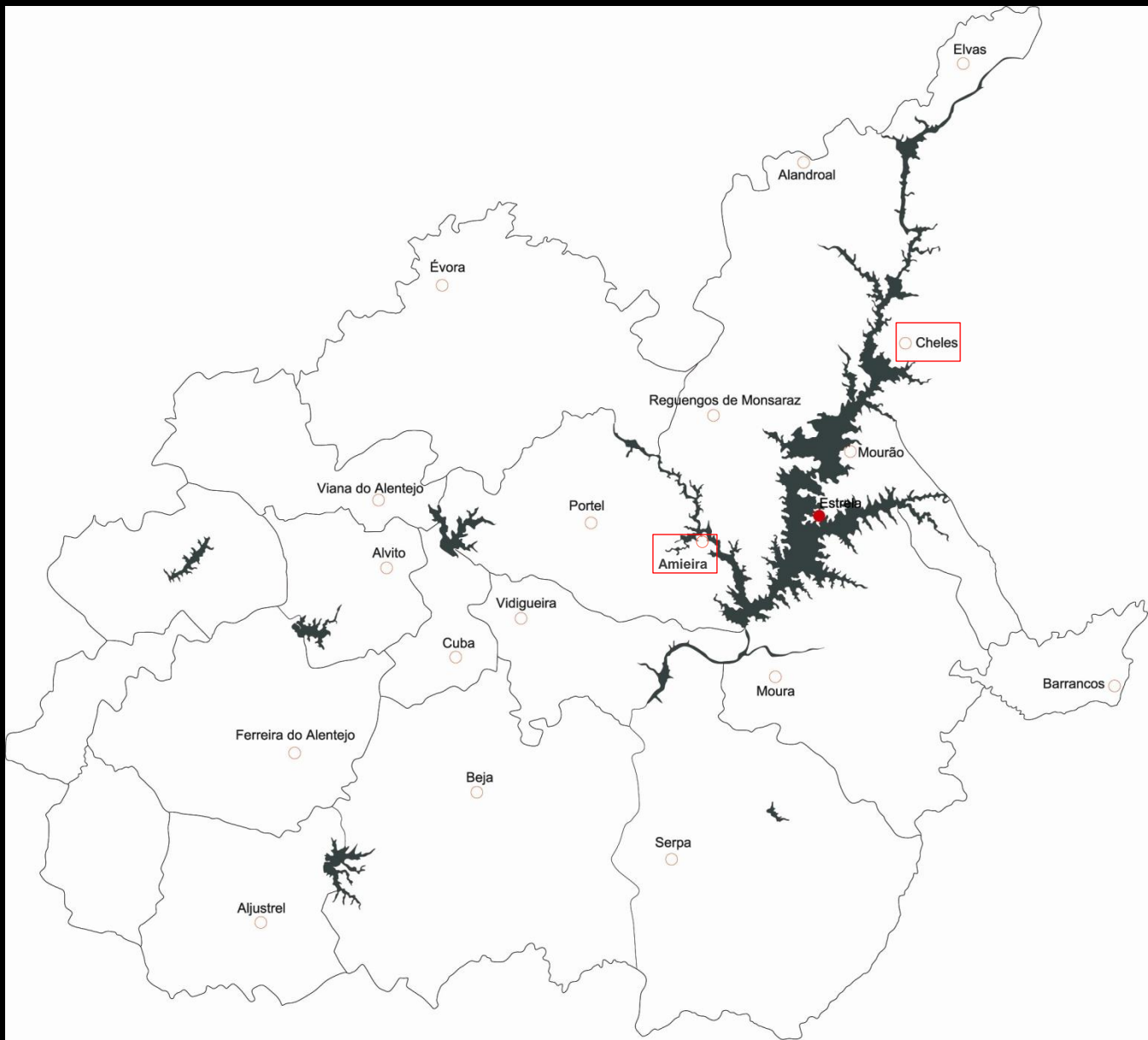
0 100 500m



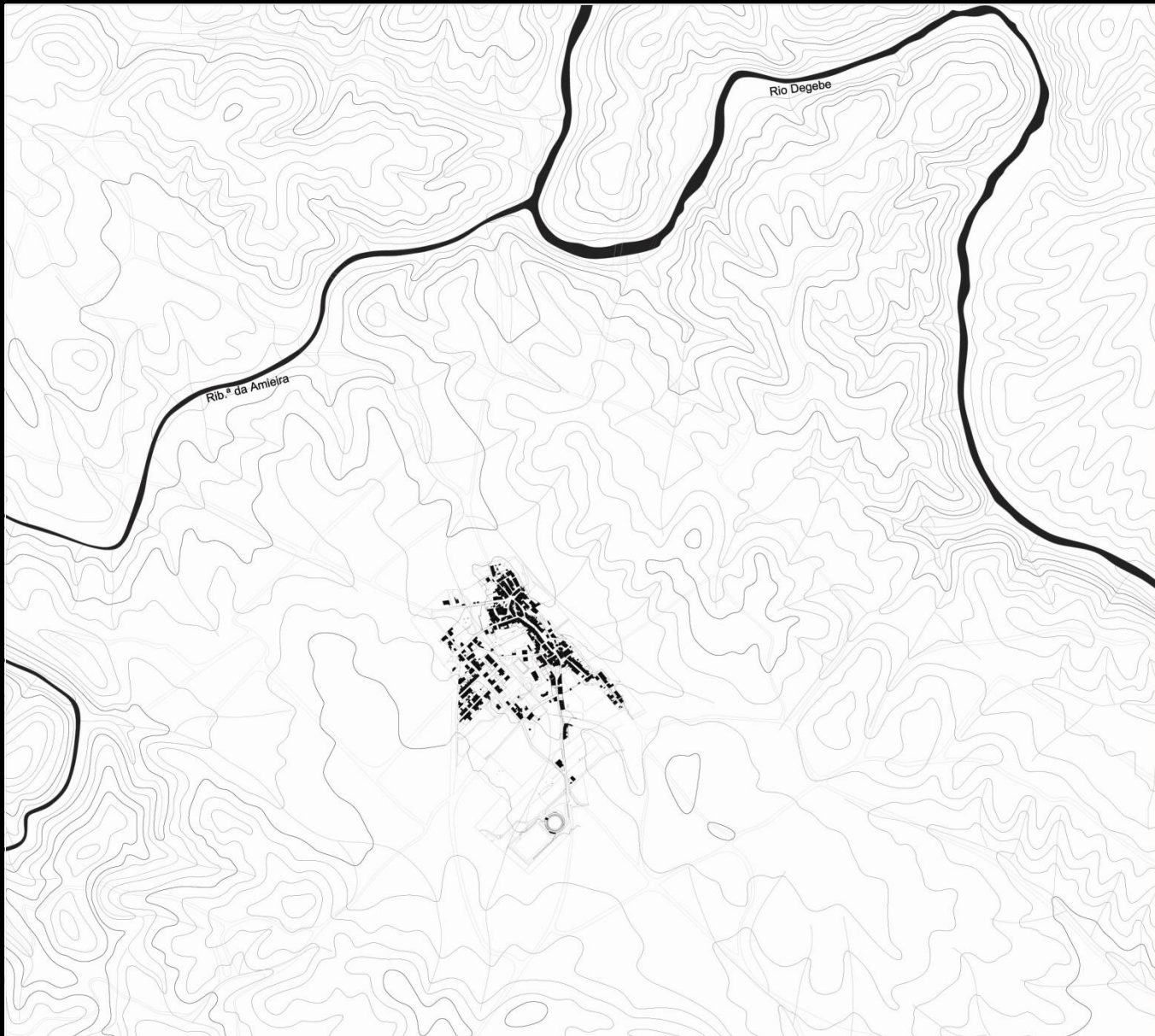


Intervenções Pós-Alqueva, 2009. 1 ancoradouro 2 cemitério 3 parque de merendas





Barragem de Alqueva



Amieira, Pré-Alqueva, 1998.





Amieira, Pós-Alqueva, 2009. 1 ancoradouro 2 marina

0 100 500m





Cheles, Pré-Alqueva, 1998.





Cheles, Pós-Alqueva, 2009.  ancoradouro e marina









■ margem de protecção à albufeira    1 parque de merenda/zona de estar    2 restaurante    3 ancoradouro





Estrela, Março de 2009, Úrsula Jacinto.



Estrela, Janeiro de 2010, Úrsula Jacinto.



Aldeia da Estrela, Março de 2009, Úrsula Jacinto.



Estrela, Janeiro de 2010, fotografia de Samuel Salgado.

