



# ESCOLA SECUNDÁRIA DE SEVERIM DE FARIA

## RESULTADOS DAS TURMAS DE 9º ANO 2010 / 2011

**2º Período**

### Língua Portuguesa

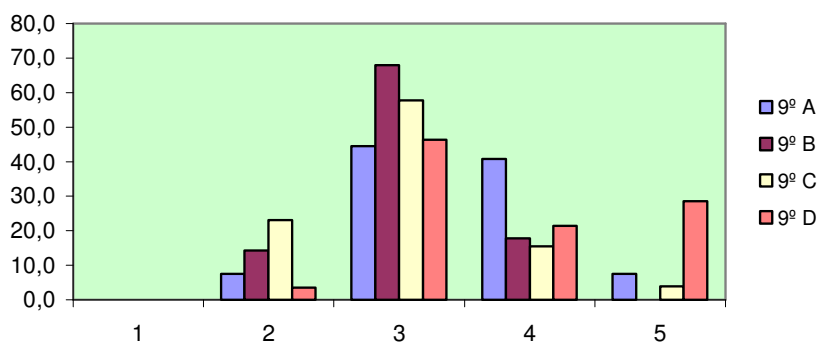
Nº de Alunos: 109

<b>Média</b>	3,32
--------------	------

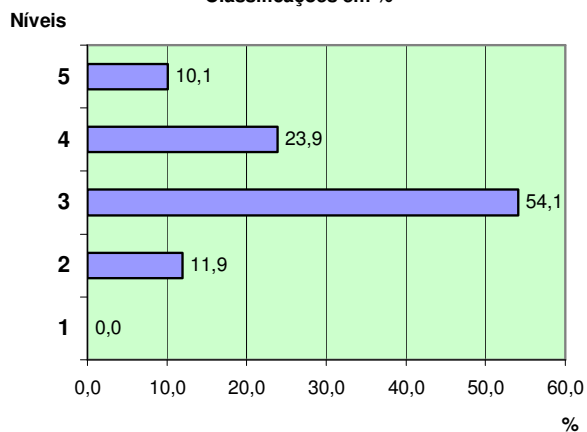
#### Percentagens por Turmas e por Níveis

		Turmas				Total
		A	B	C	D	
Níveis	1	0,0	0,0	0,0	0,0	0,0
	2	7,4	14,3	23,1	3,6	11,9
	3	44,4	67,9	57,7	46,4	54,1
	4	40,7	17,9	15,4	21,4	23,9
	5	7,4	0,0	3,8	28,6	10,1
Negativas		7,4	14,3	23,1	3,6	11,9
Positivas		92,6	85,7	76,9	96,4	88,1

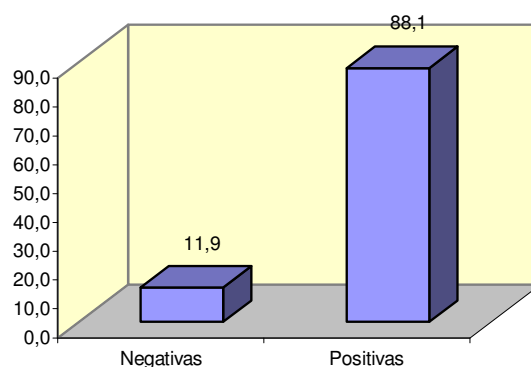
#### Níveis por Turma em %



#### Classificações em %



#### Percentagem de Positivas/Negativas



# Matemática

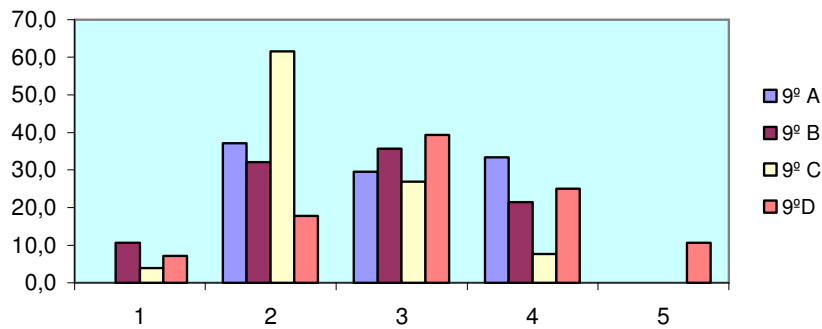
Nº de Alunos: 109

<b>Média</b>	2,80
--------------	------

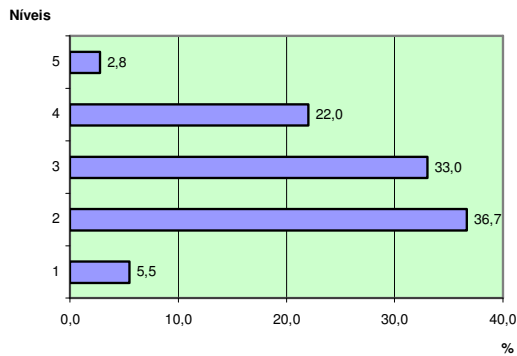
## Percentagens por Turmas e por Níveis

		Turmas				Total
		A	B	C	D	
Níveis	1	0,0	10,7	3,8	7,1	5,5
	2	37,0	32,1	61,5	17,9	36,7
	3	29,6	35,7	26,9	39,3	33,0
	4	33,3	21,4	7,7	25,0	22,0
	5	0,0	0,0	0,0	10,7	2,8
Negativas		37,0	42,9	65,4	25,0	42,2
Positivas		63,0	57,1	34,6	75,0	57,8

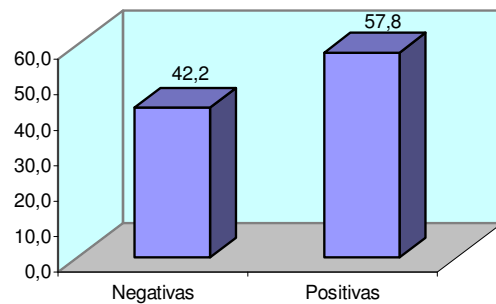
## Níveis por Turma em %



## Classificações em %



## Percentagem de Positivas/Negativas



# Inglês

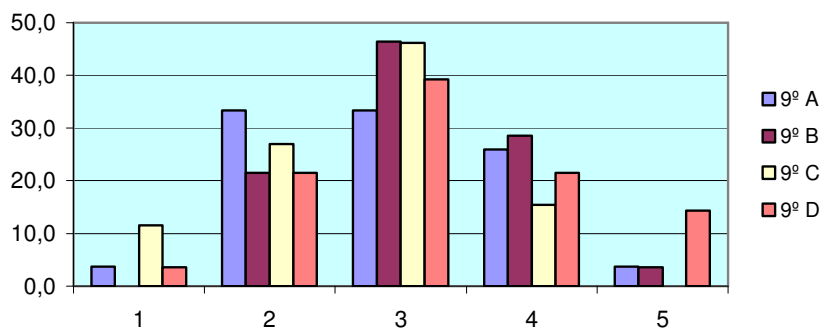
Nº de Alunos: 109

<b>Média</b>	2,99
--------------	------

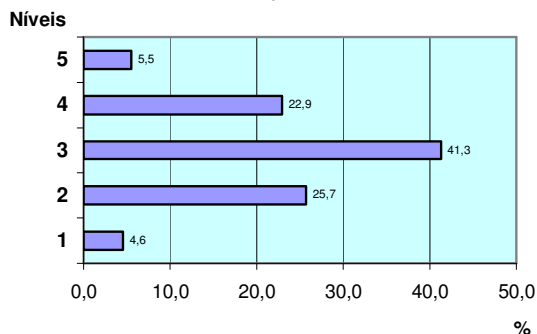
## Percentagens por Turmas e por Níveis

		Turmas				Total
		A	B	C	D	
Níveis	1	3,7	0,0	11,5	3,6	4,6
	2	33,3	21,4	26,9	21,4	25,7
	3	33,3	46,4	46,2	39,3	41,3
	4	25,9	28,6	15,4	21,4	22,9
	5	3,7	3,6	0,0	14,3	5,5
Negativas		37,0	21,4	38,5	25,0	30,3
Positivas		63,0	78,6	61,5	75,0	69,7

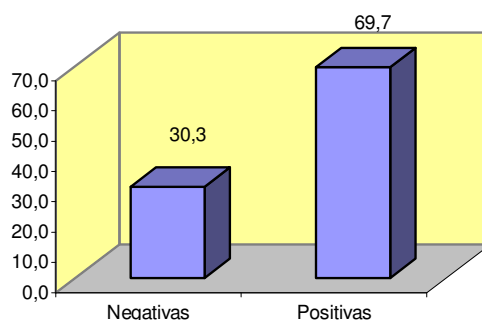
## Níveis por Turma em %



## Classificações em %



## Percentagem de Positivas/Negativas



# Francês

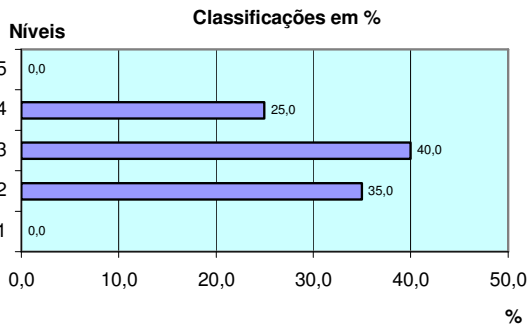
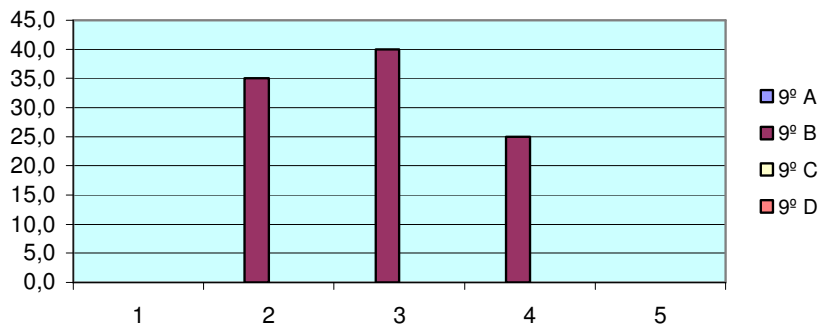
Nº de Alunos: 20

<b>Média</b>	2,90
--------------	------

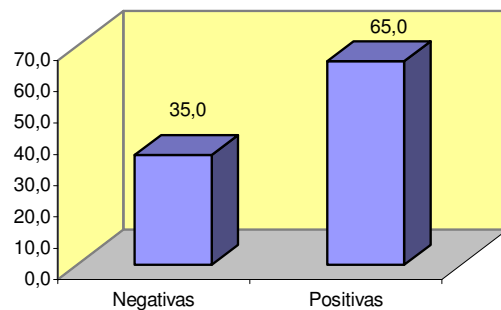
## Percentagens por Turmas e por Níveis

		Turmas				Total
		A	B	C	D	
Níveis	1		0,0			0,0
	2		35,0			35,0
	3		40,0			40,0
	4		25,0			25,0
	5		0,0			0,0
Negativas		0,0	35,0	0,0	0,0	35,0
Positivas		0,0	65,0	0,0	0,0	65,0

## Níveis por Turma em %



## Percentagem de Positivas/Negativas



# Geografia

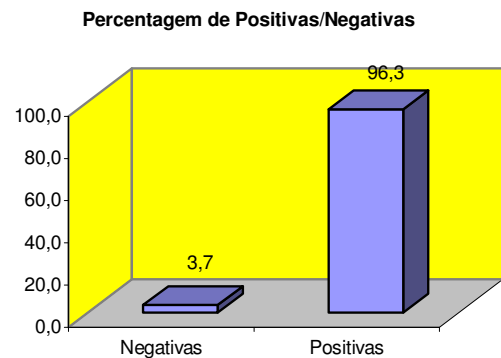
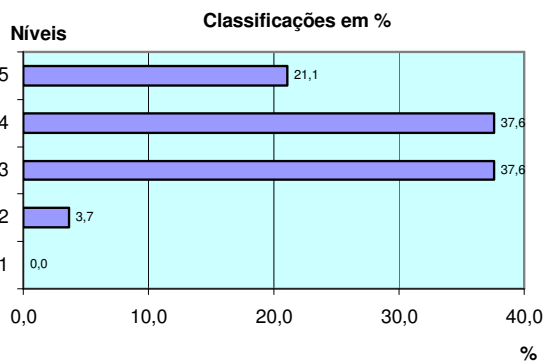
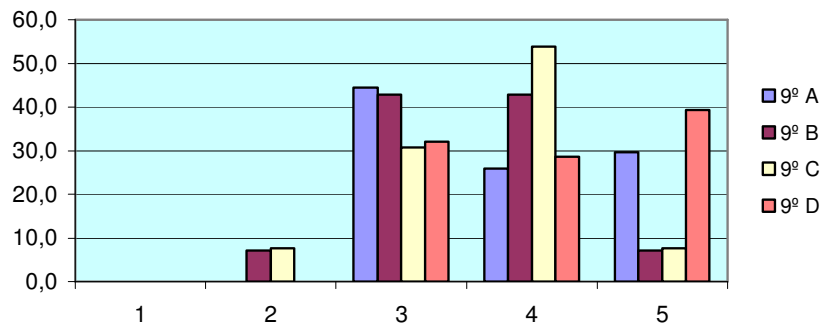
Nº de Alunos: 109

<b>Média</b>	3,76
--------------	------

## Percentagens por Turmas e por Níveis

		Turmas				Total
		A	B	C	D	
Níveis	1	0,0	0,0	0,0	0,0	0,0
	2	0,0	7,1	7,7	0,0	3,7
	3	44,4	42,9	30,8	32,1	37,6
	4	25,9	42,9	53,8	28,6	37,6
	5	29,6	7,1	7,7	39,3	21,1
	Negativas	0,0	7,1	7,7	0,0	3,7
Positivas	100,0	92,9	92,3	100,0	96,3	

## Níveis por Turma em %



# TIC

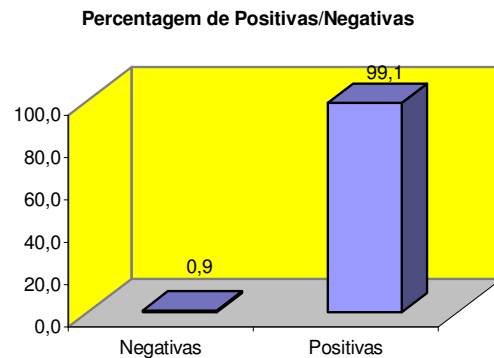
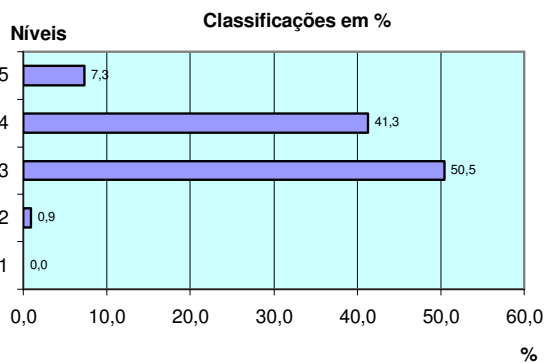
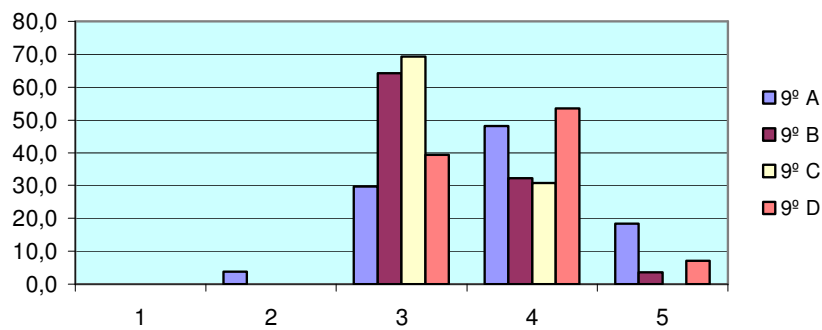
Nº de Alunos: 109

<b>Média</b>	3,55
--------------	------

## Percentagens por Turmas e por Níveis

		Turmas				Total
		A	B	C	D	
Níveis	1	0,0	0,0	0,0	0,0	0,0
	2	3,7	0,0	0,0	0,0	0,9
	3	29,6	64,3	69,2	39,3	50,5
	4	48,1	32,1	30,8	53,6	41,3
	5	18,5	3,6	0,0	7,1	7,3
	Negativas	3,7	0,0	0,0	0,0	0,9
Positivas	96,3	100,0	100,0	100,0	99,1	

## Níveis por Turma em %



# Educação Tecnológica

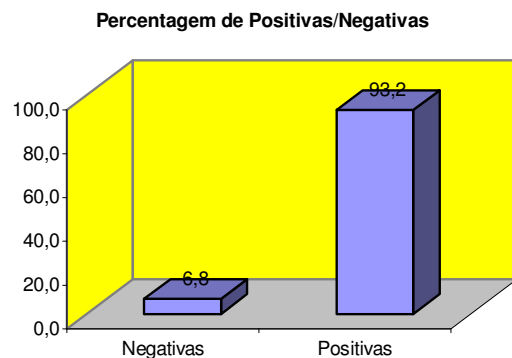
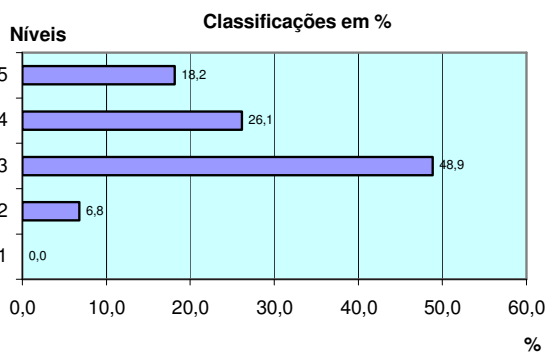
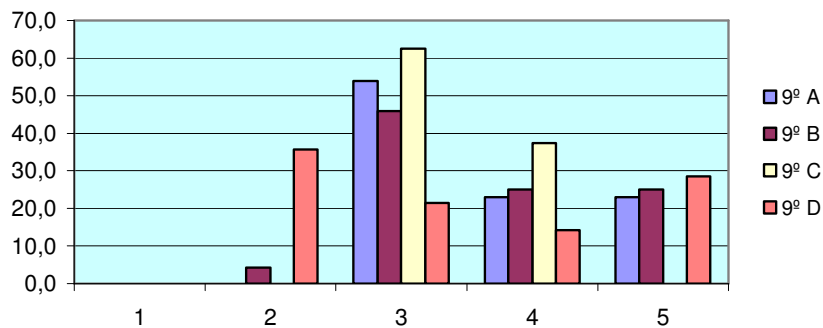
Nº de Alunos: 88

**Média** 3,56

## Percentagens por Turmas e por Níveis

		Turmas				Total
		A	B	C	D	
Níveis	1	0,0	0,0	0,0	0,0	0,0
	2	0,0	4,2	0,0	35,7	6,8
	3	53,8	45,8	62,5	21,4	48,9
	4	23,1	25,0	37,5	14,3	26,1
	5	23,1	25,0	0,0	28,6	18,2
Negativas		0,0	4,2	0,0	35,7	6,8
Positivas		100,0	95,8	100,0	64,3	93,2

## Níveis por Turma em %



# Ciências Naturais

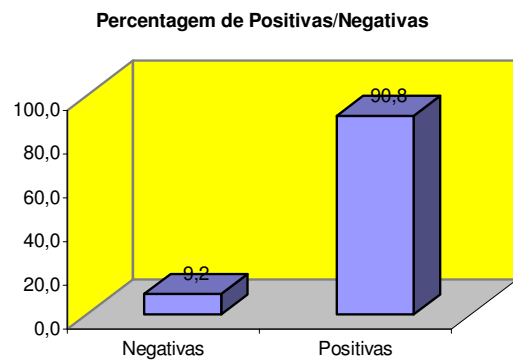
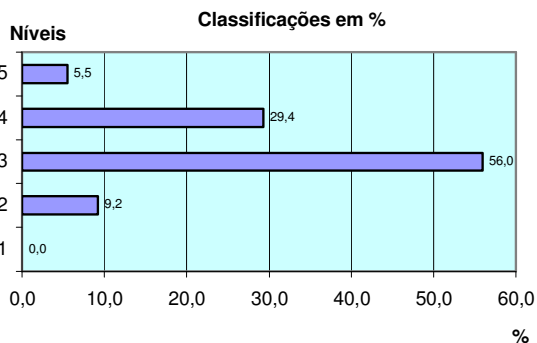
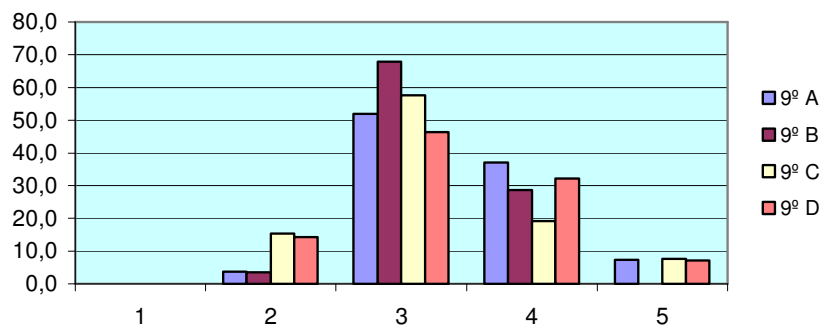
Nº de Alunos: 109

<b>Média</b>	3,31
--------------	------

## Percentagens por Turmas e por Níveis

		Turmas				Total
		A	B	C	D	
Níveis	1	0,0	0,0	0,0	0,0	0,0
	2	3,7	3,6	15,4	14,3	9,2
	3	51,9	67,9	57,7	46,4	56,0
	4	37,0	28,6	19,2	32,1	29,4
	5	7,4	0,0	7,7	7,1	5,5
	Negativas	3,7	3,6	15,4	14,3	9,2
Positivas	96,3	96,4	84,6	85,7	90,8	

## Níveis por Turma em %





# História

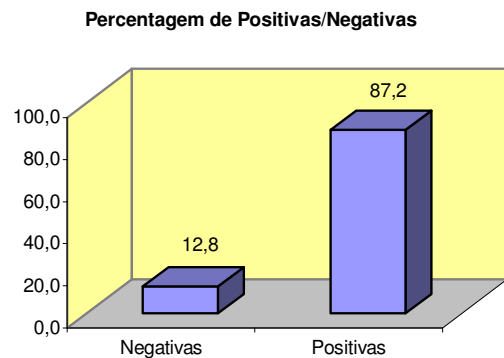
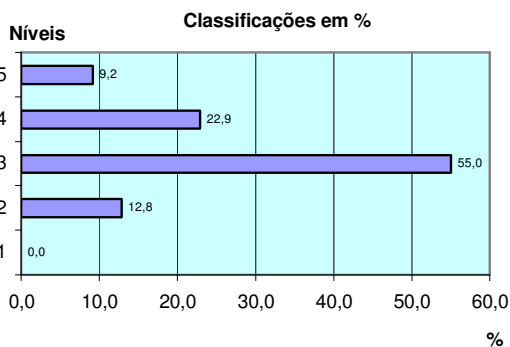
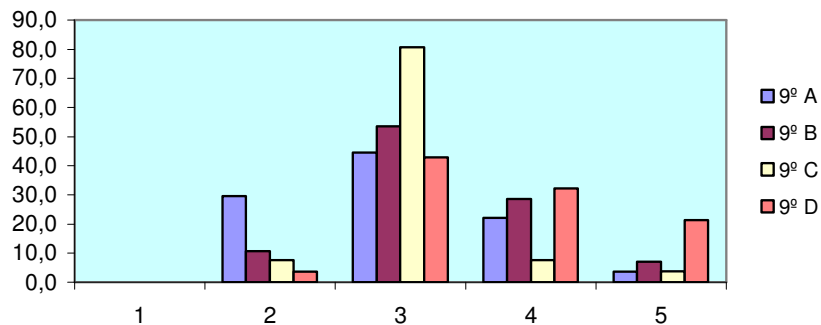
Nº de Alunos: 109

<b>Média</b>	3,28
--------------	------

## Percentagens por Turmas e por Níveis

		Turmas				Total
		A	B	C	D	
Níveis	1	0,0	0,0	0,0	0,0	0,0
	2	29,6	10,7	7,7	3,6	12,8
	3	44,4	53,6	80,8	42,9	55,0
	4	22,2	28,6	7,7	32,1	22,9
	5	3,7	7,1	3,8	21,4	9,2
Negativas		29,6	10,7	7,7	3,6	12,8
Positivas		70,4	89,3	92,3	96,4	87,2

### Níveis por Turma em %



# Educação Visual

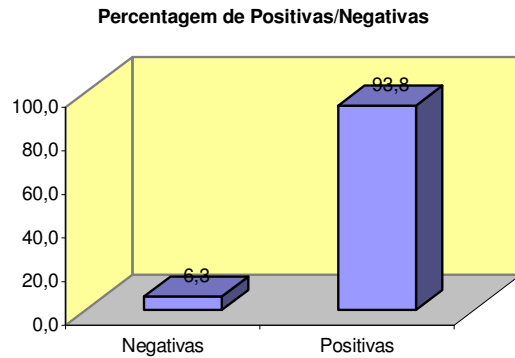
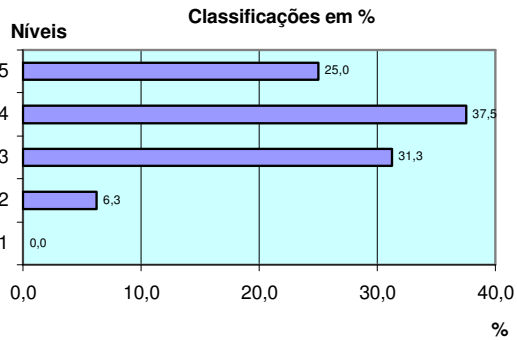
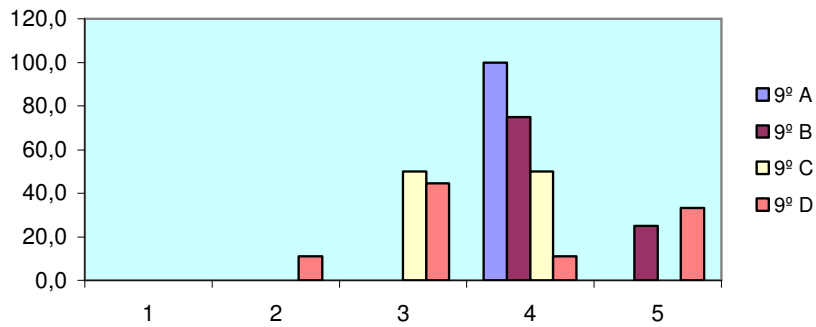
Nº de Alunos: 16

<b>Média</b>	3,81
--------------	------

## Percentagens por Turmas e por Níveis

		Turmas				Total
		A	B	C	D	
Níveis	1	0,0	0,0	0,0	0,0	0,0
	2	0,0	0,0	0,0	11,1	6,3
	3	0,0	0,0	50,0	44,4	31,3
	4	100,0	75,0	50,0	11,1	37,5
	5	0,0	25,0	0,0	33,3	25,0
Negativas		0,0	0,0	0,0	11,1	6,3
Positivas		100,0	100,0	100,0	88,9	93,8

## Níveis por Turma em %



# Educação Física

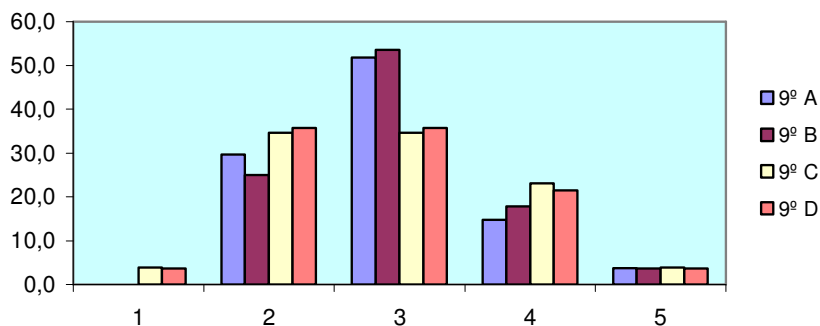
Nº de Alunos: 109

<b>Média</b>	2,92
--------------	------

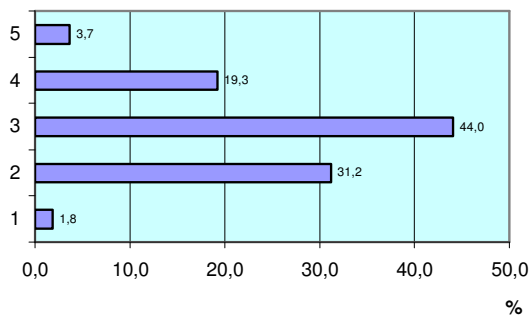
## Percentagens por Turmas e por Níveis

		Turmas				Total
		A	B	C	D	
Níveis	1	0,0	0,0	3,8	3,6	1,8
	2	29,6	25,0	34,6	35,7	31,2
	3	51,9	53,6	34,6	35,7	44,0
	4	14,8	17,9	23,1	21,4	19,3
	5	3,7	3,6	3,8	3,6	3,7
Negativas		29,6	25,0	38,5	39,3	33,0
Positivas		70,4	75,0	61,5	60,7	67,0

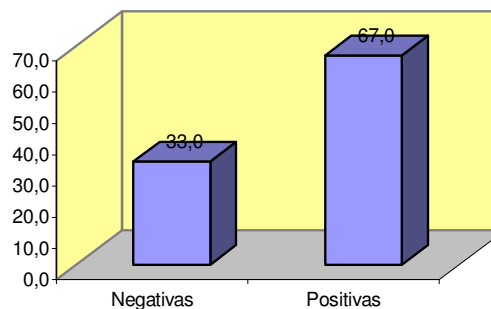
### Níveis por Turma em %



### Níveis Classificações em %



### Percentagem de Positivas/Negativas



# Ciências Físico-Químicas

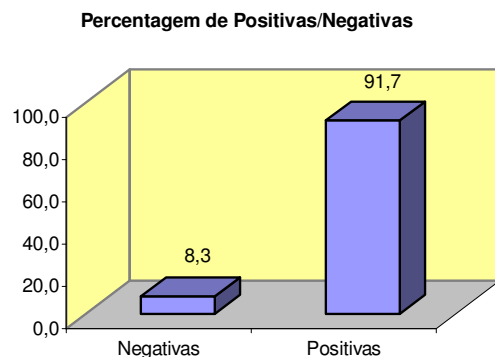
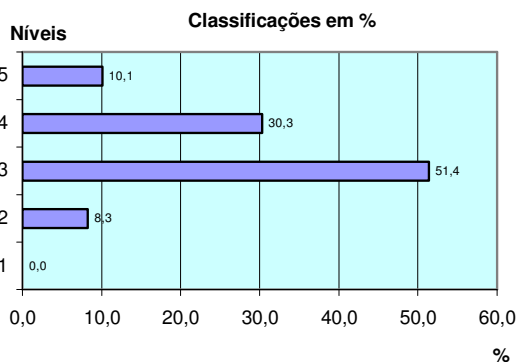
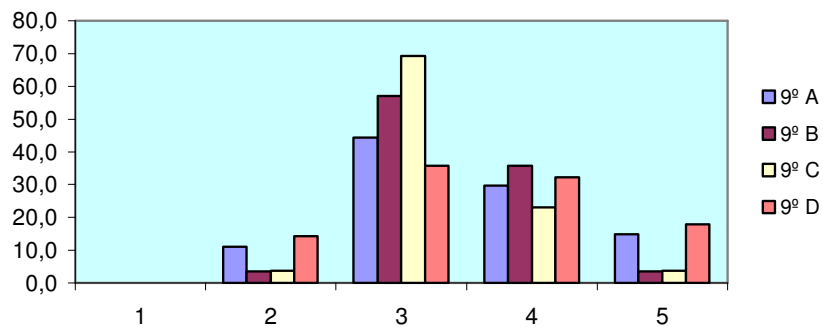
Nº de Alunos: 109

<b>Média</b>	3,42
--------------	------

## Percentagens por Turmas e por Níveis

		Turmas				Total
		A	B	C	D	
Níveis	1	0,0	0,0	0,0	0,0	0,0
	2	11,1	3,6	3,8	14,3	8,3
	3	44,4	57,1	69,2	35,7	51,4
	4	29,6	35,7	23,1	32,1	30,3
	5	14,8	3,6	3,8	17,9	10,1
	Negativas	11,1	3,6	3,8	14,3	8,3
Positivas	88,9	96,4	96,2	85,7	91,7	

## Níveis por Turma em %



# Espanhol

Nº de Alunos: 89

<b>Média</b>	2,97
--------------	------

## Percentagens por Turmas e por Níveis

		Turmas				Total
		A	B	C	D	
Níveis	1	0,0	0,0	0,0	0,0	0,0
	2	25,9	12,5	50,0	28,6	32,6
	3	44,4	62,5	42,3	32,1	41,6
	4	29,6	25,0	7,7	28,6	22,5
	5	0,0	0,0	0,0	10,7	3,4
Negativas		25,9	12,5	50,0	28,6	32,6
Positivas		74,1	87,5	50,0	71,4	67,4

## Níveis por Turma em %

