

OSTEOLOGIA HUMANA

LIVRO PARA COLORIR E APRENDER

ANA CURTO



Este livro pertence a:

Futuro especialista em osteologia



IMPRESA
UNIVERSIDADE DE ÉVORA

Ficha Técnica

Título: Osteologia humana. Livro para colorir e aprender

Autora: Ana Curto

© A autora

Editor: Imprensa da Universidade de Évora

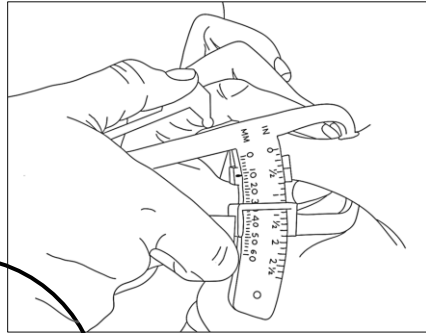
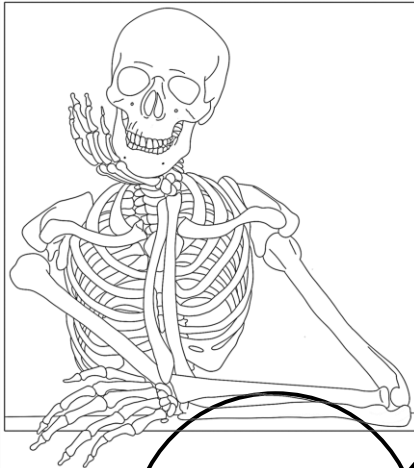
Coleção: Plural

Paginação: Divisão de Comunicação da Universidade de Évora

ISBN: 978-972-778-306-9

Évora, 2023

O QUE É A ANTROPOLOGIA BIOLÓGICA?



Antropologia Médica

Osteologia Humana

Primatologia

Antropologia Biológica



Evolução Humana

Antropologia Forense



OSTEOLOGIA HUMANA

A Antropologia Biológica tem várias áreas de estudo, uma delas é a osteologia humana. Esta área estuda esqueletos anatomicamente modernos (*Homo sapiens*) provenientes de escavações arqueológicas e tem como objetivo reconstruir a vida de populações do passado (sexo, idade à morte, saúde e doenças, atividade física, dieta e mobilidade).



CAMPO



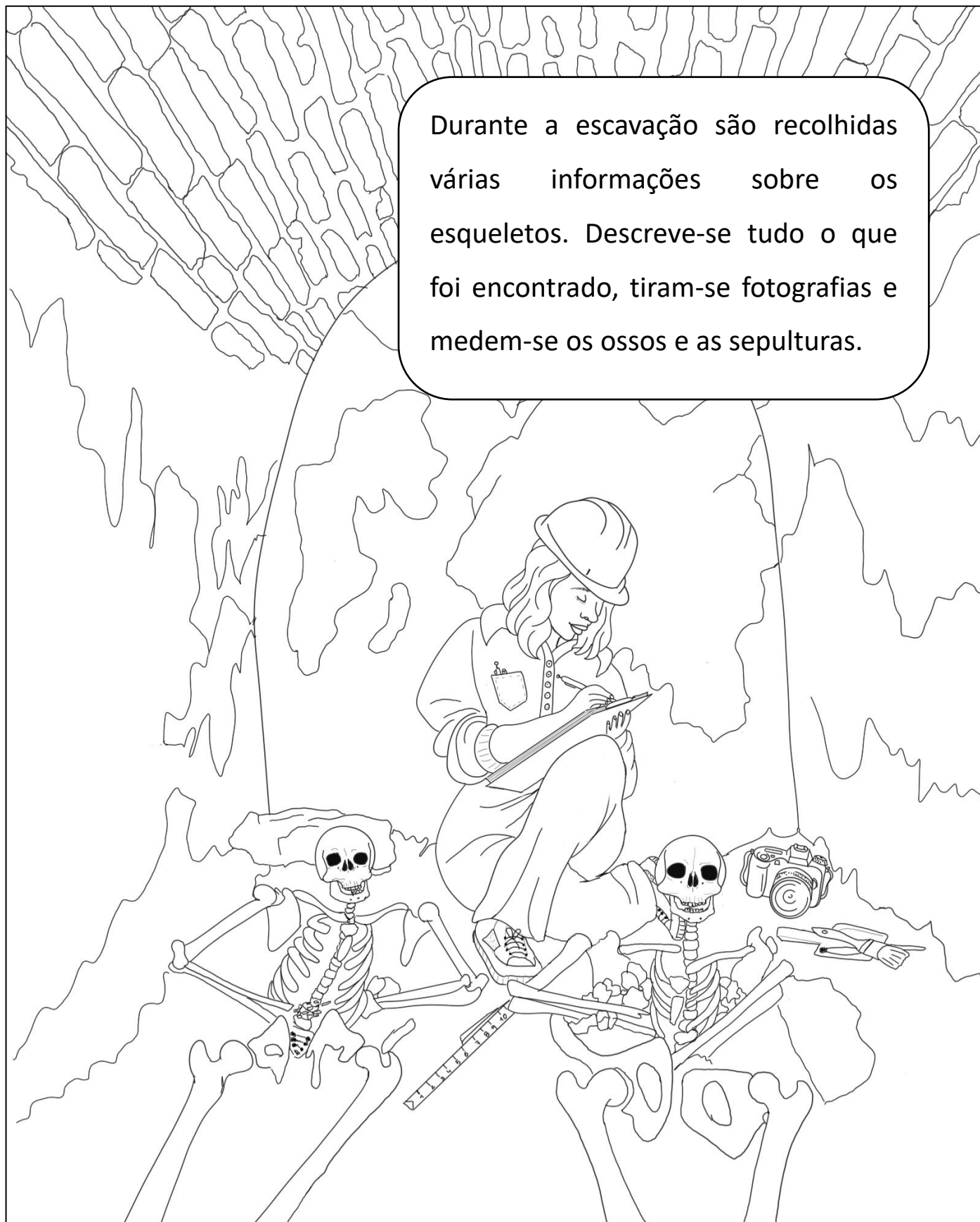
Os antropólogos trabalham em escavações arqueológicas sempre que são encontrados ossos humanos.



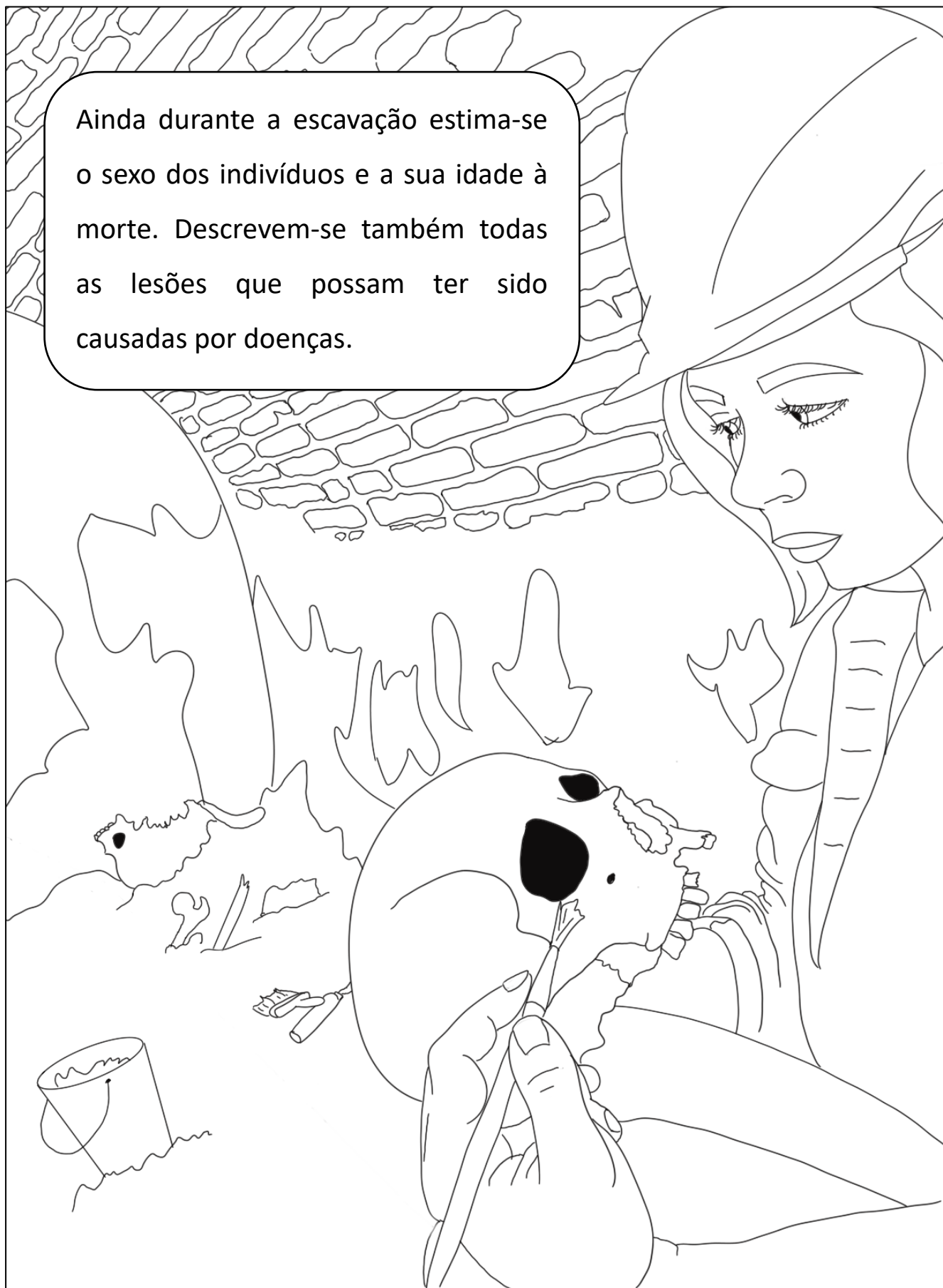
Os ossos recuperados nas escavações são depois estudados em maior detalhe no laboratório.

LABORATÓRIO

Durante a escavação são recolhidas várias informações sobre os esqueletos. Descreve-se tudo o que foi encontrado, tiram-se fotografias e medem-se os ossos e as sepulturas.



Ainda durante a escavação estima-se o sexo dos indivíduos e a sua idade à morte. Descrevem-se também todas as lesões que possam ter sido causadas por doenças.

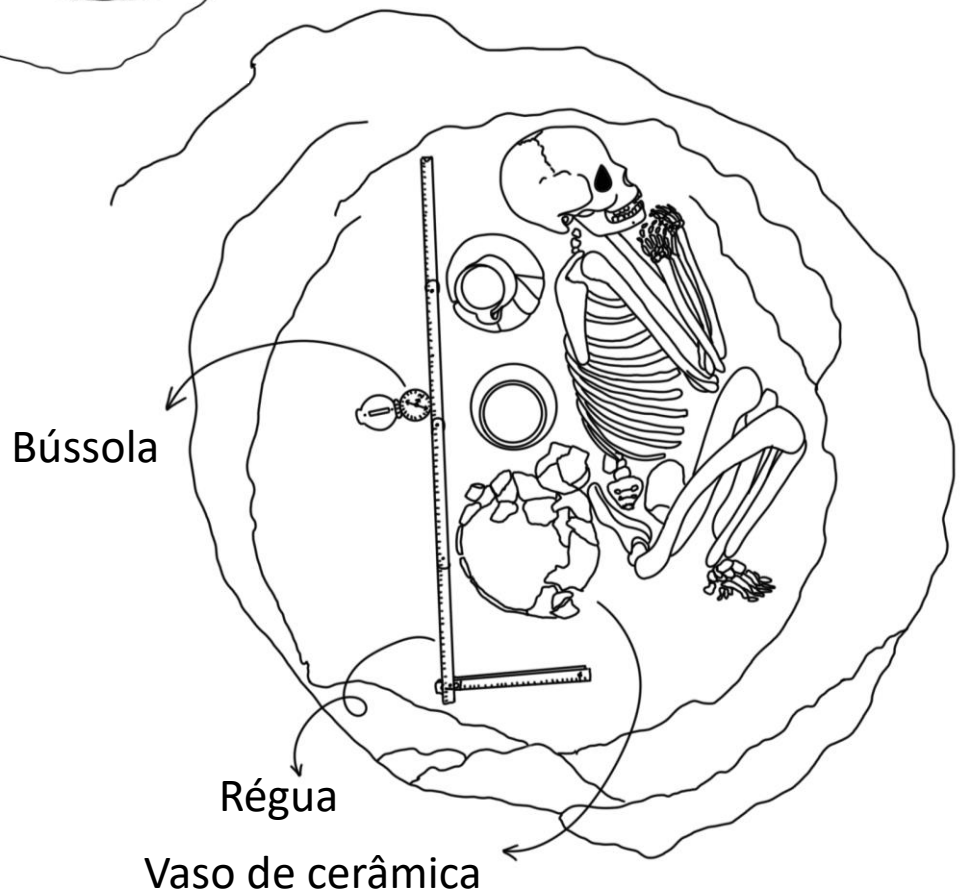


SABIAS QUE...?

Ao longo da história, os diferentes povos sepultavam os seus mortos de várias formas.



Na **pré-história** eram muitas vezes sepultados em posição fetal e com objetos (taças, jóias, punhais...) e ossos de outros animais.



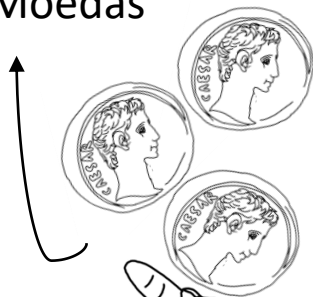
SABIAS QUE...?

Os **romanos** trataram os seus mortos de formas diferentes ao longo do tempo. Os seus esqueletos por vezes são encontrados cremados restando apenas cinzas. Outras vezes são encontrados deitados de costas e muitas vezes com objetos como lucernas, moedas, brincos, anéis e recipientes de cerâmica ou de vidro.

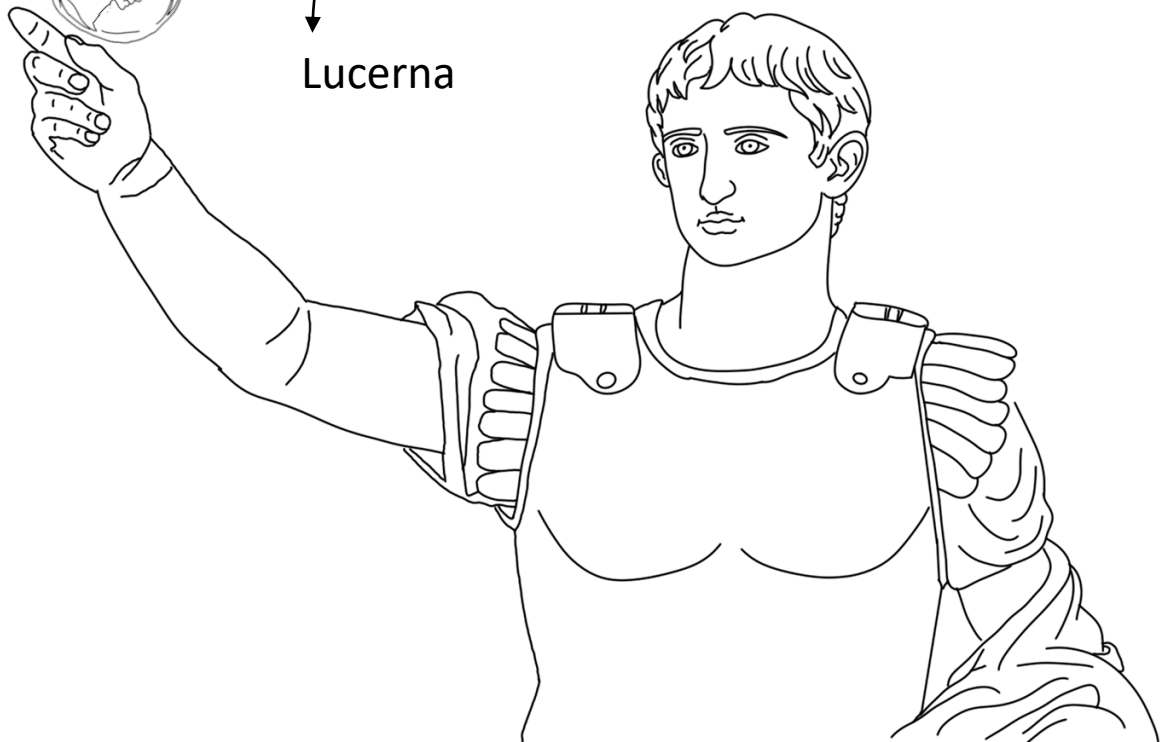


Ânfora

Moedas



Lucerna



SABIAS QUE...?



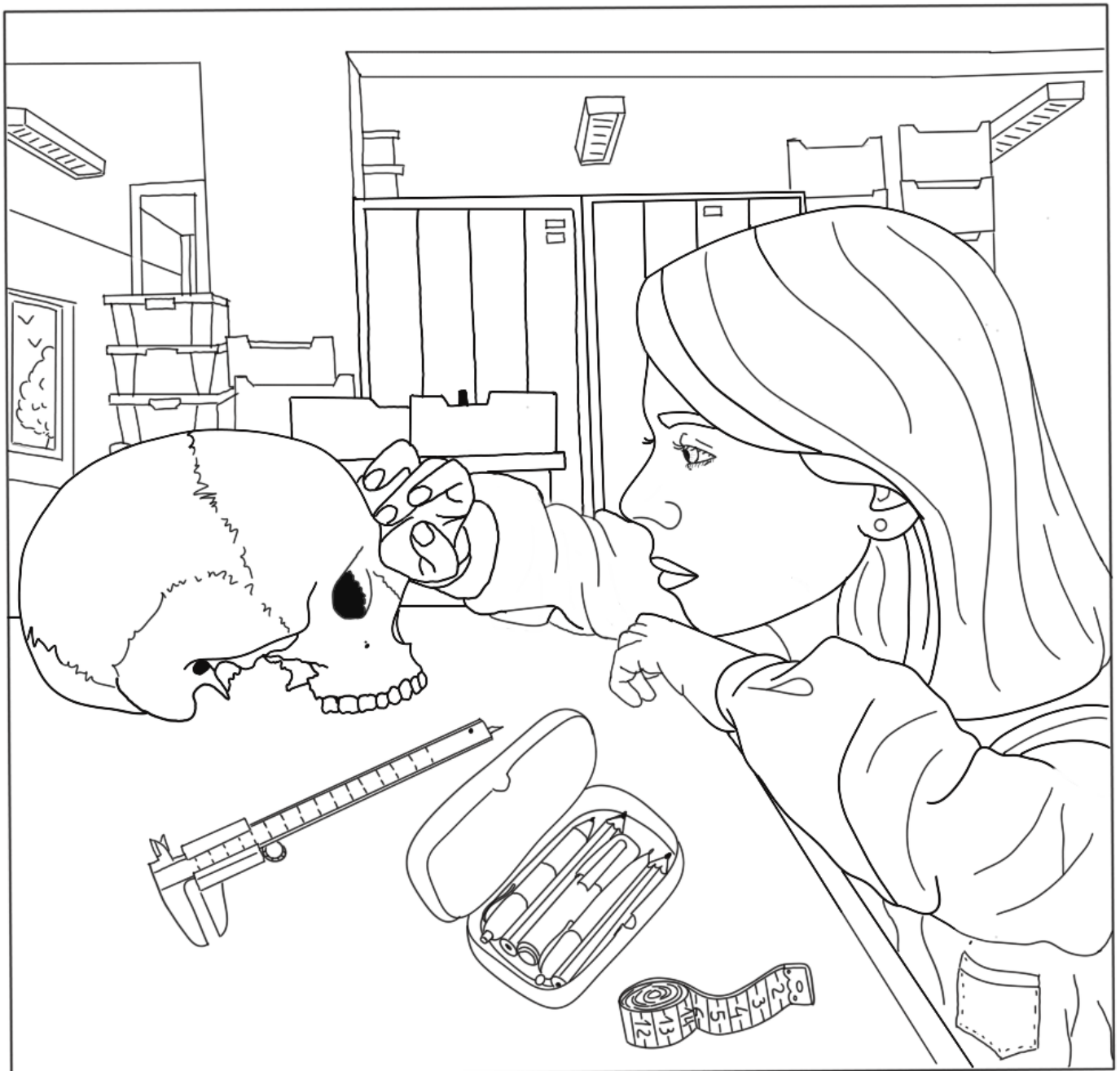
Os esqueletos dos **islâmicos** são encontrados fora das muralhas das cidades, deitados de lado, virados para Meca e não têm objetos arqueológicos nas sepulturas.

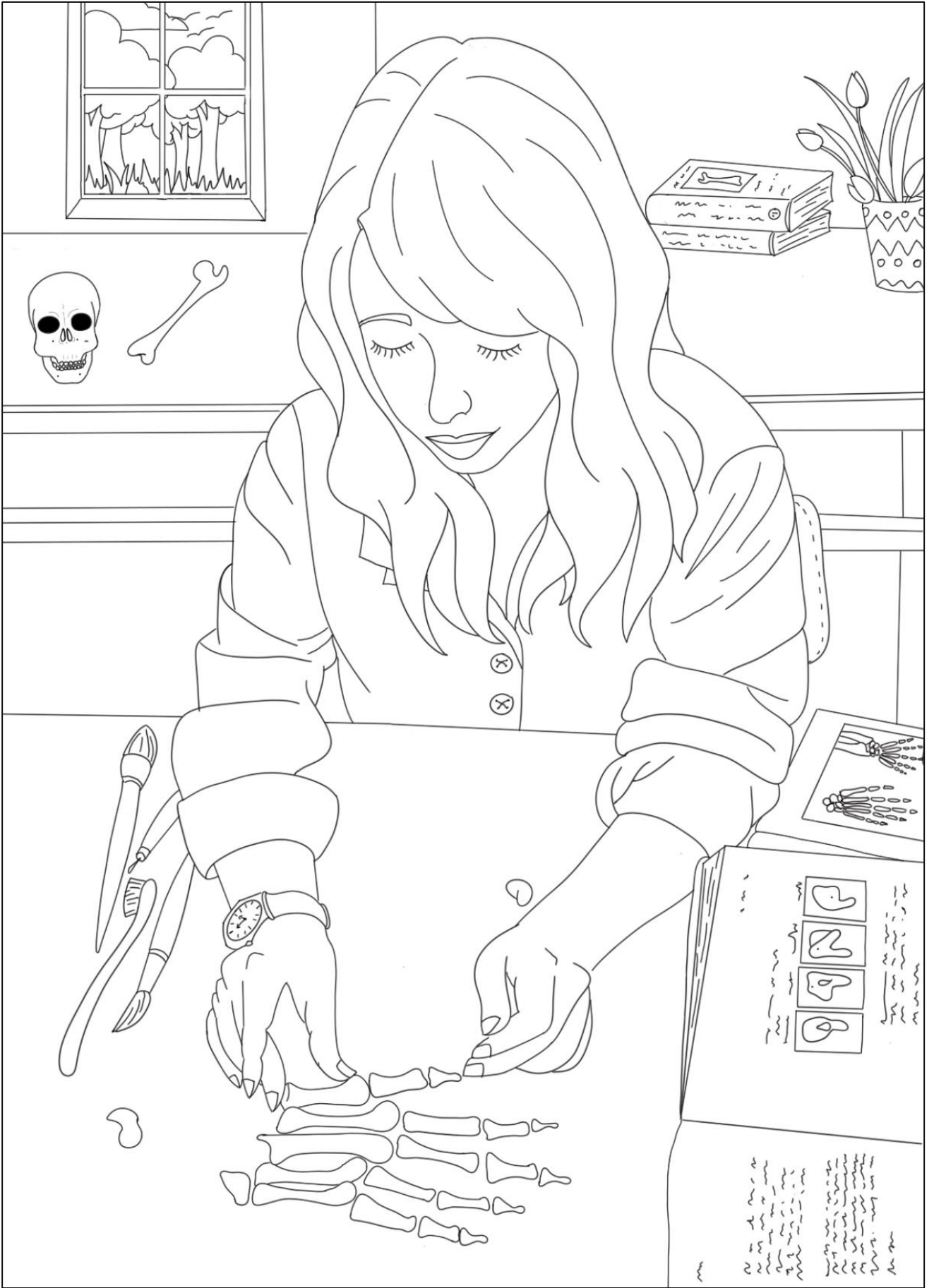
Os esqueletos dos **cristãos** também não têm objetos arqueológicos mas são encontrados deitados de costas, dentro ou em volta das igrejas.



NO LABORATÓRIO

Depois de serem escavados, os esqueletos são limpos e estudados com mais promenor. Confirma-se o sexo e a idade à morte estimados durante a escavação e analisa-se cada osso e cada dente detalhadamente.

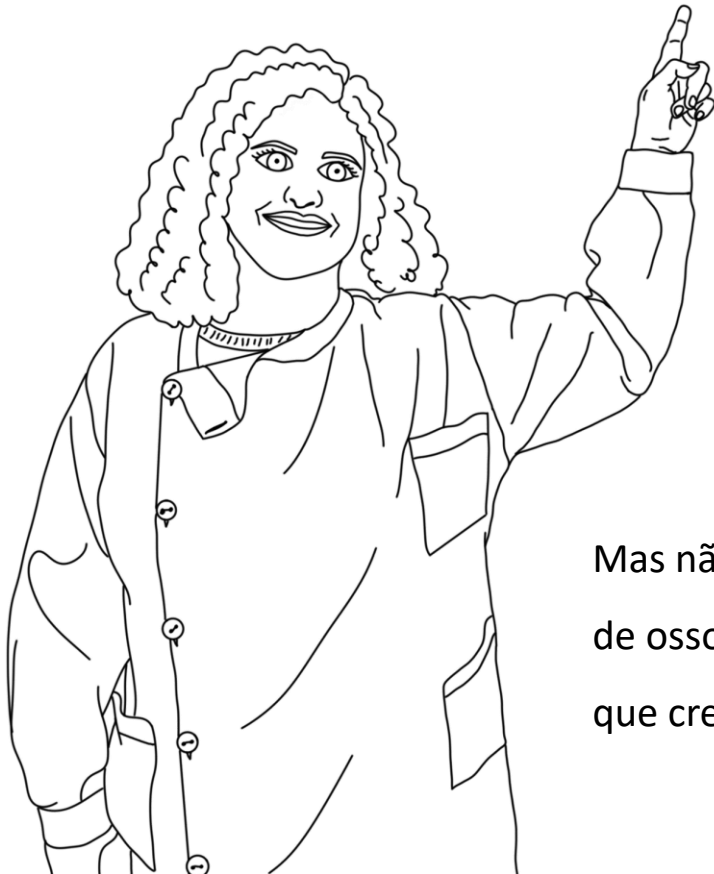
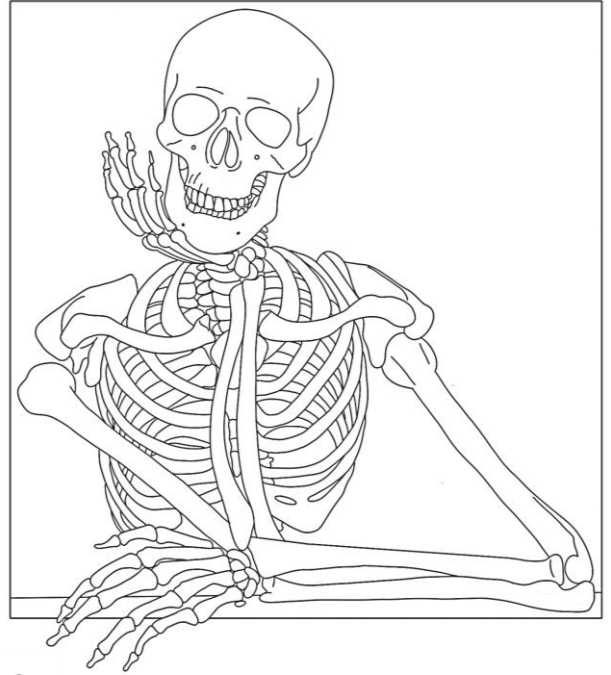




SABIAS QUE...?

Um esqueleto humano tem 206 ossos:

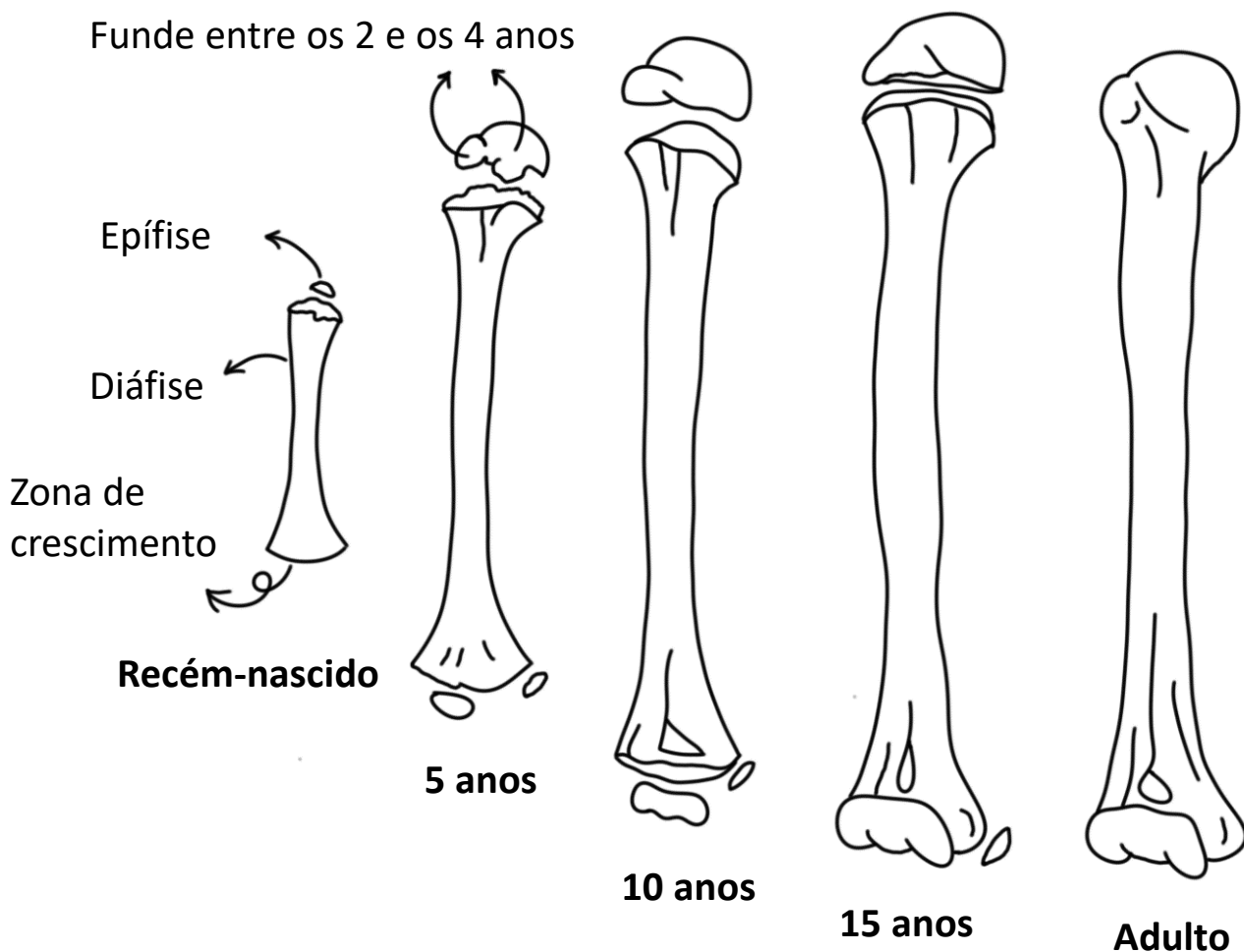
- 22 ossos no crânio
- 33 vértebras
- 12 pares de costelas
- 1 esterno
- 5 ossos em cada braço
- 27 ossos em cada mão
- 5 ossos em cada perna e
- 26 ossos em cada pé



Mas não é sempre assim. O número de ossos que temos varia à medida que crescemos até sermos adultos.

O NOSSO ESQUELETO A CRESCER

Funde entre os 2 e os 4 anos



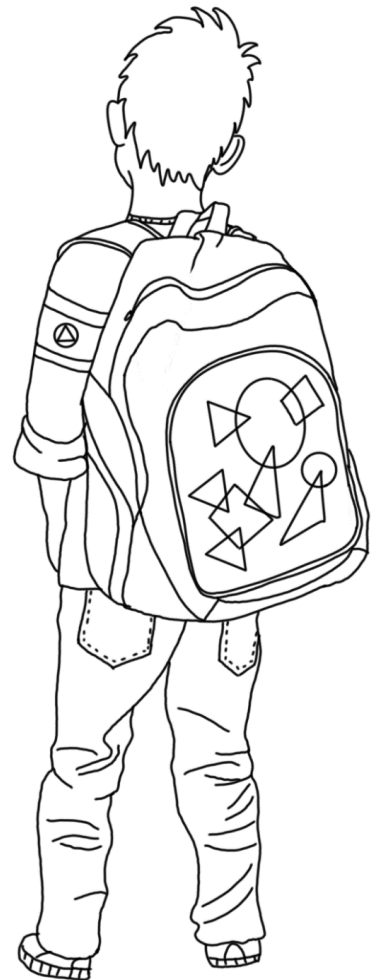
À medida que crescemos as diferentes peças de cada osso vão aparecendo e juntam-se até formar um só osso. É por isso que as crianças têm mais ossos que os adultos. Quando as peças se juntam todas paramos de crescer.

SABIAS QUE...?

Um recém-nascido tem cerca de 300 ossos. Quase 100 ossos a mais do que um adulto.



O número de ossos que temos vai variando à medida que crescemos. Como sabemos a que idades as diferentes peças vão aparecendo e se juntando, conseguimos estimar a idade através dos ossos.



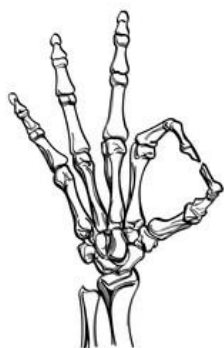
O QUE ACONTECE AOS DENTES DE LEITE?



Não te esqueças de lavar bem os teus!

Sabias que uma criança com 4 anos já tem a dentição definitiva? Estes dentes estão escondidos dentro dos ossos da mandíbula e do maxilar. À medida que os dentes definitivos vão crescendo empurram os dentes de leite que acabam por cair.





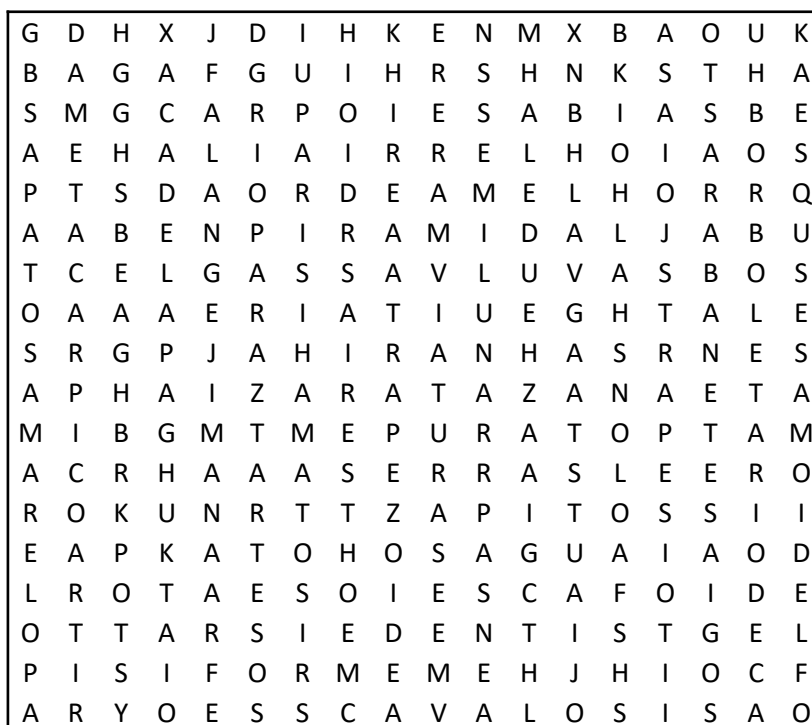
QUANTOS OSSOS CABEM NUMA MÃO?

Sabias que uma mão tem 27 ossos?

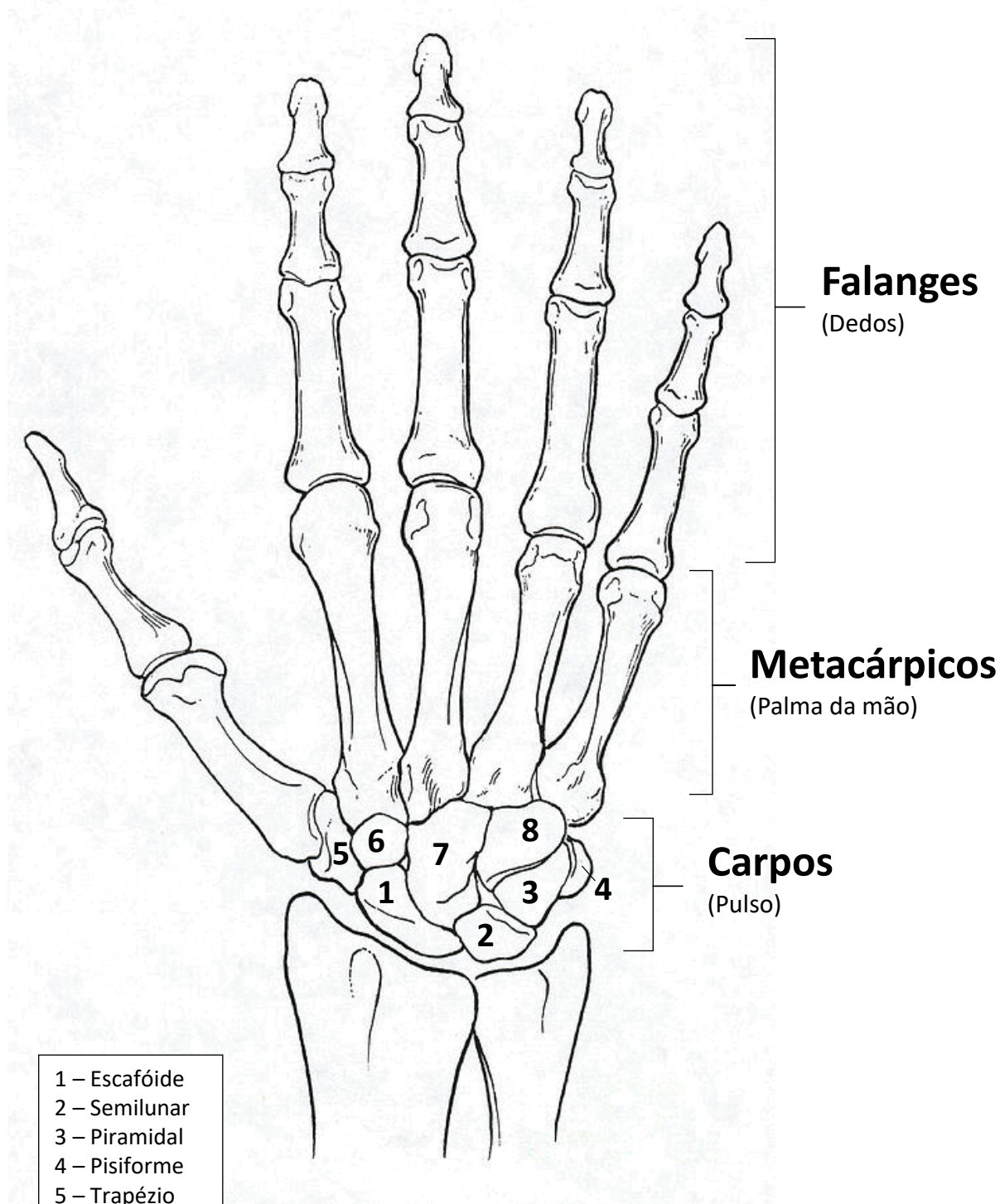
- **8 carpos** no pulso (Escafóide, Semilunar, Piramidal, Pisiforme, Trapézio, Trapezóide, Capitato & Hamato);
- **5 metacárpicos** na palma da mão, 1 para cada dedo;
- **14 falanges** nos dedos, cada dedo tem 3 falanges exceto o polegar que só tem 2.

Além destes 27 ossos, existem 2 ossos **sesamóides**, na "palma" da mão, na base no polegar. A base dos restantes dedos também pode ter mais sesamóides.

Encontra o nome de 12 ossos da mão na sopa de letras:



QUANTOS OSSOS CABEM NUMA MÃO?



- 1 – Escafóide
- 2 – Semilunar
- 3 – Piramidal
- 4 – Pisiforme
- 5 – Trapézio
- 6 – Trapezóide
- 7 – Capitato
- 8 – Hamato

Desenha a forma da mão e pinta como preferires.



QUANTOS OSSOS TEM UM PÉ?

Sabias que um pé tem 26 ossos?

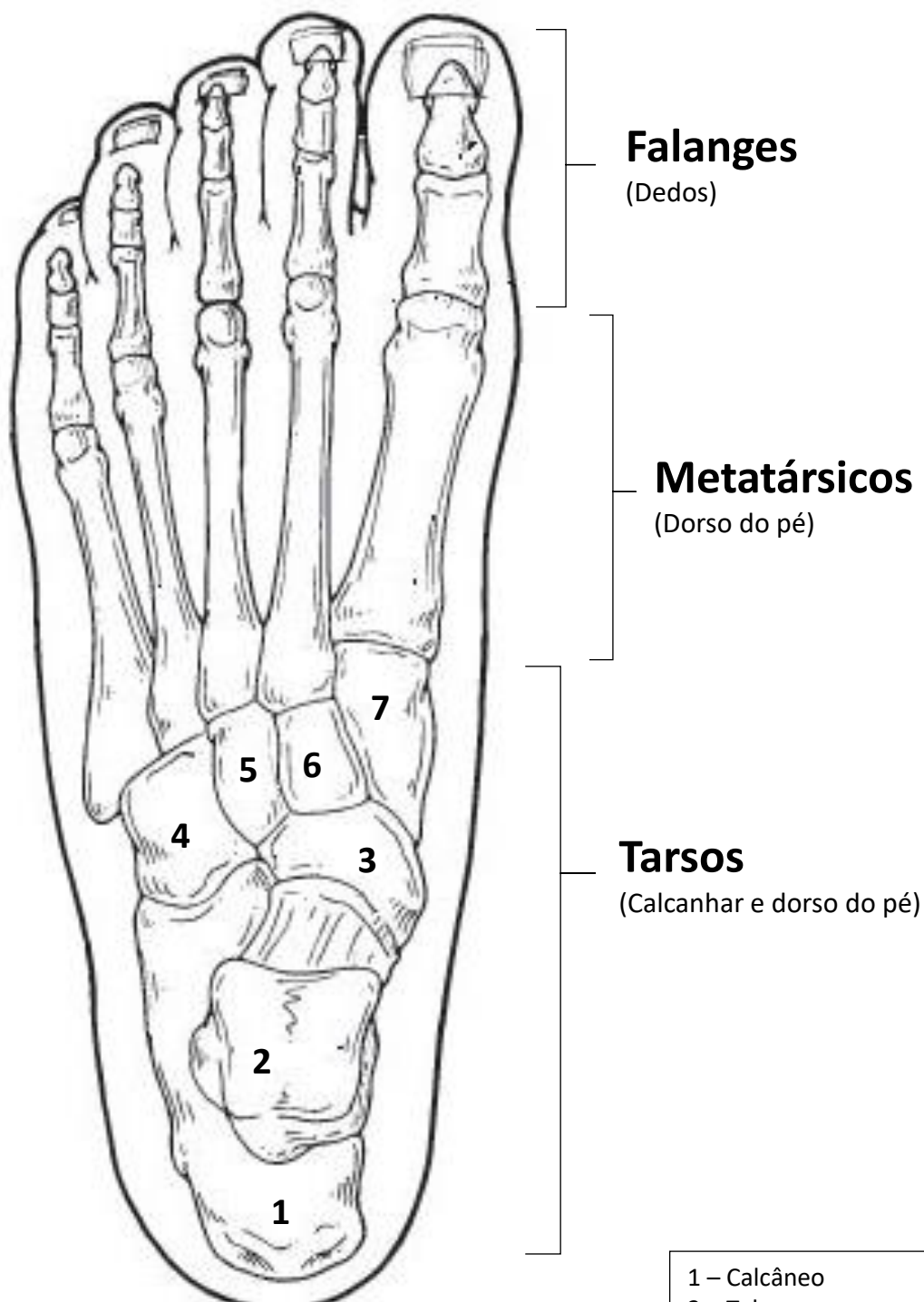
- **7 tarsos** na planta do pé e tornozelo (Calcâneo, Talus, Navicular, Cubóide, Cuneiforme lateral, Cuneiforme intermédio & Cuneiforme medial);
- **5 metatársicos** na planta do pé, 1 para cada dedo;
- **14 falanges** nos dedos, cada dedo tem 3 falanges exceto o dedo grande que só tem 2.

Além destes 26 ossos, existem 2 ossos **sesamóides**, na planta do pé, na base do dedo grande. Outras zonas do pé podem também ter mais sesamóides.

Encontra o nome de 9 ossos do pé na sopa de letras:



QUANTOS OSSOS TEM UM PÉ?



Pinta cada tipo de osso da mesma cor.

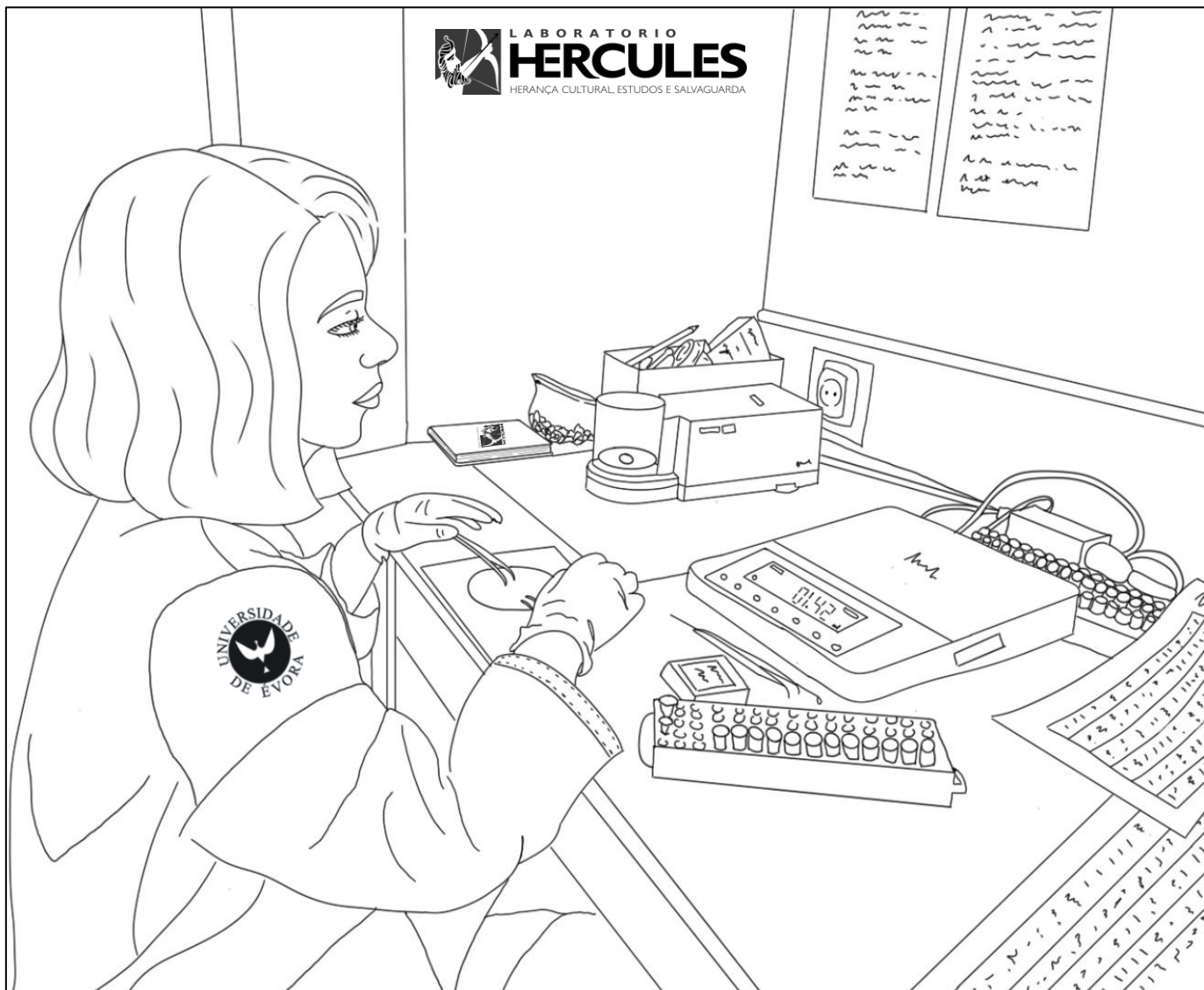
- 1 – Calcâneo
- 2 – Talus
- 3 – Navicular
- 4 – Cubóide
- 5 – Cuneiforme lateral
- 6 – Cuneiforme intermédio
- 7 – Cuneiforme medial

SABIAS QUE...?

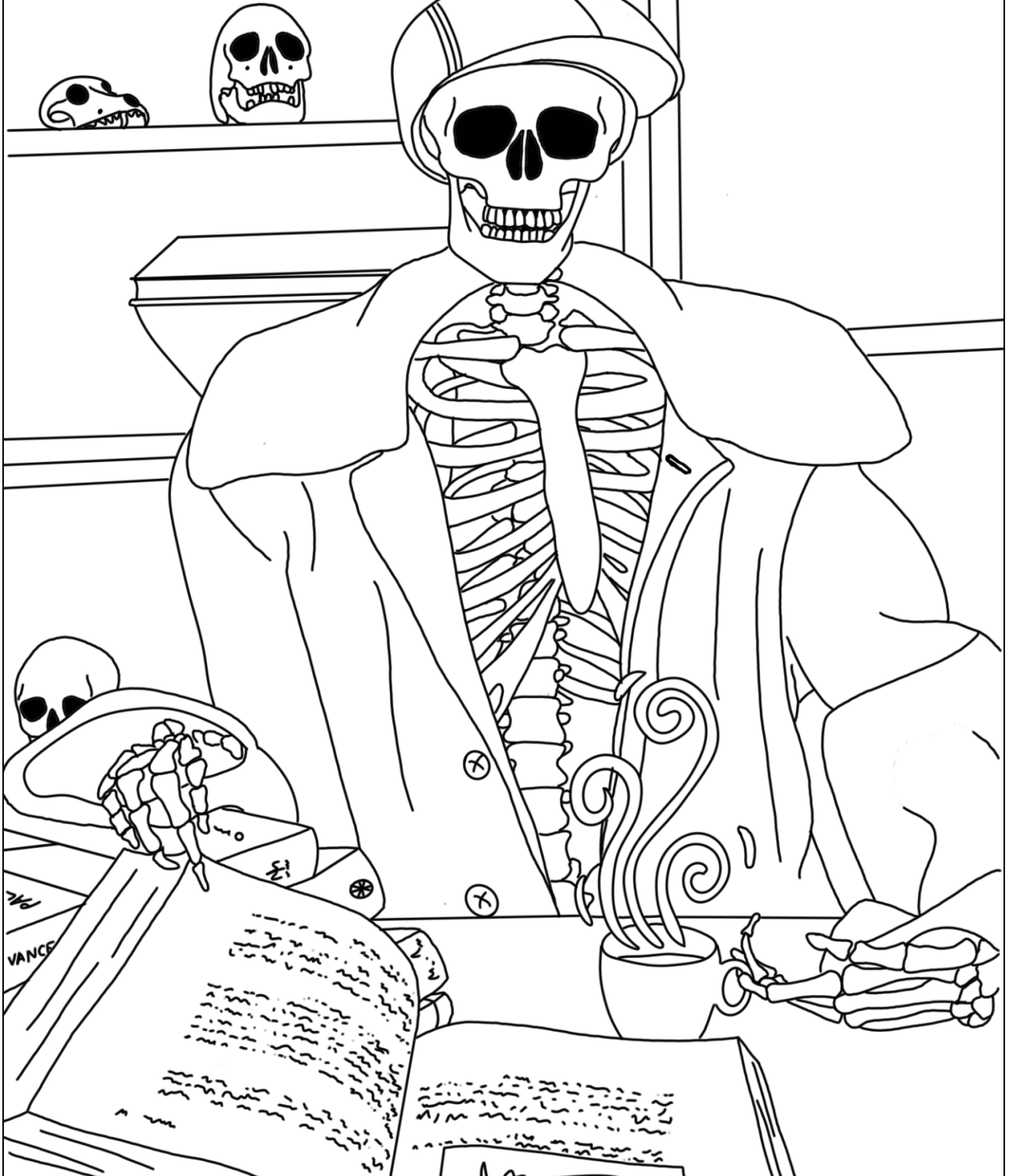
Há várias análises bioquímicas que podemos fazer aos ossos e dentes.

A genética permite estudar o parentesco entre os indivíduos e as doenças de que sofriam

Os isótopos estáveis podem dizer-nos o que comiam e se viajavam

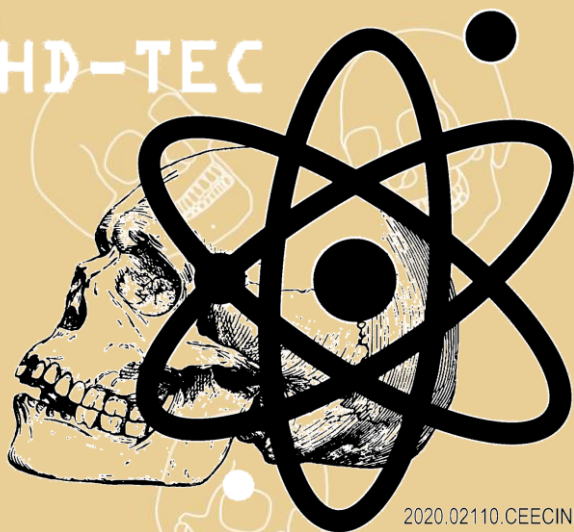


Obrigado!





HD-TEC



2020.02110.CEECIND

The impact of childhood Diet on adult Health, comparing three Portuguese archaeological collections: Tomar, Estremoz and Crato



LABORATORIO
HERCULES

HERANÇA CULTURAL, ESTUDOS E SALVAGUARDA



DEPARTAMENTO
DE BIOLOGIA
UNIVERSIDADE DE ÉVORA
ESCOLA DE CIÊNCIAS E TECNOLOGIA

FCT

Fundação para a Ciência e a Tecnologia
MINISTÉRIO DA CIÊNCIA, TECNOLOGIA E ENSINO SUPERIOR



REPÚBLICA
PORTUGUESA



SCAN ME