

No.325 id+c

邮发代号：28-141

室内设计+装修

文化类空间设计专辑

中国建筑学会室内设计分会会刊 中国林业工业行业会刊

2021.09

id+c

®

室内 设计与装修

09
2021

ISSN 1005-7374
CN 32-1372 / T5

文化类空间设计专辑 CULTURAL SPACE DESIGN

¥35.00



No.325

德国Breuninger创意部门办公室
广州LEVELS PLUS KTV
设计师日比野拓
晋江青普梧林文化行馆

棕榈掩映下的平静

格兰杜拉新图书馆兼市政档案馆 THE GRÂNDOLA'S NEW LIBRARY AND MUNICIPAL ARCHIVE IN PORTUGAL

设计 [葡萄牙] Matos Gameiro Arquitectos, Pedro Domingos Arquitectos

01



葡萄牙格兰杜拉新图书馆兼市政档案馆掩映在一小片棕榈树丛之后，是重新修缮的共和广场上一处重要的组成元素。设计规划清除了原先广场上的一些嘈杂和冲突的元素，希望重新打造一个全新的、更为平静的秩序。

共和广场位于格兰杜拉市中心，东边是橘子树花园，西南面是市长花园。作为广场组成的一部分，该建筑不论从规模还是功能上来说，都是整个城市的有力补充，并与周围设施和环境展开对话。在这个意义上，设计师关注的是如何更好地突出建筑，通过清晰、坚固和可识别的体量来加强存在感。同时，通过创建了一个前院，将建

筑的内部空间与广场联系起来，使建筑融入整个城市的街道网络中。

进入建筑后是一个由回廊环绕的露天中庭，它为人们进入内部空间前创造了一次短暂的停顿和过渡。站在这里，等待一切运动逐渐和缓下来，城市噪音也慢慢被喷泉中流水的美妙声音所取代，仿佛都安静了，如世外桃源。围绕中央庭院的回廊，调节并提升了空间尺度，为人们提供了庇荫，并引导大家前往种植着蓝花楹树的砾石庭院。

基于建筑的属性和比例，设计师将这个几何形态的体量植入复杂的城市环境中，希望借助其有利的地理优势，帮助政府开展更为丰富而多元化的公共活动，为广

场甚至整个城市功能提供必要的补充和延伸。这里不仅有开阔的露天中庭，内部还设置了接待空间，以及用于展览、演讲的公共区域和儿童阅览室。顶层是市政档案区和成人阅览室，从这里通往阳台，可以俯瞰整个广场。

格兰杜拉新图书馆兼市政档案馆项目，以厚重的墙体和葡萄牙南方建筑风格构成一种抽象的表达，营造出神秘感的同时激发起人们建立探索的途径，寓意对馆藏知识的求索。

(编译:麦子)

收稿日期:2021-08-08

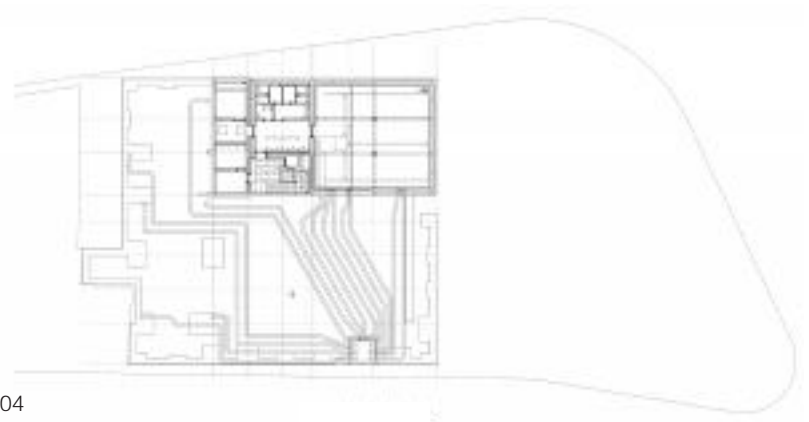
- 01 图书馆与馆前广场
- 02 棕榈树丛掩映下的白色建筑
- 03 入口
- 04 场地示意图
- 05 一层平面图
- 06 剖面图



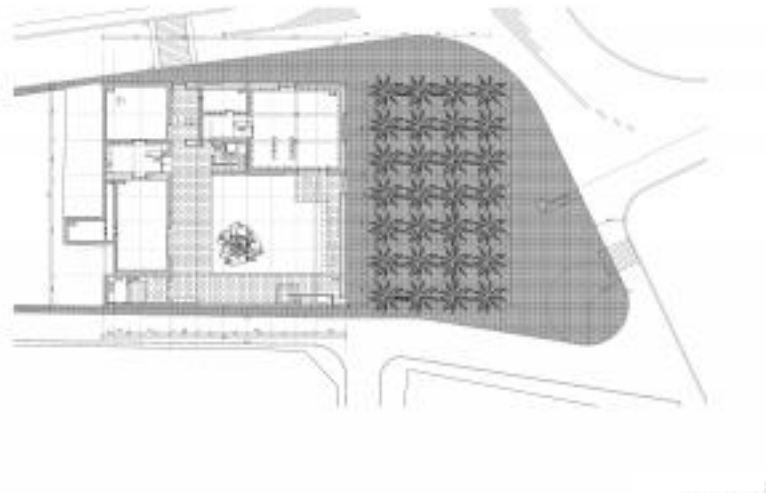
02



03



04



05



06



工程名称: 格兰杜拉新图书馆兼市政档案馆

坐落地点: 葡萄牙 格兰杜拉

总建筑面积: 1590 m²

主持建筑师: Pedro Matos Gameiro (Matos Gameiro arquitectos),
e Pedro Domingos (Pedro Domingos arquitectos)

竣工时间: 2021

摄影: Francisco Nogueira



07



08

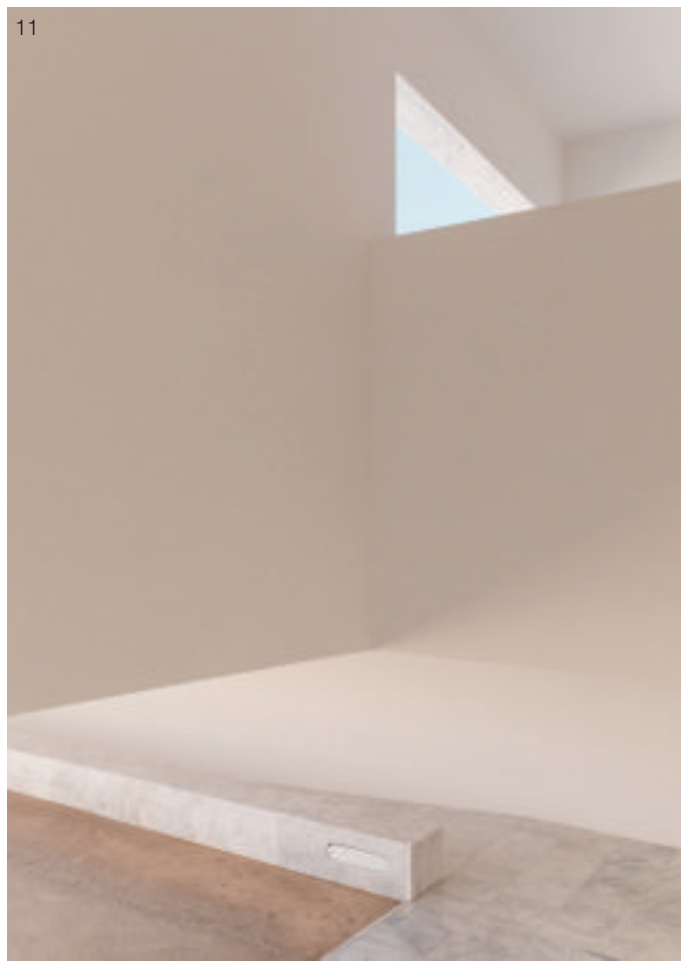
- 07 与入口相连的回廊
- 08 露天中庭
- 09 大理石铺设的回廊与砾石庭院
- 10 从回廊望向后门
- 11 建筑细部



09



10



11



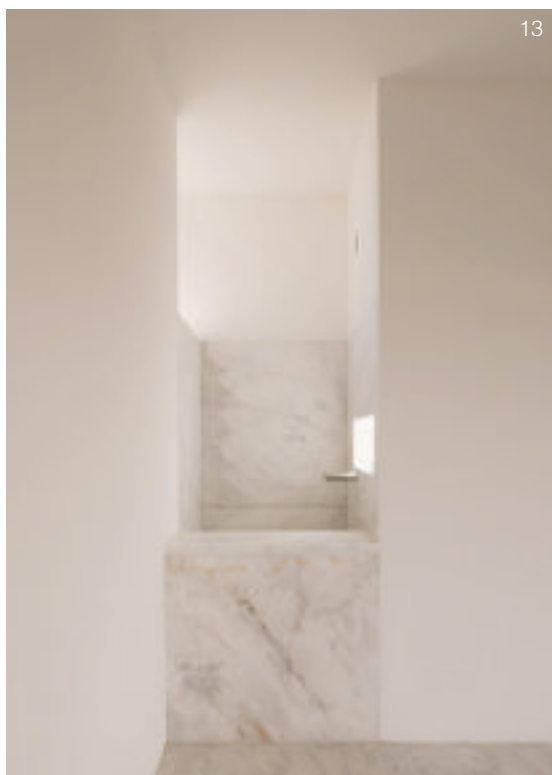
12



14



15



13

12 走廊
13 建筑细部
14 独立阅读室
15、16 图书馆阅览室
17 报告厅

