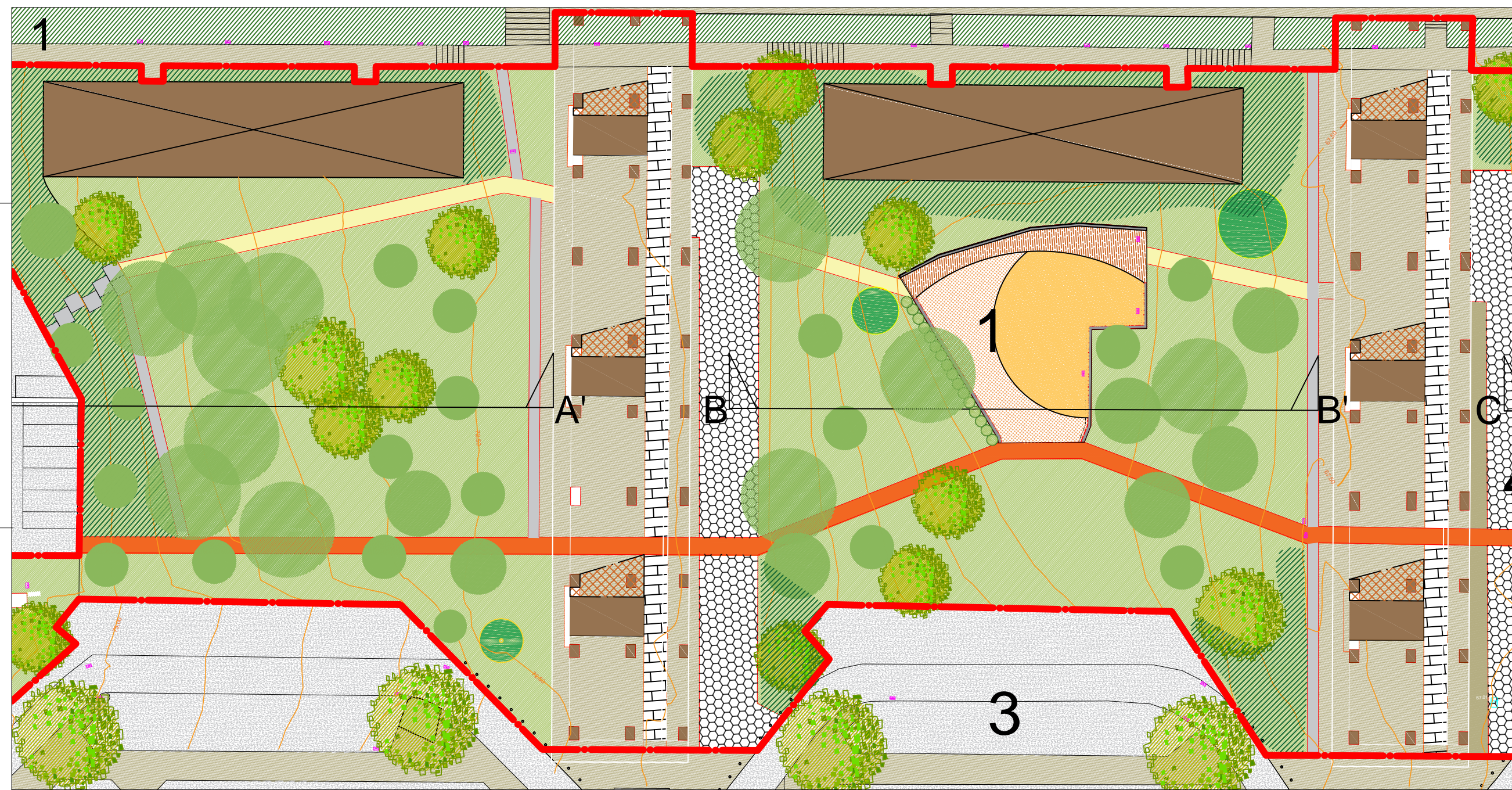


Esc. 1:500

- 1 Zona de Recreio Infantil
- 2 Zona Juvenil
- 3 Bolsas Estacionamento
- 4 Acesso aos Prédios

- Pavimento calçada de calcário
- Pavimento betão contínuo - in situ
- Pavimento Lajes de Betão
- Pavimento Lajes de Betão existentes
- Pavimento bago de arroz
- Pavimento alvelos de Betão
- Pavimento Lajes de cantaria
- Pavimento betão
- Passadiço de madeira
- Pavimento estilha de pinho

- Prado
- Arbustiva e Herbácea
- Árvores -a manter
- Árvores -propostas
- Árvores -a transplantar
- Edificado



Esc. 1:200

REQUERENTE	JUNTA DE FREGUESIA DE ALVALADE		
			Junta de Freguesia
COORDENAÇÃO GERAL	Arq. Paisagista Helena Barros Gomes	COLABORAÇÃO	--
TÉCNICO RESPONSÁVEL	Arq. Paisagista Francisco Maia		
PROJETO	REQUALIFICAÇÃO DO ESPAÇO EXTERIOR Av. Estados Unidos da América do 10 ao 48		
LOCAL	AVENIDA ESTADOS UNIDOS DA AMÉRICA		
DESIGNAÇÃO	Plano Geral		
ESPECIALIDADE	Arquitetura Paisagista	FASE	PROJETO DE EXECUÇÃO
Nº PROJETO	ANEXO		17
DEB.		DATA	05.2016
ESCALA	1:500 / 1:200		

