

# **CONTRIBUTO PARA UM MELHOR ENTENDIMENTO DAS ORIGENS DA RAÇA CAPRINA SERPENTINA**

**Carolina Bruno de Sousa  
Catarina Ginja  
Paulo Duque-Fonseca**

# RAÇAS DE CAPRINOS DA PENÍNSULA IBÉRICA

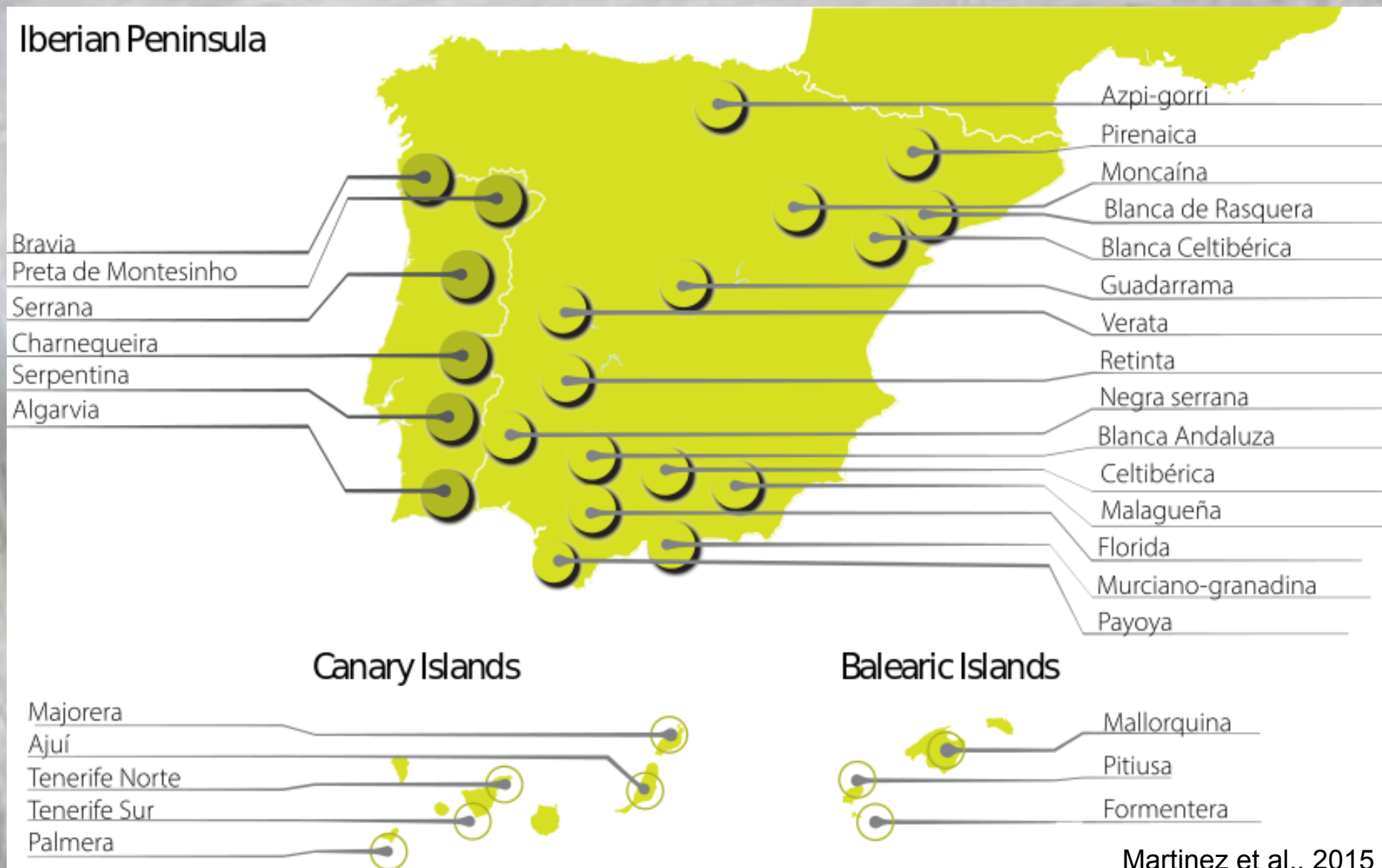
O grau de diferenciação genética entre as raças de caprinos Ibéricos é relativamente reduzido, no entanto consideram-se:

- Portugal - 6 raças

Bravia, Serrana, Preta de Montesinho,  
Charnequeira, **Serpentina** e Algarvia

- Espanha – 22 raças ...

# RAÇAS DE CAPRINOS DA PENÍNSULA IBÉRICA



# RAÇA SERPENTINA

Esta raça de aptidão mista carne/leite, criada em efectivos de média dimensão em sistema de produção extensivo .



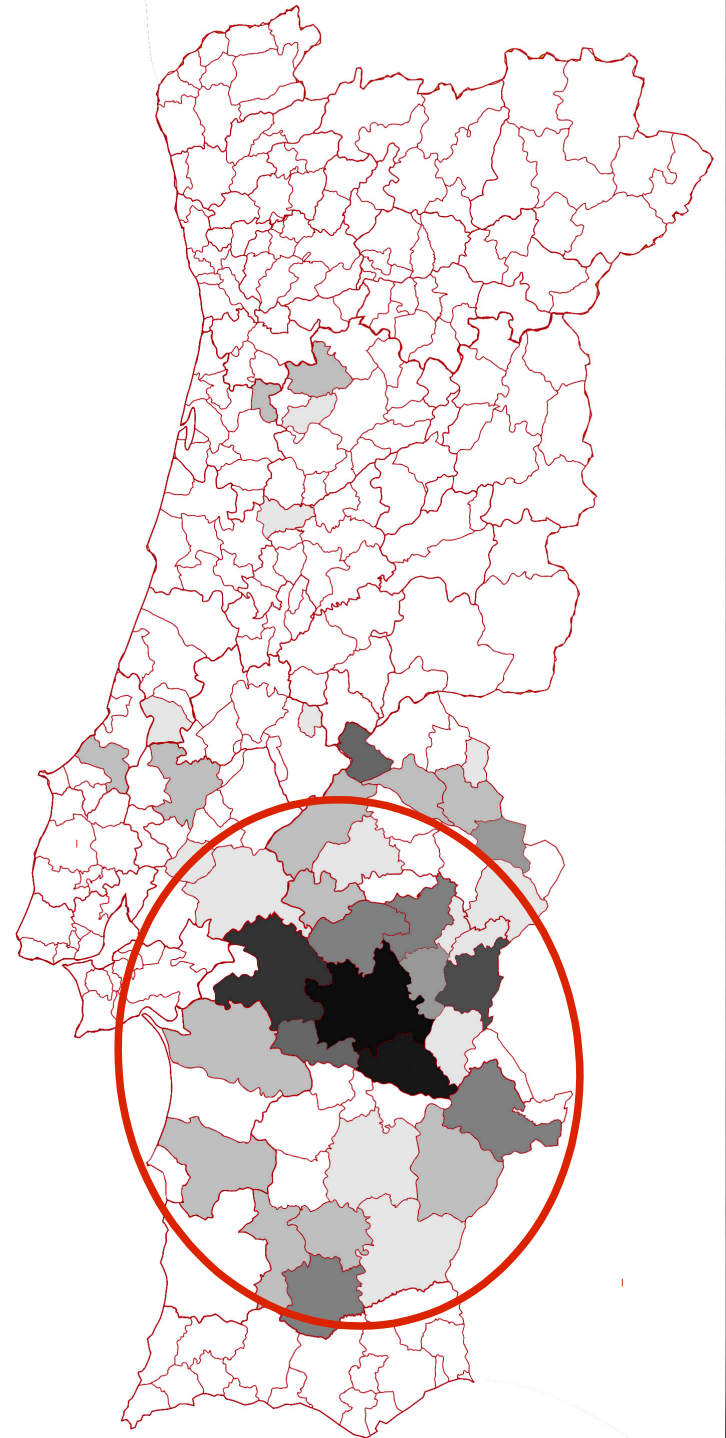
# RAÇA SERPENTINA

Esta raça tem características fenotípicas distintas das outras raças autóctones Portuguesas e Espanholas apresentando pelagem branca com listão e cabos pretos.



# RAÇA SERPENTINA

Distribuição geográfica dos efectivos de raça Serpentina inscritos no livro genealógico



# ORIGENS DA RAÇA SERPENTINA

Esta raça pode ter tido origem em animais provenientes de diversas regiões da **Península Ibérica** resultado de processos de transumância, do **Norte de África** e com possível influência de raças de outras regiões (e.g. raças comerciais transfronteiriças).

# **OBJECTIVOS**

Reflexão sobre dados históricos e discussão de resultados de estudos de diversidade genética, publicados recentemente e baseados na análise de microssatélites, para compreender as possíveis origens da raça Serpentina.



# ORIGENS DA RAÇA SERPENTINA

Raiana

Espanhola

Serpentina



# ORIGENS DA RAÇA SERPENTINA

**Raiana**

Espanhola

Serpentina



# ORIGENS DA RAÇA SERPENTINA

Raiana

**Castelhana**

Serpentina



# ORIGENS DA RAÇA SERPENTINA

Raiana

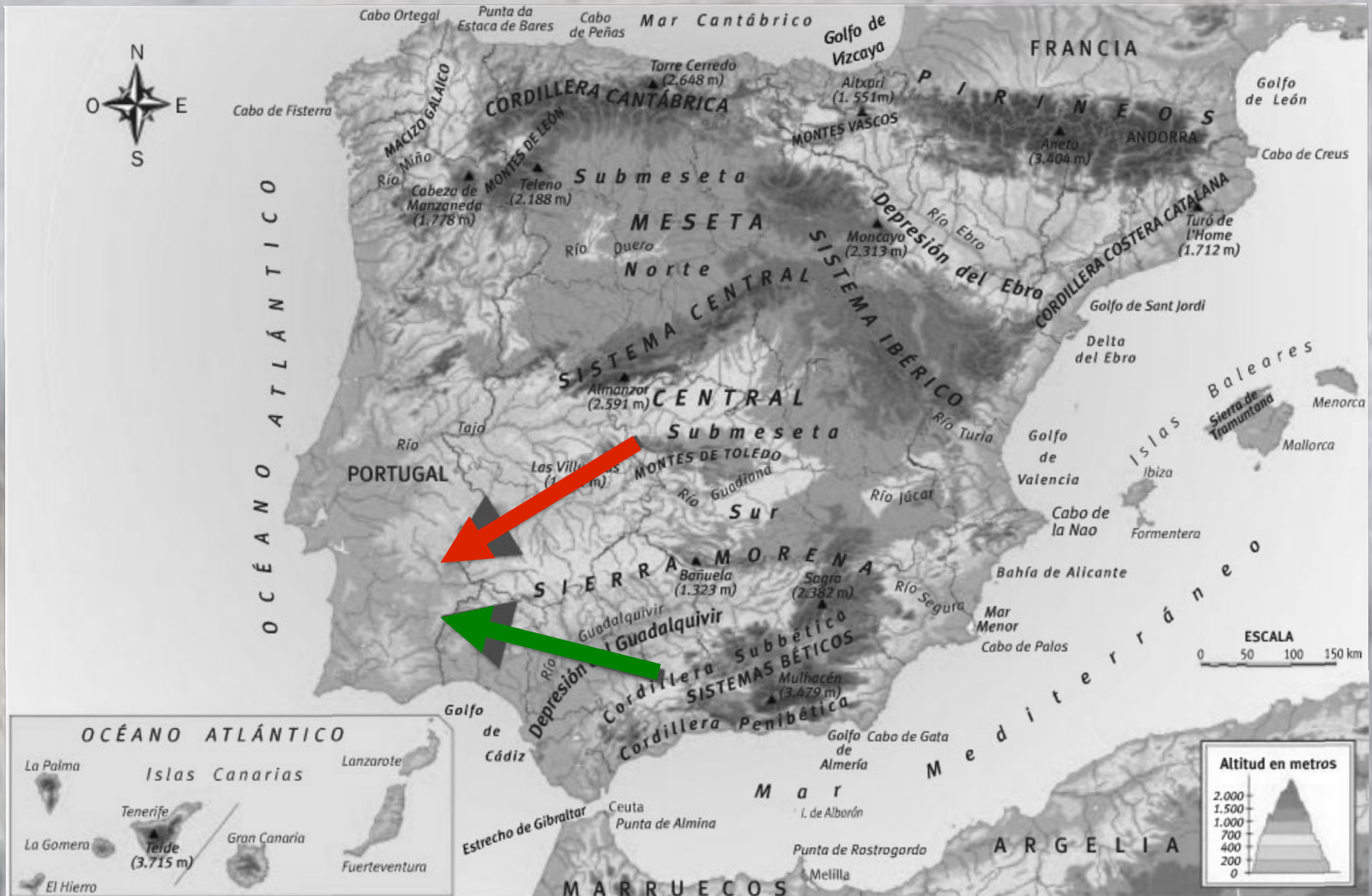
Castelhana

Espanhola

**Serpentina**



# Transumância dos caprinos



# SEMELHANÇAS FENOTÍPICAS



Blanca Andaluza

Blanca Céltibérica



# SEMELHANÇAS FENOTÍPICAS

**Blanca Celtibérica** pode ter tido um contributo mais ativo na origem da Serpentina.



# SEMELHANÇAS FENOTÍPICAS

O aparecimento ocasional de animais “rayados” na raça

B. Céltibérica pode correponder a critérios de selecção diferenciados entre as duas raças.



C. Bruno de Sousa



[www.almediam.org](http://www.almediam.org)



# ESTUDOS DE DIVERSIDADE GENÉTICA

Livestock Science 135 (2011) 131–139



Contents lists available at [ScienceDirect](#)

Livestock Science

journal homepage: [www.elsevier.com/locate/livsci](http://www.elsevier.com/locate/livsci)



## Genetic diversity and population structure in Portuguese goat breeds

C. Bruno-de-Sousa<sup>a,b</sup>, A.M. Martínez<sup>c</sup>, C. Ginja<sup>a,d</sup>, F. Santos-Silva<sup>a</sup>,  
M.I. Carolino<sup>a</sup>, J.V. Delgado<sup>c</sup>, L.T. Gama<sup>a,b,\*</sup>

Martínez et al. *Genet Sel Evol* (2015) 47:86  
DOI 10.1186/s12711-015-0167-8


**GSE** Genetics  
Selection  
Evolution

RESEARCH ARTICLE

Open Access



## The Southwestern fringe of Europe as an important reservoir of caprine biodiversity

Amparo M. Martínez<sup>1\*</sup> , Luis T. Gama<sup>2</sup>, Juan V. Delgado<sup>1</sup>, Javier Cañón<sup>3</sup>, Marcel Amills<sup>4</sup>,  
Carolina Bruno de Sousa<sup>5</sup>, Catarina Ginja<sup>6</sup>, Pilar Zaragoza<sup>7</sup>, Arianna Manunza<sup>4</sup>, Vincenzo Landi<sup>1</sup>, Natalia Sevane<sup>3</sup>  
and The BioGoat Consortium

# **ESTRUTURA GENÉTICA**

Os estudos de diversidade genética dos caprinos Ibéricos baseados em marcadores moleculares neutros, nomeadamente microssatélites autossómicos, ilustram a proximidade entre estas duas raças.



# ESTRUTURA GENÉTICA

A análise de 29 raças caprinas

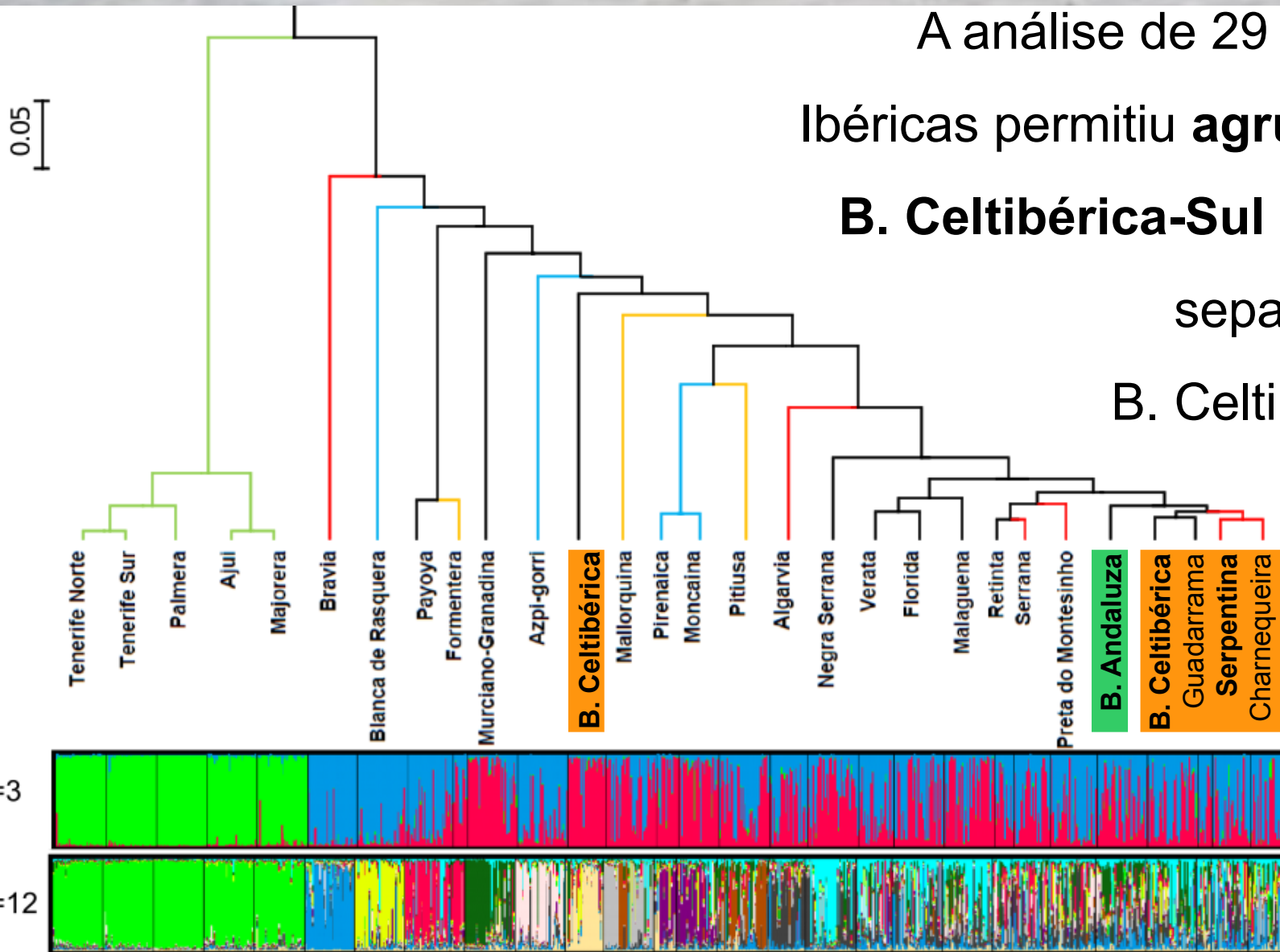
Ibéricas permitiu agrupar as raças

**B. Celtibérica-Sul e Serpentina,**

separadamente da

B. Celtibérica-Norte e

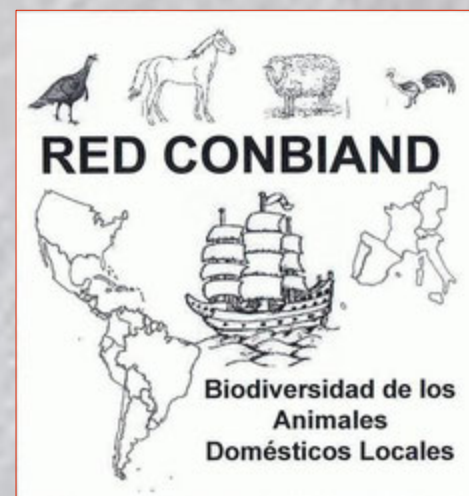
B. Andaluza.



# CONCLUSÕES

Estes marcadores não refletem a totalidade das diferenças genéticas associadas à selecção de animais com base em caracteres produtivos.

Revela-se importante considerar análises genómicas para incorporar informação de caracteres morfológicos como, por exemplo, a coloração da pelagem na avaliação das relações genéticas entre raças caprinas.



<http://biogoat.jimdo.com/>