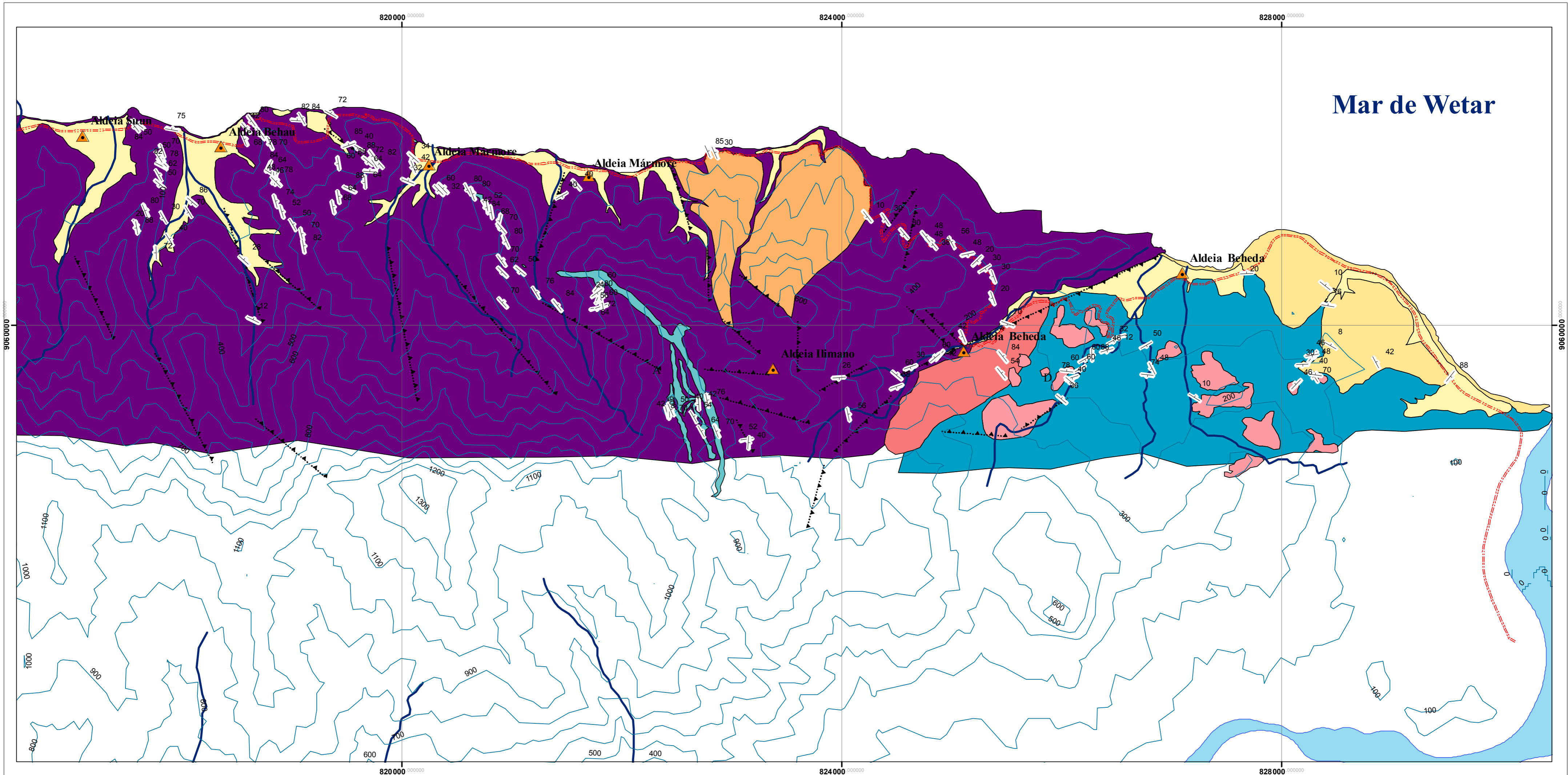


MAPA GEOLÓGICO E ESTRUTURAL ESTRATIFICAÇÃO



LEGENDA

UNIDADES GEOLOGICAS

QUARTERNARIO

- SUAI
- ALUVIOES

JURASSICO INFERIOR

- WAILULI

PERMICO SUPERIOR

- MAUBISSE

PERMICO INDEFERENCIADO

- MÁRMORE
- PERIDOTITO
- EPIDOTITO
- AILEU

SÍMBOLOS E CONVENÇÕES

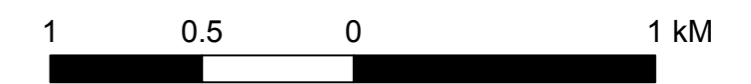
- SUPERFÍCIES PLANARES (S0, S1)
- LIMITE GEOLÓGICO
- FALHA INTERPRETADO
- EIXO DE DOBRAS

ESTRADAS

- ESTRADA NACIONAL
- LINHAS DE ÁGUA
- ALDEIAS



MESTRADO EM CIÊNCIA DA TERRA, DA ATMOSFERA E DO ESPAÇO
UNIVERSIDADE DE ÉVORA



ESCALA 1:25000

AUTOR : HELIO DA COSTA CRISTOVAO