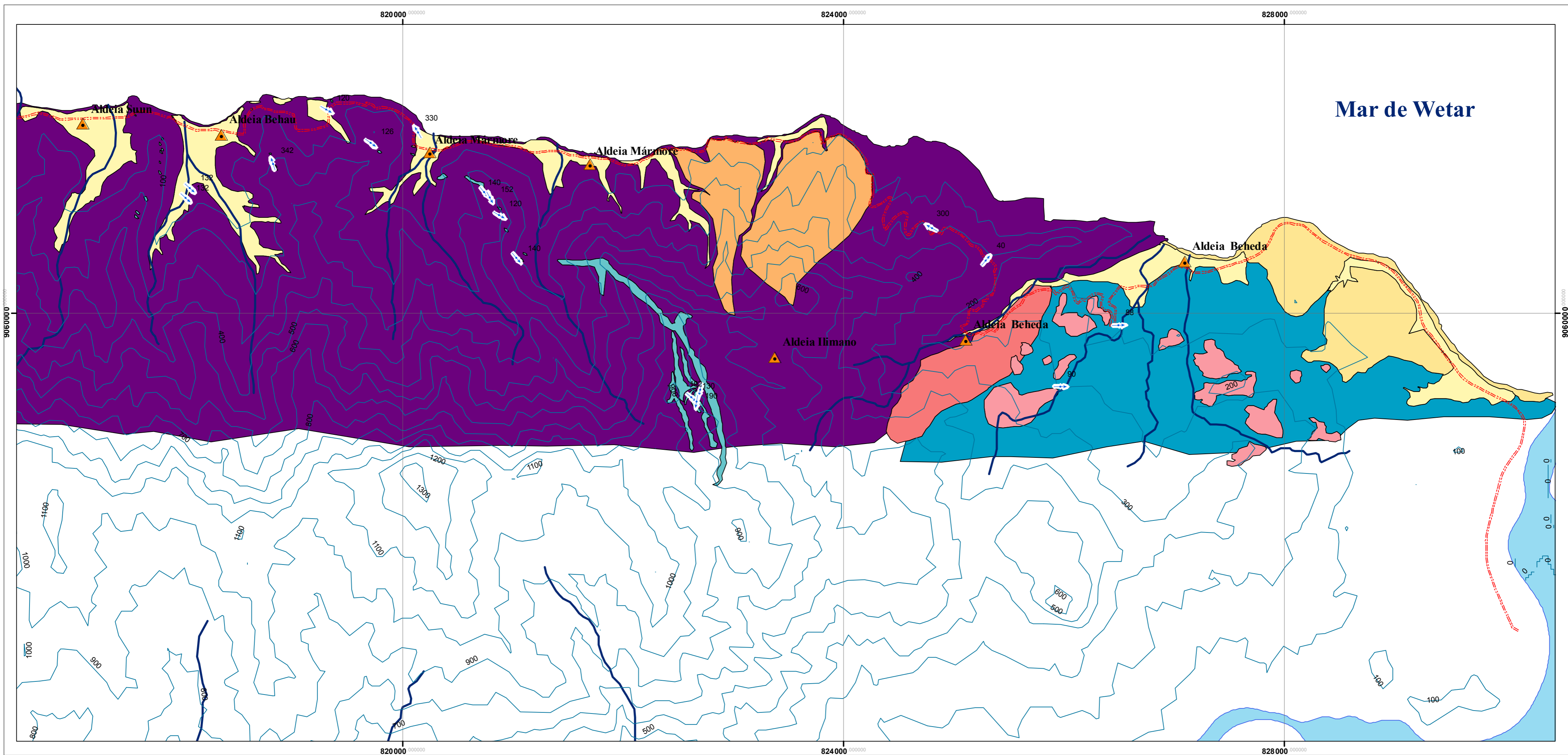


# MAPA GEOLÓGICO E ESTRUTURAL EIXO DE DOBRAS



## LEGENDA

### UNIDADES GEOLOGICAS

#### QUARTERNARIO

- SUAI
- ALUVIOES

#### JURASSICO INFERIOR

- WAILULI

#### PERMICO SUPERIOR

- MAUBISSE

#### PERMICO INDIFERENCIADO

- MÁRMORE
- PERIDOTITO
- EPIDOTITO
- AILEU

### SÍMBOLOS E CONVENÇÕES

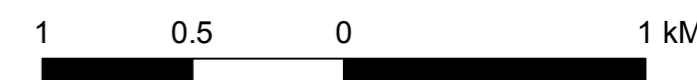
- SUPERFÍCIES PLANARES (S0, S1)
- LIMITE GEOLÓGICO
- FALHA INTERPRETADO
- EIXO DE DOBRAS

### ESTRADAS

- ESTRADA NACIONAL
- LINHAS DE ÁGUA
- ALDEIAS



MESTRADO EM CIÊNCIA DA TERRA, DA ATMOSFERA E DO ESPAÇO  
UNIVERSIDADE DE ÉVORA



ESCALA 1:25000

AUTOR : HELIO DA COSTA CRISTOVAO