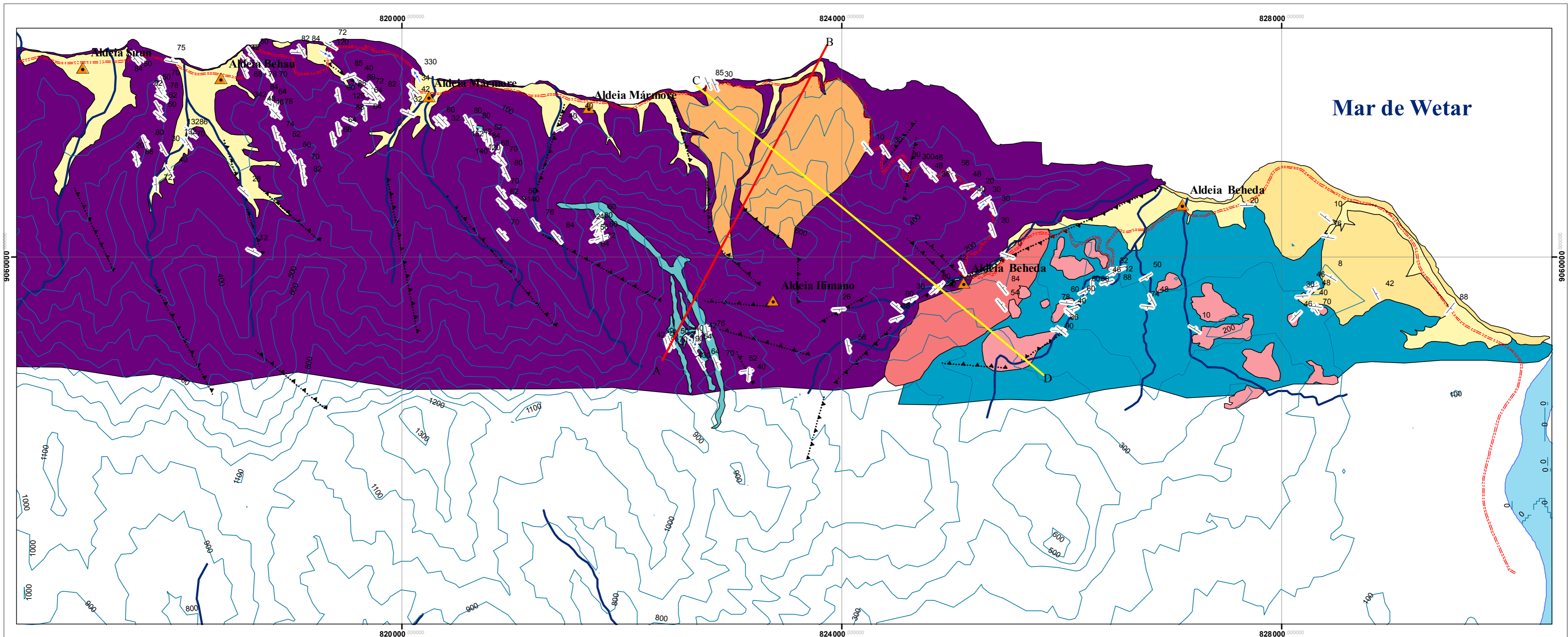


# MAPA GEOLÓGICO E ESTRUTURAL CORTES GEOLÓGICO ESQUEMÁTICOS



## LEGENDA

### UNIDADES GEOLOGICAS

#### QUARTERNARIO

- SUAI
- ALUVIOES

#### JURASSICO INFERIOR

- WAILULI

#### PERMICO SUPERIOR

- MAUBISSE

#### PERMICO INDIFERENCIADO

- MÁRMORE
- PERIDOTITO
- EPIDOTITO
- AILEU

### SÍMBOLOS E CONVENÇÕES

- SUPERFÍCIES PLANARES (S0, S1)
- LIMITE GEOLÓGICO
- FALHA INTERPRETADO
- EIXO DE DOBRAS

### ESTRADAS

- ESTRADA NACIONAL
- LINHAS DE ÁGUA
- ALDEIAS



MESTRADO EM CIÊNCIA DA TERRA, DA ATMOSFERA E DO ESPAÇO  
UNIVERSIDADE DE ÉVORA

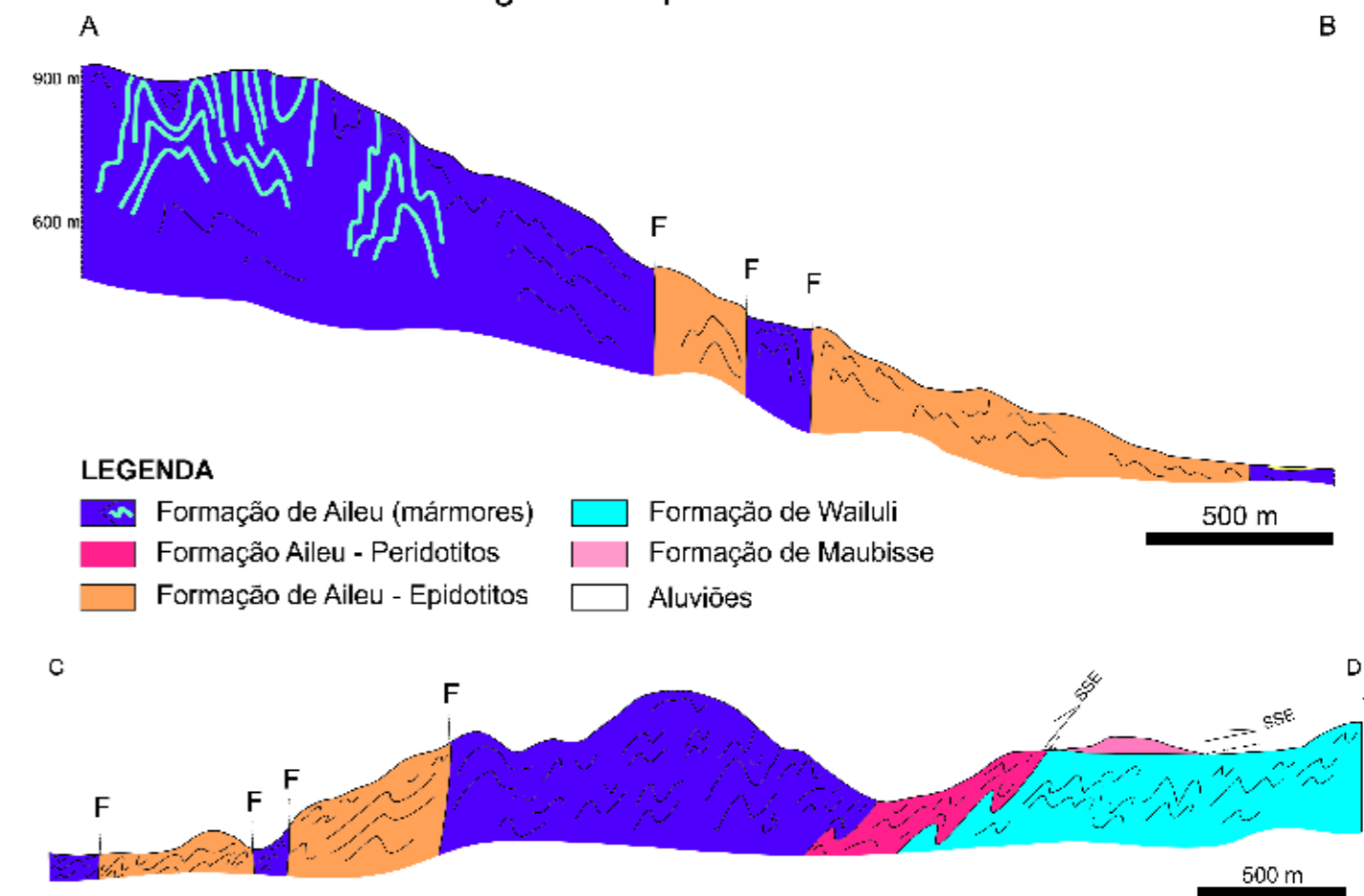


1 0.5 0 1 KM

ESCALA 1:25000

AUTOR : HELIO DA COSTA CRISTOVAO

### Cortes Geológicos Esquemáticos da Área Estudada



#### LEGENDA

- Formação de Aileu (mármore)
- Formação de Wailuli
- Formação Aileu - Peridotitos
- Formação de Maubisse
- Formação de Aileu - Epidotitos
- Aluviões