



Fig. 62 Artigo "Novas Gravuras em Foz Côa", Jornal de Notícias, 05.03.2005, pág. 98

Autor: desconhecido
Data: 03.09.2014
Localização: www.museuarqueologia.pt



Fig. 63 Artigo "Filme divulga gravuras do Côa", Jornal Nova Guarda, 21.11.2007, pág. 98

Autor: desconhecido
Data: 03.09.2014
Localização: www.museuarqueologia.pt



Fig. 64 Artigo "Museu de Foz Côa começará a funcionar em 2008", Jornal de Notícias, 02.12.2005, pág. 98

Autor: desconhecido
Data: 03.09.2014
Localização: www.museuarqueologia.pt



Fig. 65 Penascosa, núcleo presente no Parque Arqueológico do Vale do Côa, pág. 101

Autor: Sofia Rodrigues
Data: 25.07.2014
Localização: Parque Arqueológico Vale do Côa



Fig. 66 Barragem do Pocinho, pág. 105

Autor: Sofia Rodrigues
Data: 21.07.2014
Localização: Barragem do Pocinho



Fig. 67 Central Eléctrica da Barragem de Foz Côa, pág. 107

Autor: Sofia Rodrigues
Data: 27.07.2014
Localização: Barragem de Foz Côa



Fig. 68 Museu do Côa, pág. 109

Autor: Sofia Rodrigues
Data: 25.07.2014
Localização: Museu do Côa



Fig. 69 Vista lateral da Quinta de Ervamoira, pág. 110

Autor: Sofia Rodrigues
Data: 25.07.2014
Localização: Quinta de Ervamoira



Fig. 70 Quinta de Ervamoira presente na paisagem do Vale do Côa, pág.110

Autor: Sofia Rodrigues
Data: 24.07.2014
Localização: Quinta de Ervamoira



Fig. 71 Esquízo do projecto Museu do Côa, da autoria dos Arq. Camilo Rebelo e Tiago Pimentel, pág.111

Autor: Arq. Camilo Rebelo e Tiago Pimentel
Data: 18.08.2014
Fonte: www.camilorebelo.com

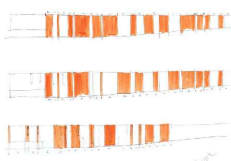


Fig. 72 Esquízo do projecto Museu do Côa, da autoria dos Arq. Camilo Rebelo e Tiago Pimentel, pág.111

Autor: Arq. Camilo Rebelo e Tiago Pimentel
Data: 18.08.2014
Fonte: www.camilorebelo.com



Fig. 73 Museu do Côa presente na paisagem do Vale do Côa, pág.112

Autor: Sofia Rodrigues
Data: 25.07.2014
Local: Museu do Côa



Fig. 74 Cena do filme "La Sortie de l'usine Lumière à Lyon", pág. 120

Data: 16.09.2014
Fonte: www.tafter.it/2012/02/17/la-magia-del-film-muto/



Fig. 75 Arquitectos Camilo Rebelo e Tiago Pimentel, pág.121

Autor: Sofia Rodrigues
Data: 18.07.2014
Local: Rio Douro, Porto



Fig. 76 Arqueóloga Dalila Correia, pág.124

Autor: Sofia Rodrigues
Data: 23.07.2014
Local: Museu do Côa



Fig. 77 Arquitecto Pedro Pacheco, pág.126

Autor: Sofia Rodrigues
Data: 30.07.2014
Local: Atelier Arq. Pedro Pacheco